

Datum, Prüfer: 2004-05-01, Name
Treiberinstellung
Papier:
Auflösung:
Modus:

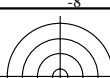
Prüferätetyp: unbekannt
Prüferätenummer:
Tinte: schwarz:
farbig:

Treiberversion:

Prüfpapier:



www.ps.bam.de/BG10/10L/L10G00NP.PS/.PDF; Start-Ausgabe
N: Keine Ausgabe-Linearisierung (OL) in Datei (F), Startup (S), Gerät (D)
224 mm (+/- 1 mm)



C c000* M 0n000* Y 00y00* N 000n0*
170 mm (+/- 1 mm)
C c000* M 0n000* Y 00y00* N 000n0*
S
C
M
Y
O
V

Siehe ähnliche Dateien: <http://www.ps.bam.de/BG10/>
Technische Information: <http://www.ps.bam.de/Version 2.0, io=0,0>

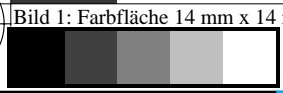
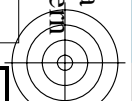
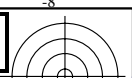


Bild 1: Farbfläche 14 mm x 14 mm; Ergiebigkeitstest: 40% geometrische Farbflächendeckung und 40% visuelle Farbdeckung; PS-Operator: cmy0*/000n* setcmykcolor
BAM-Prüfvorlage Nr. BG10 Stufe: S1 input: cmy0*/000n* setcmykcolor
Ergiebigkeit/Emission: 40% geometrische, 40% visuelle Deckung output: no change compared to input



224 mm (+/- 1 mm)

170 mm (+/- 1 mm)















Vorschlag: Prüfvorlage für Ergiebigkeit und Emission von Farbtoner-Modulen oder Tintenank-Kartuschen, PDF-Format

Datum, Prüfer: 2004-05-01, Name
Treiberinstellung
Papier:
Auflösung:
Modus:
Treiberversion:
Prüfgerättyp: unbekannt
Prüfgerätenummer:
Tinte: schwarz:
farbig:
Prüfpapier:

www.ps.bam.de/BG10/10L/L10G00NP.PS/.PDF; Start-Ausgabe
N: Keine Ausgabe-Linearisierung (OL) in Datei (F), Startup (S), Gerät (D)
224 mm (+/- 1 mm)



Siehe ähnliche Dateien: <http://www.ps.bam.de/BG10/>
Technische Information: <http://www.ps.bam.de/Version 2.0, io=0,0>

224 mm (+/- 1 mm)

170 mm (+/- 1 mm)













