

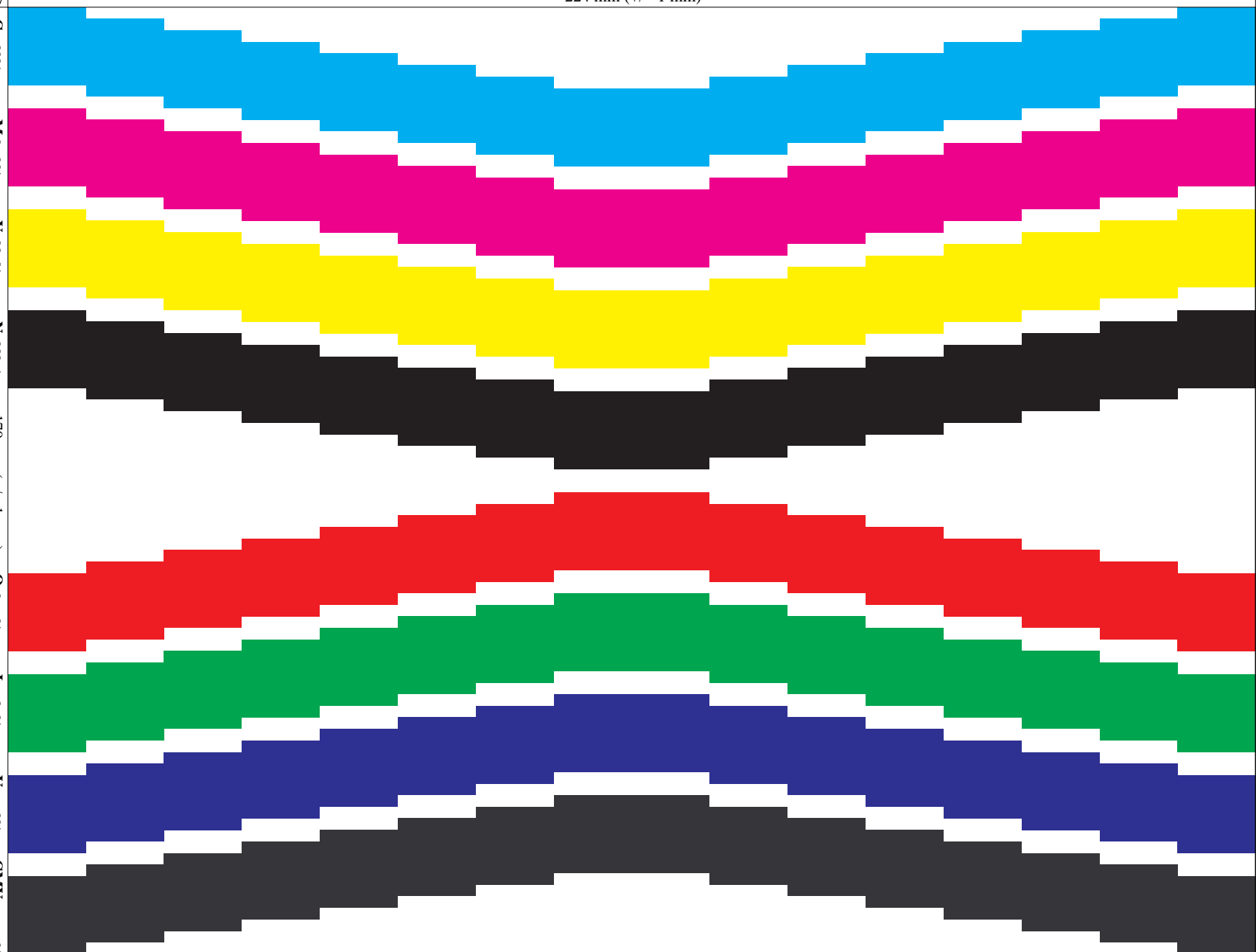
BAM-Registrierung: 20040501-BG11/10L/L11G00SP.PS/.PDF BAM-Material: Code=rh4ta
Anwendung relative Ergiebigkeit und Reproduktionseigenschaften von chromatischen Druckern

/BG11/ Form: 1/8, Serie: 1/2, Seite: 1 Setzung: 1/1

Vorschlag: Prüfvorlage für Ergiebigkeit und Emission von Farbtoner-Modulen oder Tintenank-Kartuschen, PDF-Format

Datum, Prüfer: 2004-05-01, Name	Papier:	Prüfgerätyp: unbekannt
Treibererstellung:	Auflösung:	Prüfgerätenummer:
Treiberversion:	Modus:	Tinte: schwarz
		Prüfpapier: farbige

www.ps.bam.de/BG11/10L/L11G00SP.PS/.PDF;
S: Ausgabe-Linearisierung (OL-Daten) BG11/10L/L11G00SP.DAT im Distiller Startup (S) Directory
224 mm (+/- 1 mm)



C c000*
M m000*
Y y000*
N n000*
170 mm (+/- 1 mm)
O o000*
L l000*
V v000*
CMY
nm000*

Siehe ähnliche Dateien: <http://www.ps.bam.de/BG11/>
Technische Information: <http://www.ps.bam.de/Version 2.0, io=0,0?>

Bild 1: Farbfläche 14 mm x 14 mm; Ergiebigkeit / Emission: 40% geometrische Farbflächendeckung und 65% Farbdeckung; PS-Operator: cmy0* / 000n* setcmycolor
BAM-Prüfvorlage Nr. BG11 Stufe: S2 input: cmy0* / 000n* setcmycolor
Ergiebigkeit/Emission: 40% geometrische, 40% visuelle Deckung output: Startup (S) data dependend

224 mm (+/- 1 mm)

170 mm (+/- 1 mm)















BAM-Registrierung: 20040501-BG11/10L/L11G00SP.PS/.PDF BAM-Material: Code=rh4ta
Anwendung relative Ergiebigkeit und Reproduktionseigenschaften von chromatischen Druckern

/BG11/ Form: 1/8, Serie: 2/2, Seite: 1 Seitenzahl: 9

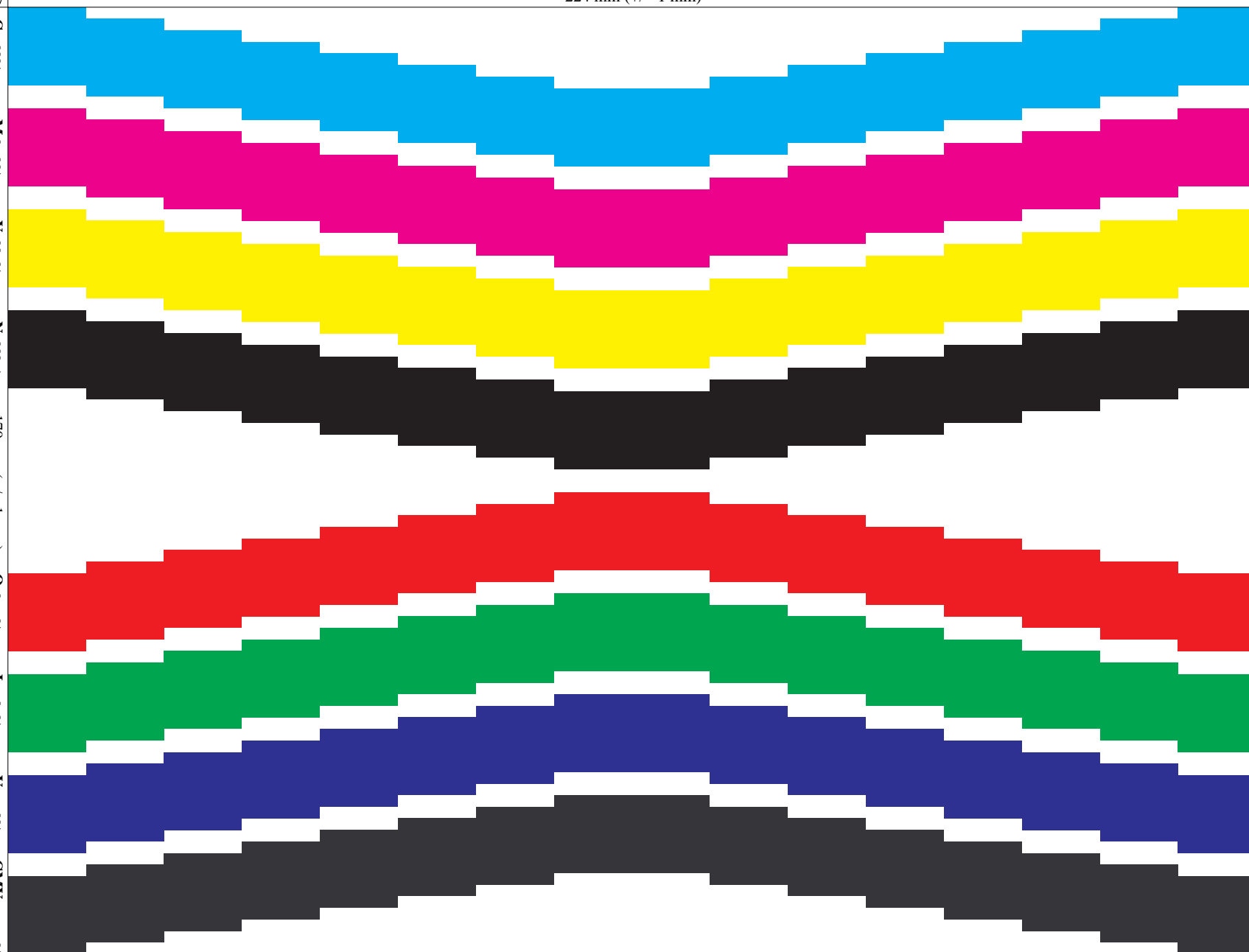
Vorschlag: Prüfvorlage für Ergiebigkeit und Emission von Farbtoner-Modulen oder Tintenank-Kartuschen, PDF-Format

Datum, Prüfer: 2004-05-01, Name
Treibererstellung
Papier:
Auflösung:
Modus:

Prüferätetyp: unbekannt
Prüferätenummer:
Tinte: schwarz
farbig:
Prüfpapier:

Treiberversion:

www.ps.bam.de/BG11/10L/L11G00SP.PS/.PDF;
S: Ausgabe-Linearisierung (OL-Daten) BG11/10L/L11G00SP.DAT im Distiller Startup (S) Directory
224 mm (+/- 1 mm)



C c000*
M 0m00*
Y 0y00*
N 000n*
170 mm (+/- 1 mm)
O 0my0*
L c0y0*
V cm00*
CMY nm00*

Siehe ähnliche Dateien: <http://www.ps.bam.de/BG11/>
Technische Information: <http://www.ps.bam.de/Version 2.0, io=0,0?>

Bild 1: Farbfläche 14 mm x 14 mm; Ergiebigkeit / Emission: 40% geometrische Farbflächendeckung und 65% Farbdeckung; PS-Operator: cmy0* / 000n* setcmycolor
BAM-Prüfvorlage Nr. BG11 Stufe: S2 input: cmy0* / 000n* setcmycolor
Ergiebigkeit/Emission: 40% geometrische, 40% visuelle Deckung output: Startup (S) data dependend

224 mm (+/- 1 mm)

170 mm (+/- 1 mm)













