

Vorschlag: Prüfvorlage für Ergiebigkeit und Emission von Farbtoner-Modulen oder Tintenank-Kartuschen, PDF-Format

Datum, Prüfer: 2004-05-01, Name  
Treiberinstellung  
Papier:  
Auflösung:  
Modus:  
Prüferätetyp: unknown  
Prüferätenummer:  
Tinte: schwarz  
farbig:  
Prüfpapier:

Treiberversion:



www.ps.bam.de/BG11/10L/L11G00NP.PS/.PDF; Start-Ausgabe  
N: Keine Ausgabe-Linearisierung (OL) in Datei (F), Startup (S), Gerät (D)  
224 mm (+/- 1 mm)

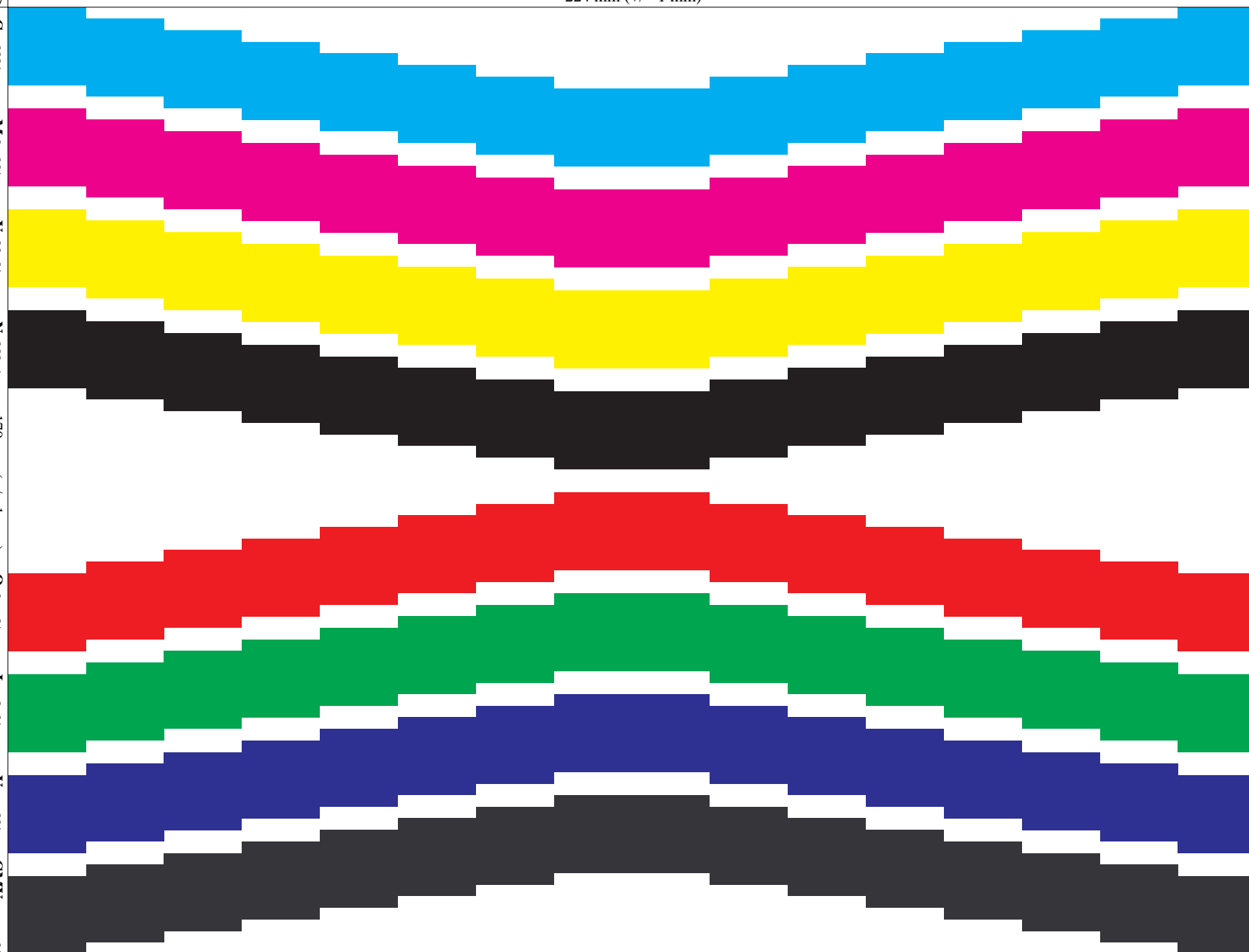


Bild 1: Farbfläche 14 mm x 14 mm; Ergiebigkeit / Emission: 40% geometrische Farbflächendeckung und 65% Farbdeckung; PS-Operator: cmy0\* / 000n\* setcmycolor



BAM-Prüfvorlage Nr. BG11 Stufe: S1 input: cmy0\* / 000n\* setcmycolor  
Ergiebigkeit/Emission: 40% geometrische, 40% visuelle Deckung output: no change compared to input



C c000\*  
M 0n000\*  
Y 00y00\*  
N 000n0\*  
170 mm (+/- 1 mm)  
O 0ny00\*  
L c0y00\*  
V cm000\*  
CMY nm000\*

Siehe ähnliche Dateien: <http://www.ps.bam.de/BG11/>  
Technische Information: <http://www.ps.bam.de> Version 2.0, io=0,0

224 mm (+/- 1 mm)

170 mm (+/- 1 mm)















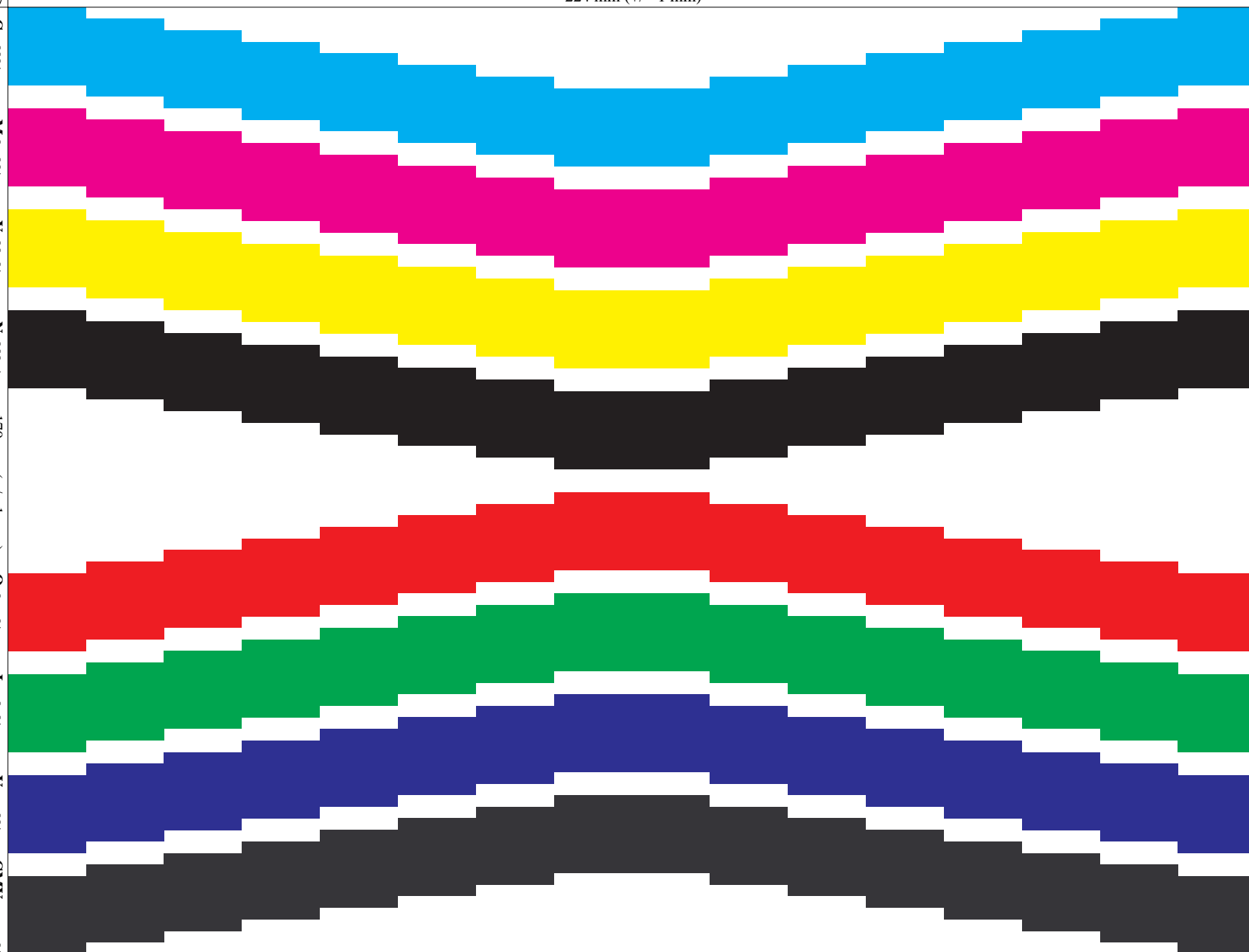


Vorschlag: **Prüfvorlage für Ergiebigkeit und Emission von Farbtoner-Modulen oder Tintenank-Kartuschen, PDF-Format**

Datum, Prüfer: 2004-05-01, Name  
Treiberinstellung  
Papier:  
Auflösung:  
Modus:  
Prüferätetyp: unknown  
Prüferätenummer:  
Tinte: schwarz  
farbig:  
Prüfpapier:

Treiberversion:

www.ps.bam.de/BG11/10L/L11G00NP.PS/.PDF; Start-Ausgabe  
N: Keine Ausgabe-Linearisierung (OL) in Datei (F), Startup (S), Gerät (D)  
224 mm (+/- 1 mm)



C c000\*  
M m000\*  
Y y000\*  
N n000\*  
170 mm (+/- 1 mm)  
O o000\*  
L l000\*  
V v000\*  
CMY  
nm00

Siehe ähnliche Dateien: <http://www.ps.bam.de/BG11/>  
Technische Information: <http://www.ps.bam.de/Version 2.0, io=0,0>

224 mm (+/- 1 mm)

170 mm (+/- 1 mm)













