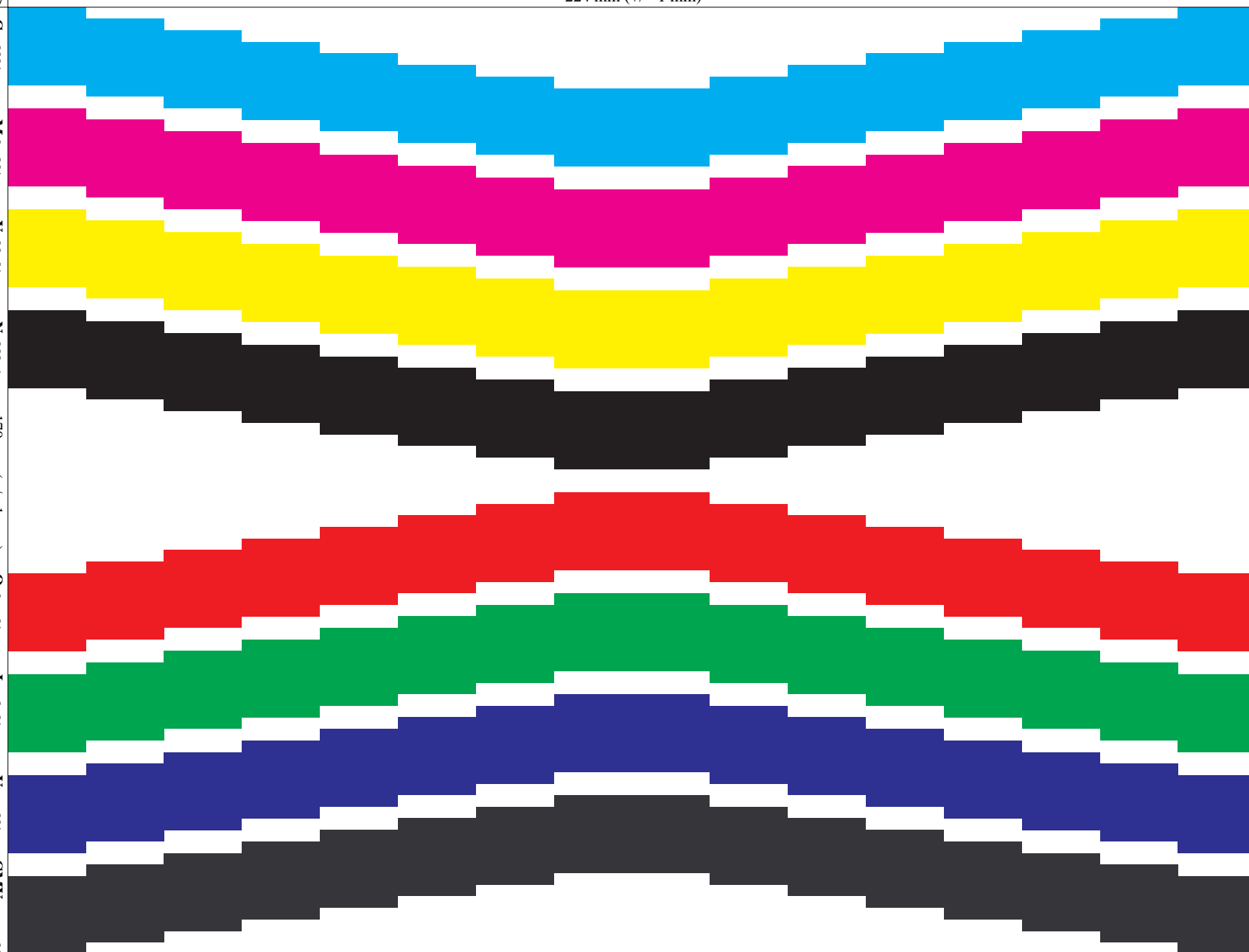


Vorschlag: **Prüfvorlage für Ergiebigkeit und Emission von Farbtoner-Modulen oder Tintenank-Kartuschen, PDF-Format**

Datum, Prüfer: 2004-05-01, Name
Treiberinstellung
Papier:
Auflösung:
Modus:
Prüferätetyp: unbekannt
Prüferätenummer:
Tinte: schwarz
farbig:
Prüfpapier:

Treiberversion:

www.ps.bam.de/BG11/10L/L11G00NP.PS/.PDF; Start-Ausgabe
N: Keine Ausgabe-Linearisierung (OL) in Datei (F), Startup (S), Gerät (D)
224 mm (+/- 1 mm)



C c000*
M 0m00*
Y 00y0*
N 000n*
170 mm (+/- 1 mm)
O 0my0*
L c0y0*
V cm00*
CMY nm00*

Siehe ähnliche Dateien: <http://www.ps.bam.de/BG11/>
Technische Information: <http://www.ps.bam.de/Version 2.0, io=0,0>

224 mm (+/- 1 mm)

170 mm (+/- 1 mm)













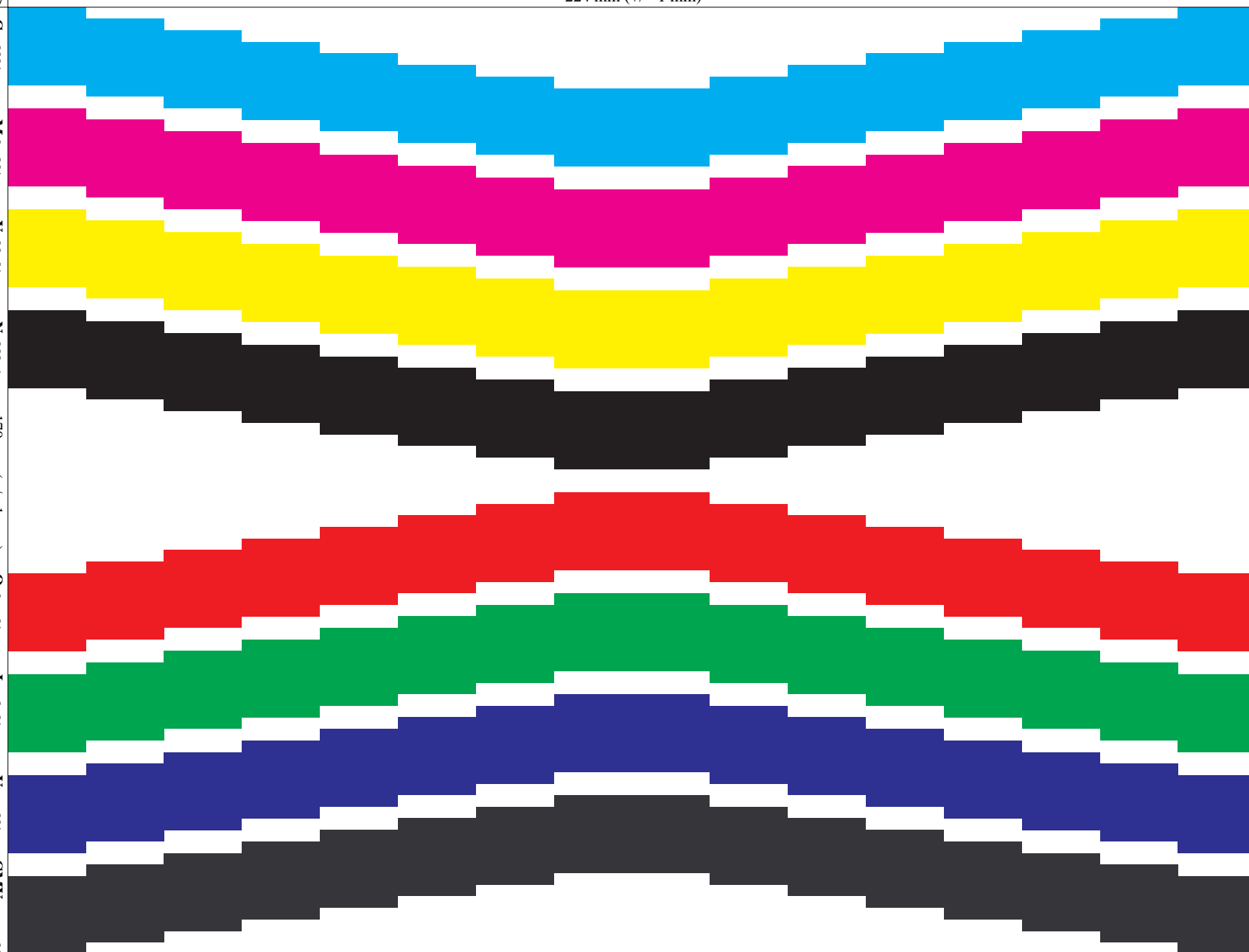


Vorschlag: **Prüfvorlage für Ergiebigkeit und Emission von Farbtoner-Modulen oder Tintenank-Kartuschen, PDF-Format**

Datum, Prüfer: 2004-05-01, Name
Treiberinstellung
Papier:
Auflösung:
Modus:
Prüferätetyp: unknown
Prüferätenummer:
Tinte: schwarz
farbig:
Prüfpapier:

Treiberversion:

www.ps.bam.de/BG11/10L/L11G00NP.PS/.PDF; Start-Ausgabe
N: Keine Ausgabe-Linearisierung (OL) in Datei (F), Startup (S), Gerät (D)
224 mm (+/- 1 mm)



C c000*
M m000*
Y y000*
N n000*
170 mm (+/- 1 mm)
O o000*
L l000*
V v000*
CMY
nm000*

Siehe ähnliche Dateien: <http://www.ps.bam.de/BG11/>
Technische Information: <http://www.ps.bam.de/Version 2.0, io=0,0>

224 mm (+/- 1 mm)

170 mm (+/- 1 mm)













