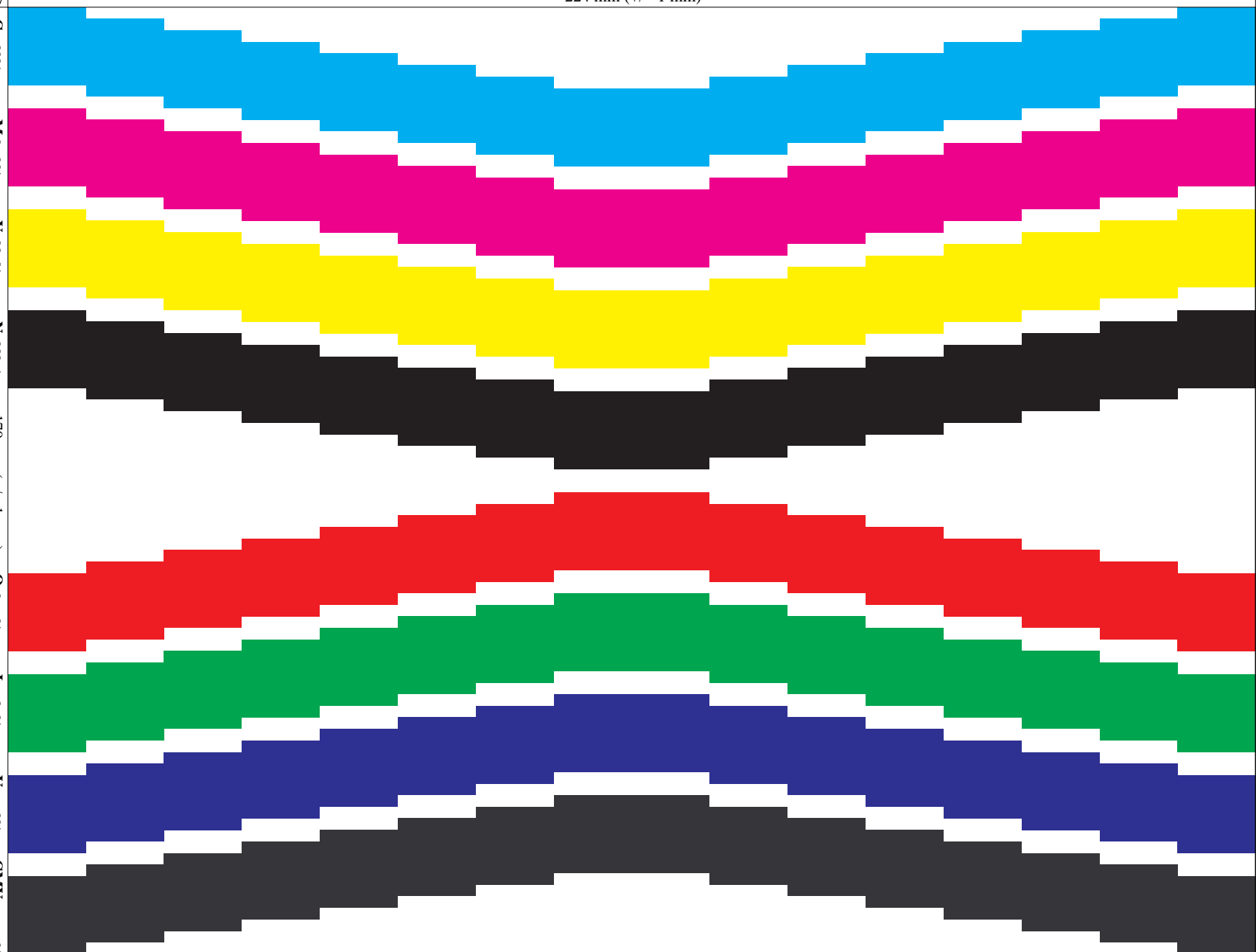


Datum, Prüfer: 2004-05-01, Name
 Treiberinstellung
 Papier:
 Auflösung:
 Modus:
 Treiberversion:
 Prüferätetyp: unknown
 Prüferätenummer:
 Tinte: schwarz:
 farbfg:
 Prüfpapier:

www.ps.bam.de/BG11/10L/L11G00NP.PS/.PDF; Start-Ausgabe
 N: Keine Ausgabe-Linearisierung (OL) in Datei (F), Startup (S), Gerät (D)
 224 mm (+/- 1 mm)



Siehe ähnliche Dateien: <http://www.ps.bam.de/BG11/>
 Technische Information: <http://www.ps.bam.de> Version 2.0, io=0,0

Bild 1: Farbfläche 14 mm x 14 mm; Ergiebigkeit / Emission: 40% geometrische Farbflächendeckung und 65% Farbdeckung; PS-Operator: cmy0* / 000n* setcmykcolor
 BAM-Prüfvorlage Nr. BG11 Stufe: S1 input: cmy0* / 000n* setcmykcolor
 Ergiebigkeit/Emission: 40% geometrische, 40% visuelle Deckung output: no change compared to input

224 mm (+/- 1 mm)

170 mm (+/- 1 mm)















Vorschlag: Prüfvorlage für Ergiebigkeit und Emission von Farbtoner-Modulen oder Tintenank-Kartuschen, PDF-Format

Datum, Prüfer: 2004-05-01, Name
Treiberinstellung
Papier:
Auflösung:
Modus:

Prüferätetyp: unknown
Prüferätenummer:
Tinte: schwarz
farbig:
Prüfpapier:

Treiberversion:



www.ps.bam.de/BG11/10L/L11G00NP.PS/.PDF; Start-Ausgabe
N: Keine Ausgabe-Linearisierung (OL) in Datei (F), Startup (S), Gerät (D)
224 mm (+/- 1 mm)

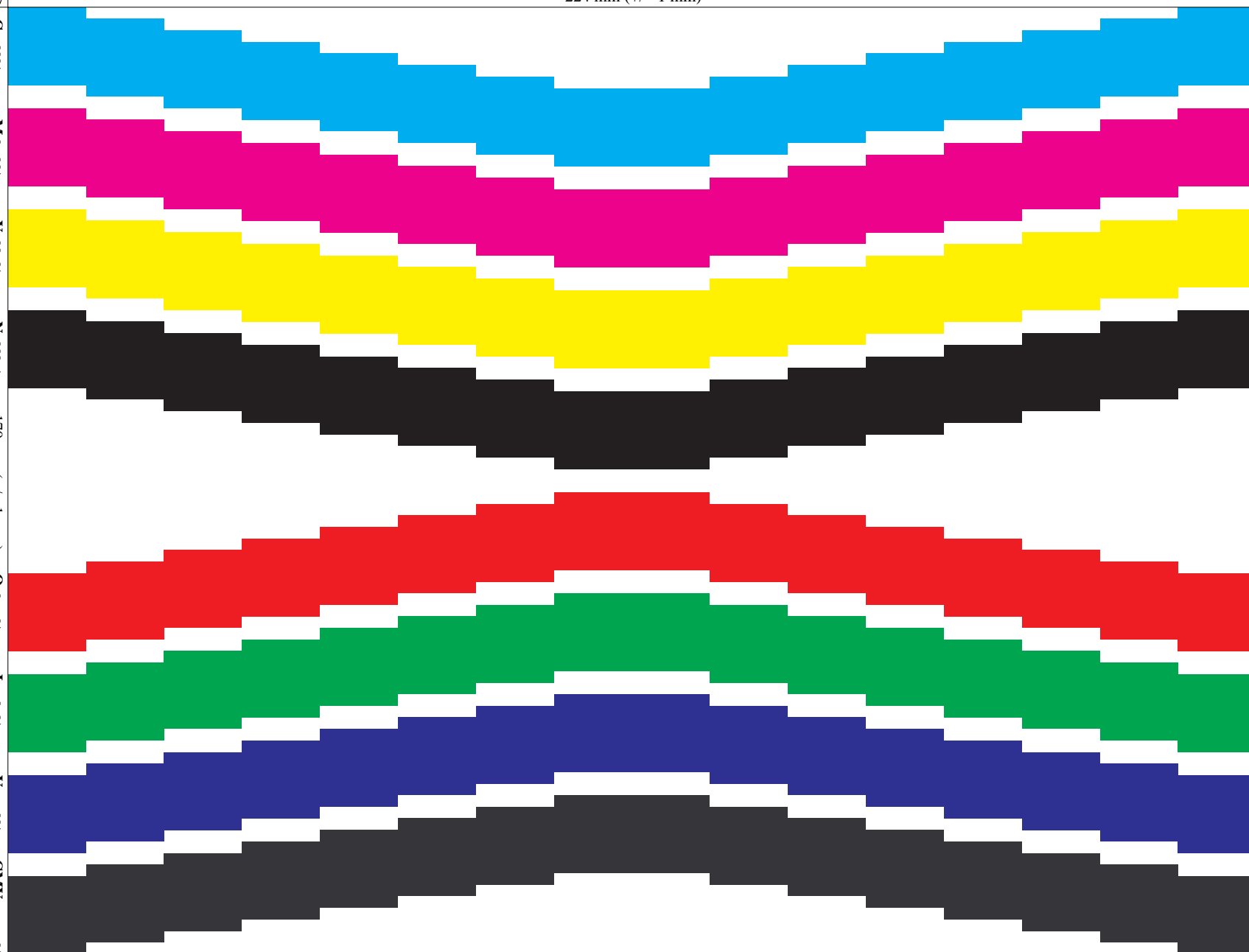
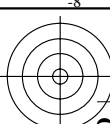


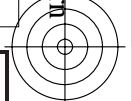
Bild 1: Farbfläche 14 mm x 14 mm; Ergiebigkeit / Emission: 40% geometrische Farbflächendeckung und 65% Farbdeckung; PS-Operator: cmy0* / 000n* setcmycolor

BAM-Prüfvorlage Nr. BG11 Stufe: S1 input: cmy0* / 000n* setcmycolor
Ergiebigkeit/Emission: 40% geometrische, 40% visuelle Deckung output: no change compared to input



C c000*
M 0n000*
Y 00y00*
N 000n0*
170 mm (+/- 1 mm)
O 0my00*
L c0y00*
V cm000*
CMY nm000*

Siehe ähnliche Dateien: <http://www.ps.bam.de/BG11/>
Technische Information: <http://www.ps.bam.de/Version 2.0, io=0,0>



224 mm (+/- 1 mm)

170 mm (+/- 1 mm)













