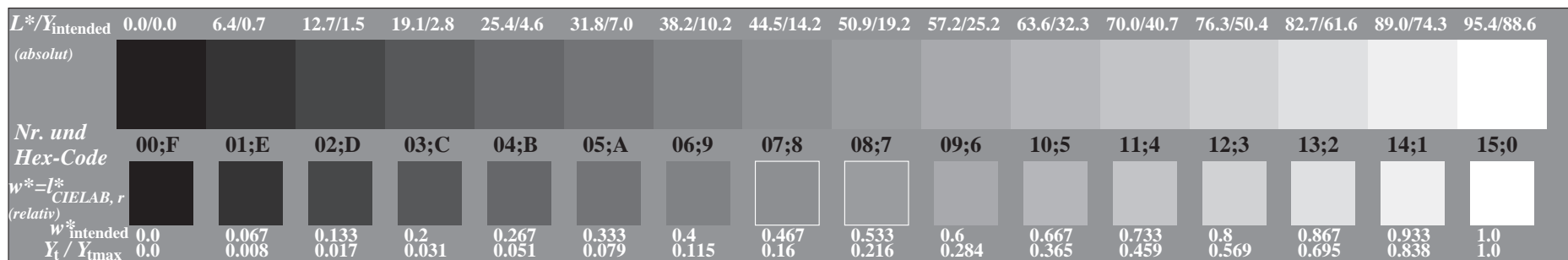
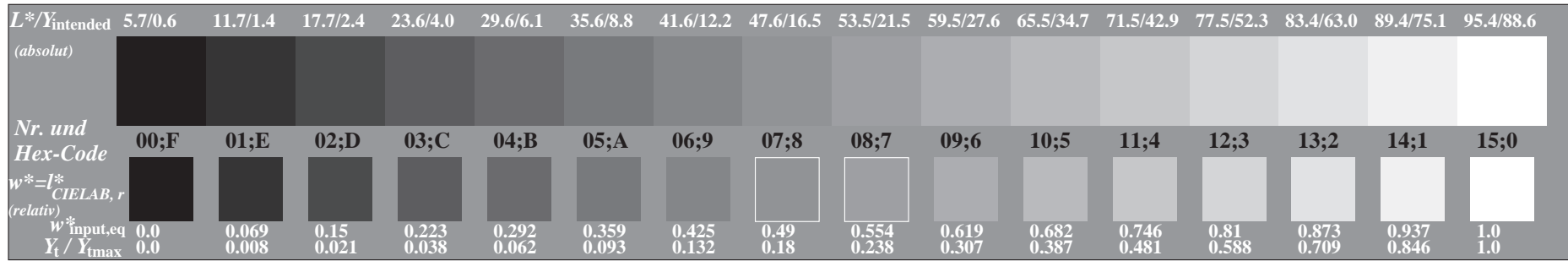


Siehe ähnliche Dateien: <http://www.ps.bam.de/CG60/>
 Technische Information: <http://www.ps.bam.de/9241> Version 2.0, io=0.0, CIEXYZ, 1.0 exp

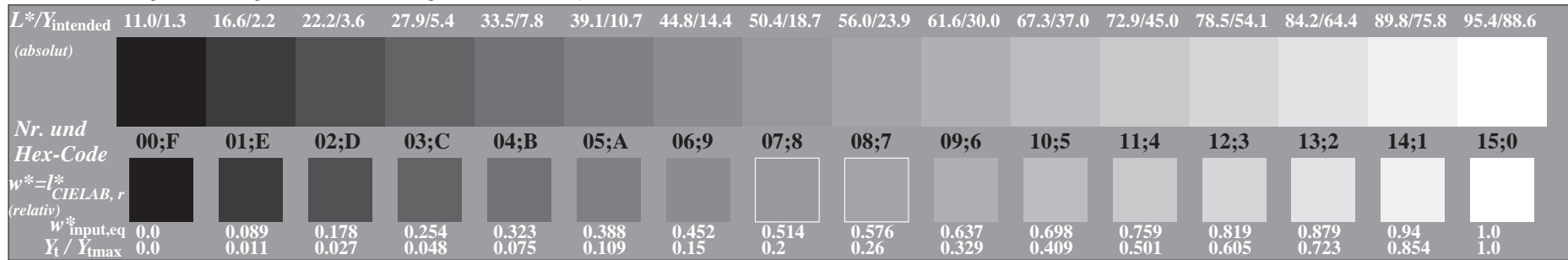
BAM-Registrierung: 20040101-CG60/10L/L60G00FP.PS/.PDF BAM-Material: Code=rh4ta
 Anwendung für unbunte Displayausgabe mit CIELAB Kontrastbereich
 $L^*_{w}:L^*_{n} = 95.4 : 5.7$
 $L^*_{w}:L^*_{n} = 95.4 : 11.0$
 $L^*_{w}:L^*_{n} = 95.4 : 18.0$



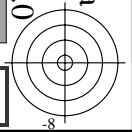
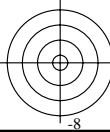
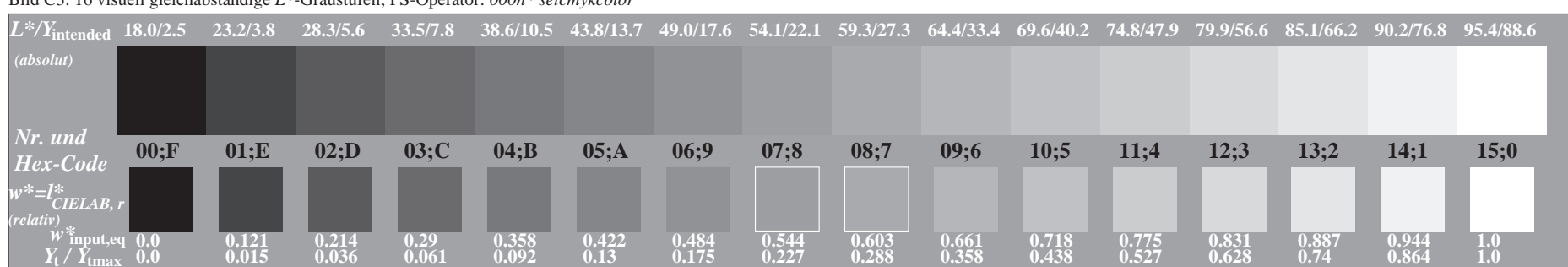
$Y_w:Y_n = 88.6 : 0.6$



$Y_w:Y_n = 88.6 : 1.3$



$Y_w:Y_n = 88.6 : 2.5$



Siehe ähnliche Dateien: <http://www.ps.bam.de/CG60/>
 Technische Information: <http://www.ps.bam.de/9241> Version 2.0, io=0.0, CIEXYZ, 1.0 exp

BAM-Registrierung: 20040101-CG60/10L/L60G40FP.PS/.PDF BAM-Material: Code=rh4ta
 Anwendung für unbunte Displayausgabe mit CIELAB Kontrastbereich
 $L^*_{w}:L^*_{n} = 95.4 : 38.0$ $L^*_{w}:L^*_{n} = 95.4 : 52.0$ $L^*_{w}:L^*_{n} = 95.4 : 69.7$

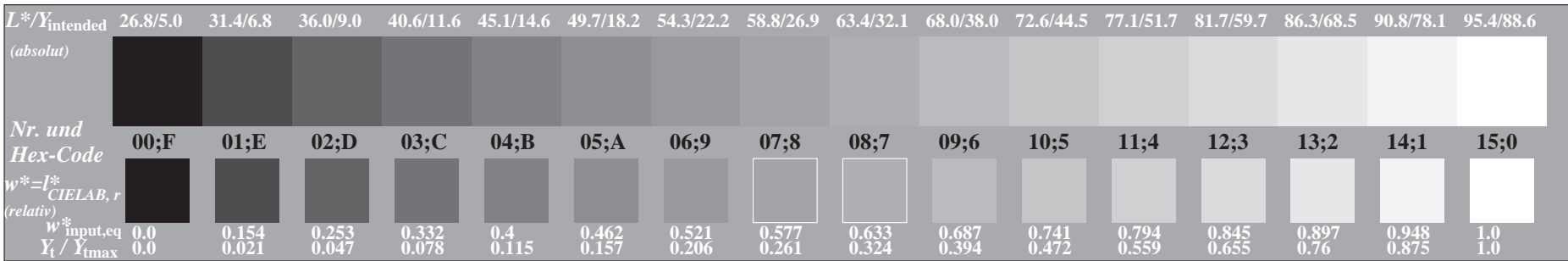


Bild C3: 16 visuell gleichabständige L*-Graustufen; PS-Operator: 000n* setcmykcolor

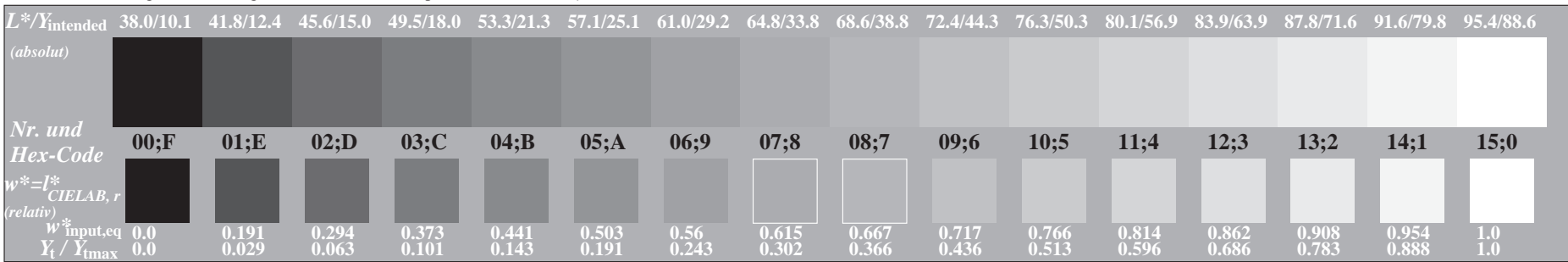


Bild C3: 16 visuell gleichabständige L*-Graustufen; PS-Operator: 000n* setcmykcolor

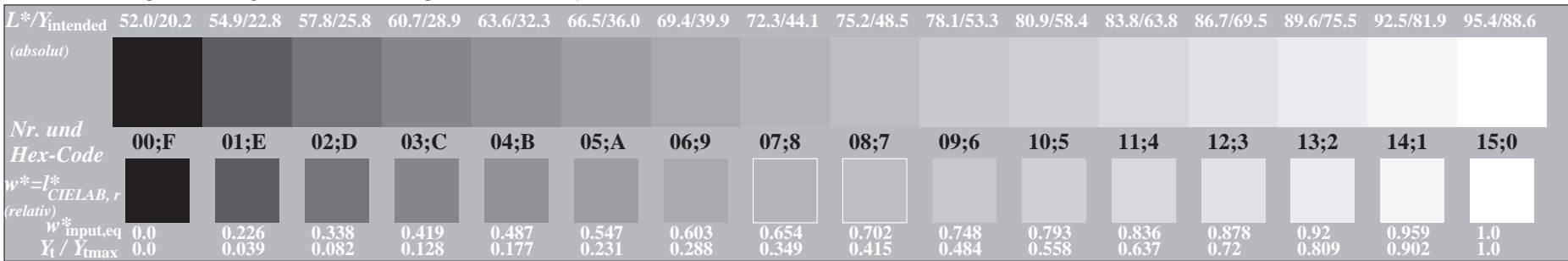


Bild C3: 16 visuell gleichabständige L*-Graustufen; PS-Operator: 000n* setcmykcolor

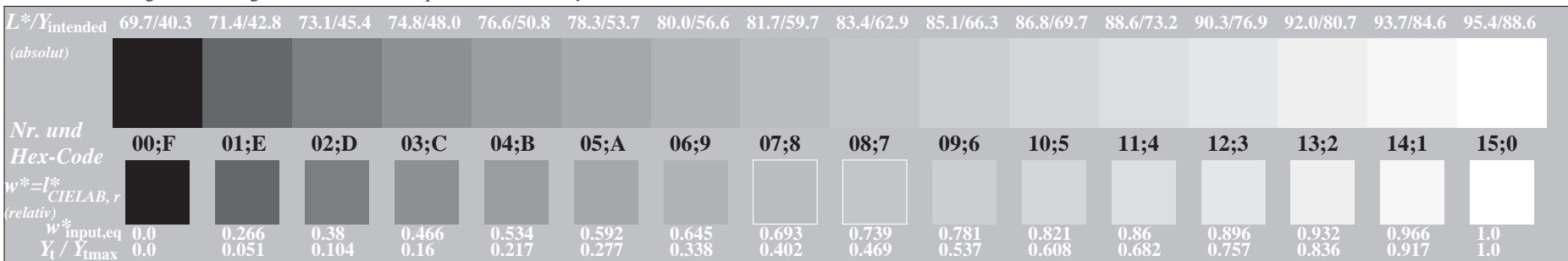


Bild C3: 16 visuell gleichabständige L*-Graustufen; PS-Operator: 000n* setcmykcolor