

Siehe ähnliche Dateien: <http://www.ps.bam.de/CG60/>
 Technische Information: <http://www.ps.bam.de/9241> Version 2.0, io=0.0, CIEXYZ, 2.0 exp

BAM-Registrierung: 20040101-CG60/10Q/Q60G00NP.PS/.PDF BAM-Material: Code=rh4ta
 Anwendung für unbunte Displayausgabe mit CIELAB Kontrastbereich

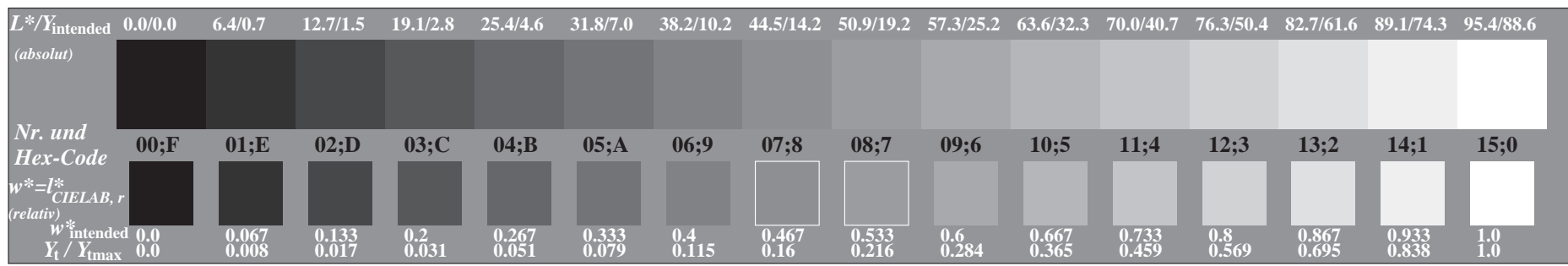


Bild C3: 16 visuell gleichabständige L*-Graustufen; PS-Operator: 000n* setcmykcolor

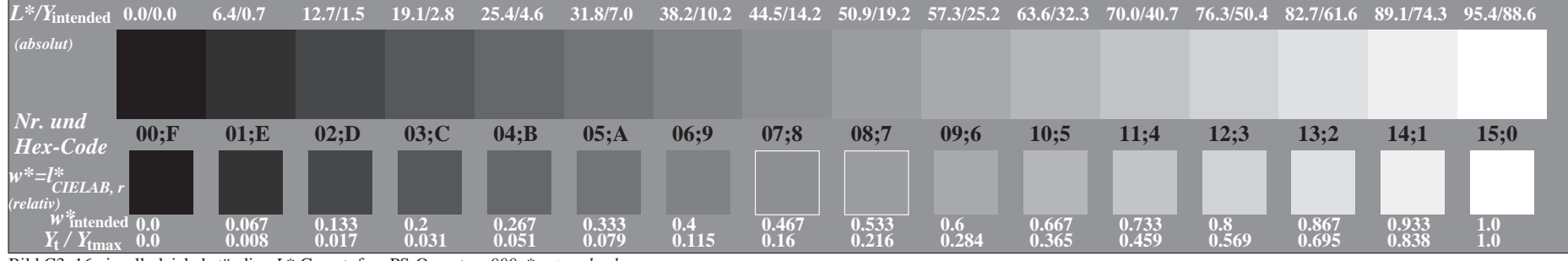


Bild C3: 16 visuell gleichabständige L*-Graustufen; PS-Operator: 000n* setcmykcolor

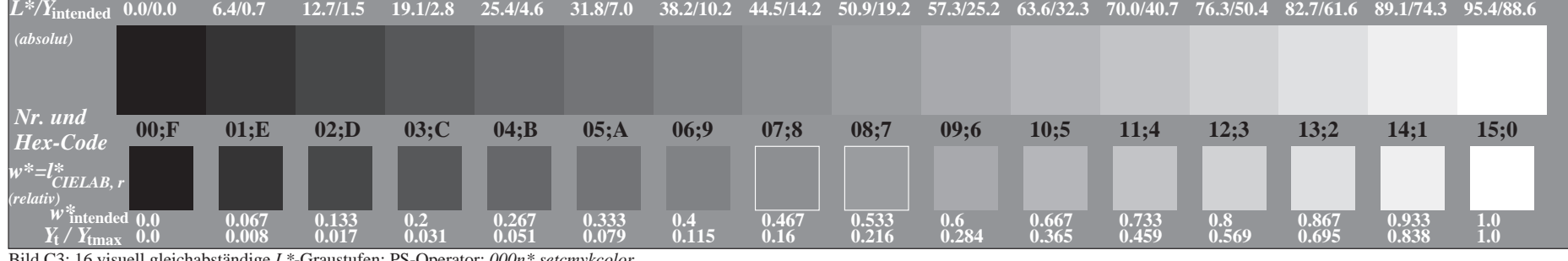


Bild C3: 16 visuell gleichabständige L*-Graustufen; PS-Operator: 000n* setcmykcolor

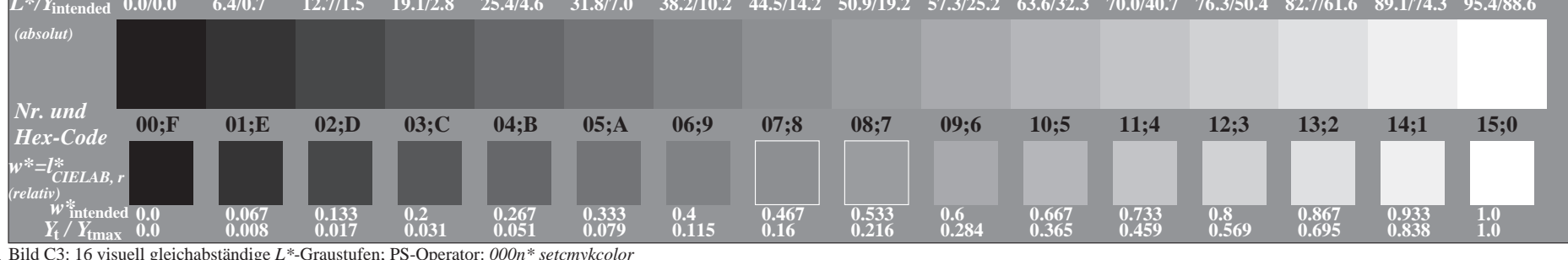


Bild C3: 16 visuell gleichabständige L*-Graustufen; PS-Operator: 000n* setcmykcolor