

Bild C3: 16 visuell gleichabständige L\*-Graustufen; PS-Operator: 000n\* setcmykcolor

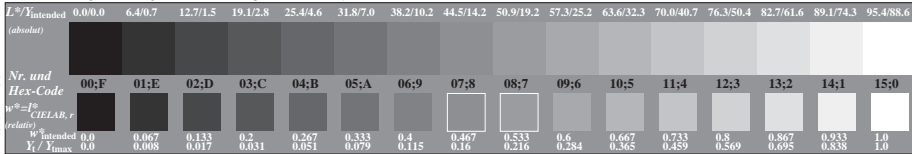


Bild C3: 16 visuell gleichabständige L\*-Graustufen; PS-Operator: 000n\* setcmykcolor

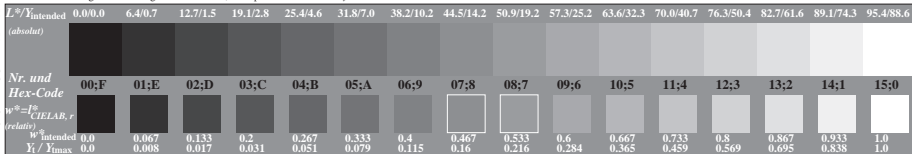


Bild C3: 16 visuell gleichabständige L\*-Graustufen; PS-Operator: 000n\* setcmykcolor

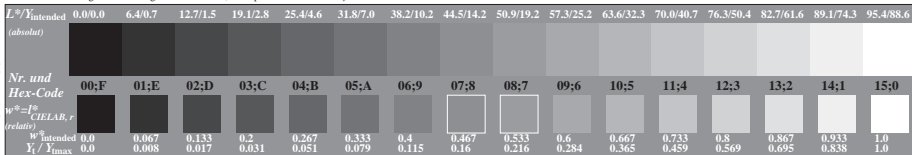


Bild C3: 16 visuell gleichabständige L\*-Graustufen; PS-Operator: 000n\* setcmykcolor

Siehe ähnliche Dateien: <http://www.ps.bam.de/CG60/>  
 Technische Information: <http://www.ps.bam.de/9241> Version 2.0, fo=0.0, CIEXYZ, 1.0 exp

BAM-Registrierung: 20040101-CG60/L60G00N1.PS/TXT  
 Anwendung für unbunte Displayausgabe mit CIE/LAB Kontrastbereich  
 BAM-Material-Code=thadta  
 $L^*_{90}:l^*_{90} = 95.4 : 0.0$   
 $L^*_{90}:i^*_{90} = 95.4 : 0.0$   
 $L^*_{90}:l^*_{90} = 95.4 : 0.0$