

Bild C3: 16 visuell gleichabständige L\*-Graustufen; PS-Operator: w\* setgray

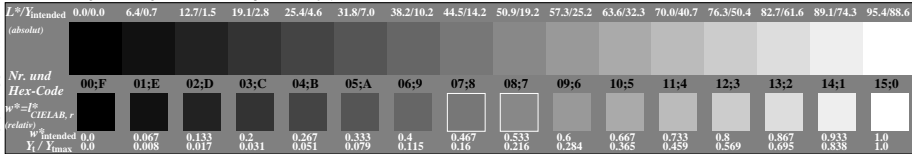


Bild C3: 16 visuell gleichabständige L\*-Graustufen; PS-Operator: w\* setgray

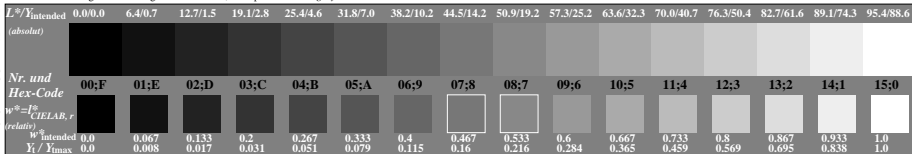


Bild C3: 16 visuell gleichabständige L\*-Graustufen; PS-Operator: w\* setgray

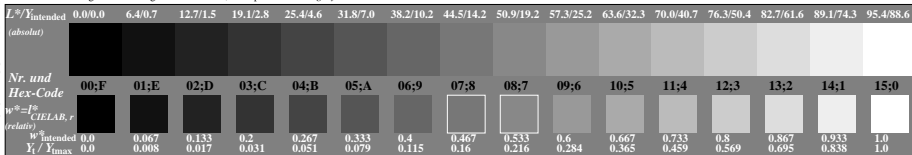


Bild C3: 16 visuell gleichabständige L\*-Graustufen; PS-Operator: w\* setgray

Siehe ähnliche Dateien: <http://www.ps.bam.de/CG61/>  
 Technische Information: <http://www.ps.bam.de/9241> Version 2.0, io=1.1, CIEXYZ, 1.0 exp

BAM-Registrierung: 20040101-CG61/L61G00N1.PS/TXT  
 Anwendung für unbunte Displayausgabe mit CIE/LAB Kontrastbereich  
 BAM-Material-Code=thada