

Bildpixel: 192 x 128

384 x 256

768 x 512

1536 x 1024

3072 x 2048

21 20 19 18 17

15 14 13 12 11

10 9 8 7 6

5 4 3 2 1

Bild C1: CIE-Testfarbenmotiv

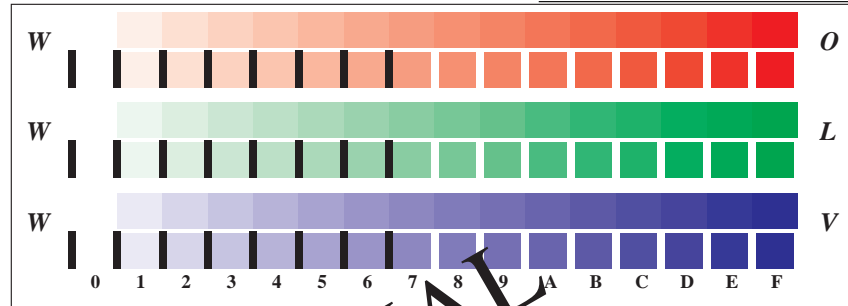


Bild C2: 16 visuell gleichabständige Stufen der Farben W-O, W-L und W-V

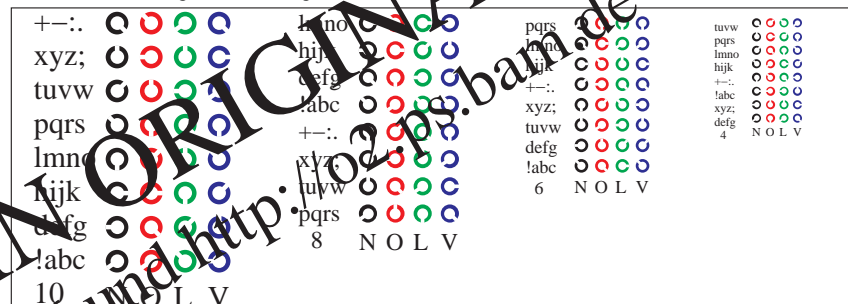


Bild C3: Schrift und Landoltringe in vier Größen und in Farben N, O, L und V



Bild C4: Landoltringe W-O, W-L und W-V

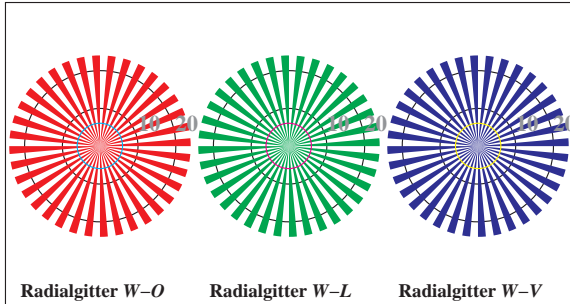


Bild C5: Radialgitter (Siemenssterne) W-O, W-L und W-V

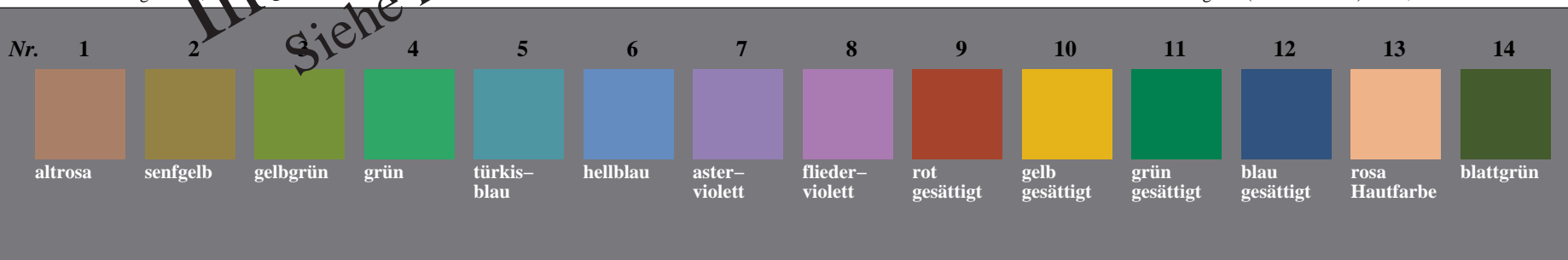


Bild C6: 14 CIE-Prüffarben nach DIN 6169 "Farbwiedergabe"

Technische Informationen: <http://o2.ps.bam.de> PortDoc(PDF)-Internet-Version G1-4CDI299

DIN-BAM-Registrierung: 19991101-D04  
DIN-Referenz-Material: Code=rha4rd-D04

KEIN ORIGINAL  
Internetmuster -  
Siehe <http://www.din.de/33866> und <http://o2.ps.bam.de>