

Bild B4: 16 gleichabständige Stufen W-C, W-M, W-Y und W-N; PS operator *cmY0\*/000n\* setcmykcolor*

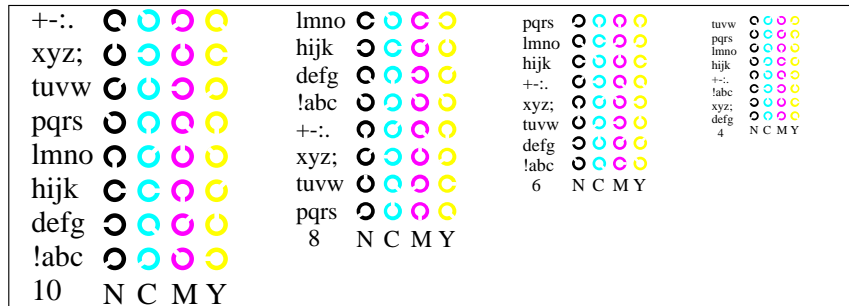


Bild B5: Schrift und Landoltringe N, M, C und Y; Benutzer PS-Operator *cmY0\*/000n\* setcmykcolor*

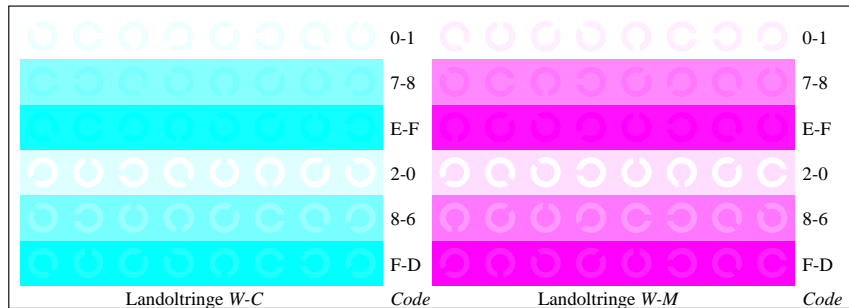


Bild B6: Landoltringe W-C und W-M; Benutzer PS-Operator *cmY0\*/000n\* setcmykcolor*

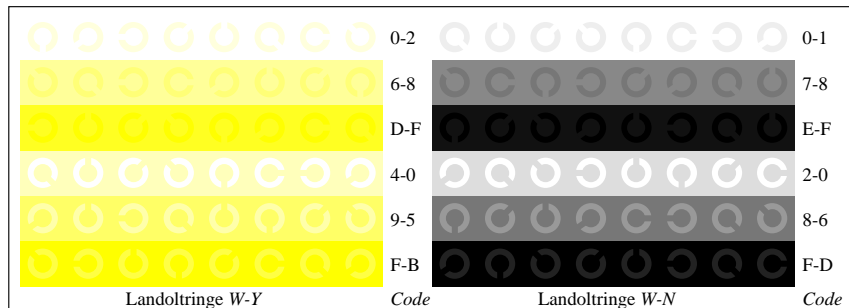


Bild B7: Landoltringe W-Y und W-N; Benutzer PS-Operator *cmY0\*/000n\* setcmykcolor*

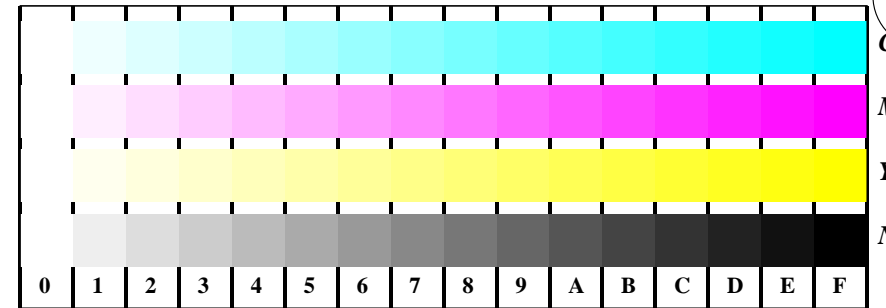


Bild B4: 16 gleichabständige Stufen W-C, W-M, W-Y und W-N; PS-Operator *olv\* setrgbcolor / w\* setgray*

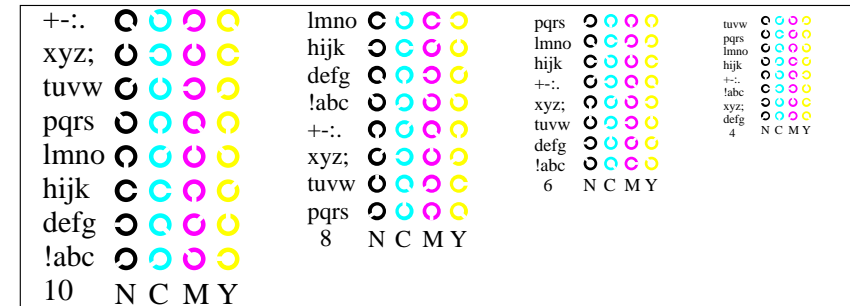


Bild B5: Schrift und Landoltringe N, M, C und Y; Benutzer PS-Operator *olv\* setrgbcolor / w\* setgray*

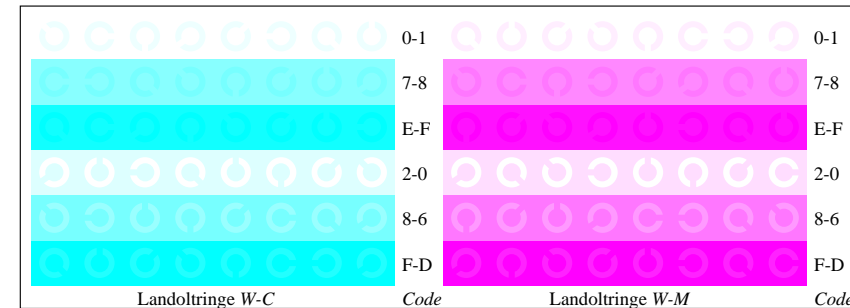


Bild B6: Landoltringe W-C und W-M; Benutzer PS-Operator *olv\* setrgbcolor / w\* setgray*

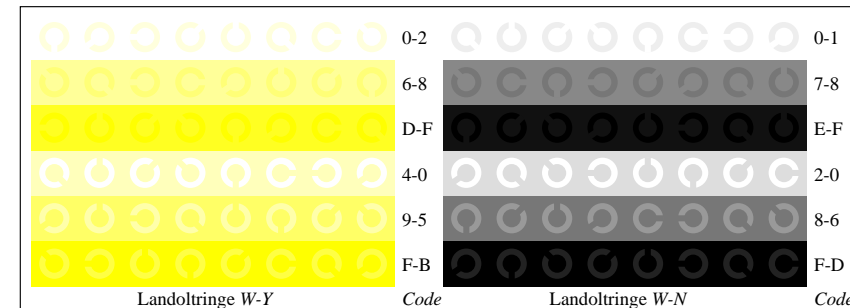


Bild B7: Landoltringe W-Y und W-N; Benutzer PS-Operator *olv\* setrgbcolor / w\* setgray*

Siehe ähnliche Dateien: <http://www.ps.bam.de/DE84/DE84.HTM>  
 Information, Bestellung: <http://www.ps.bam.de> Version 2.0, io=m,1; iORS; oORS, CIELAB

BAM-Registrierung: 20030101-DG84/10L/L84G01FP.PS/.PDF BAM-Material: Code=tha4ta  
 Anwendung für Monitore und Drucker