

Bildpixel: 192 x 128
 384 x 256
 768 x 512
 1536 x 1024
 3072 x 2048



Bild D1: Blumenmotiv, 14 CIE-Prüfbarben sowie 2 + 16 Graustufen (nf); PS-Operatoren *settransfer*, 3 *colorimage*

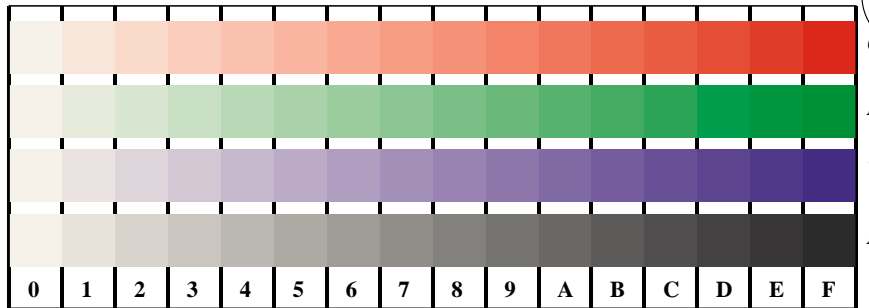


Bild D4: 16 gleichabständige Stufen *W-O*, *W-L*, *W-V* und *W-N*; Benutzer PS-Operator *LAB* setcolor*

+-: ○ ○ ○ ○	lmno ○ ○ ○ ○	pqrs ○ ○ ○ ○	tuvw ○ ○ ○ ○
xyz; ○ ○ ○ ○	hijk ○ ○ ○ ○	lmno ○ ○ ○ ○	lmno ○ ○ ○ ○
tuvw ○ ○ ○ ○	!abc ○ ○ ○ ○	hijk ○ ○ ○ ○	hijk ○ ○ ○ ○
pqrs ○ ○ ○ ○	+-: ○ ○ ○ ○	+-: ○ ○ ○ ○	+-: ○ ○ ○ ○
lmno ○ ○ ○ ○	xyz; ○ ○ ○ ○	xyz; ○ ○ ○ ○	xyz; ○ ○ ○ ○
hijk ○ ○ ○ ○	tuvw ○ ○ ○ ○	tuvw ○ ○ ○ ○	tuvw ○ ○ ○ ○
defg ○ ○ ○ ○	!abc ○ ○ ○ ○	!abc ○ ○ ○ ○	!abc ○ ○ ○ ○
!abc ○ ○ ○ ○	8 ○ ○ ○ ○	8 ○ ○ ○ ○	8 ○ ○ ○ ○
10 ○ ○ ○ ○	N ○ ○ ○	N ○ ○ ○	N ○ ○ ○
	O ○ ○ ○	O ○ ○ ○	O ○ ○ ○
	L ○ ○ ○	L ○ ○ ○	L ○ ○ ○
	V ○ ○ ○	V ○ ○ ○	V ○ ○ ○
	N ○ ○ ○	N ○ ○ ○	N ○ ○ ○

Bild D5: Schrift und Landoltringe *N*, *O*, *L* und *V*; Benutzer PS-Operator *LAB* setcolor*

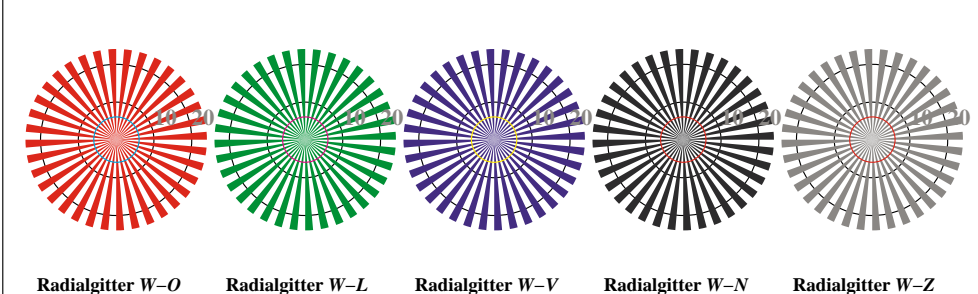


Bild D2: Radialgitter *W-O*, *W-L*, *W-V*, *W-N* und *W-Z*; Benutzung des PS-Operators *LAB* setcolor*

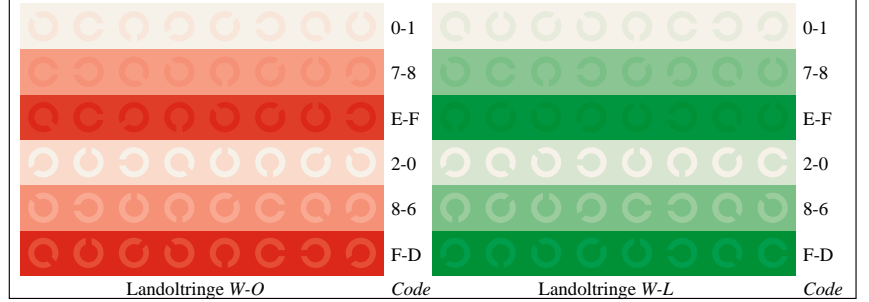


Bild D6: Landoltringe *W-O* und *W-L*; Benutzer PS-Operator *LAB* setcolor*



Bild B3: 14 CIE-Prüfbarben sowie 2 + 16 Graustufen; Benutzung des PS-operators *LAB* setcolor*

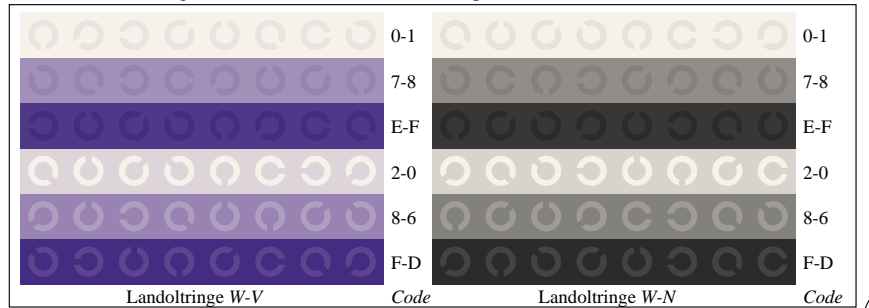


Bild D7: Landoltringe *W-V* und *W-N*; Benutzer PS-Operator *LAB* setcolor*

BAM-Registrierung: 20030101-DG94/10L/L94G04SP.PS/.PDF BAM-Material: Code=th41ta
 Anwendung für Monitore (Yr=2.5) und Drucker

Siehe ähnliche Dateien: <http://www.ps.bam.de/DE94/DE94.HTM>
 Information, Bestellung: <http://www.ps.bam.de> Version 2.0, io=5,4?