

Bildpixel: **192 x 128**
 384 x 256
 768 x 512
 1536 x 1024
 3072 x 2048



Bild B1: Blumenmotiv, 14 CIE-Prüfbarben sowie 2 + 16 Graustufen (sf); PS-Operatoren *settransfer*, *4 colorimage*

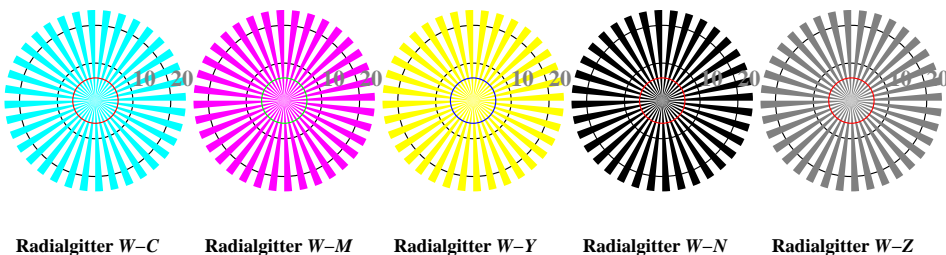


Bild B2: Radialgitter W-C, W-M, W-Y, W-N und W-Z; PS-Operator *cmly0*/000n* setmykcolor*

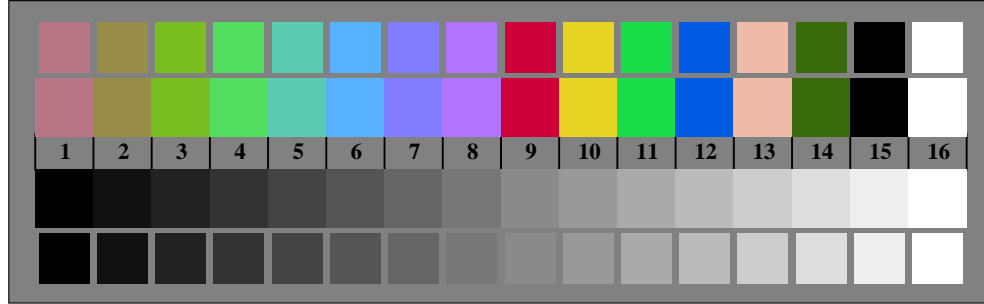


Bild B3: 14 CIE-Prüfbarben sowie 2 + 16 Graustufen; PS-operator *cmly0*/000n* setmykcolor*

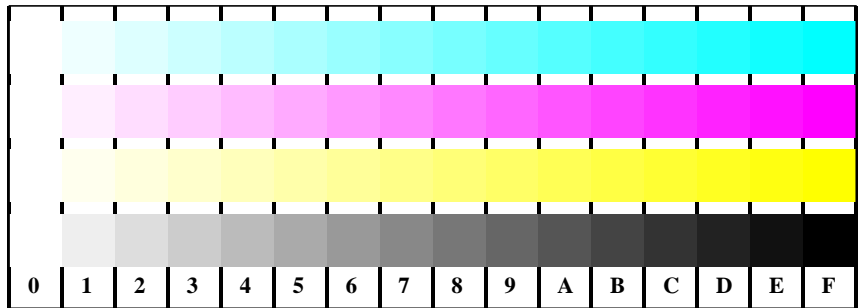


Bild B4: 16 gleichabständige Stufen W-C, W-M, W-Y und W-N; PS-Operator *cmly0*/000n* setmykcolor*

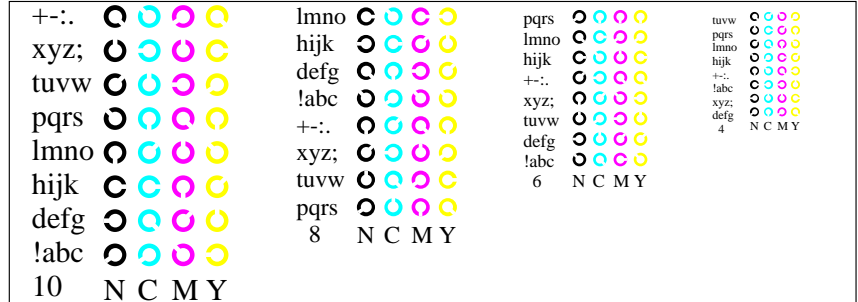


Bild B5: Schrift und Landoltringe N, M, C und Y; PS-Operator *cmly0*/000n* setmykcolor*

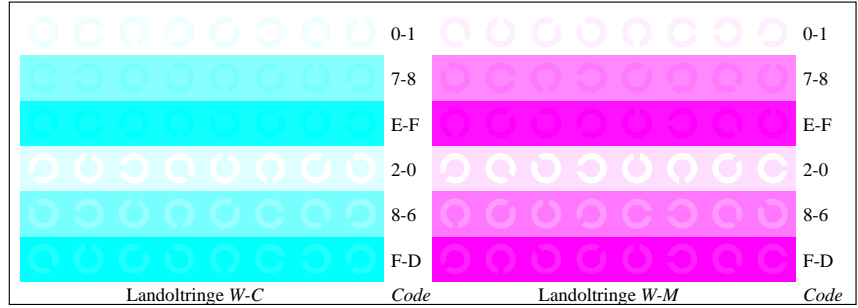


Bild B6: Landoltringe W-C und W-M; PS-Operator *cmly0*/000n* setmykcolor*

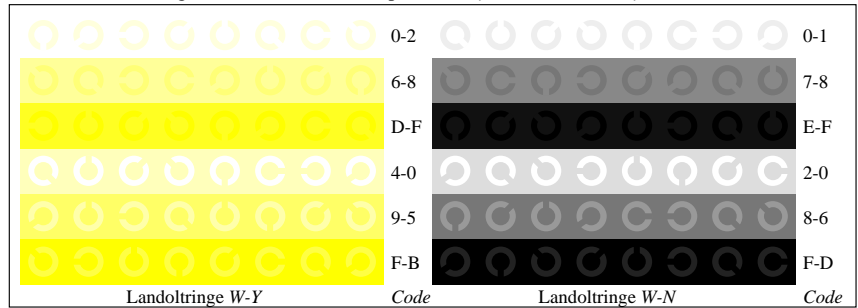


Bild B7: Landoltringe W-Y und W-N; PS-Operator *cmly0*/000n* setmykcolor*

BAM-Registrierung: 20030101-DG96/100/O96G11FP.PS/PDF BAM-Material: Code=tha4ta
 Anwendung für Monitore (Yr=2.5) und Drucker

Siehe ähnliche Dateien: <http://www.ps.bam.de/DG96/>
 Information, Bestellung: <http://www.ps.bam.de> Version 2.0, io=0,1; iORS; oORS, CIELAB