



Bild D1: Blumenmotiv, 14 CIE-Prüffarben sowie 2 + 16 Graustufen (nf); PS-Operatoren *settransfer*, 3 *colorimage*

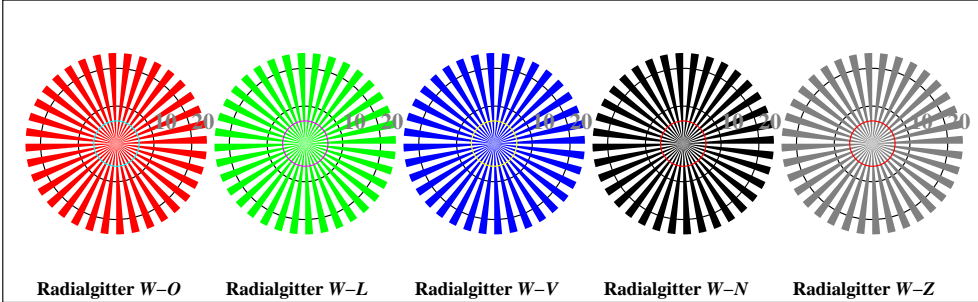


Bild D2: Radialgitter W-O, W-L, W-V, W-N und W-Z; PS-Operator *olv* setrgbcolor (only)*

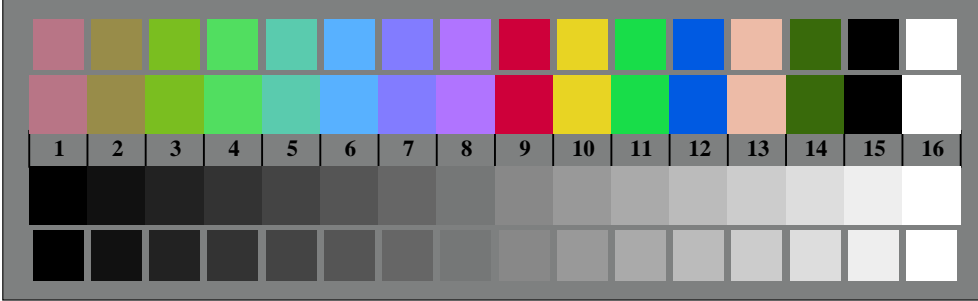


Bild D3: 14 CIE-Prüffarben sowie 2 + 16 Graustufen; Benutzung des PS-operators *olv* setrgbcolor (only)*

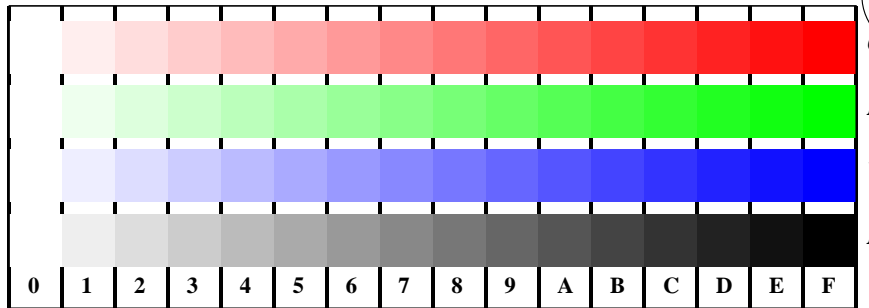


Bild D4: 16 gleichabständige Stufen W-O, W-L, W-V und W-N; Benutzer PS-Operator *olv* setrgbcolor (only)*

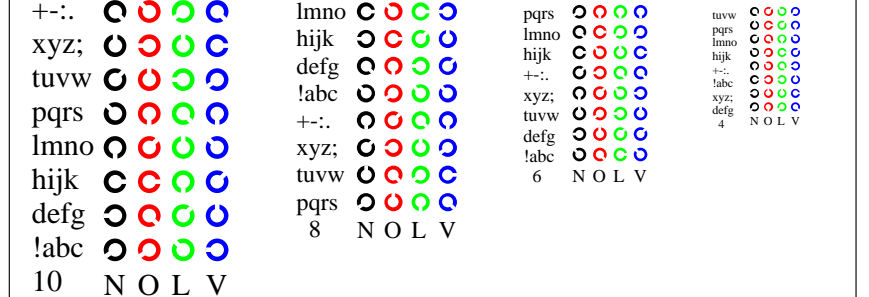


Bild D5: Schrift und Landoltringe N, O, L und V; Benutzer PS-Operator *olv* setrgbcolor (only)*

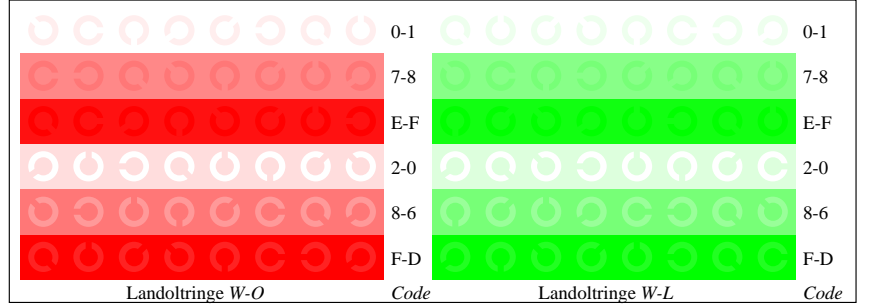


Bild D6: Landoltringe W-O und W-L; Benutzer PS-Operator *olv* setrgbcolor (only)*

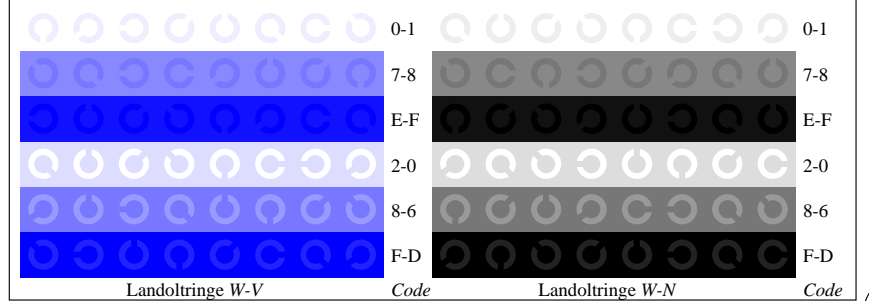


Bild D7: Landoltringe W-V und W-N; Benutzer PS-Operator *olv* setrgbcolor (only)*