



Bildpixel: 192 x 128  
 384 x 256  
**768 x 512**  
 1536 x 1024  
 3072 x 2048

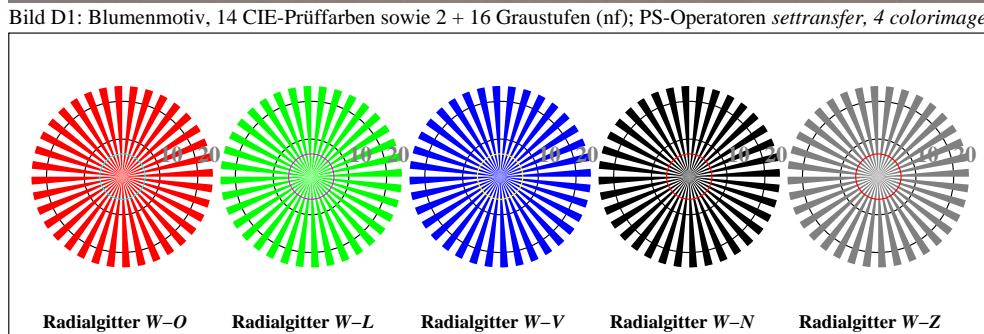


Bild D2: Radialgitter *W-O*, *W-L*, *W-V*, *W-N* und *W-Z*; PS-Operator *cmy0\* setcmykcolor (only)*

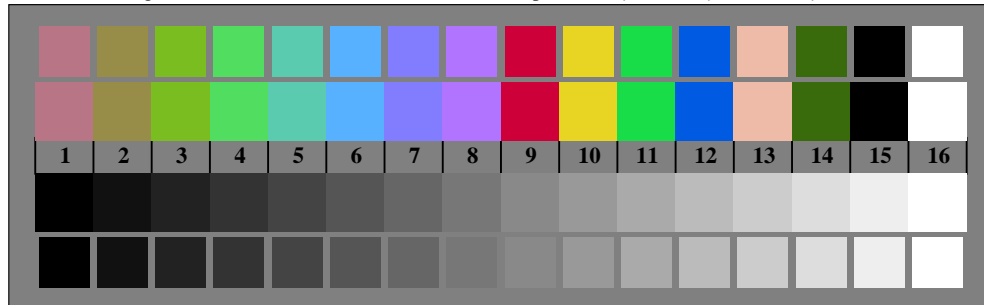


Bild D3: 14 CIE-Prüfbarben sowie 2 + 16 Graustufen; PS-operator *cmy0\* setcmykcolor (only)*

Fig. D1 bis D7; ISO/IEC-Prüfvorlage 4; ISO/IEC 15775 und DIS ISO/IEC 19839-X; input: *cmy0\* setcmykcolor (only)* output: *olv\* setrgbcolor / w\* setgray*

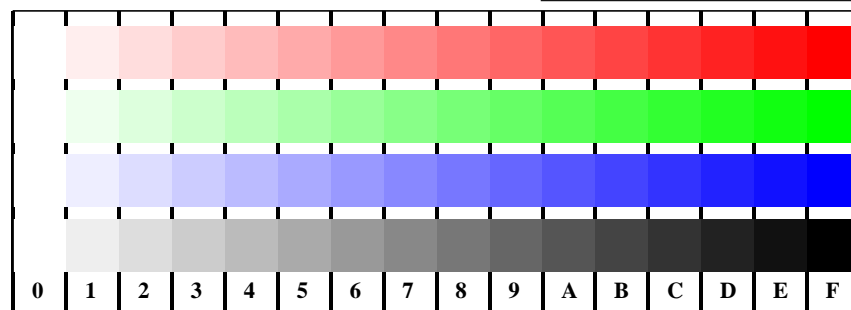


Bild D4: 16 gleichabständige Stufen *W-O*, *W-L*, *W-V* und *W-N*; PS-Operator *cmy0\* setcmykcolor (only)*

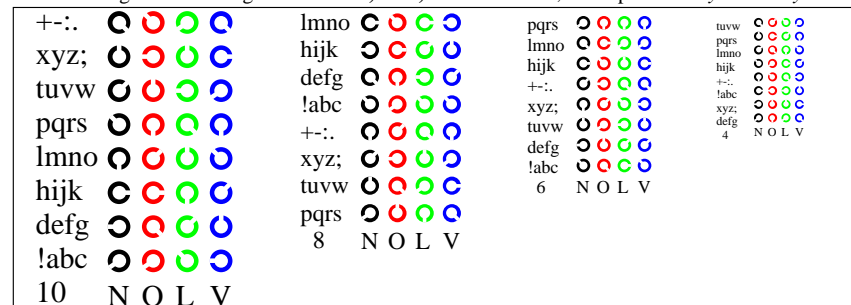


Bild D5: Schrift und Landoltringe *N*, *O*, *L* und *V*; PS-Operator *cmy0\* setcmykcolor (only)*

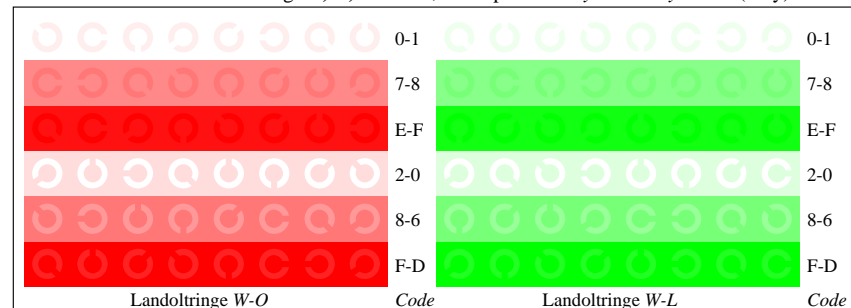


Bild D6: Landoltringe *W-O* und *W-L*; PS-Operator *cmy0\* setcmykcolor (only)*

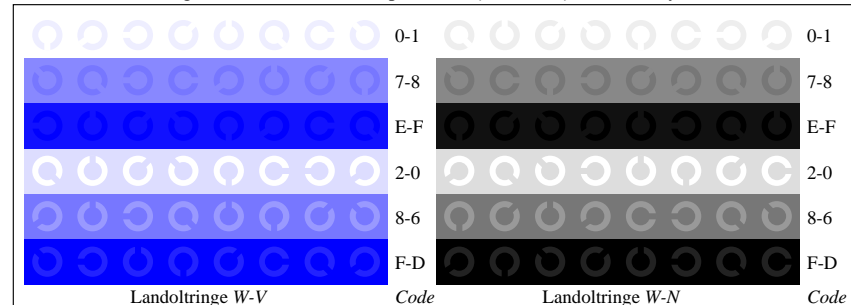


Bild D7: Landoltringe *W-V* und *W-N*; PS-Operator *cmy0\* setcmykcolor (only)*

BAM-Registrierung: 20030101-FG98/10L/L98G01FP.PS/.PDF BAM-Material: Code=th4ta  
 Anwendung für Monitore (Yr=2.5) und Drucker

Siehe ähnliche Dateien: <http://www.ps.bam.de/FG98/>  
 Information, Bestellung: <http://www.ps.bam.de> Version 2.0, io=2,1; iORS; oORS, CIELAB