

Bestellung bei Produktionsfirma (z.B. Web-site) für ISO-Testvorlage (z.B. Code=rha4rd-I00)

192 x 128  
384 x 256  
768 x 512  
1536 x 1024  
3072 x 2048



Bild B1: Blumenmotiv, 14 CIE-Prüffarben nach CIE-Publ. 13.3 sowie 2 + 16 Graustufen; Diafilm

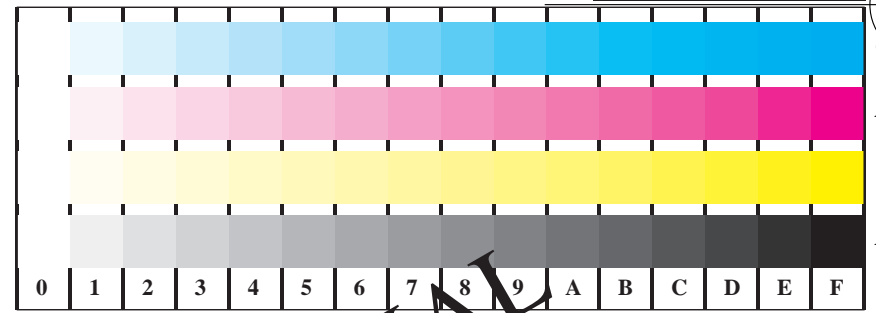


Bild B4: 16 visuell gleichabständige Stufen der Farben W-C, W-M, W-Y und W-N



Bild B5: Schrift und Landoltringe in vier Größen und in Farben N, M, C und Y



Bild B2: Radialgitter (Siehensteine) W-C, W-M, W-Y, W-N und W-Z

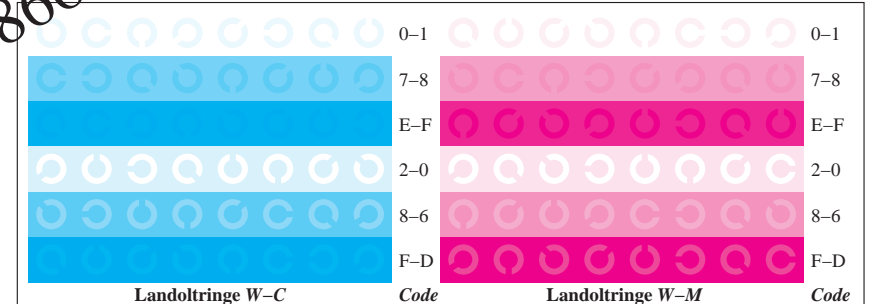


Bild B6: Landoltringe W-C und W-M



Bild B3: 14 CIE-Prüffarben nach CIE-Publ. 13.3 sowie 2 + 16 Graustufen; sf-\*Daten benutzt

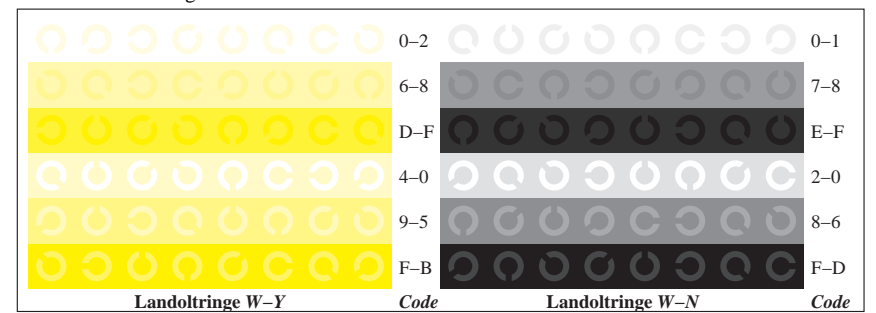


Bild B7: Landoltringe W-Y und W-N

Prüfvorlage Nr. 2 für Farbgeräte nach ISO 15775: vergleiche [www.actech.com.br/sc28](http://www.actech.com.br/sc28)

Technische Informationen: (z.B. Web-Site)

Bilddatei-Version G1-2CDD2299

ISO-Identifikation: 19991101-102

ISO-Referenz-Material: Code=rha4rd-I02

Internet-Markter - KEIN ORIGINAL  
Siehe <http://www.dip.de/33866> und <http://102.pps.ban.de>