

Bestellung bei Produktionsfirma (z.B. Web-site) für ISO-Testvorlage (z.B. Code=rha4rd-I00)

192 x 128  
384 x 256  
768 x 512  
1536 x 1024  
3072 x 2048



Bild D1: Blumenmotiv, 14 CIE-Prüffarben nach CIE-Publ. 13.3 sowie 2 + 16 Graustufen; Negativ in 40%

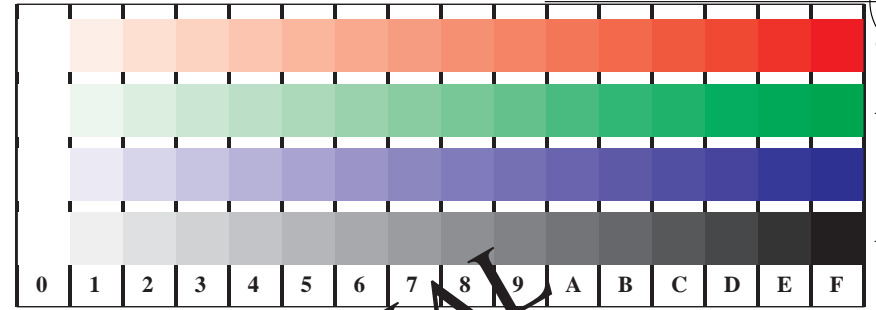


Bild D4: 16 visuell gleichabständige Stufen der Farben, siehe W-O, W-L, W-V und W-N

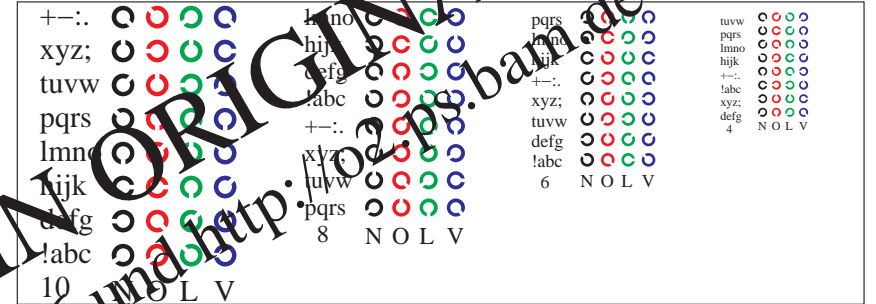


Bild D5: Schrift und Landoltringe in vier Größen und in Farben N, O, L und V

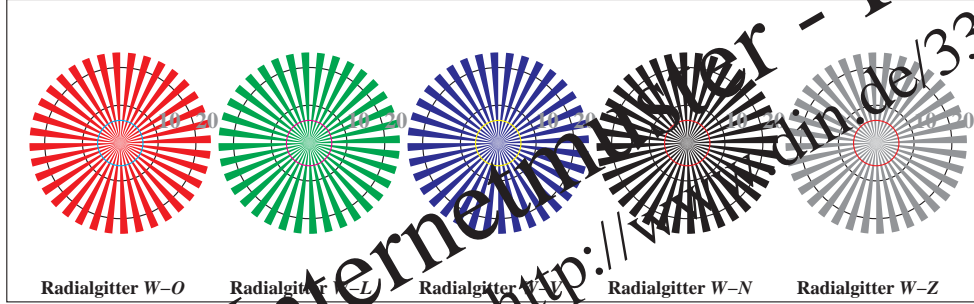


Bild D2: Radialgitter (Siehen Steine) W-O, W-L, W-V, W-N und W-Z

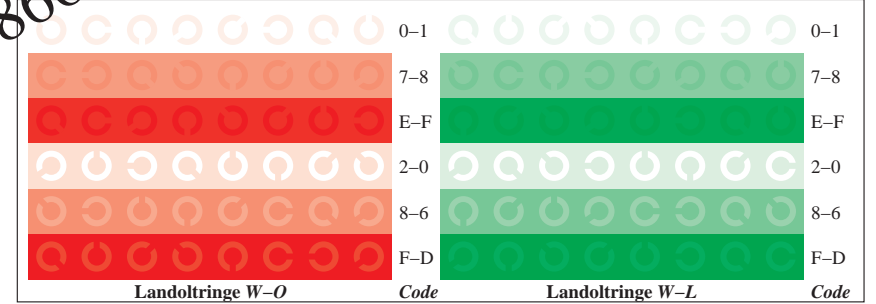


Bild D6: Landoltringe W-O und W-L



Bild D3: 14 CIE-Prüffarben nach CIE-Publ. 13.3 sowie 2 + 16 Graustufen; nf-\*Daten benutzt

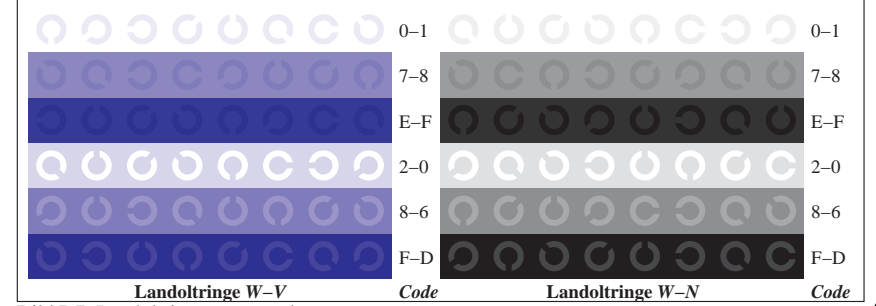


Bild D7: Landoltringe W-V und W-N

Prüfvorlage Nr. 4 für Farbgeräte nach ISO 15775: vergleiche [www.atech.com.br/sc28](http://www.atech.com.br/sc28)

Technische Informationen: (z.B. Web-Site)

Bilddatei-Version G1-4CD2299

ISO-Identifikation: 19991101-104

ISO-Referenz-Material: Code=rha4rd-I04

Interner Server - KEIN ORIGINAL  
 Siehe <http://www.atech.com.br/sc28> und <http://www.dip.de/33866>