

Bildpixel: 192 x 128
 384 x 256
 768 x 512
 1536 x 1024
 3072 x 2048



Bild D1: Blumenmotiv, 14 CIE-Prüffarben sowie 2 + 16 Graustufen (nf); PS-Operatoren *settransfer*, 3 *colorimage*

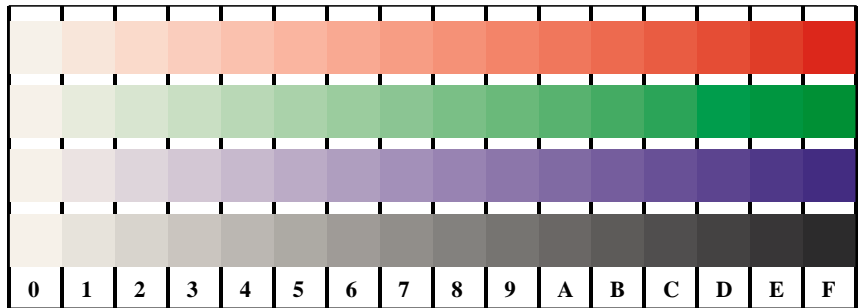


Bild D4: 16 gleichabständige Stufen *W-O*, *W-L*, *W-V* und *W-N*; Benutzer PS-Operator *LAB* setcolor*

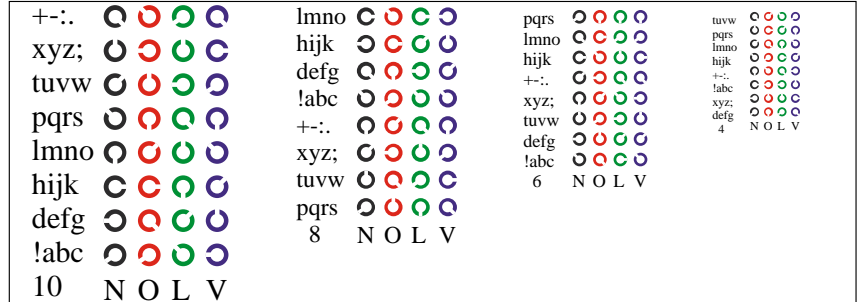


Bild D5: Schrift und Landoltringe *N*, *O*, *L* und *V*; Benutzer PS-Operator *LAB* setcolor*

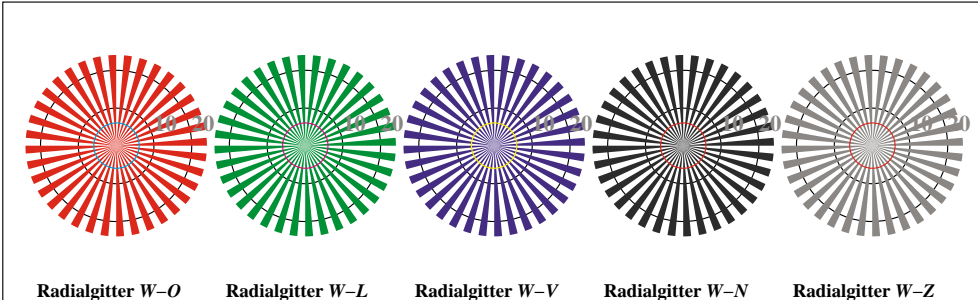


Bild D2: Radialgitter *W-O*, *W-L*, *W-V*, *W-N* und *W-Z*; Benutzung des PS-Operators *LAB* setcolor*

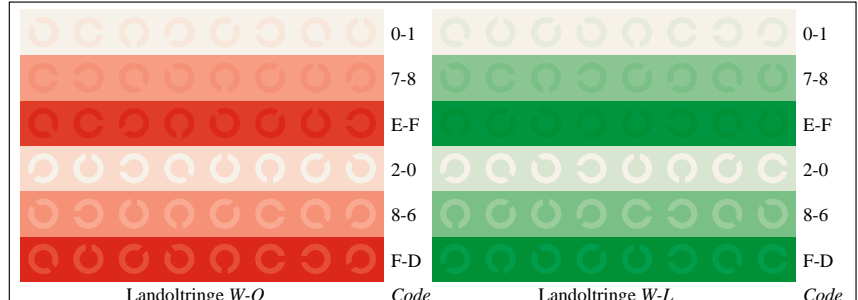


Bild D6: Landoltringe *W-O* und *W-L*; Benutzer PS-Operator *LAB* setcolor*



Bild B3: 14 CIE-Prüffarben sowie 2 + 16 Graustufen; Benutzung des PS-operators *LAB* setcolor*

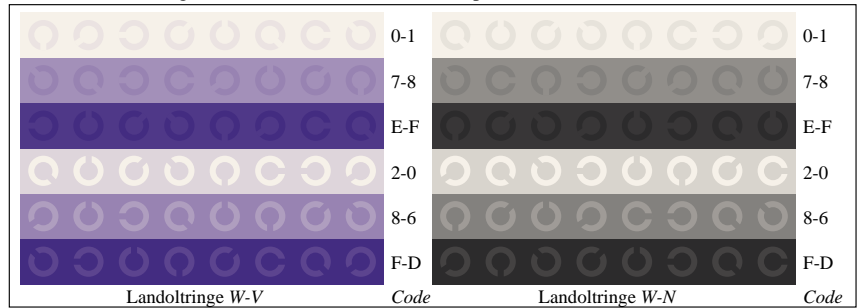


Bild D7: Landoltringe *W-V* und *W-N*; Benutzer PS-Operator *LAB* setcolor*

S: Ausgabe-Linearisierung (OL-Daten) IG94/10B/B94G04SP.DAT im Distiller Startup (S) Directory

BAM-Registrierung: 20030101-IG94/10B/B94G04SP.PS/.PDF BAM-Material: Code=th41ta
 Anwendung für Monitore (Yr=2.5) und Drucker