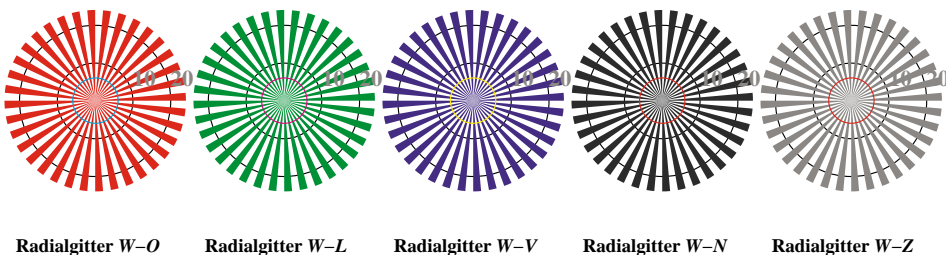


Bildpixel: 192 x 128
 384 x 256
 768 x 512
 1536 x 1024
 3072 x 2048



Bild D1: Blumenmotiv, 14 CIE-Prüfbarben sowie 2 + 16 Graustufen (nf); PS-Operatoren *settransfer*, 3 *colorimage*



Radialgitter W-O Radialgitter W-L Radialgitter W-V Radialgitter W-N Radialgitter W-Z

Bild D2: Radialgitter W-O, W-L, W-V, W-N und W-Z; Benutzung des PS-Operators *LAB* setcolor*

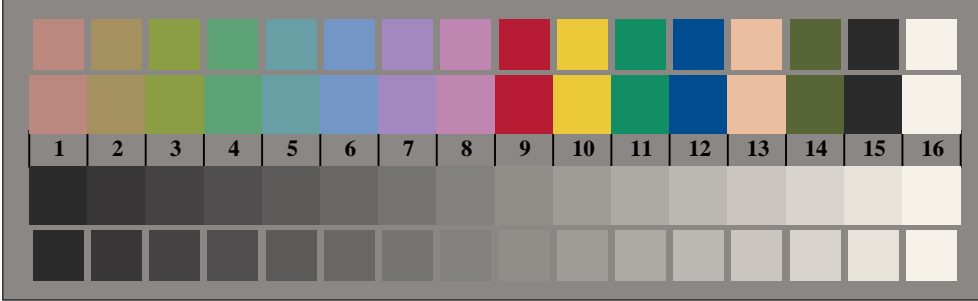


Bild B3: 14 CIE-Prüfbarben sowie 2 + 16 Graustufen; Benutzung des PS-operators *LAB* setcolor*

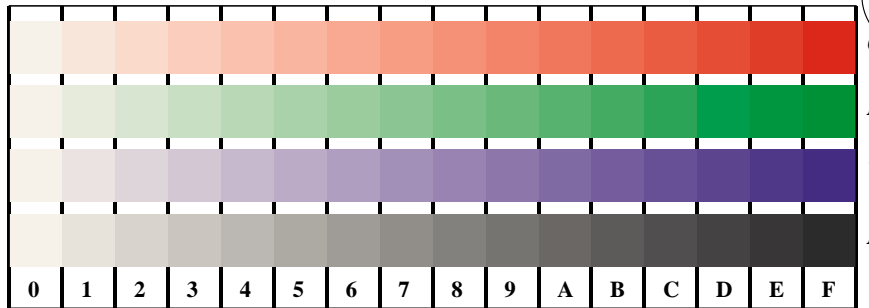


Bild D4: 16 gleichabständige Stufen W-O, W-L, W-V und W-N; Benutzer PS-Operator *LAB* setcolor*

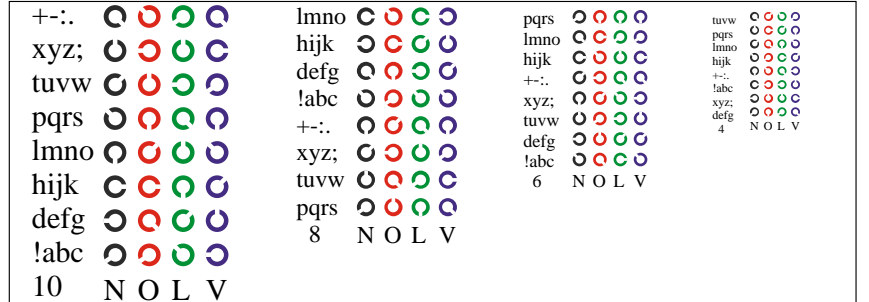


Bild D5: Schrift und Landoltringe N, O, L und V; Benutzer PS-Operator *LAB* setcolor*

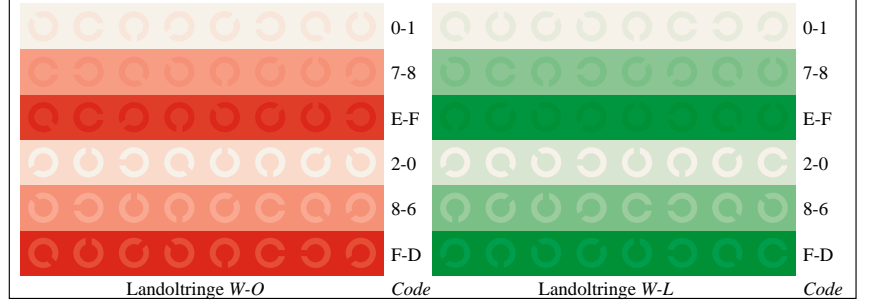


Bild D6: Landoltringe W-O und W-L; Benutzer PS-Operator *LAB* setcolor*

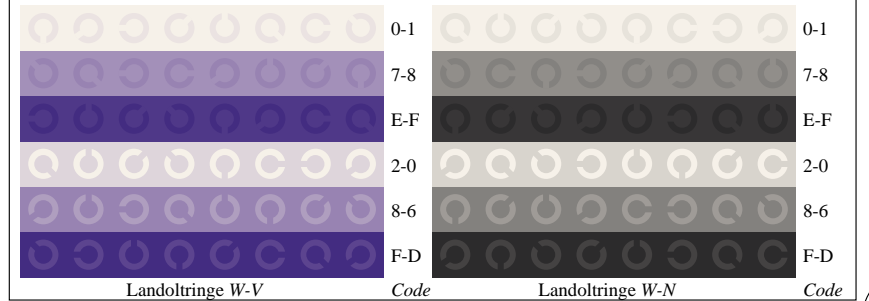


Bild D7: Landoltringe W-V und W-N; Benutzer PS-Operator *LAB* setcolor*

Siehe ähnliche Dateien: <http://www.ps.bam.de/IG94/>
 Information, Bestellung: <http://www.ps.bam.de> Version 2.0, io=5,5

BAM-Registrierung: 20030101-IG94/10B/B94G05SP.PS/.PDF BAM-Material: Code=th41ta
 Anwendung für Monitore (Yr=2.5) und Drucker