

Bildpixel: 192 x 128
 384 x 256
 768 x 512
 1536 x 1024
 3072 x 2048



Bild D1: Blumenmotiv, 14 CIE-Prüffarben sowie 2 + 16 Graustufen (nf); PS-Operatoren *settransfer*, *3 colorimage*

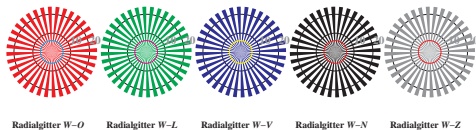


Bild D2: Radialgitter W-O, W-L, W-V, W-N und W-Z; Benutzung des PS-Operators *LAB* setcolor*

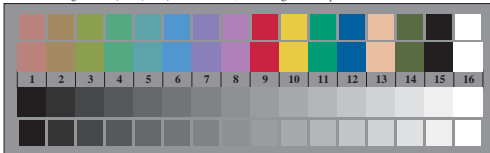


Bild B3: 14 CIE-Prüffarben sowie 2 + 16 Graustufen; Benutzung des PS-operators *LAB* setcolor*

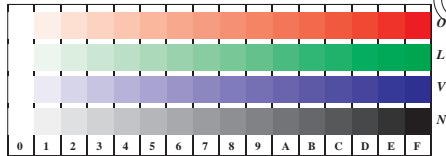


Bild D4: 16 gleichabständige Stufen W-O, W-L, W-V und W-N; Benützer PS-Operator *LAB* setcolor*

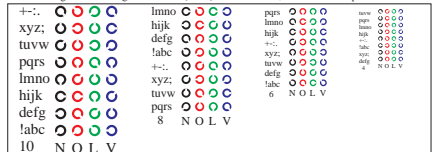


Bild D5: Schrift und Landolrings N, O, L und V; Benützer PS-Operator *LAB* setcolor*

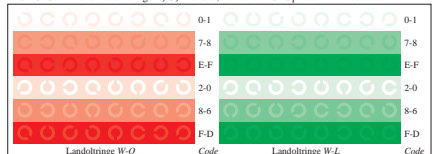


Bild D6: Landolrings W-O und W-L; Benützer PS-Operator *LAB* setcolor*

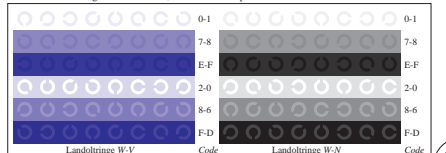


Bild D7: Landolrings W-V und W-N; Benützer PS-Operator *LAB* setcolor*

Fig. D1 bis D7; ISO/IEC-Prüfvorlage 4; ISO/IEC 15775 und DIS ISO/IEC 19839-X; input: *LAB* setcolor* output: *cmY0*/000n* setcmykcolor*

Siehe ähnliche Dateien: <http://www.ps.bam.de/IG94/>
 Information, Bestellung: <http://www.ps.bam.de> Version 2.0, io=5,0; IIRS; oLRS; ClEXYZ

BAM-Registrierung: 20030101-IG94/B94G00F1.PS/.TXT BAM-Material: Code=hhdta
 Anwendung für Monitore, Y1=2,5, XYZ