

Siehe ähnliche Dateien: <http://www.ps.bam.de/IG95/IG95.HTM>
 Information, Bestellung: <http://www.ps.bam.de> Version 2.0, io=0.0

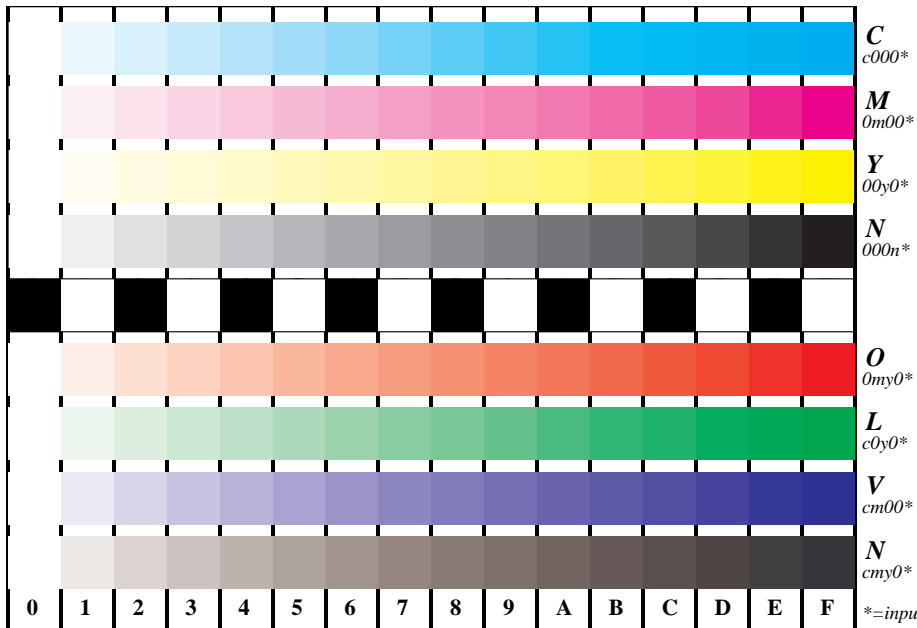


Bild B4 und D4: 16 gleichabständige Stufen **B4**: W-C, W-M, W-Y und W-N; **D4**: W-O, W-L, W-V und W-N(CMY); Benutzer PS-Operator; B4: $cm\dot{y}0^* / 000n^*$ setcmkcolor; D4: $cm\dot{y}0^*$ setcmkcolor (only)

Fig. B4/D4; ISO/IEC-Prüfvorlage 2/4;

ISO/IEC 15775 und
 TR ISO/IEC 24705;

input: $cm\dot{y}n^*$ setcmkcolor
 output: no change compared to input

BAM-Registrierung: 20030101-IG95/A95G00N1.PS/.TXT
 Anwendung für Monitore

BAM-Material: Code=hhdada