

Siehe ähnliche Dateien: <http://www.ps.bam.de/IG95/IG95.HTM>
 Information, Bestellung: <http://www.ps.bam.de> Version 2.0, io=0,0; iOL,S; oOL,S, CIEXYZ

BAM-Registrierung: 20030101-IG95/C95G00F1.PS/.TXT BAM-Material: Code=hdada
 Anwendung für Monitore, Yr=5,0, XXZ

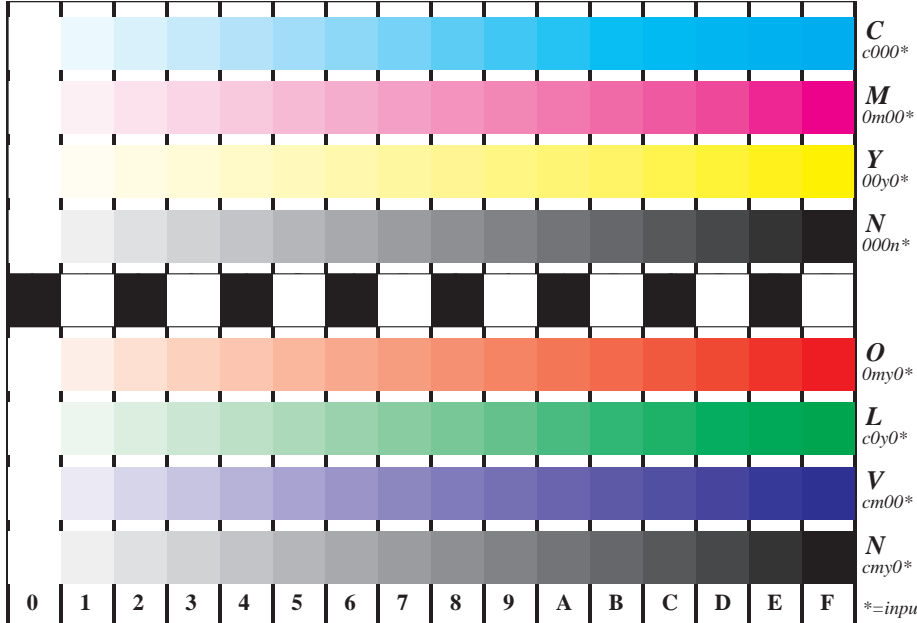


Bild B4 und D4: 16 gleichabständige Stufen **B4**: W-C, W-M, W-Y und W-N; **D4**: W-O, W-L, W-V und W-N(CMY); Benutzer PS-Operator; B4: $cm\dot{y}0^* / 000n^*$ setcmykcolor; D4: $cm\dot{y}0^*$ setcmykcolor (only)

Fig. B4/D4; ISO/IEC-Prüfvorlage 2/4; ISO/IEC 15775 und TR ISO/IEC 24705; input: $cm\dot{y}n^* \text{ setcmykcolor}$
 output: $cm\dot{y}0^* / 000n^* \text{ setcmykcolor}$