

Siehe ähnliche Dateien: <http://www.ps.bam.de/KG95/KG95.HTM>
 Information, Bestellung: <http://www.ps.bam.de> Version 2.0, io=5,0; iOLs; oOLs, CIEXYZ

BAM-Registrierung: 20030101-KG95/A95G00F1.PS/.TXT BAM-Material: Code=hadaa
 Anwendung für Monitore, Yr=0,0, XXZ

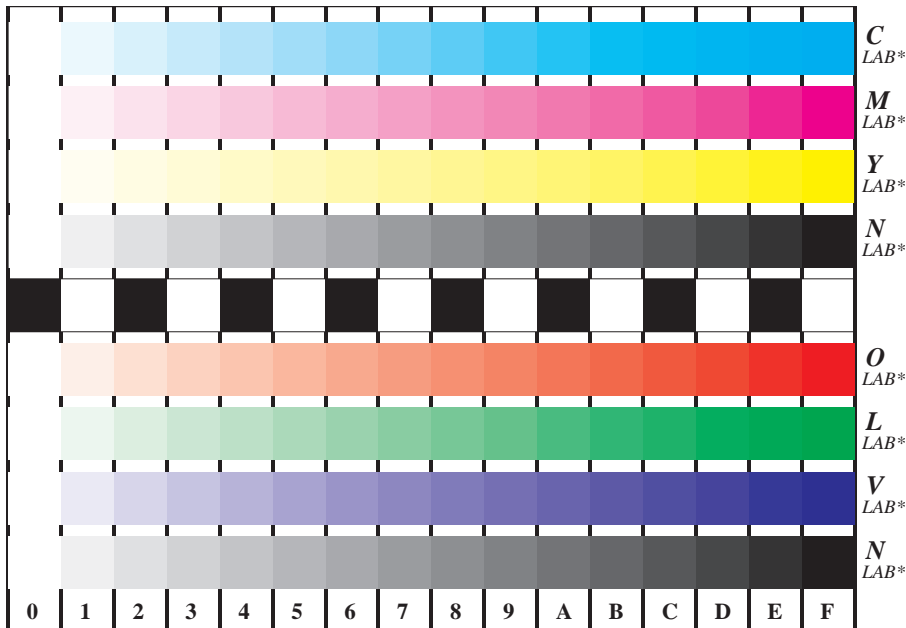


Bild B4 und D4 der ISO/IEC-Prüfvorlagen Nr. 2 und 4; 16 visuell gleichabständige Stufen von Farbreihen; Benutzung des PS-Operators $LAB^*_{setcolor}$

Fig. B4/D4; ISO/IEC-Prüfvorlage 2/4; ISO/IEC 15775 und TR ISO/IEC 24705; input: $LAB^*_{setcolor}$ output: $cmY0^*/000n^*_{setcmYkcolor}$