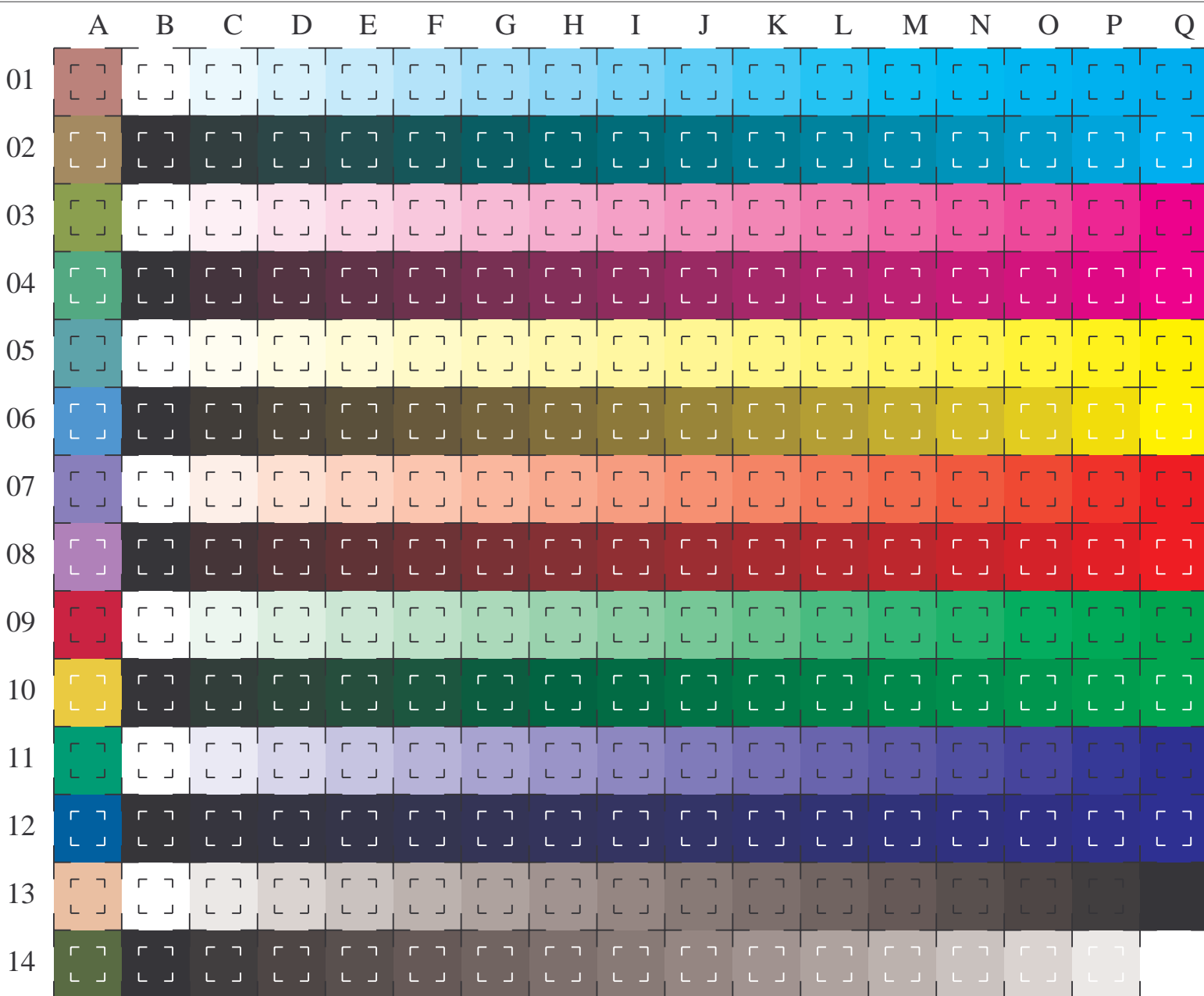


Siehe ähnliche Dateien: <http://www.ps.bam.de/LG03/LG03.HTM>
 Information, Bestellung: <http://www.ps.bam.de> Version 2.0, io=0&0,2; iORS; oORS, CIELAB



Benutzte Koordinate	Koordinate
Umfeld	Infeld
<i>c000*</i>	<i>c000*</i>
C	
<i>1my0*</i>	<i>1my0*</i>
<i>0m00*</i>	<i>0m00*</i>
M	
<i>c1y0*</i>	<i>c1y0*</i>
<i>00y0*</i>	<i>00y0*</i>
Y	
<i>cm10*</i>	<i>cm10*</i>
<i>0my0*</i>	<i>0my0*</i>
O	
<i>c110*</i>	<i>c110*</i>
<i>c0y0*</i>	<i>c0y0*</i>
L	
<i>1m10*</i>	<i>1m10*</i>
<i>cm00*</i>	<i>cm00*</i>
V	
<i>11y0*</i>	<i>11y0*</i>
<i>cmY0*</i>	<i>cmY0*</i>
N/W	
<i>000k*</i>	<i>000k*</i>

BAM-Registrierung: 20030101-LG03/10L/L03G02FP.PS/.PDF BAM-Material: Code=th4ta
 Anwendung für Messung von Monitor- (Yr=2.5) und Drucker Ausgabe

16 gleichabständige CIELAB-Stufen: C-W, C-N, M-W, M-N, Y-W, Y-N, O-W, O-N, L-W, L-N, V-W, V-N, N-W, W-N und 14 CIE-Testfarben (links)

Prüfvorlage LG03: CIELAB-Stufen ISO/IEC 15775
 Bunt-Weiß, Bunt-Schwarz, Schwarz-Weiß

Eingabe(ORS18): *cmyn* setcmykcolor (2x)*
 Ausgabe(ORS18): *cmY0* / nnn0* setcmykcolor*