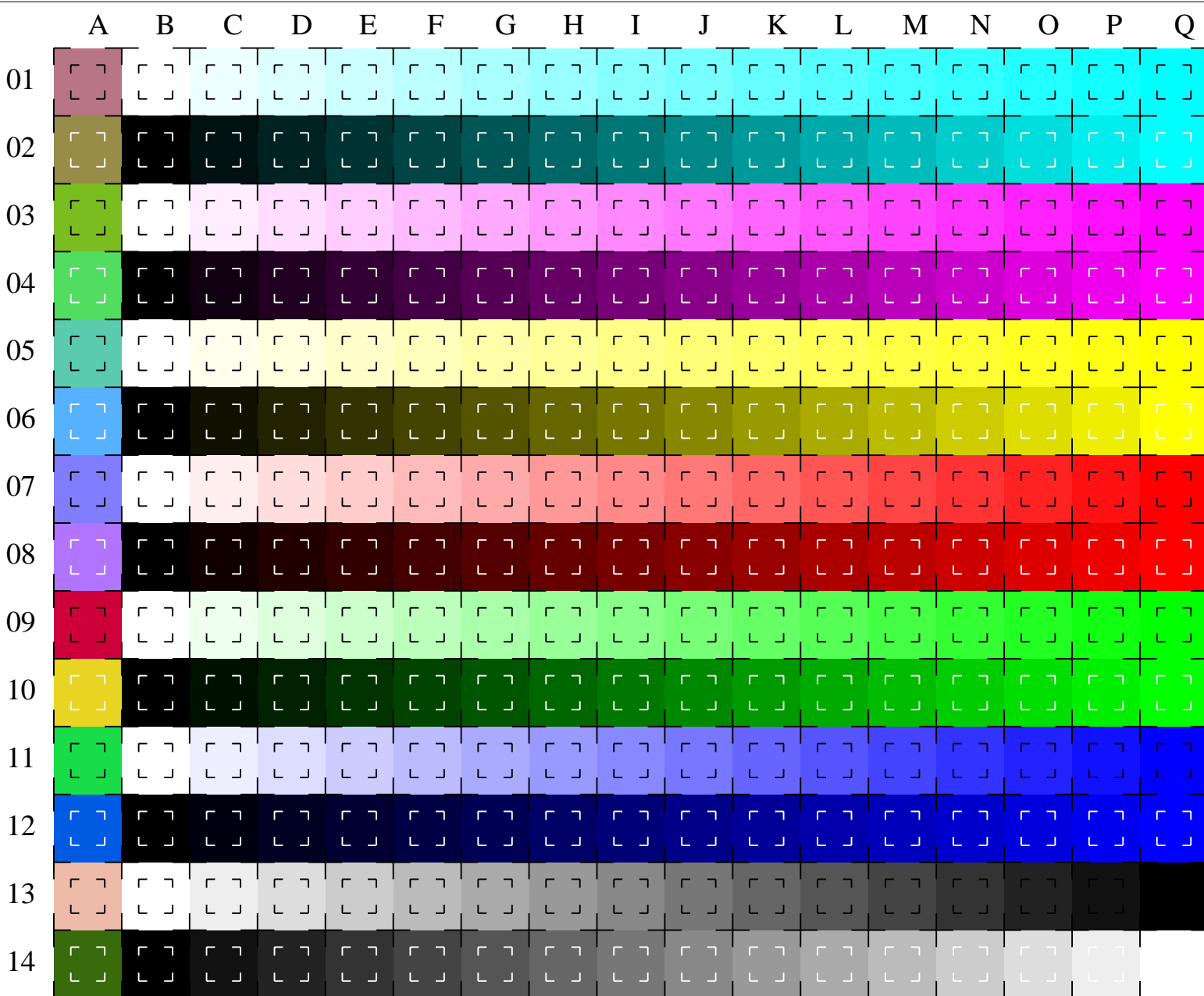


Siehe ähnliche Dateien: <http://www.ps.bam.de/LG04/LG04.HTM>
 Information, Bestellung: <http://www.ps.bam.de> Version 2.0, io=0&1,1; iORS; oORS, CIELAB



Benutzte Koordinate	Umfeld	Infeld
C	<i>c000*</i>	<i>o11*</i>
	<i>1my0*</i>	<i>0lv*</i>
	<i>0m00*</i>	<i>111*</i>
M	<i>c1y0*</i>	<i>o0v*</i>
	<i>00y0*</i>	<i>11v*</i>
Y	<i>cm10*</i>	<i>o10*</i>
	<i>0my0*</i>	<i>1lv*</i>
O	<i>c110*</i>	<i>o00*</i>
	<i>c0y0*</i>	<i>o1v*</i>
L	<i>1m10*</i>	<i>010*</i>
	<i>cm00*</i>	<i>o11*</i>
V	<i>11y0*</i>	<i>00v*</i>
	<i>cmv0*</i>	<i>olv*</i>
N/W	<i>000k*</i>	<i>w*</i>

BAM-Registrierung: 20030101-LG04/10L/L04G01FP.PS/.PDF BAM-Material: Code=th4ta
 Anwendung für Messung von Monitor- (Yr=2.5) und Drucker Ausgabe

16 gleichabständige CIELAB-Stufen: C-W, C-N, M-W, M-N, Y-W, Y-N, O-W, O-N, L-W, L-N, V-W, V-N, N-W, W-N und 14 CIE-Testfarben (links)