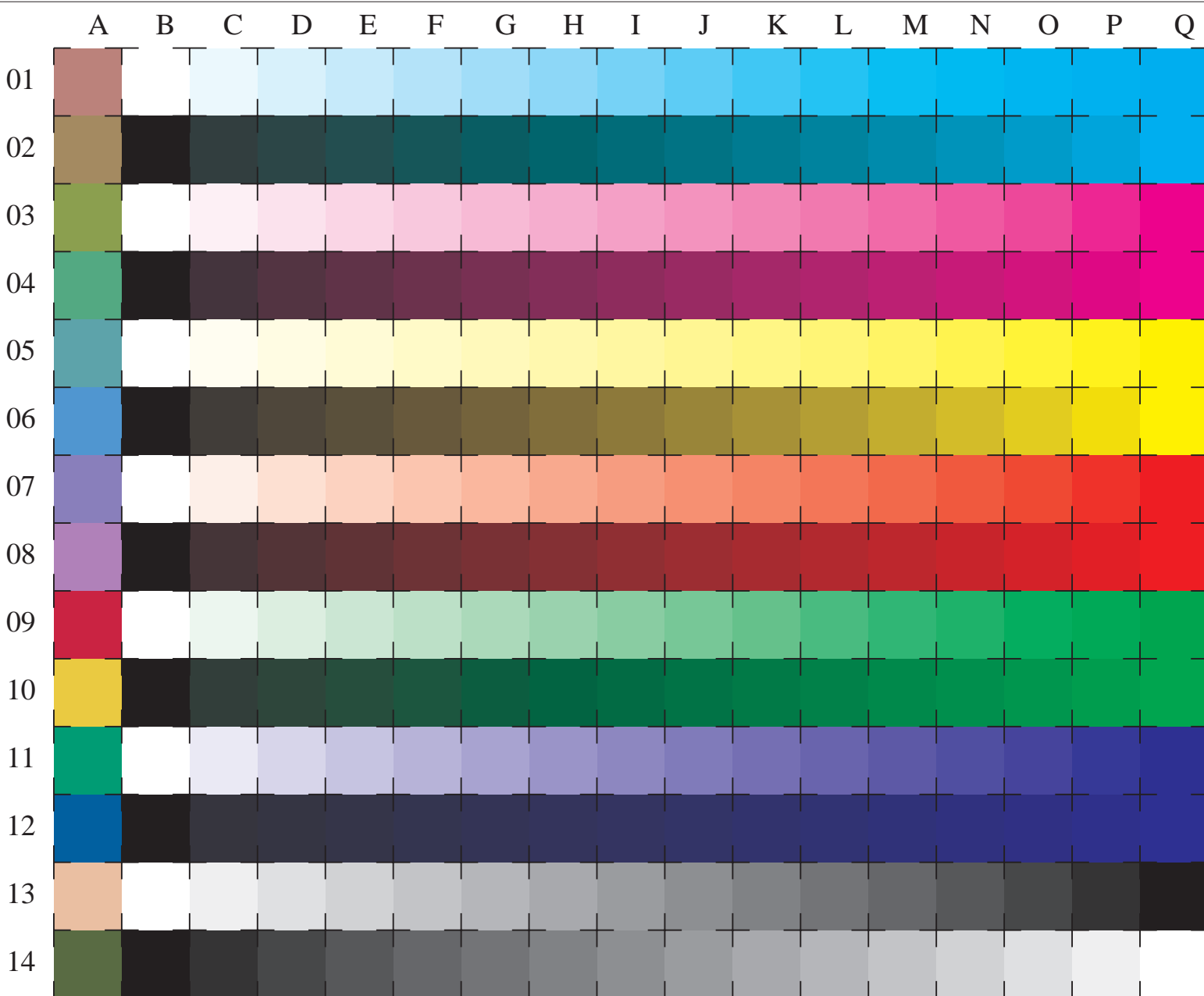


Siehe ähnliche Dateien: <http://www.ps.bam.de/LG10/LG10.HTM>
Information, Bestellung: <http://www.ps.bam.de> Version 2.0, io=0,0; iTLS; oTLS, CIELAB



benutzte Koordinate
Quadrate
c000*
C
1my0*
0m00*
M
c1y0*
00y0*
Y
cm10*
0my0*
O
c110*
c0y0*
L
1m10*
cm00*
V
11y0*
cmY0*
N/W
000k*

16 gleichabständige CIELAB-Stufen: C-W, C-N, M-W, M-N, Y-W, Y-N, O-W, O-N, L-W, L-N, V-W, V-N, N-W (CMY), W-N und 14 CIE-Testfarben (links)

BAM-Registrierung: 20030101-LG10/10L/L10G00FP.PS/.PDF BAM-Material: Code=th4ta
Anwendung für Messung von Monitor- (Yr=2.5) und Drucker Ausgabe