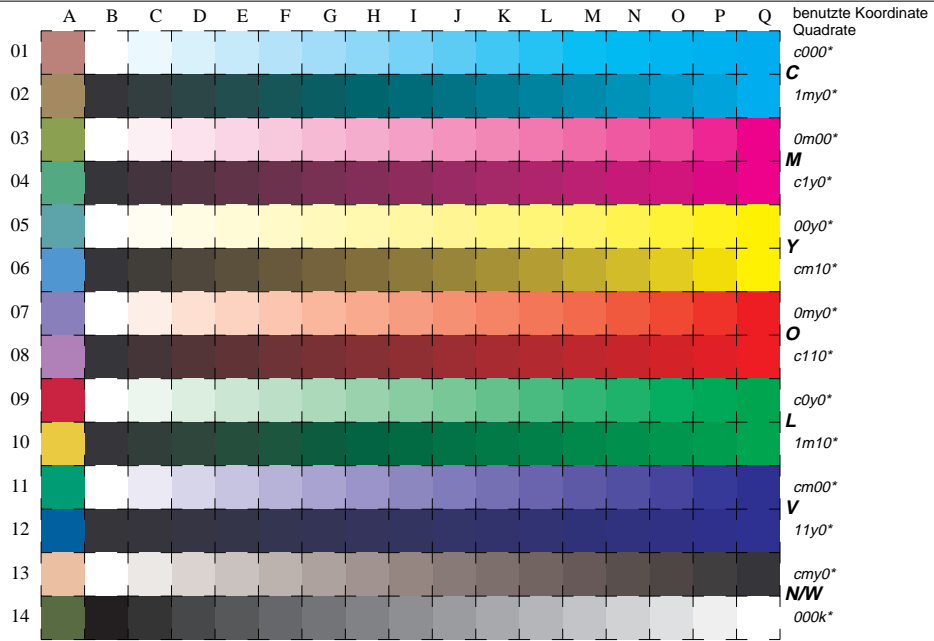


Siehe ähnliche Dateien: <http://www.ps.bam.de/LG10/LG10.HTM>  
 Information, Bestellung: <http://www.ps.bam.de> Version 2.0, io=0.0



16 gleichabständige CIELAB-Stufen: C-W, C-N, M-W, M-N, Y-W, Y-N, O-W, O-N, L-W, L-N, V-W, V-N, N-W (CMY), W-N und 14 CIE-Testfarben (links)

Prüfvorlage LG10: CIELAB-Stufen ISO/IEC 15775  
 Bunt-Weiß, Bunt-Schwarz, Schwarz-Weiß

Eingabe .TfL500: olv\* setrgbcolor/LAB\* setcolor  
 Ausgabe .TfL500: keine Änderung

BAM-Registrierung: 20030101-LG10/L10G00N1.PS/TXT  
 Anwendung für Messung von Monitor- (Y=2,5) und Druckeransgabe  
 BAM-Material: Code=hhdtta