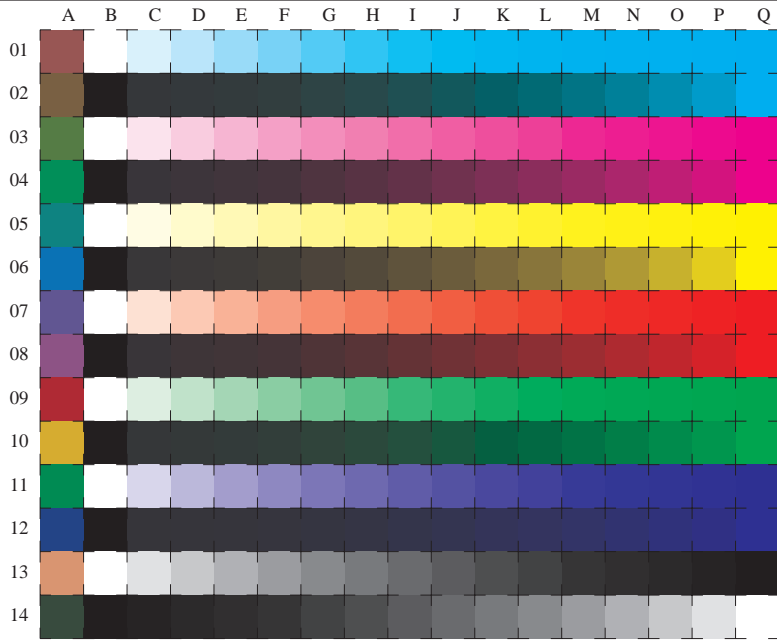


Siehe ähnliche Dateien: <http://www.ps.bam.de/LG10/LG10.HTM>
 Information, Bestellung: http://www.ps.bam.de/Version2.0_io-0_0_iTLS_oTLS_CIELAB



benutzte Koordinate
 Quadrate
C $c000^*$
 $1my0^*$
 $0m00^*$
M $c1y0^*$
 $00y0^*$
Y $cm10^*$
 $0my0^*$
O $c110^*$
 $c0y0^*$
L $1m10^*$
 $cm00^*$
V $11y0^*$
 $cmy0^*$
N/W $000k^*$

16 gleichabständige CIELAB-Stufen: C-W, C-N, M-W, M-N, Y-W, Y-N, O-W, O-N, L-W, L-N, V-W, V-N, N-W (CMY), W-N und 14 CIE-Testfarben (links)

Prüfvorlage LG10: CIELAB-Stufen ISO/IEC 15775
 Bunt-Weiß, Bunt-Schwarz, Schwarz-Weiß

Eingabe ,TLS00: olv* setrgbcolor/LAB* setcolor
 Ausgabe ,TLS00: cmy0*/000n* setcmykcolor

BAM-Registrierung: 20030101-LG10/10S/S10G00F1.PS/TXT BAM-Material: Code=hhdda
 Anwendung für Messung von Monitor- (Y=2,5) und Druckeransgabe