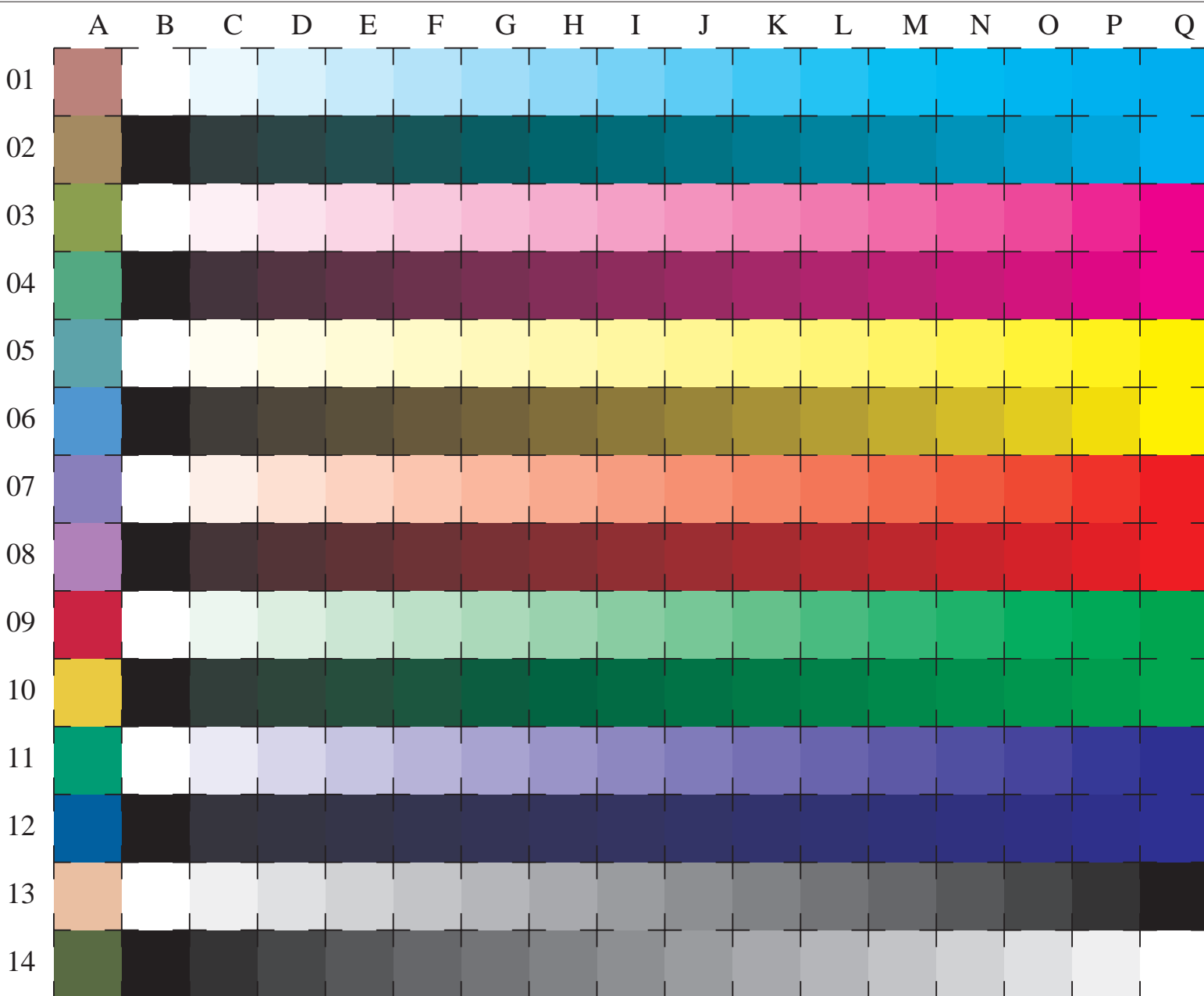


Siehe ähnliche Dateien: <http://www.ps.bam.de/LG11/LG11.HTM>  
Information, Bestellung: <http://www.ps.bam.de> Version 2.0, io=0,0; iTLS; oTLS, CIELAB



benutzte Koordinate  
Quadrate  
o11\*  
**C**  
o1v\*  
111\*  
**M**  
o0v\*  
11v\*  
**Y**  
o10\*  
11v\*  
**O**  
o00\*  
o1v\*  
**L**  
o10\*  
o11\*  
**V**  
o0v\*  
o1v\*  
**N/W**  
w\*

16 gleichabständige CIELAB-Stufen: C-W, C-N, M-W, M-N, Y-W, Y-N, O-W, O-N, L-W, L-N, V-W, V-N, N-W (OLV), W-N und 14 CIE-Testfarben (links)

BAM-Registrierung: 20030101-LG11/10L/L11G00FP.PS/.PDF BAM-Material: Code=th4ta  
Anwendung für Messung von Monitor- (Yr=2.5) und Drucker Ausgabe