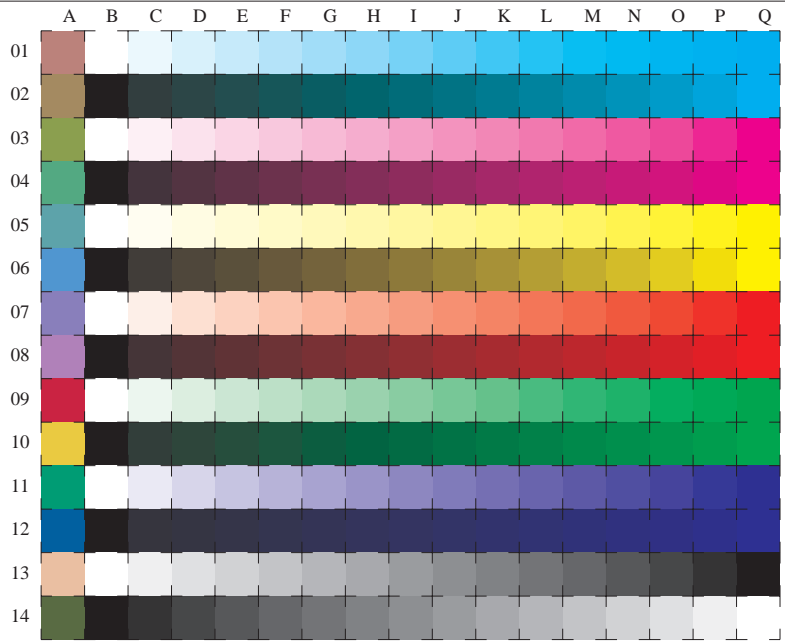


Siehe ähnliche Dateien: <http://www.ps.bam.de/LG11/LG11.HTM>  
 Information, Bestellung: <http://www.ps.bam.de> Version 2.0, io=0,0; i:TLS; o:TLS, CIELAB



benutzte Koordinate  
 Quadrate  
 011\*  
**C**  
 01v\*  
 111\*  
**M**  
 00v\*  
 11v\*  
**Y**  
 010\*  
 11v\*  
**O**  
 000\*  
 01v\*  
**L**  
 010\*  
 011\*  
**V**  
 00v\*  
 01v\*  
**N/W**  
 w\*

16 gleichabständige CIELAB-Stufen: C-W, C-N, M-W, M-N, Y-W, Y-N, O-W, O-N, L-W, L-N, V-W, V-N, N-W (OLV), W-N und 14 CIE-Testfarben (links)

Prüfvorlage LG11: CIELAB-Stufen ISO/IEC 15775  
 Bunt-Weiß, Bunt-Schwarz, Schwarz-Weiß

Eingabe .TLS00: *olv\* setrgbcolor/LAB\* setcolor*  
 Ausgabe .TLS00: *cmy0\*/000n\* setcmycolor*

BAM-Registrierung: 20030101-LG11/L11G00F1.PS/.TXT BAM-Material: Code=rhadda  
 Anwendung für Messung von Monitor- (Y=2,5) und Druckeransgabe