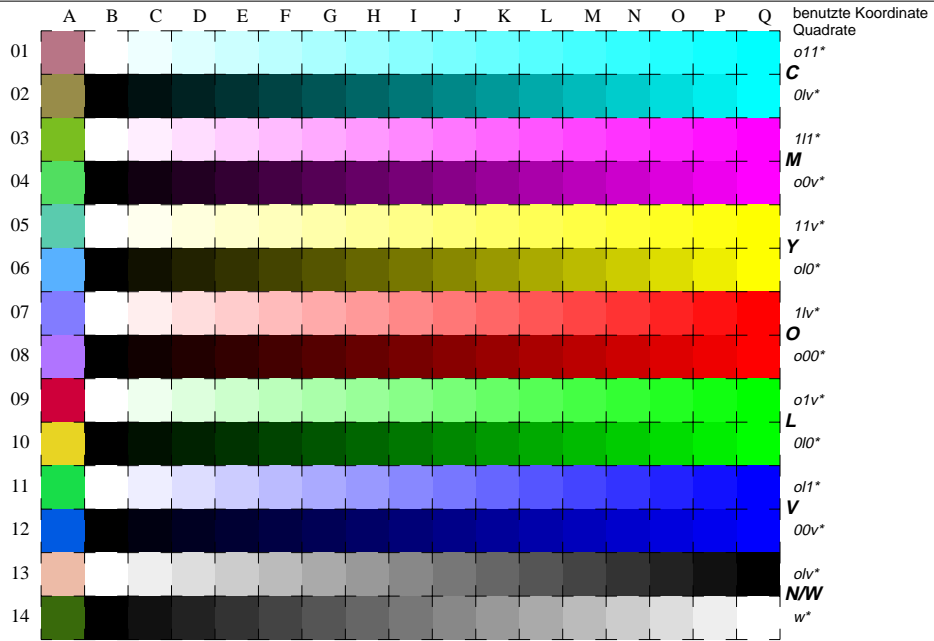


Siehe ähnliche Dateien: <http://www.ps.bam.de/LG11/LG11.HTM>
 Information, Bestellung: <http://www.ps.bam.de> Version 2.0, io=0,0



16 gleichabständige CIELAB-Stufen: C-W, C-N, M-W, M-N, Y-W, Y-N, O-W, O-N, L-W, L-N, V-W, V-N, N-W (OLV), W-N und 14 CIE-Testfarben (links)

Prüfvorlage LG11: CIELAB-Stufen ISO/IEC 15775
 Bunt-Weiß, Bunt-Schwarz, Schwarz-Weiß

Eingabe .TLS00: olv* setrgbcolor/LAB* setcolor
 Ausgabe .TLS00: keine Änderung

BAM-Registrierung: 20030101-LG11/L11G00N1.PS/TXT
 Anwendung für Messung von Monitor- (Y=2,5) und Druckeransgabe
 BAM-Material: Code=rhdda