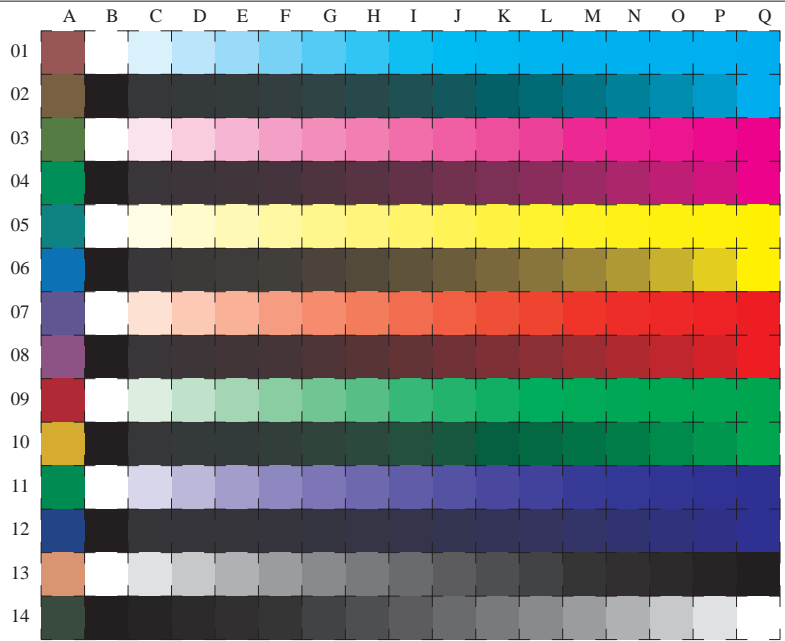


Siehe ähnliche Dateien: <http://www.ps.bam.de/LG11/LG11.HTM>
 Information, Bestellung: <http://www.ps.bam.de> Version 2.0, io=0,0; i:TLS; o:TLS, CIELAB



benutzte Koordinate
 Quadrate
 011*
C
 0lv*
 111*
M
 00v*
 11v*
Y
 0l0*
 1lv*
O
 000*
 0lv*
L
 0l0*
 0l1*
V
 00v*
 0lv*
N/W
 w*

16 gleichabständige CIELAB-Stufen: C-W, C-N, M-W, C-N, M-W, M-N, Y-W, Y-N, O-W, O-N, L-W, L-N, V-W, V-N, N-W (OLV), W-N und 14 CIE-Testfarben (links)

Prüfvorlage LG11: CIELAB-Stufen ISO/IEC 15775
 Bunt-Weiß, Bunt-Schwarz, Schwarz-Weiß

Eingabe .TLS00: olv* setrgbcolor/LAB* setcold
 Ausgabe .TLS00: cmy0*/000n* setcmycolor

BAM-Registrierung: 20030101-LG11/10S/S11G00F1.PS/TXT BAM-Material: Code=rhdda
 Anwendung für Messung von Monitor- (Y=2,5) und Druckeransgabe