

Siehe ähnliche Dateien: <http://www.ps.bam.de/LG21/LG21.HTM>
 Information, Bestellung: <http://www.ps.bam.de> Version 2.0, io=1,1

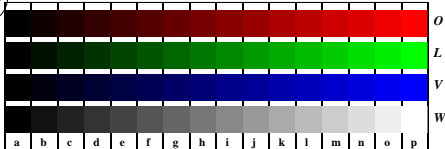


Bild D4n: 16 gleichabständige Stufen N-O, N-L, N-V und N-W; PS-Operator *olv* setrgbcolor* (only)



Bild D5n: Schrift und Landolringe W, O, L und V; PS-Operator *olv* setrgbcolor* (only)

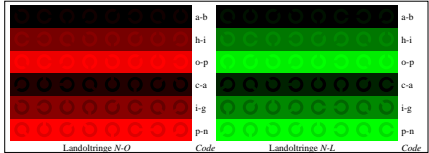


Bild D6n: Landolringe N-O und N-L; Benutzer PS-Operator *olv* setrgbcolor* (only)

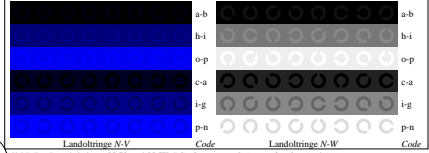


Bild D7n: Landolringe N-V und N-W; PS-Operator *olv* setrgbcolor* (only)



Prüfvorlage LG21: CIELAB–Stufen ISO/IEC 15775
 Bunt–Weiß, Bunt–Schwarz, Schwarz–Weiß

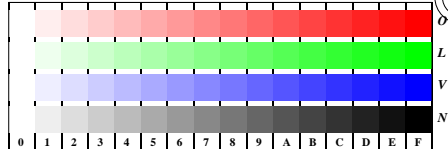


Bild D4w: 16 gleichabständige Stufen W-O, W-L, W-V und W-N; PS-Operator *olv* setrgbcolor / w**

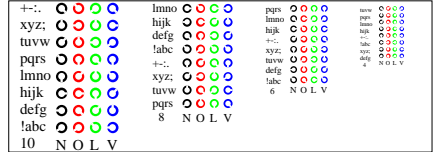


Bild D5w: Schrift und Landolringe N, O, L und V; PS-Operator *olv* setrgbcolor / w* setgray*

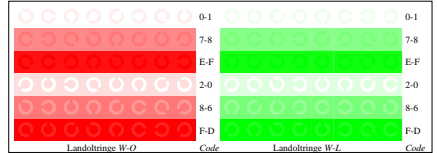


Bild D6w: Landolringe W-O und W-L; PS-Operator *olv* setrgbcolor / w* setgray*

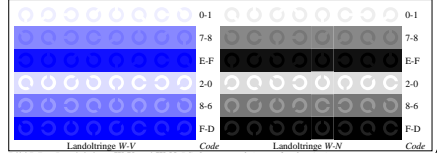
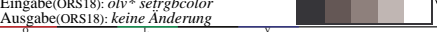


Bild D7w: Landolringe W-V und W-N; PS-Operator *olv* setrgbcolor / w* setgray*



Eingabe(ORS18): *olv* setrgbcolor*
 Ausgabe(ORS18): keine Änderung

BAM-Registrierung: 20030101-LG21/L21G00N5.PS/TXT
 Anwendung für Messung von Monitor- (Y=2.5) und Druckeransatz
 BAM-Material: Code=hdta