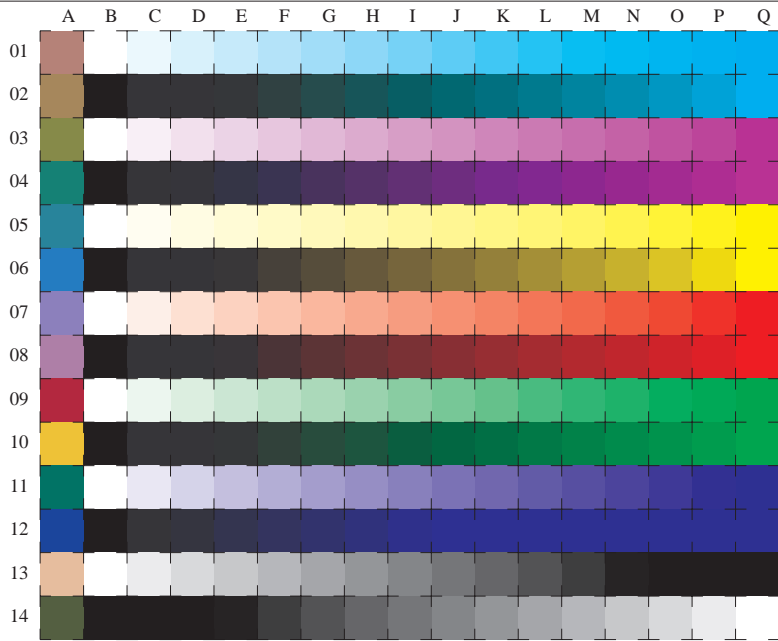


Siehe ähnliche Dateien: <http://www.ps.bam.de/LG32/LG32.HTM>
 Information, Bestellung: <http://www.ps.bam.de> Version 2.0, io=5,0; i:TLS; o:TLS, CIELAB



benutzte Koordinate
 Quadrate
C LAB^*_{TLS00}
M LAB^*_{TLS00}
Y LAB^*_{TLS00}
O LAB^*_{TLS00}
L LAB^*_{TLS00}
V LAB^*_{TLS00}
N/W LAB^*_{TLS00}

16 gleichabständige CIELAB-Stufen: C-W, C-N, M-W, M-N, Y-W, Y-N, O-W, O-N, L-W, L-N, V-W, V-N, N-W, W-N und 14 CIE-Testfarben (links)

Prüfvorlage LG32: CIELAB-Stufen ISO/IEC 15775
 Bunt-Weiß, Bunt-Schwarz, Schwarz-Weiß

Eingabe(TLS00): LAB^*_{setcolor}
 Ausgabe(TLS00): $cmY0^* / 000n^*_{\text{setcmykcolor}}$

BAM-Registrierung: 20030101-LG32/L32G00F1.PS/.TXT
 Anwendung für Messung von Monitor- (Y=2,5) und Druckeransgabe
 BAM-Material: Code=hhddta