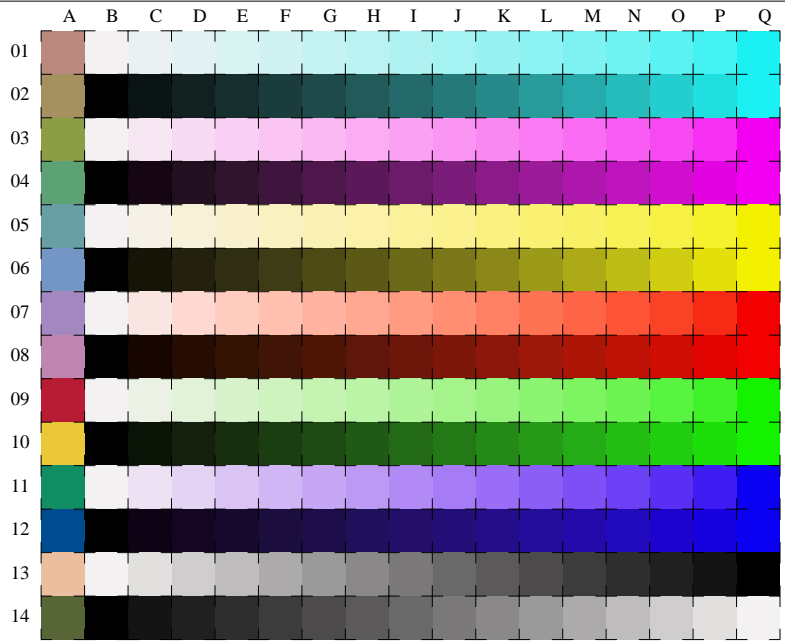


Siehe ähnliche Dateien: <http://www.ps.bam.de/LG32/LG32.HTM>
 Information, Bestellung: <http://www.ps.bam.de> Version 2.0, io=5,5



benutzte Koordinate
 Quadrate
C $LAB^*_{\text{TL}S00}$
M $LAB^*_{\text{TL}S00}$
Y $LAB^*_{\text{TL}S00}$
O $LAB^*_{\text{TL}S00}$
L $LAB^*_{\text{TL}S00}$
V $LAB^*_{\text{TL}S00}$
N/W $LAB^*_{\text{TL}S00}$

16 gleichabständige CIELAB-Stufen: C-W, C-N, M-W, M-N, Y-W, Y-N, O-W, O-N, L-W, L-N, V-W, V-N, N-W, W-N und 14 CIE-Testfarben (links)

Prüfvorlage LG32: CIELAB-Stufen ISO/IEC 15775
 Bunt-Weiß, Bunt-Schwarz, Schwarz-Weiß

Eingabe(TLS00): LAB^*_{setcolor}
 Ausgabe(TLS00): keine Änderung

BAM-Registrierung: 20030101-LG32/L32G00N1.PS/TXT
 Anwendung für Messung von Monitor- (Y=2,5) und Druckeransgabe
 BAM-Material: Code=hhdda