

Siehe ähnliche Dateien: <http://www.ps.bam.de/LG32/LG32.HTM>
 Information, Bestellung: <http://www.ps.bam.de> Version 2.0, io=5,5



Bild B4n: 16 gleichabständige Stufen W-C, W-M, W-Y und W-N; PS operator *LAB* setcolor*



Bild B4n: 16 gleichabständige Stufen W-C, W-M, W-Y und W-N; PS operator *LAB* setcolor*

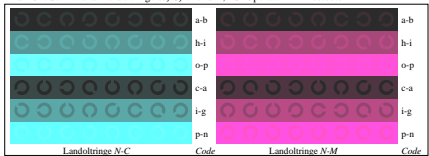


Bild D5n: Schrift und Landrings W, C, M und Y; PS-Operator *LAB* setcolor*

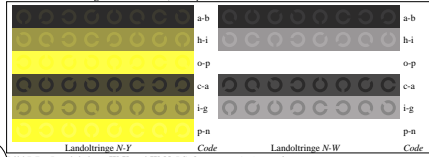


Bild B6n: Landrings N-C und N-M; PS-Operator *LAB* setcolor*



Bild B7n: Landrings W-Y und W-N; PS-Operator *LAB* setcolor*

Prüfvorlage LG32: CIELAB–Stufen ISO/IEC 15775
 Bunt–Weiß, Bunt–Schwarz, Schwarz–Weiß

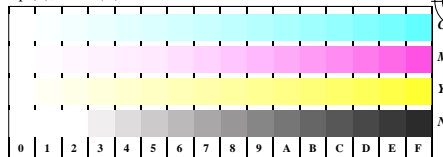


Bild D4w: 16 gleichabständige Stufen W-C, W-M, W-Y und W-N; PS operator *LAB* setcolor*



Bild D4w: 16 gleichabständige Stufen W-C, W-M, W-Y und W-N; PS operator *LAB* setcolor*

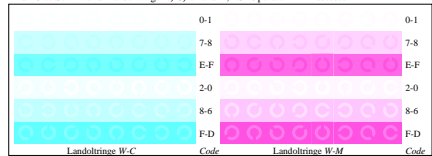


Bild B5w: Schrift und Landrings W-C und W-M; PS-Operator *LAB* setcolor*

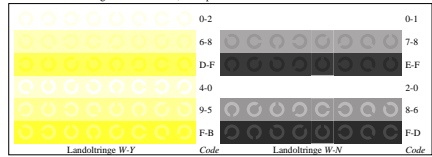


Bild B6w: Landrings W-C und W-M; PS-Operator *LAB* setcolor*

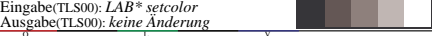


Bild B7w: Landrings W-Y und W-N; PS-Operator *LAB* setcolor*

Eingabe(TLS00): *LAB* setcolor*
 Ausgabe(TLS00): keine Änderung

BAM-Registrierung: 20030101-LG32/L32G00N4.PS/TXT
 Anwendung für Messung von Monitor- (Y=2.5) und Druckeransgabe
 BAM-Material: Code=hdhda