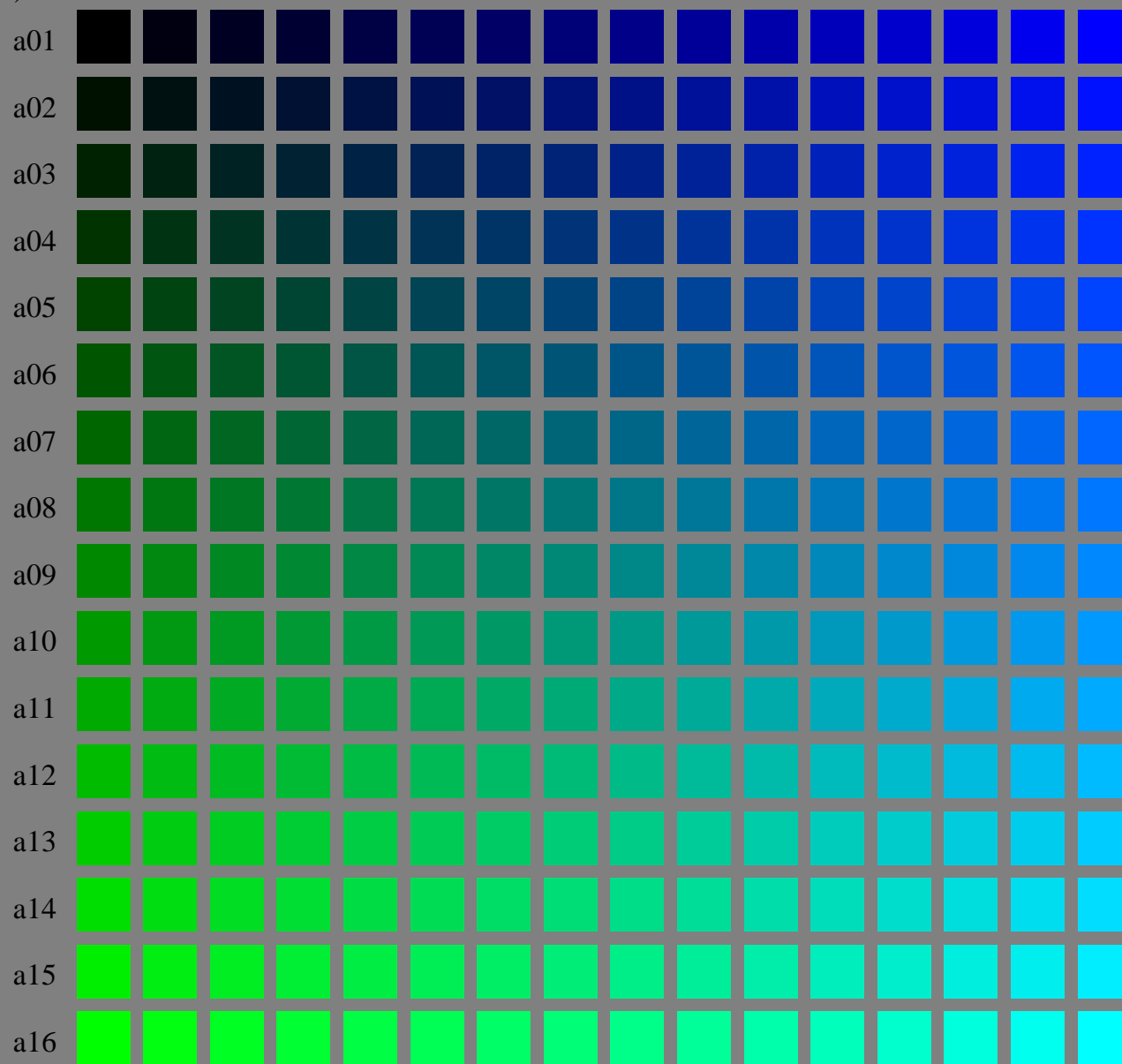


($olv3^* = 0.0, l3^*, v3^*$)



($olv3^* = 0.0, 0, 1$)

($olv3^* = 0.0, 1, 0$)

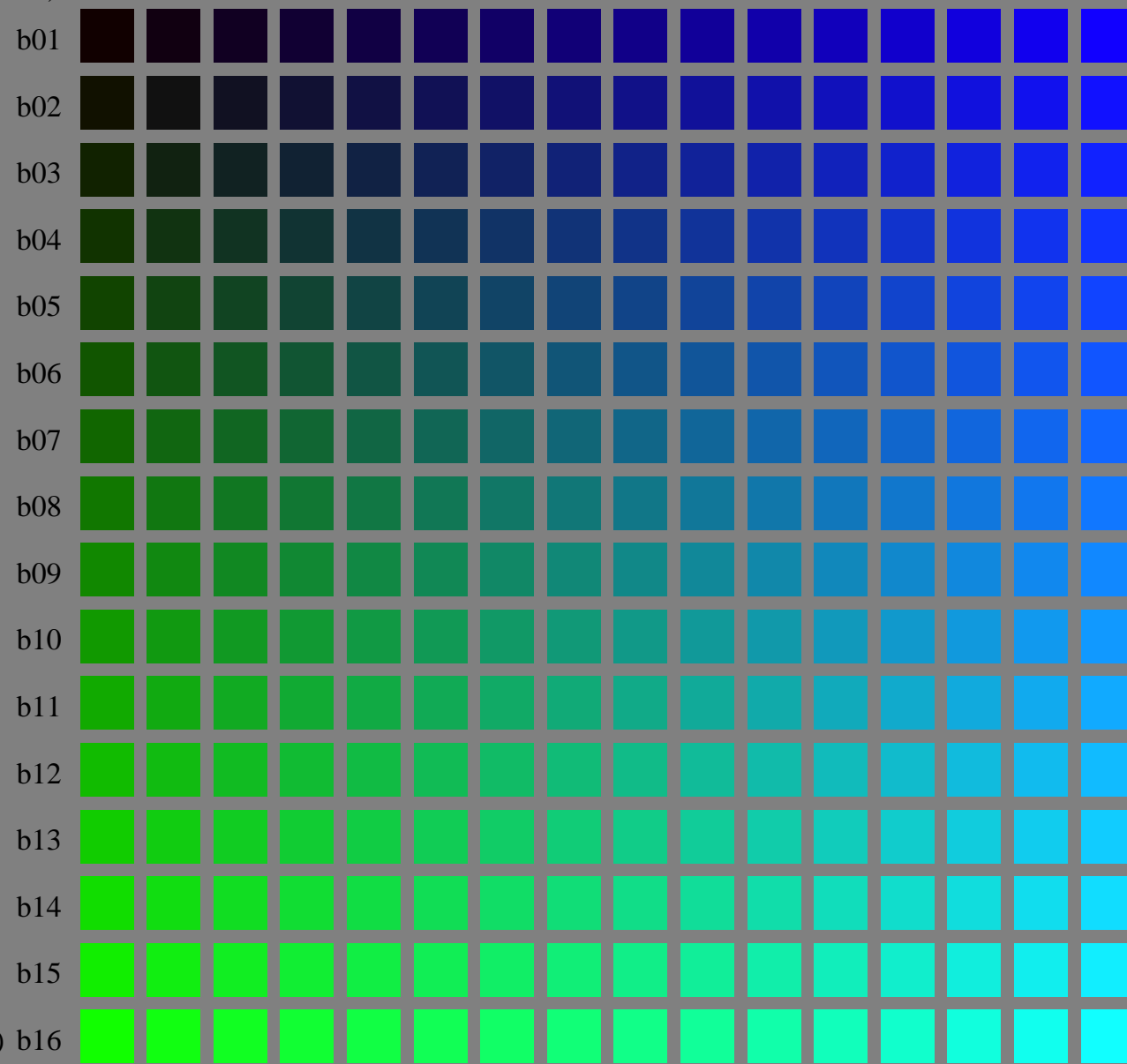
Siehe ähnliche Dateien: <http://www.ps.bam.de/LG33/>
Technische Information: [http://www.ps.bam.de/Version 2.1, io=1,1; iORS; oORS, CIELAB](http://www.ps.bam.de/Version%202.1,io=1,1;iORS;oORS,CIELAB)

BAM-Registrierung: 20050501-LG33/10L/L33G00FP.PS/.PDF BAM-Material: Code=rh4ta
Anwendung für Messung von Druckersystemen

/LG33/ Form: 1/16, Serie: 1/1, Seite: 1 Seitenzahl: 1

($olv3^* = 0.066, 13^*, v3^*$)

($olv3^* = 0.066, 0, 1$)



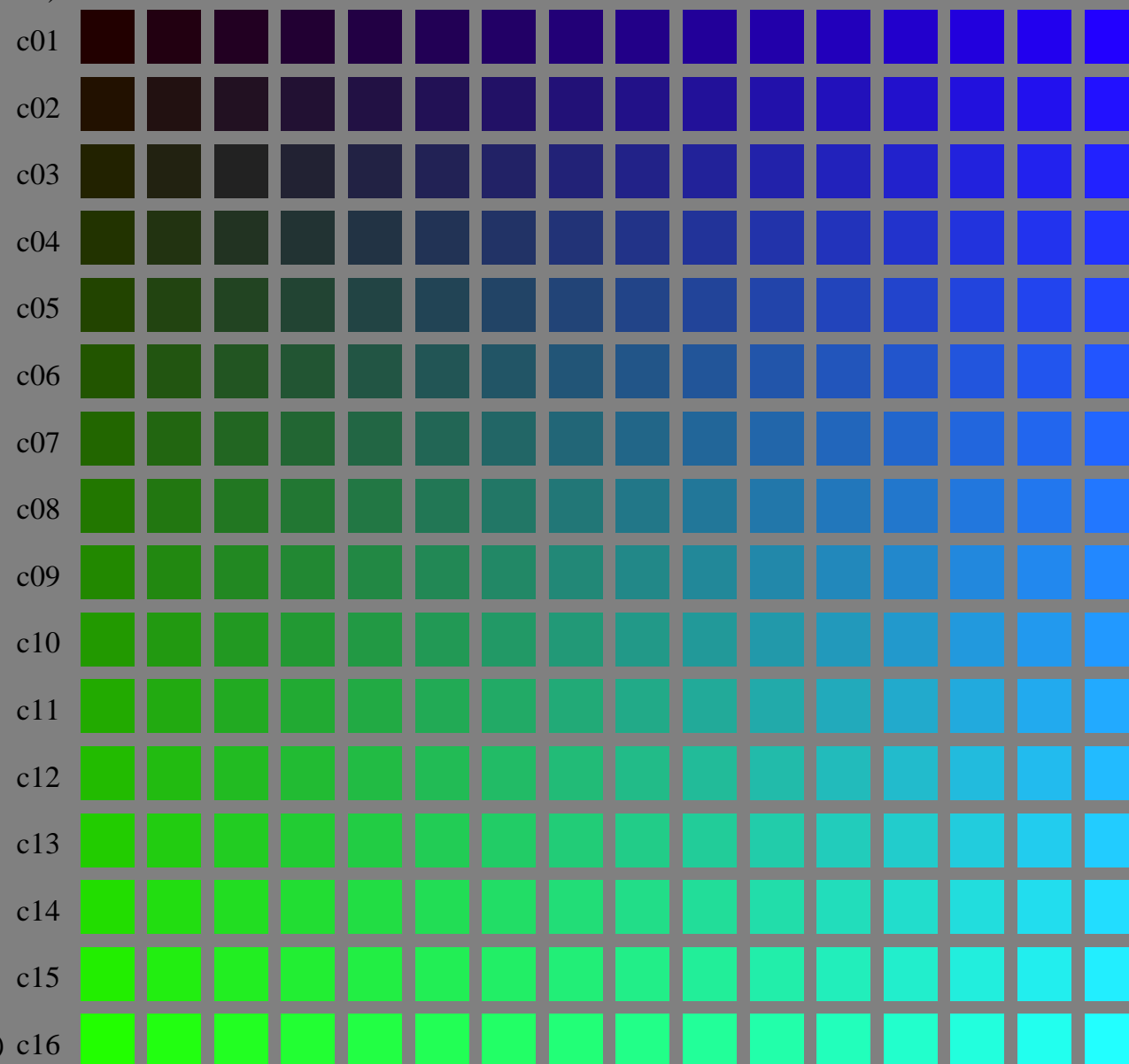
($olv3^* = 0.066, 1, 0$)

Siehe ähnliche Dateien: <http://www.ps.bam.de/LG33/>
Technische Information: <http://www.ps.bam.de/Version 2.1, io=1, 1; iORS; oORS, CIELAB>

BAM-Registrierung: 20050501-LG33/10L/L33G01FP.PS/.PDF BAM-Material: Code=rh4ta
Anwendung für Messung von Druckersystemen
/LG33/ Form: 2/16, Serie: 1/1, Seite: 2 Seitenhang 2

($olv3^* = 0.133, l3^*, v3^*$)

($olv3^* = 0.133, 0, 1$)

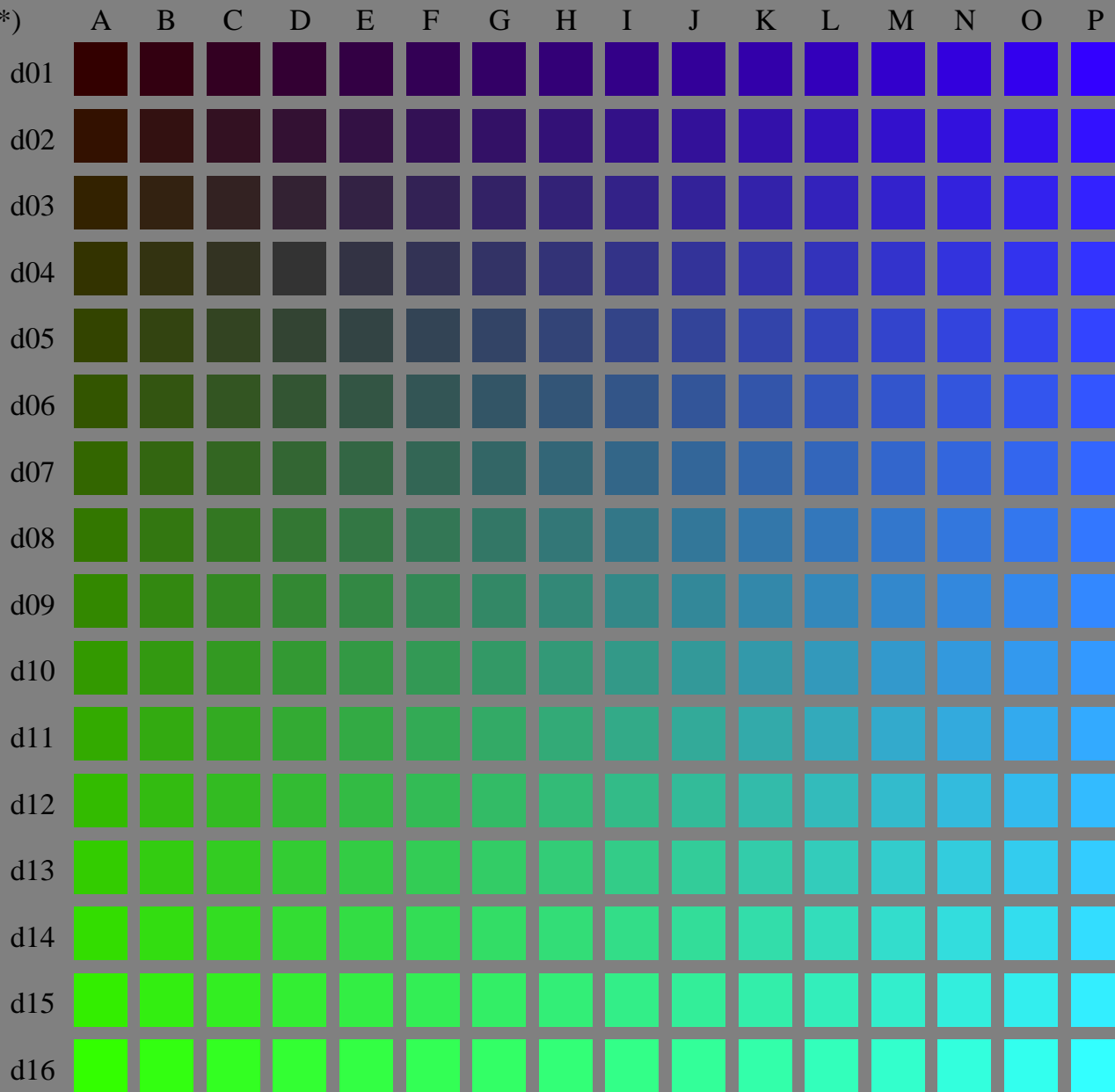


($olv3^* = 0.133, 1, 0$)

Siehe ähnliche Dateien: <http://www.ps.bam.de/LG33/>
Technische Information: <http://www.ps.bam.de> Version 2.1, io=1,1; iORS; oORS, CIELAB

BAM-Registrierung: 20050501-LG33/10L/L33G02FP.PS/.PDF BAM-Material: Code=rha4ta
Anwendung für Messung von Druckersystemen
/LG33/ Form: 3/16, Serie: 1/1, Seite: 3 Seitenzahl: 3

($olv3^* = 0.2, l3^*, v3^*$)



($olv3^* = 0.2, 0, 1$)

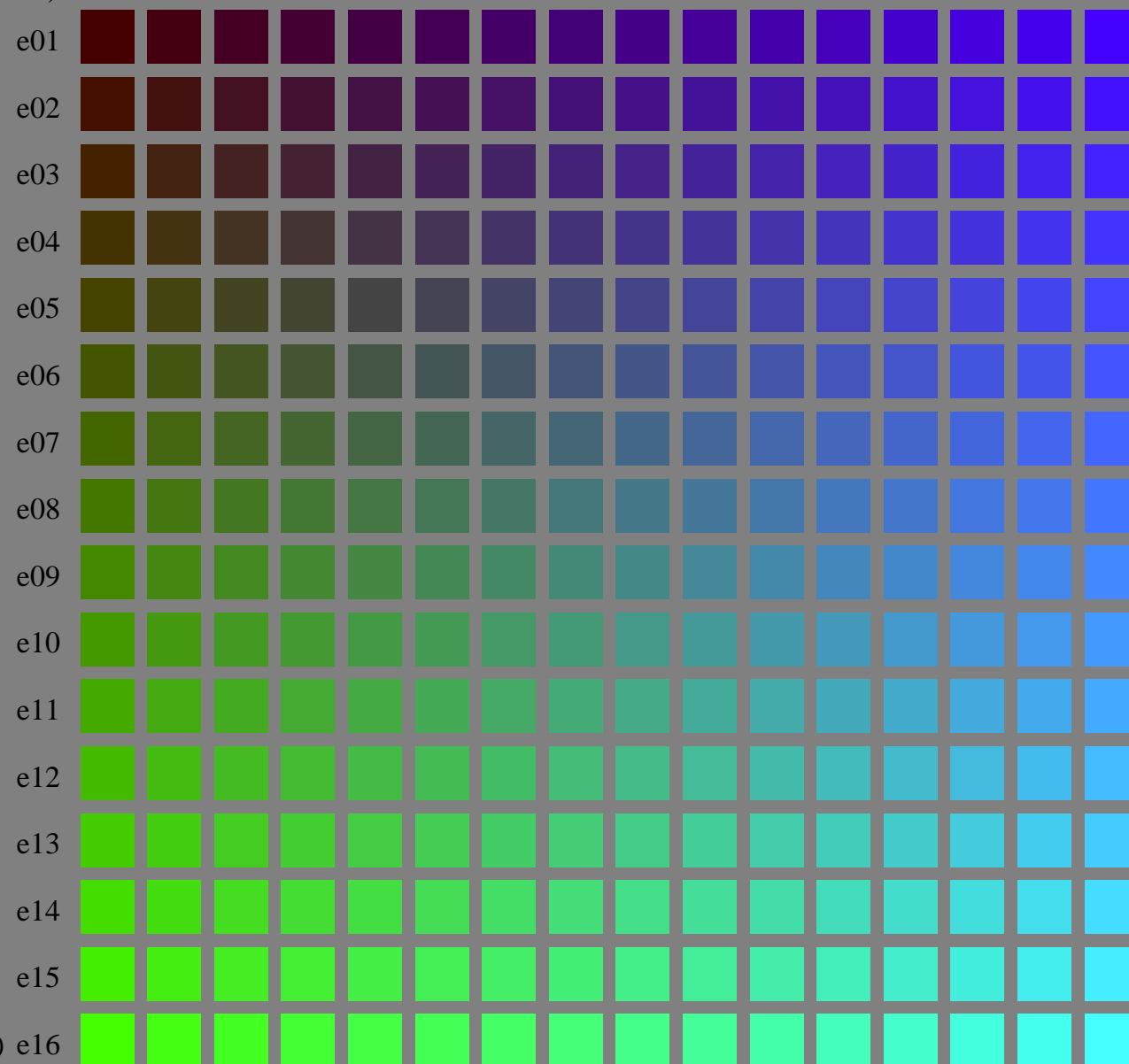
($olv3^* = 0.2, 1, 0$)

Siehe ähnliche Dateien: <http://www.ps.bam.de/LG33/>
Technische Information: <http://www.ps.bam.de/Version 2.1, io=1,1; iORS; oORS, CIELAB>

BAM-Registrierung: 20050501-LG33/10L/L33G03FP.PS/.PDF BAM-Material: Code=rh4ta
Anwendung für Messung von Druckersystemen
/LG33/ Form: 4/16, Serie: 1/1, Seite: 4 Seite: 4

($olv3^* = 0.266, 13^*, v3^*$)

($olv3^* = 0.266, 0, 1$)

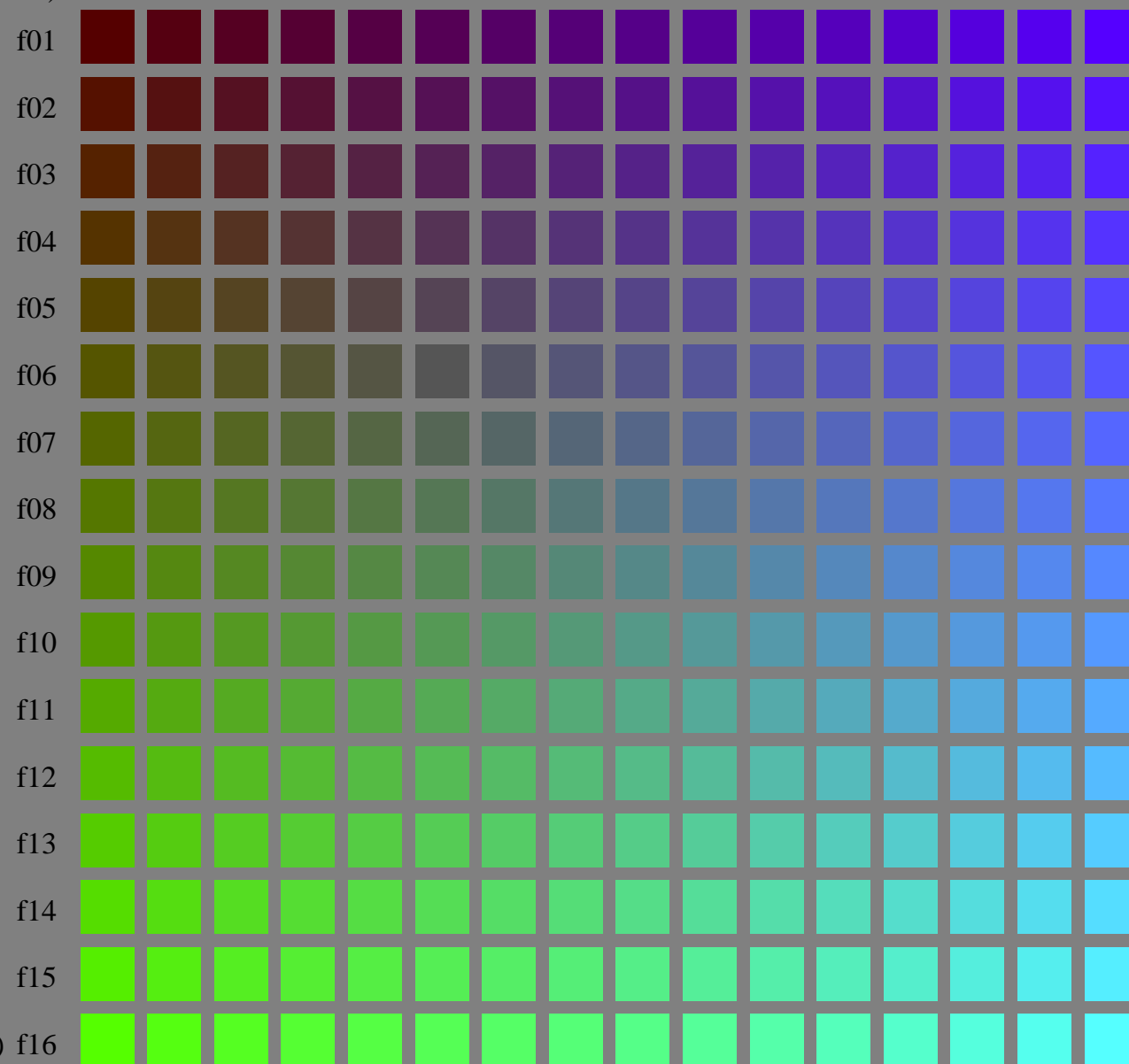


Siehe ähnliche Dateien: <http://www.ps.bam.de/LG33/>
Technische Information: <http://www.ps.bam.de> Version 2.1, io=1,1; iORS; oORS, CIELAB

BAM-Registrierung: 20050501-LG33/10L/L33G04FP.PS/.PDF BAM-Material: Code=rh4ta
Anwendung für Messung von Druckersystemen
/LG33/ Form: 5/16, Serie: 1/1, Seite: 5 Seitenanzahl: 5

($olv3^* = 0.333, l3^*, v3^*$)

($olv3^* = 0.333, 0, 1$)

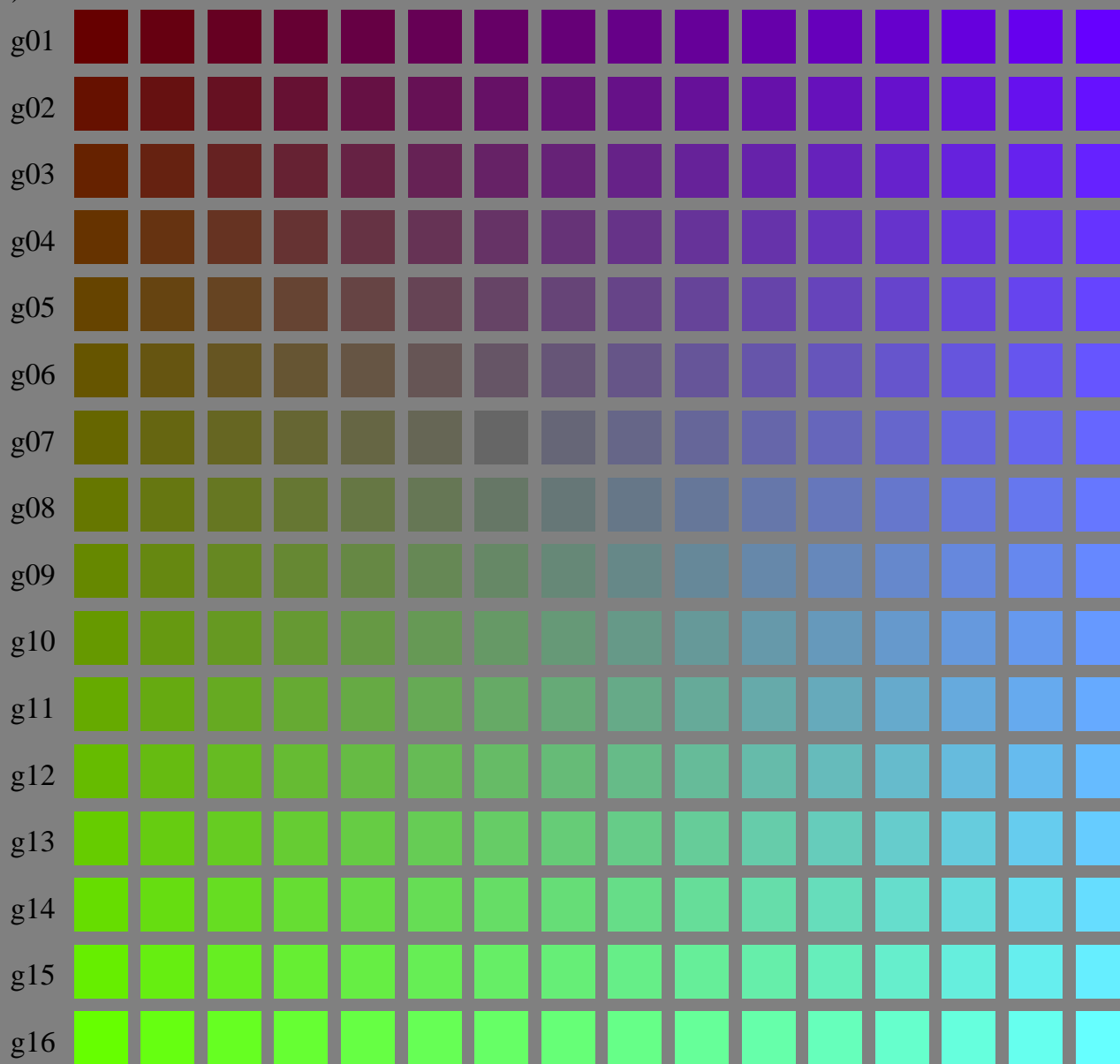


($olv3^* = 0.333, 1, 0$)

Siehe ähnliche Dateien: <http://www.ps.bam.de/LG33/>
Technische Information: <http://www.ps.bam.de/Version 2.1, io=1, 1; iORS; oORS, CIELAB>

BAM-Registrierung: 20050501-LG33/10L/L33G05FP.PS/.PDF BAM-Material: Code=rh4ta
Anwendung für Messung von Druckersystemen
/LG33/ Form: 6/16, Serie: 1/1, Seite: 6 Seitenzahl: 6

($olv3^* = 0.4, l3^*, v3^*$)



($olv3^* = 0.4, 0, 1$)

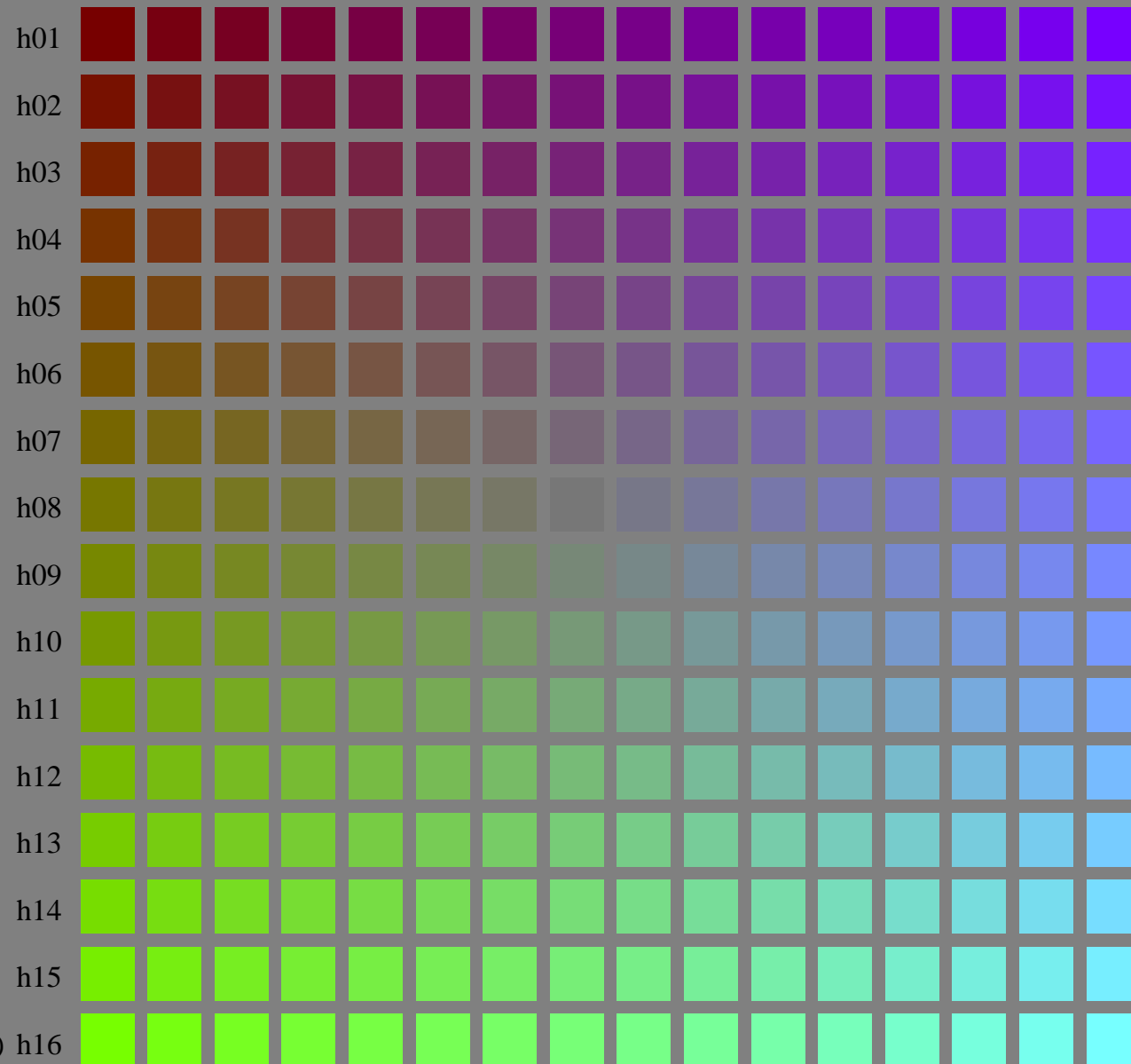
($olv3^* = 0.4, 1, 0$)

Siehe ähnliche Dateien: <http://www.ps.bam.de/LG33/>
Technische Information: <http://www.ps.bam.de/Version 2.1, io=1,1; iORS; oORS, CIELAB>

BAM-Registrierung: 20050501-LG33/10L/L33G06FP.PS/.PDF BAM-Material: Code=rh4ta
Anwendung für Messung von Druckersystemen
/LG33/ Form: 7/16, Serie: 1/1, Seite: 7, Seitenzahl: 7

($olv3^* = 0.466, l3^*, v3^*$)

($olv3^* = 0.466, 0, 1$)



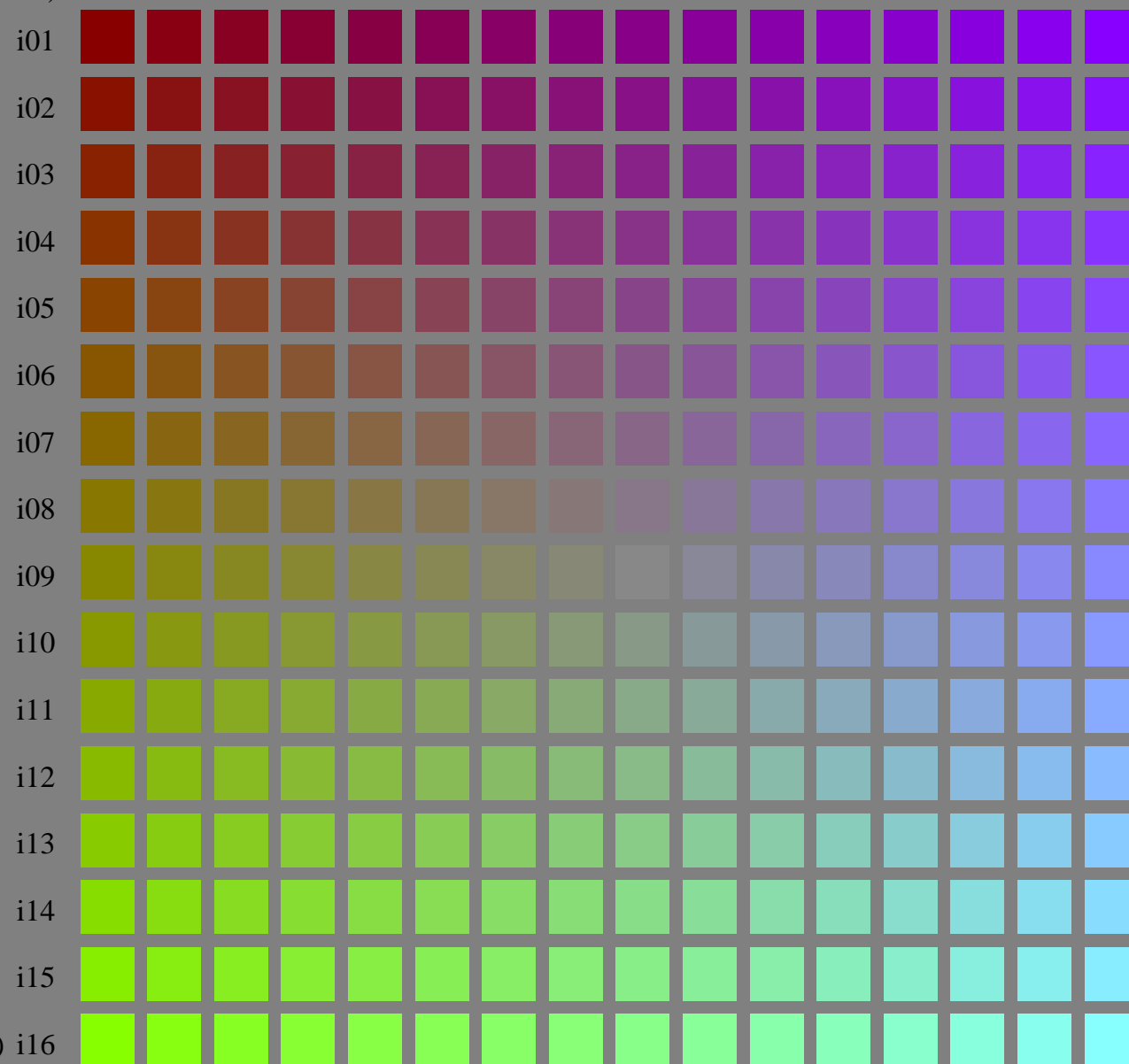
($olv3^* = 0.466, 1, 0$)

Siehe ähnliche Dateien: <http://www.ps.bam.de/LG33/>
Technische Information: <http://www.ps.bam.de> Version 2.1, io=1,1; iORS; oORS, CIELAB

BAM-Registrierung: 20050501-LG33/10L/L33G07FP.PS/.PDF BAM-Material: Code=rh4ta
Anwendung für Messung von Druckersystemen
/LG33/ Form: 8/16, Serie: 1/1, Seite: 8 Seitezahl: 8

($olv3^* = 0.533, l3^*, v3^*$)

($olv3^* = 0.533, 0, 1$)

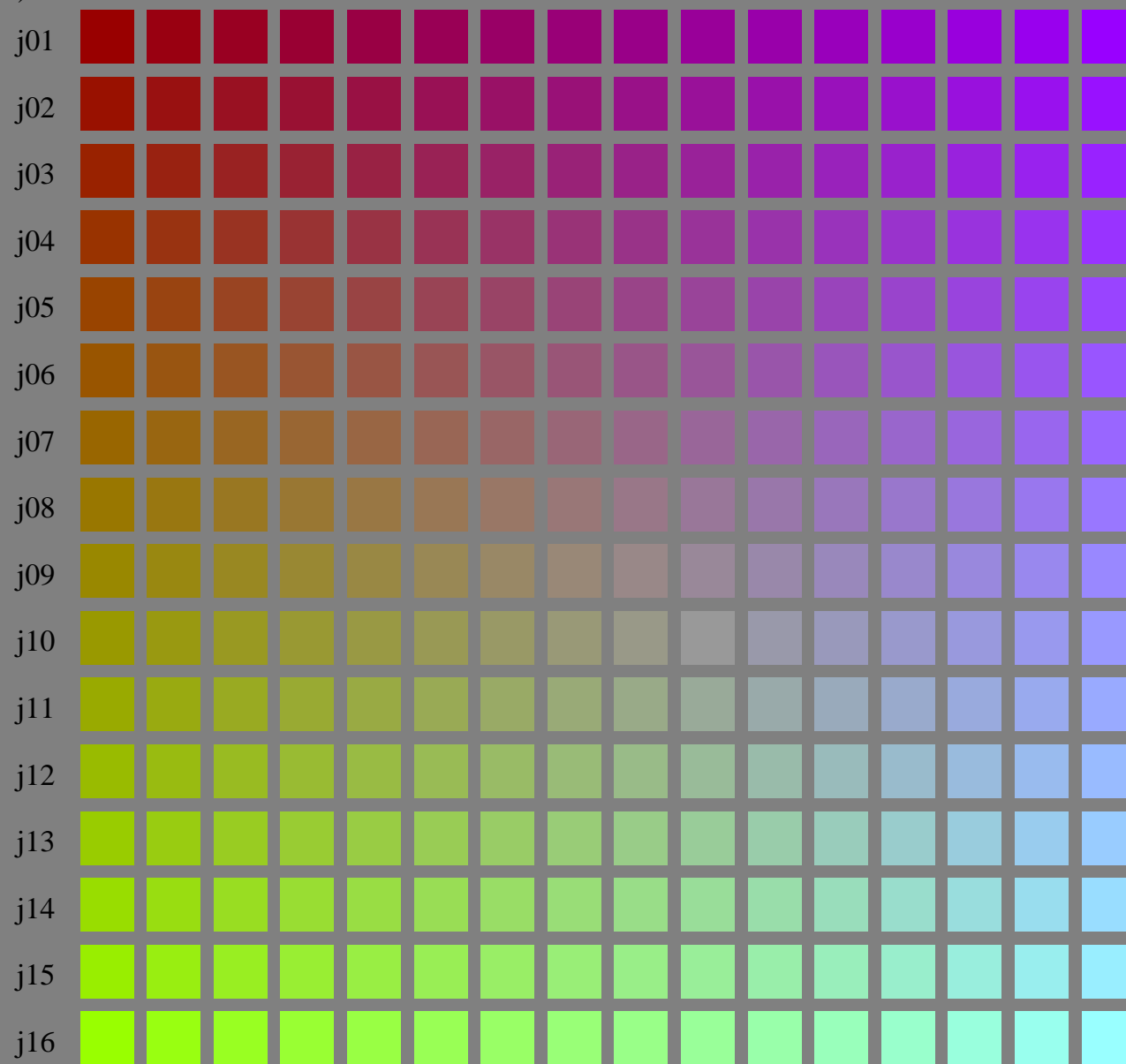


($olv3^* = 0.533, 1, 0$) i16

Siehe ähnliche Dateien: <http://www.ps.bam.de/LG33/>
Technische Information: <http://www.ps.bam.de> Version 2.1, io=1,1; iORS; oORS, CIELAB

BAM-Registrierung: 20050501-LG33/10L/L33G08FP.PS/.PDF BAM-Material: Code=rh4ta
Anwendung für Messung von Druckersystemen
/LG33/ Form: 9/16, Serie: 1/1, Seite: 9 Seitenhang 9

($olv3^* = 0.6, l3^*, v3^*$)



($olv3^* = 0.6, 0, 1$)

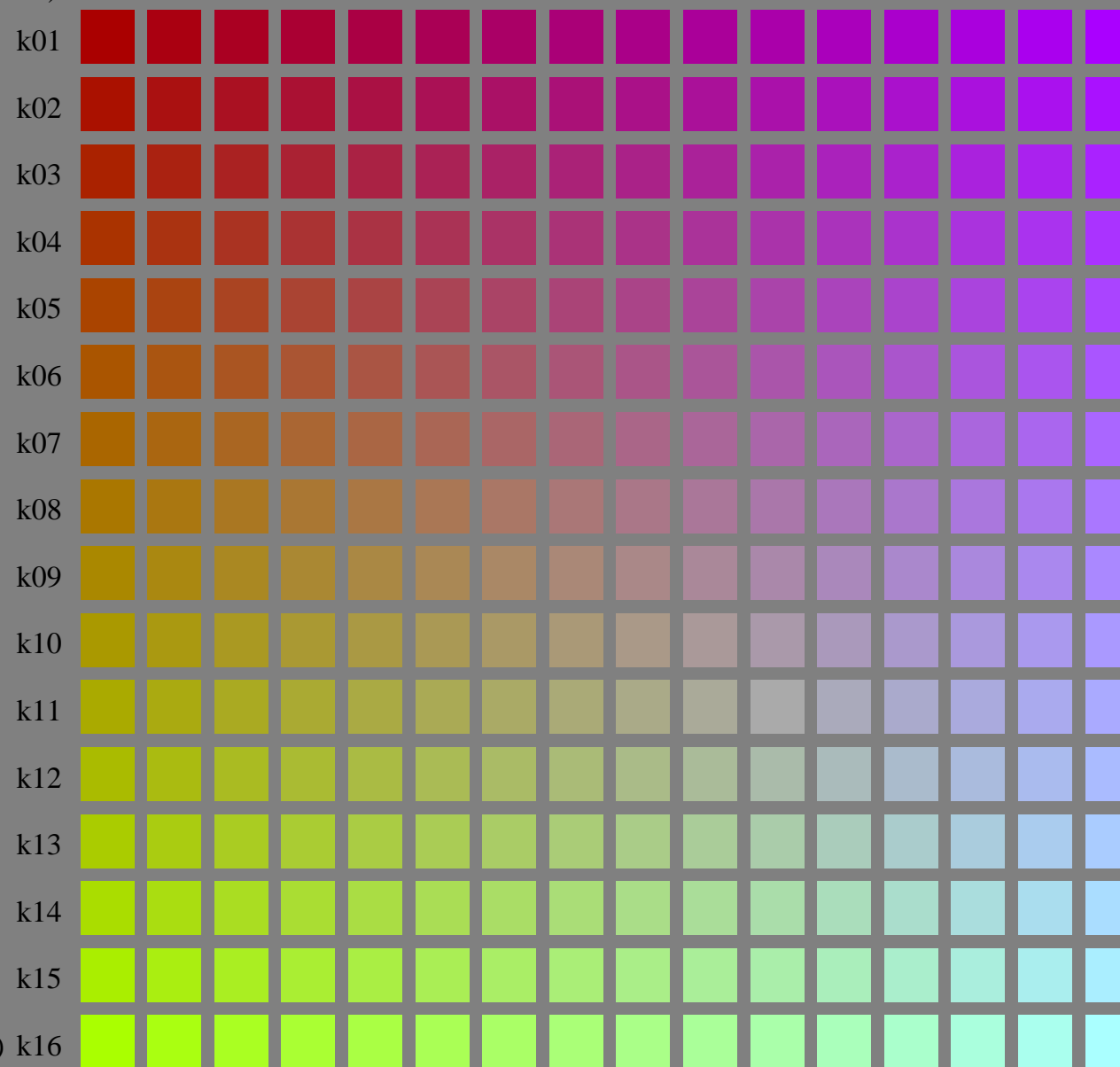
($olv3^* = 0.6, 1, 0$)

Siehe ähnliche Dateien: <http://www.ps.bam.de/LG33/>
Technische Information: <http://www.ps.bam.de> Version 2.1, io=1,1; iORS; oORS, CIELAB

BAM-Registrierung: 20050501-LG33/10L/L33G09FP.PS/.PDF BAM-Material: Code=rh4ta
Anwendung für Messung von Druckersystemen
/LG33/ Form: 10/16 Serie: 1/1, Seite: 10 Seitenanzahl: 10

($olv3^* = 0.666, 13^*, v3^*$)

($olv3^* = 0.666, 0, 1$)



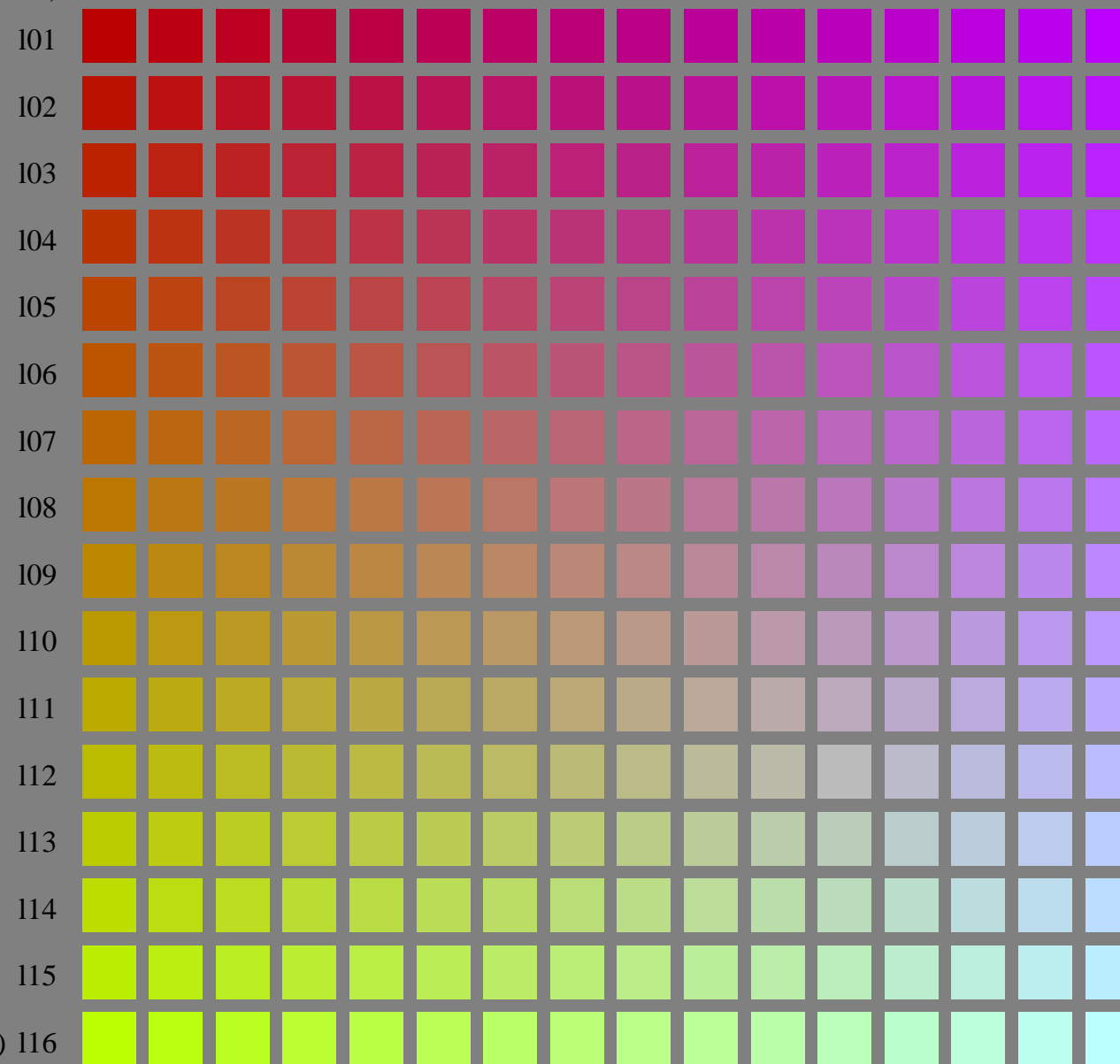
($olv3^* = 0.666, 1, 0$)

Siehe ähnliche Dateien: <http://www.ps.bam.de/LG33/>
Technische Information: <http://www.ps.bam.de/Version 2.1, io=1,1; iORS; oORS, CIELAB>

BAM-Registrierung: 20050501-LG33/10L/L33G0AFP.PS/.PDF BAM-Material: Code=rh4ta
Anwendung für Messung von Druckersystemen
/LG33/ Form: 11/16 Serie: 1/1, Seite: 11 Seitenzahl: 11

($olv3^* = 0.733, 13^*, v3^*$)

($olv3^* = 0.733, 0, 1$)



($olv3^* = 0.733, 1, 0$)

Siehe ähnliche Dateien: <http://www.ps.bam.de/LG33/>
Technische Information: <http://www.ps.bam.de> Version 2.1, io=1,1; iORS; oORS, CIELAB

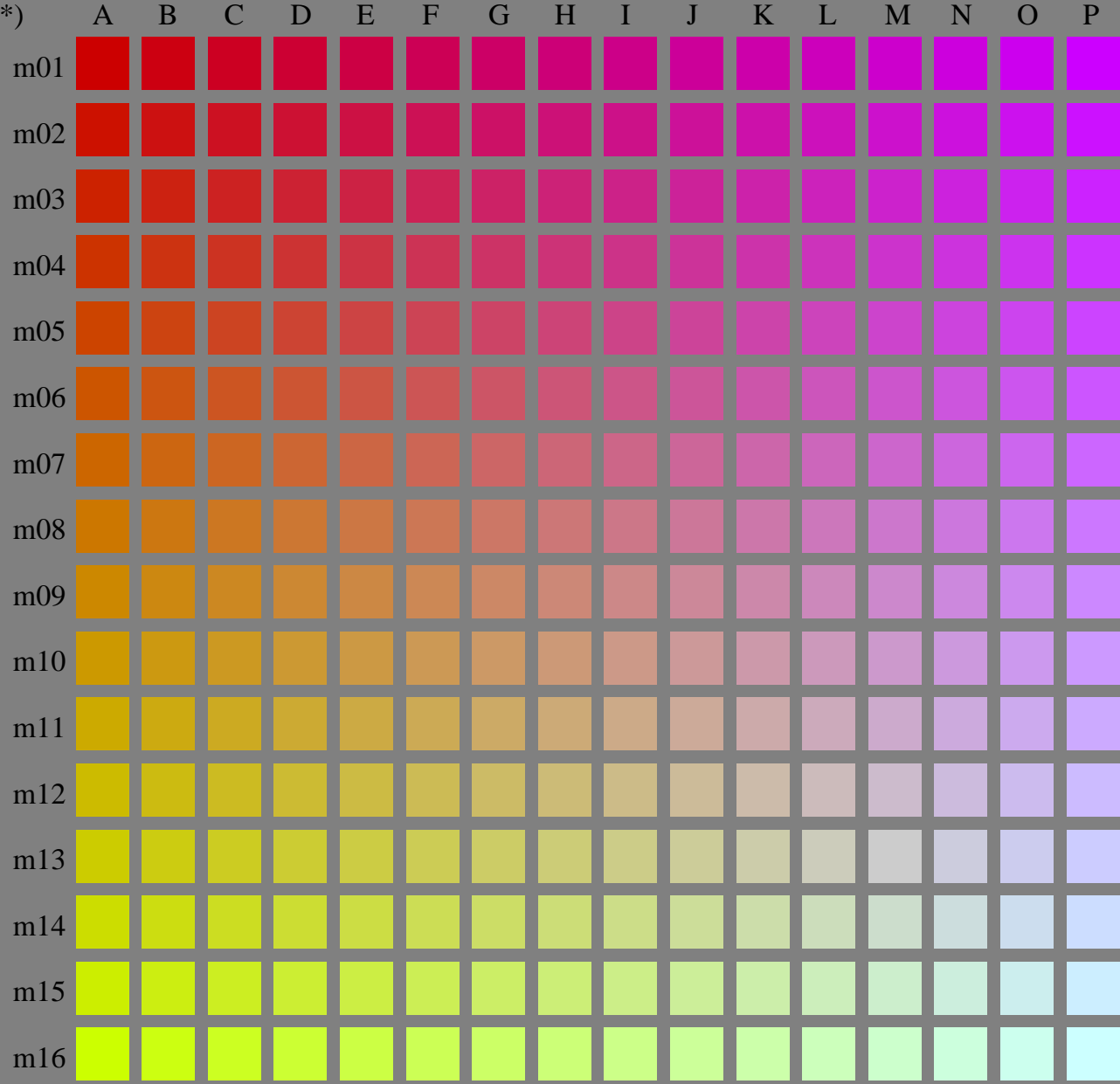
BAM-Registrierung: 20050501-LG33/10L/L33G0BFP.PS/.PDF BAM-Material: Code=rh4ta
Anwendung für Messung von Druckersystemen

/LG33/ Form: 12/16 Serie: 1/1, Seite: 12 Seitenanzahl: 12

($olv3^* = 0.8, l3^*, v3^*$)

($olv3^* = 0.8, 0, 1$)

($olv3^* = 0.8, 1, 0$)

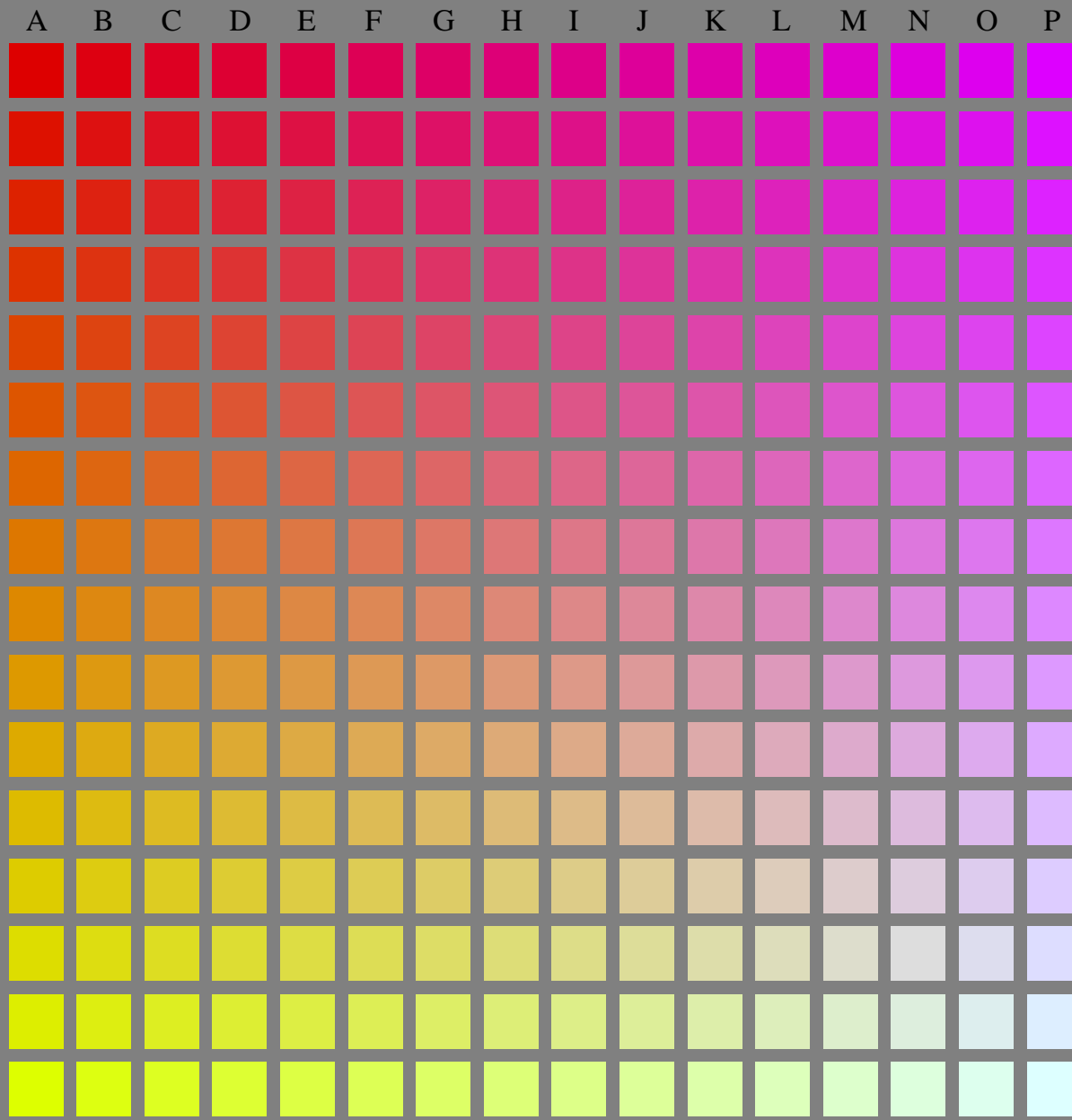


Siehe ähnliche Dateien: <http://www.ps.bam.de/LG33/>
Technische Information: <http://www.ps.bam.de> Version 2.1, io=1,1; iORS; oORS, CIELAB

BAM-Registrierung: 20050501-LG33/10L/L33G0CFP.PS/.PDF BAM-Material: Code=rh4ta
Anwendung für Messung von Druckersystemen
/LG33/ Form: 13/16 Serie: 1/1, Seite: 13 Seitenanzahl: 13

($olv3^* = 0.866, 13^*, v3^*$)

n01
n02
n03
n04
n05
n06
n07
n08
n09
n10
n11
n12
n13
n14
n15
n16



($olv3^* = 0.866, 0, 1$)

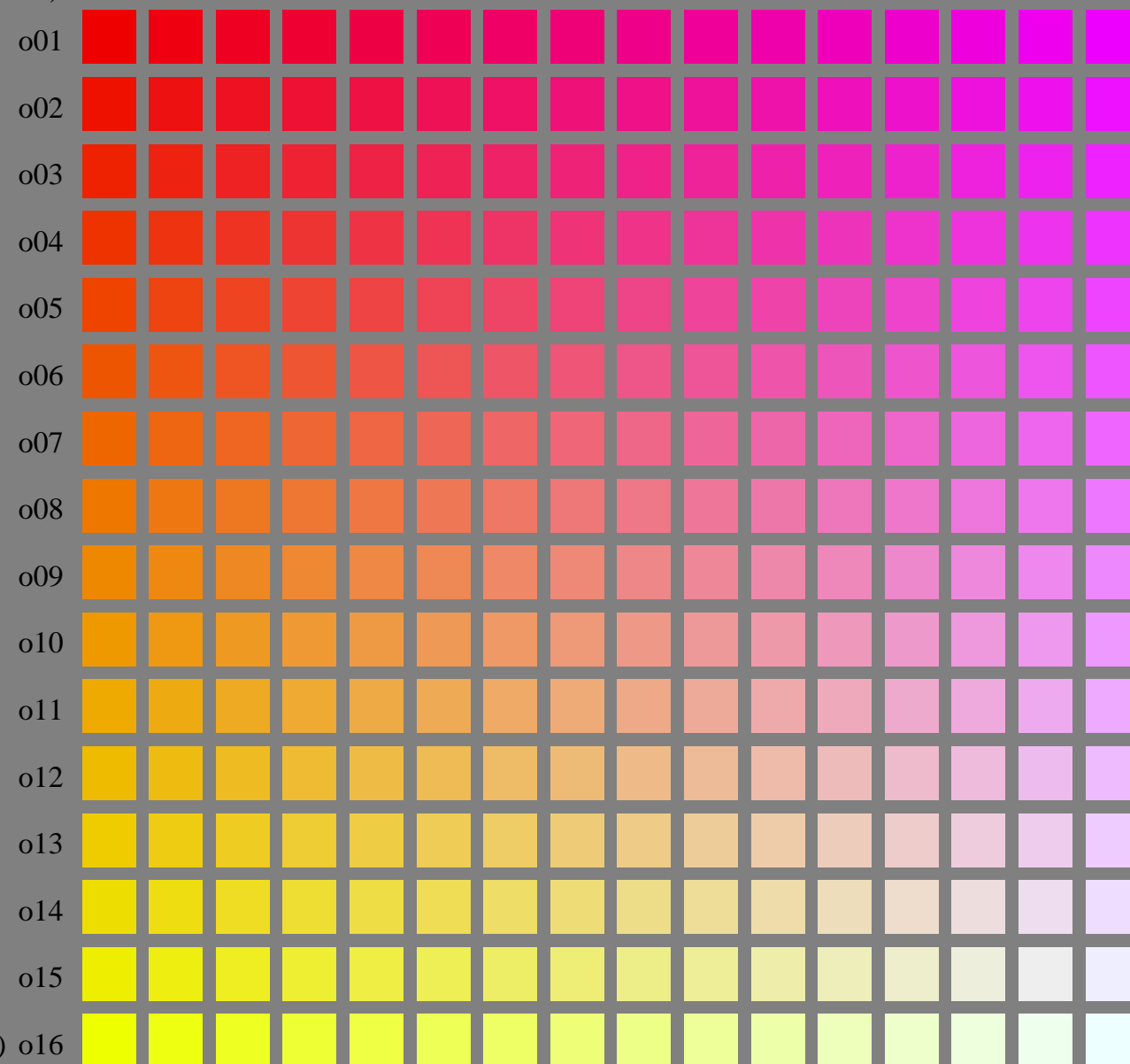
($olv3^* = 0.866, 1, 0$)

Siehe ähnliche Dateien: <http://www.ps.bam.de/LG33/>
Technische Information: <http://www.ps.bam.de> Version 2.1, io=1,1; iORS; oORS, CIELAB

BAM-Registrierung: 20050501-LG33/10L/L33G0DFP.PS/.PDF BAM-Material: Code=rh4ta
Anwendung für Messung von Druckersystemen
/LG33/ Form: 14/16 Serie: 1/1, Seite: 14 Seitenanzahl: 14

($olv3^* = 0.933, l3^*, v3^*$)

($olv3^* = 0.933, 0, 1$)

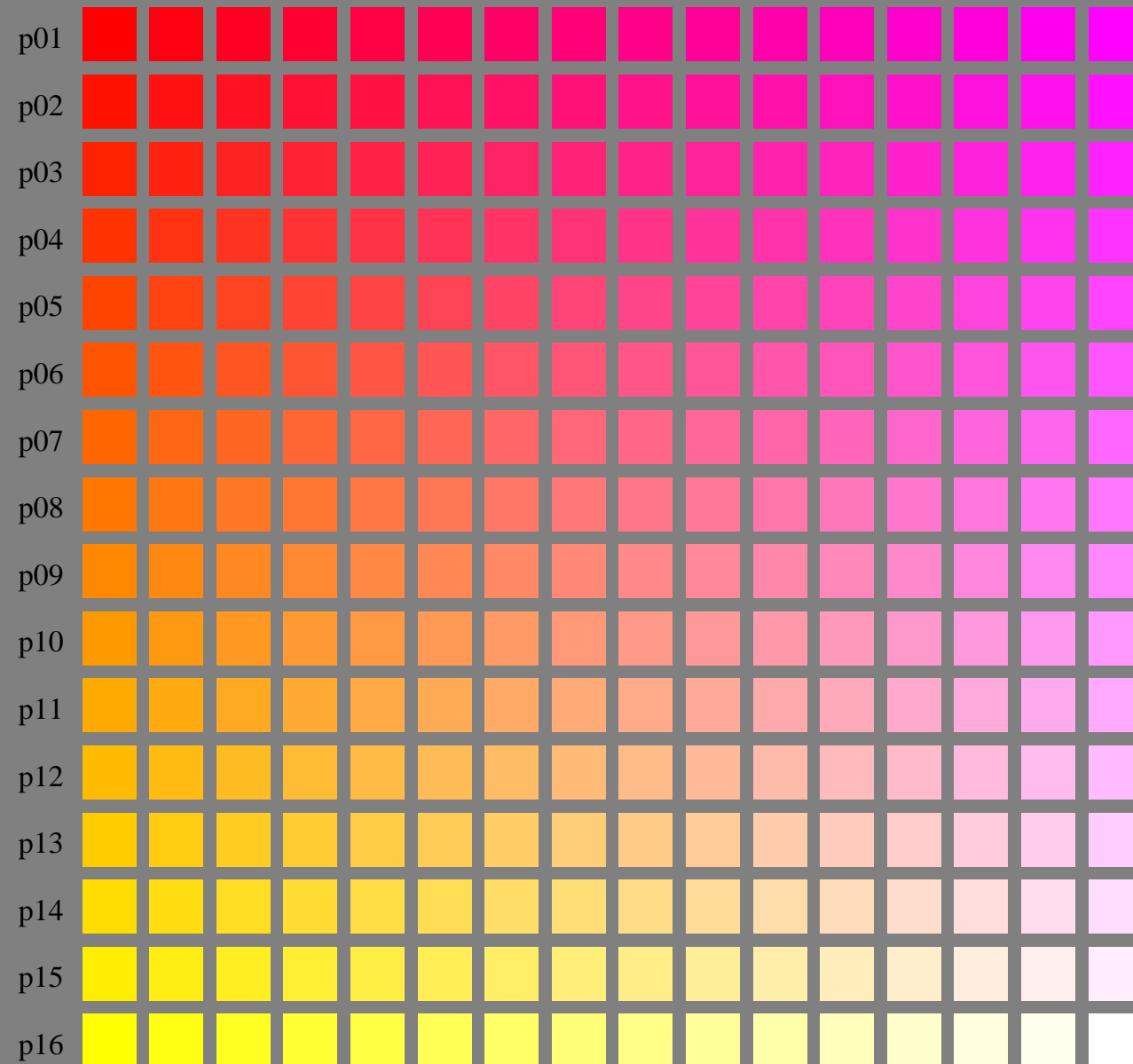


($olv3^* = 0.933, 1, 0$)

Siehe ähnliche Dateien: <http://www.ps.bam.de/LG33/>
Technische Information: <http://www.ps.bam.de/Version 2.1, io=1,1; iORS; oORS, CIELAB>

BAM-Registrierung: 20050501-LG33/10L/L33G0EFP.PS/.PDF BAM-Material: Code=rh4ta
Anwendung für Messung von Druckersystemen
/LG33/ Form: 15/16 Serie: 1/1, Seite: 15 Seitezahl: 15

($olv3^* = 1.0, l3^*, v3^*$)



($olv3^* = 1.0, 0, 1$)

($olv3^* = 1.0, 1, 0$)

Siehe ähnliche Dateien: <http://www.ps.bam.de/LG33/>
Technische Information: [http://www.ps.bam.de/Version 2.1, io=1,1; iORS; ooRS, CIELAB](http://www.ps.bam.de/Version%202.1,io=1,1;iORS;ooRS,CIELAB)

BAM-Registrierung: 20050501-LG33/10L/L33G0FFP.PS/.PDF BAM-Material: Code=rh4ta
Anwendung für Messung von Druckersystemen
/LG33/ Form: 16/16 Serie: 1/1, Seite: 16, Seitenzahl: 16

