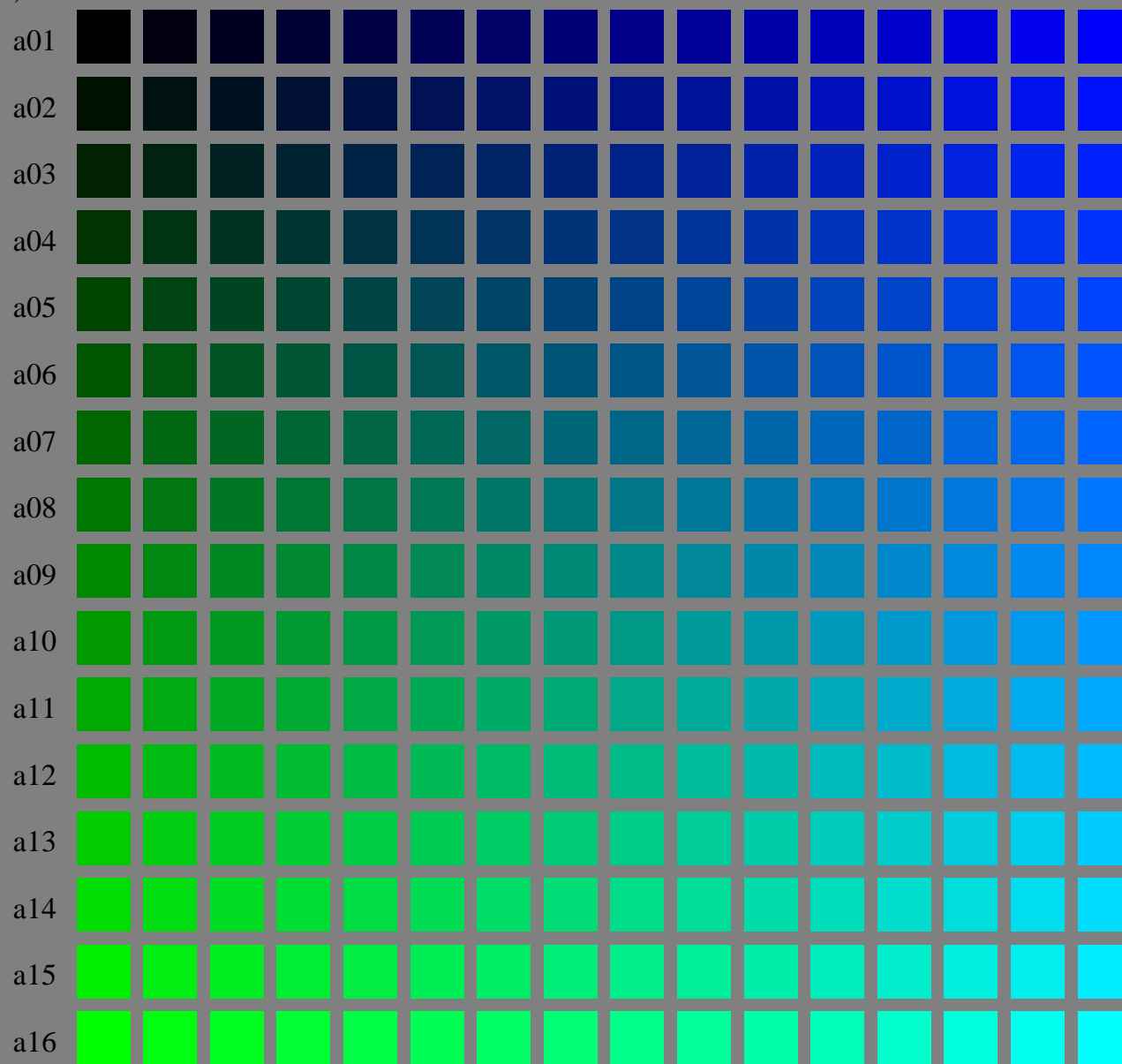


($olv3^* = 0.0, l3^*, v3^*$)



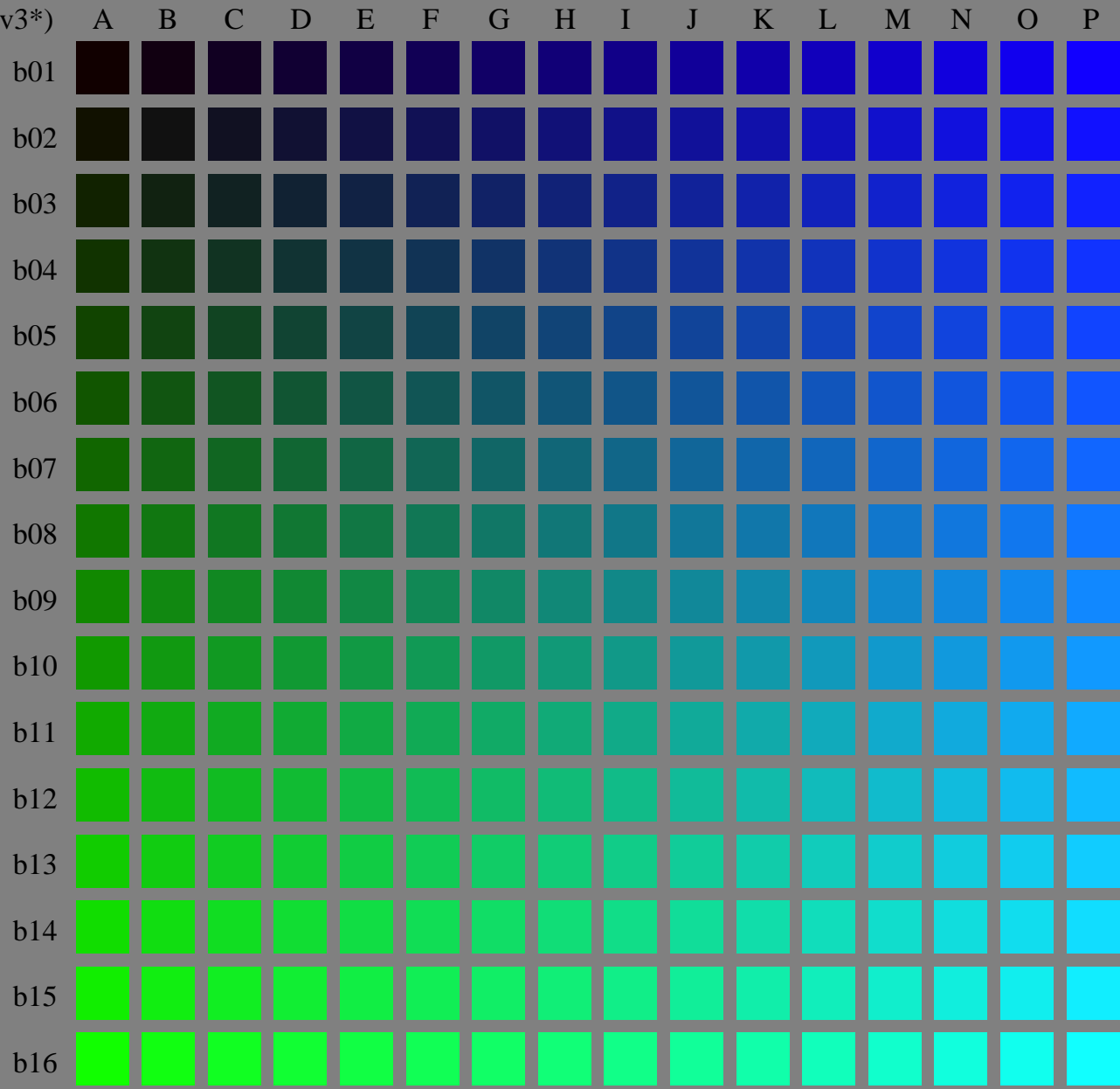
($olv3^* = 0.0, 0, 1$)

Siehe ähnliche Dateien: <http://www.ps.bam.de/LG33/>
Technische Information: <http://www.ps.bam.de/Version 2.1, io=1,1>

BAM-Registrierung: 20050501-LG33/10L/L33G00NP.PS/.PDF BAM-Material: Code=rh4ta
Anwendung für Messung von Druckersystemen
/LG33/ Form: 1/16, Serie: 1/1, Seite: 1 Seitenhang: 1

($olv3^* = 0.066, 13^*, v3^*$)

($olv3^* = 0.066, 0, 1$)



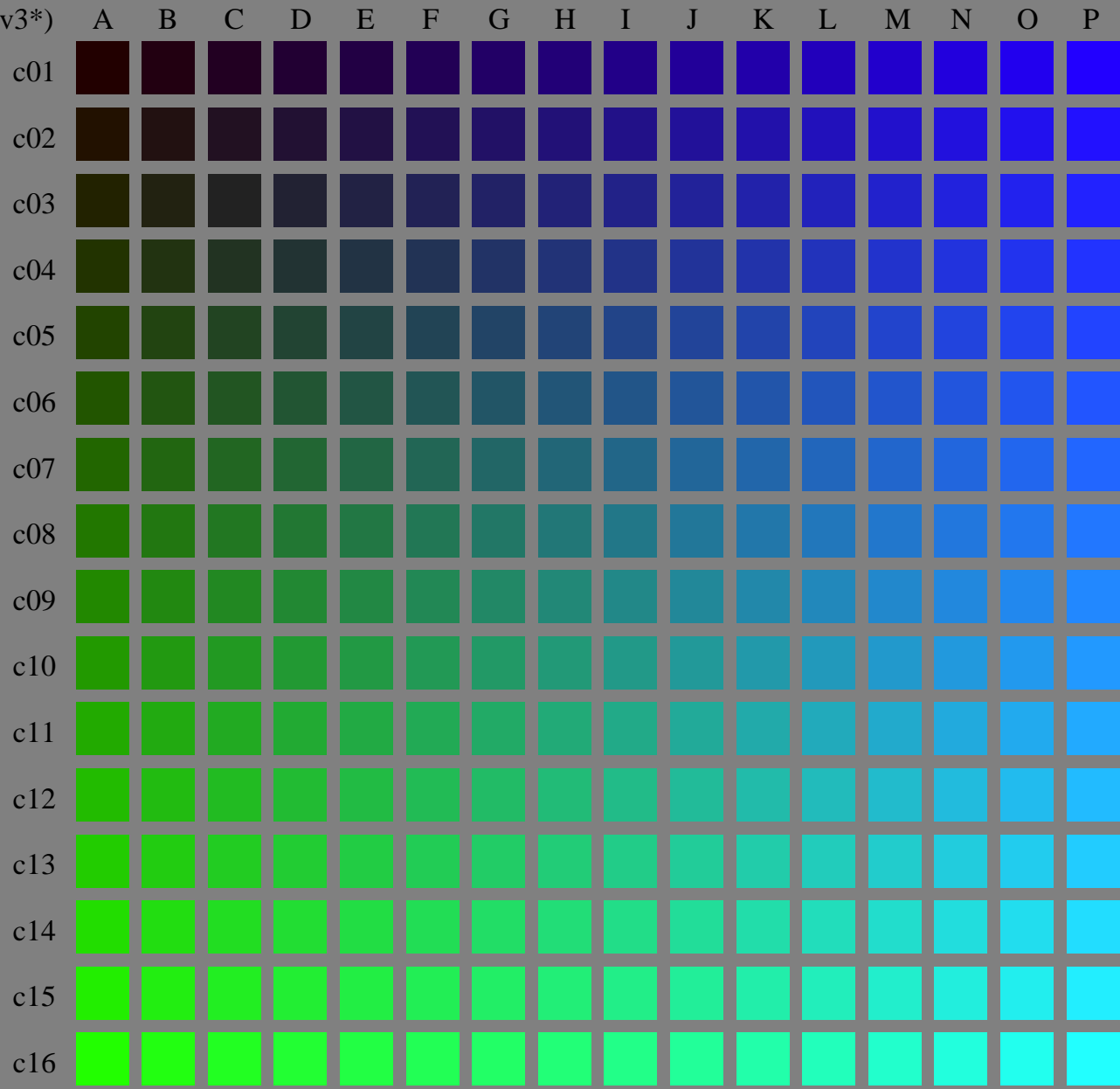
($olv3^* = 0.066, 1, 0$)

Siehe ähnliche Dateien: <http://www.ps.bam.de/LG33/>
Technische Information: <http://www.ps.bam.de> Version 2.1, io=1,1

BAM-Registrierung: 20050501-LG33/10L/L33G01NP.PS/.PDF BAM-Material: Code=rh4ta
Anwendung für Messung von Druckersystemen
/LG33/ Form: 2/16, Serie: 1/1, Seite: 2, Seitenzahl: 2

($olv3^* = 0.133, l3^*, v3^*$)

($olv3^* = 0.133, 0, 1$)



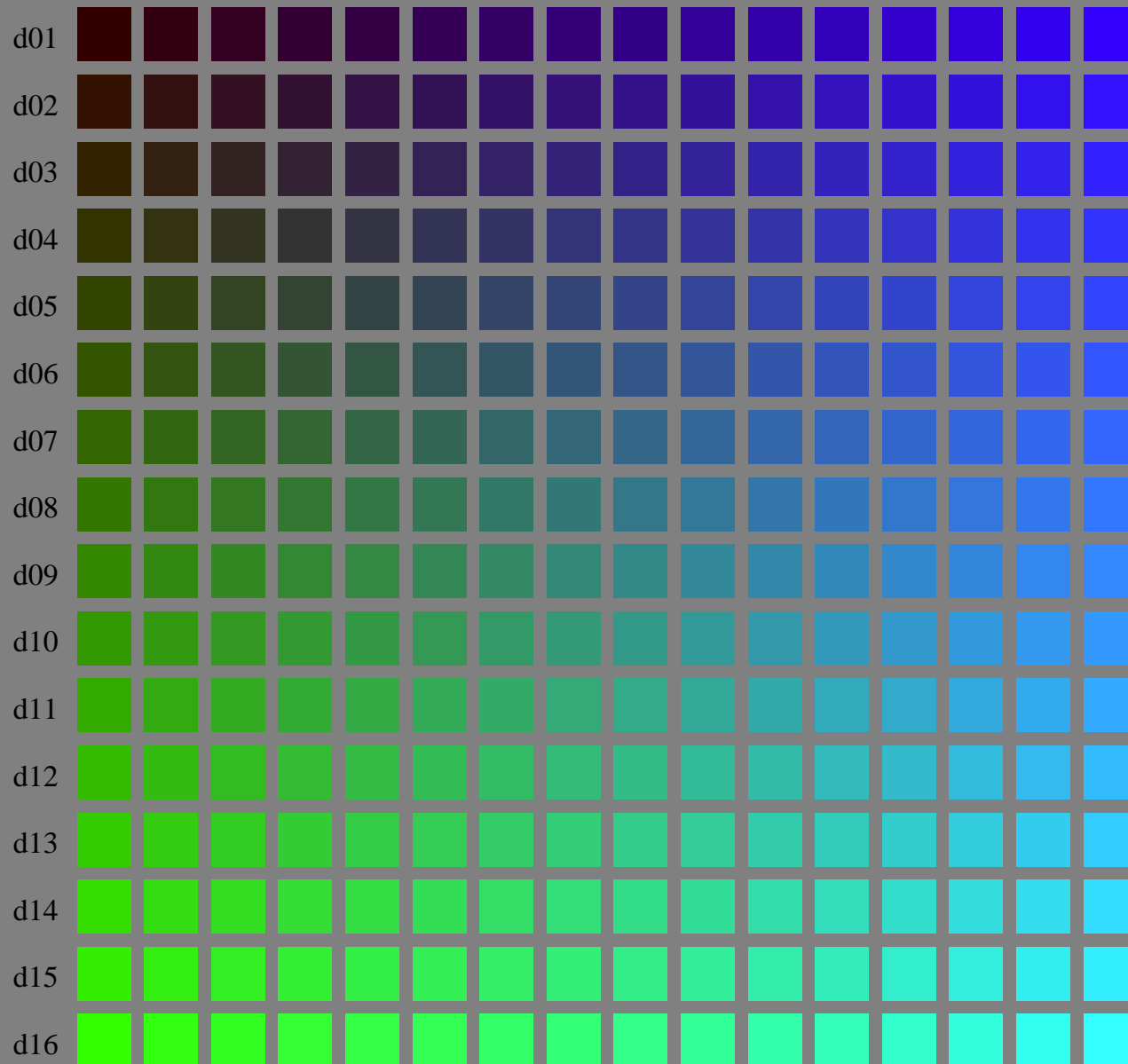
($olv3^* = 0.133, 1, 0$)

Siehe ähnliche Dateien: <http://www.ps.bam.de/LG33/>
Technische Information: <http://www.ps.bam.de/Version 2.1, io=1, 1>

BAM-Registrierung: 20050501-LG33/10L/L33G02NP.PS/.PDF BAM-Material: Code=rh4ta
Anwendung für Messung von Druckersystemen

/LG33/ Form: 3/16, Serie: 1/1, Seite: 3, Seitenzahl: 3

($olv3^* = 0.2, l3^*, v3^*$)



($olv3^* = 0.2, 0, 1$)

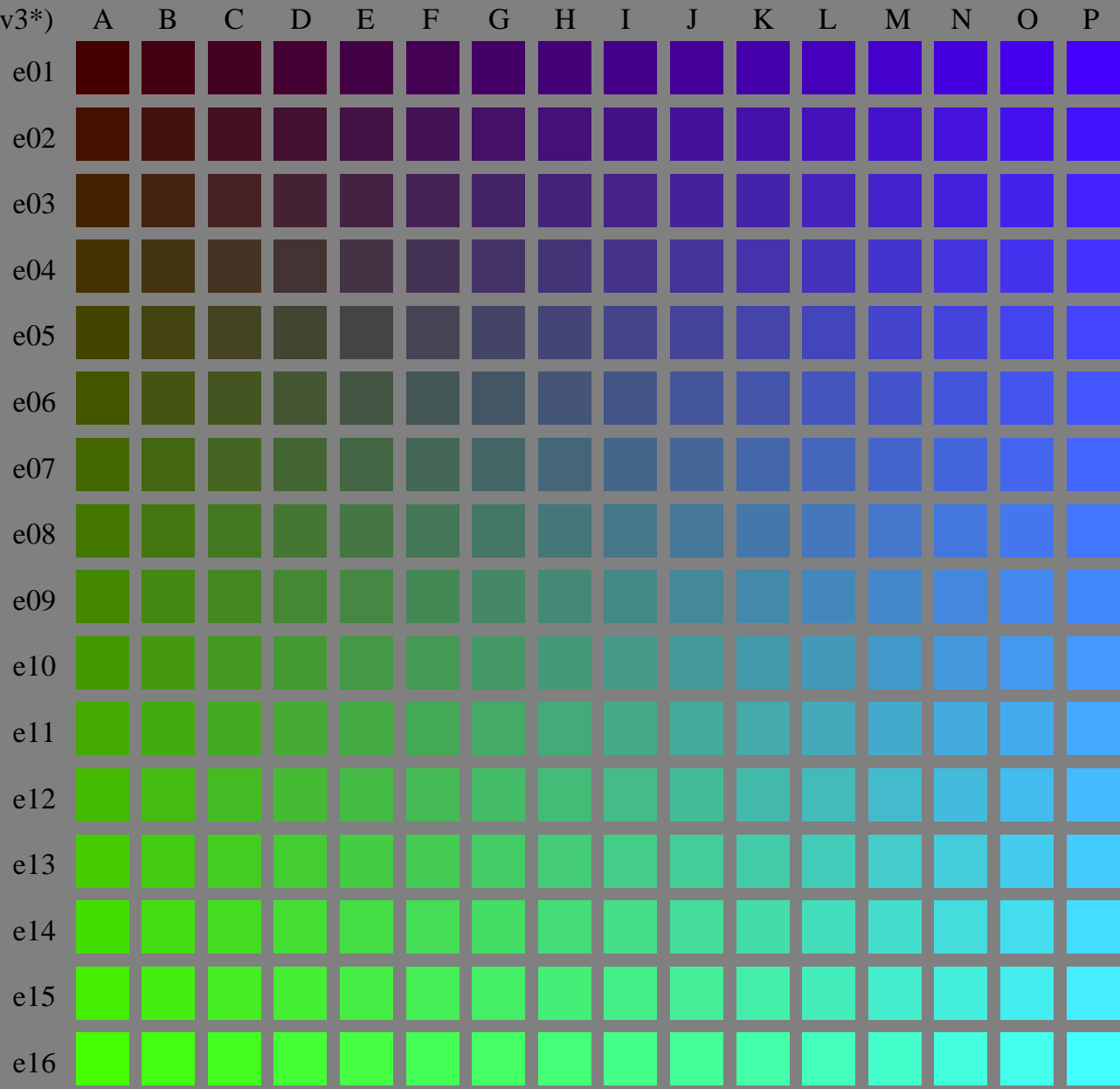
($olv3^* = 0.2, 1, 0$)

Siehe ähnliche Dateien: <http://www.ps.bam.de/LG33/>
Technische Information: <http://www.ps.bam.de/Version 2.1, io=1, 1>

BAM-Registrierung: 20050501-LG33/10L/L33G03NP.PS/.PDF BAM-Material: Code=rh4ta
Anwendung für Messung von Druckersystemen
/LG33/ Form: 4/16, Serie: 1/1, Seite: 4 Seiten/hung 4

($olv3^* = 0.266, 13^*, v3^*$)

($olv3^* = 0.266, 0, 1$)



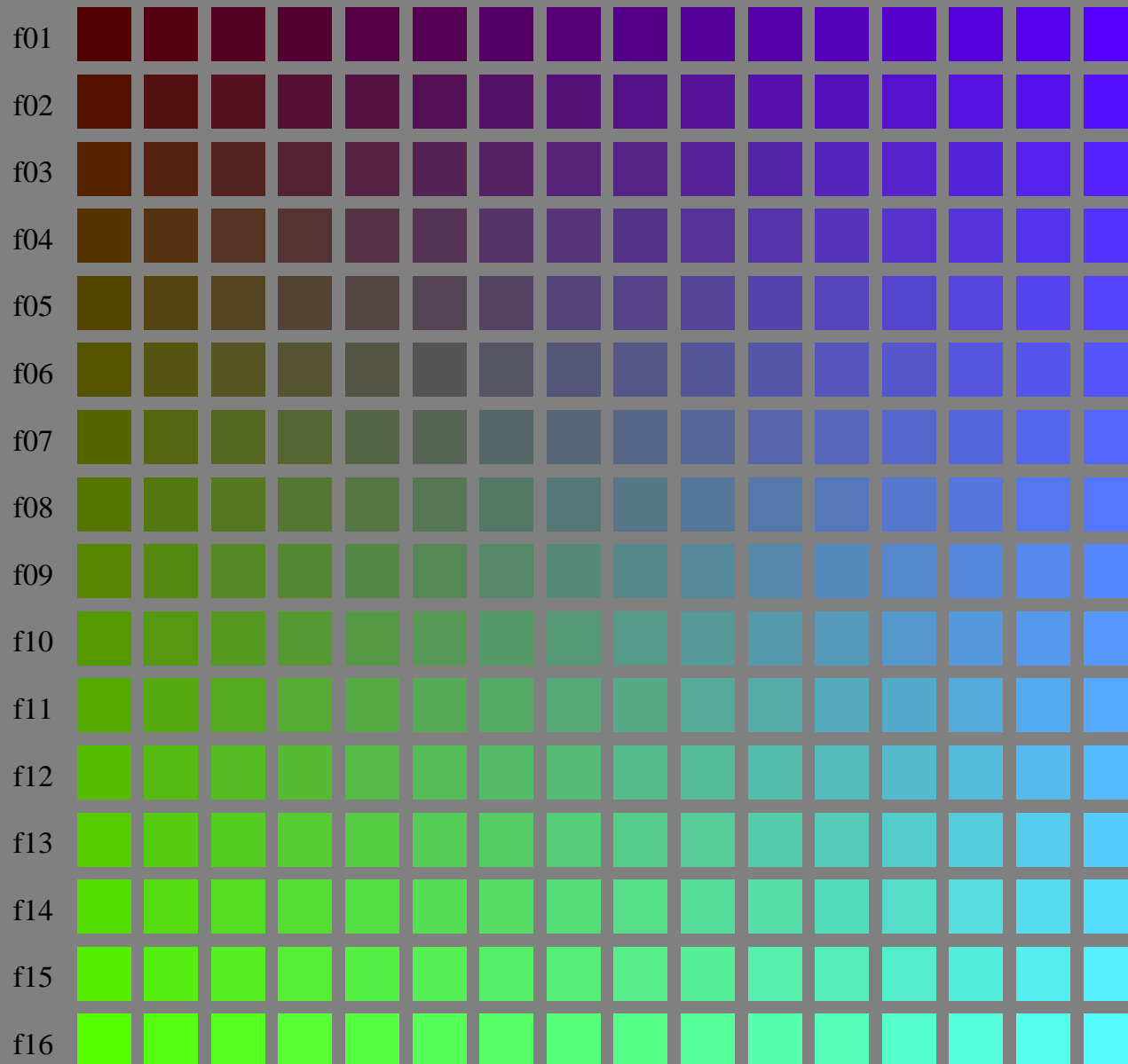
($olv3^* = 0.266, 1, 0$)

Siehe ähnliche Dateien: <http://www.ps.bam.de/LG33/>
Technische Information: <http://www.ps.bam.de> Version 2.1, io=1,1

BAM-Registrierung: 20050501-LG33/10L/L33G04NP.PS/.PDF BAM-Material: Code=rh4ta
Anwendung für Messung von Druckersystemen
/LG33/ Form: 5/16, Serie: 1/1, Seite: 5 Seiten/hung 5

($olv3^* = 0.333, 13^*, v3^*$)

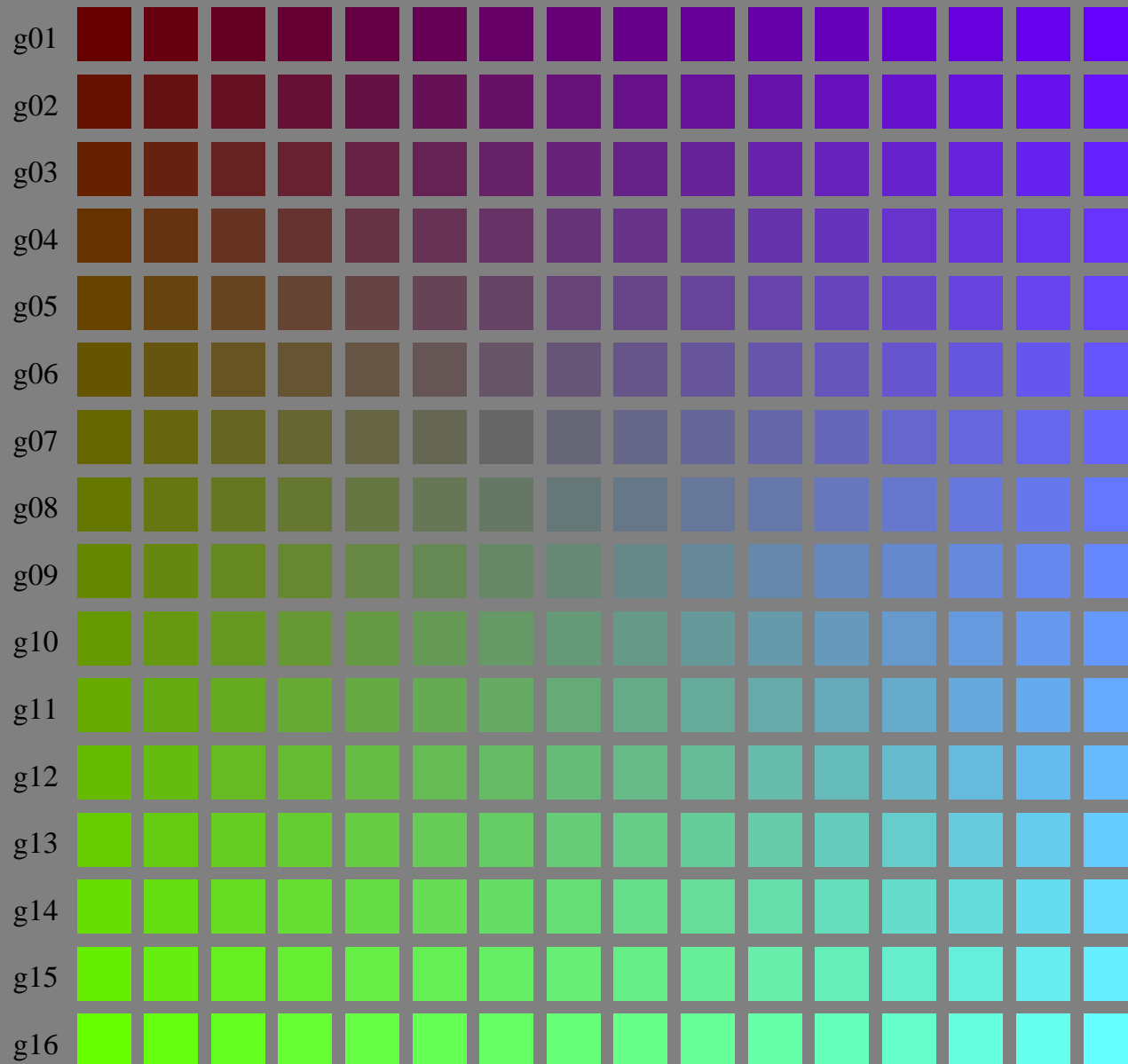
($olv3^* = 0.333, 0, 1$)



Siehe ähnliche Dateien: <http://www.ps.bam.de/LG33/>
Technische Information: <http://www.ps.bam.de/Version 2.1, io=1,1>

BAM-Registrierung: 20050501-LG33/10L/L33G05NP.PS/.PDF BAM-Material: Code=rh4ta
Anwendung für Messung von Druckersystemen
/LG33/ Form: 6/16, Serie: 1/1, Seite: 6 Seitenzahl: 6

($olv3^* = 0.4, l3^*, v3^*$)



($olv3^* = 0.4, 0, 1$)

($olv3^* = 0.4, 1, 0$)

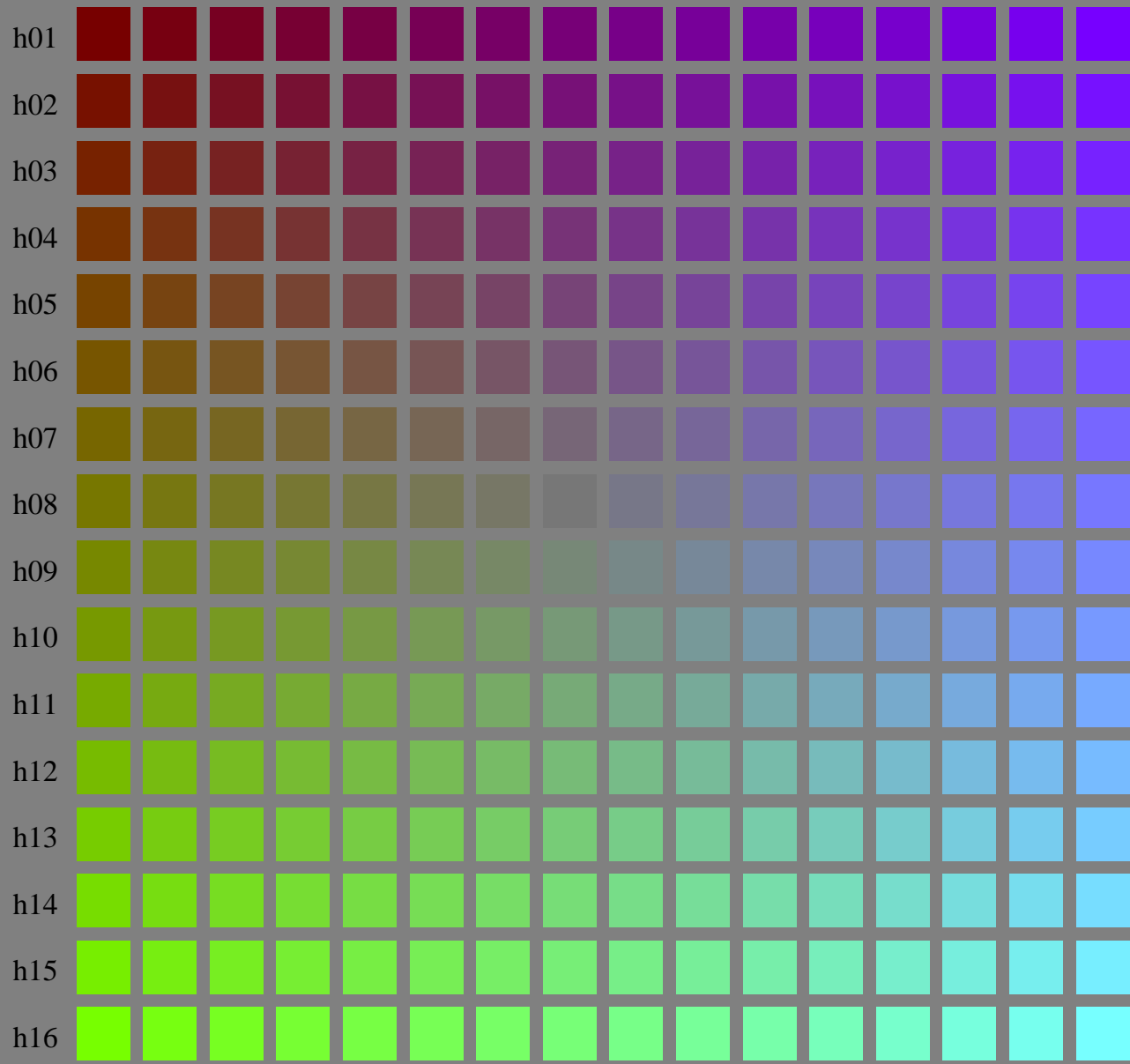
Siehe ähnliche Dateien: <http://www.ps.bam.de/LG33/>
Technische Information: <http://www.ps.bam.de> Version 2.1, io=1,1

BAM-Registrierung: 20050501-LG33/10L/L33G06NP.PS/.PDF BAM-Material: Code=rh4ta
Anwendung für Messung von Druckersystemen

/LG33/ Form: 7/16, Serie: 1/1, Seite: 7, Seitenzahl: 7

($olv3^* = 0.466, l3^*, v3^*$)

($olv3^* = 0.466, 0, 1$)



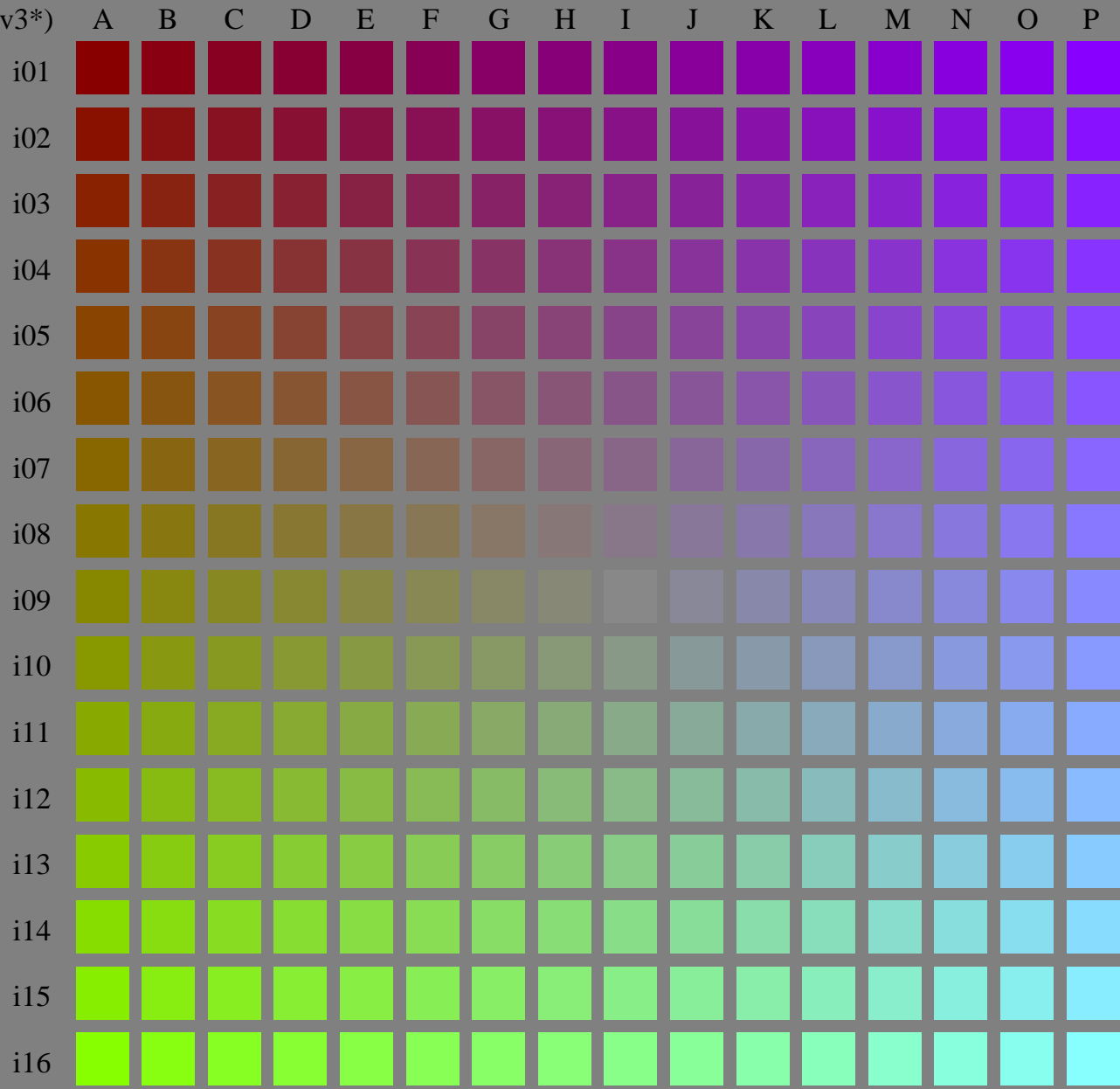
($olv3^* = 0.466, 1, 0$)

Siehe ähnliche Dateien: <http://www.ps.bam.de/LG33/>
Technische Information: <http://www.ps.bam.de/Version 2.1, io=1,1>

BAM-Registrierung: 20050501-LG33/10L/L33G07NP.PS/.PDF BAM-Material: Code=rh4ta
Anwendung für Messung von Druckersystemen
/LG33/ Form: 8/16, Serie: 1/1, Seite: 8 Seitezahl: 8

($olv3^* = 0.533, 13^*, v3^*$)

($olv3^* = 0.533, 0, 1$)

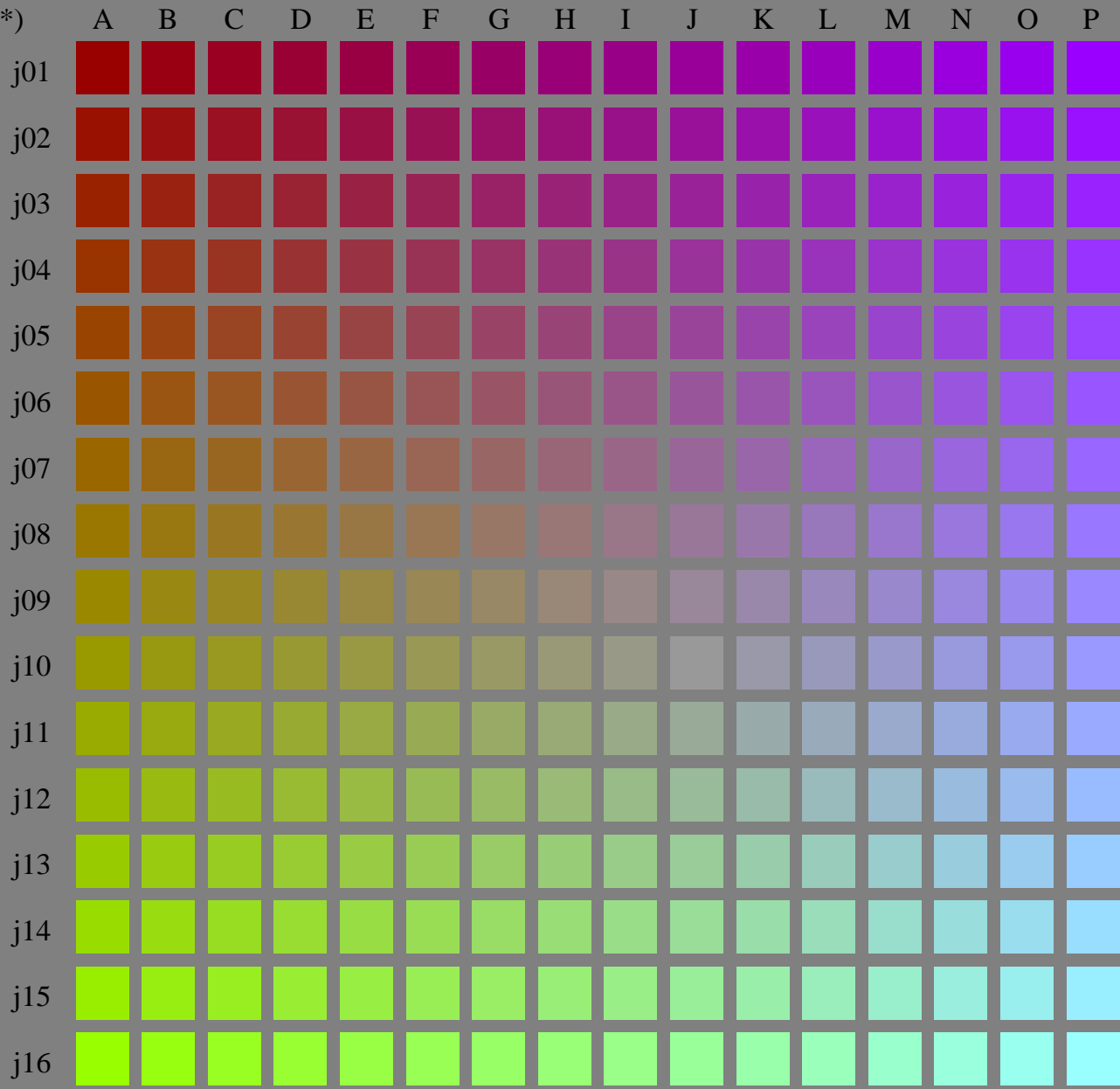


Siehe ähnliche Dateien: <http://www.ps.bam.de/LG33/>
Technische Information: <http://www.ps.bam.de> Version 2.1, io=1,1

BAM-Registrierung: 20050501-LG33/10L/L33G08NP.PS/.PDF BAM-Material: Code=rh4ta
Anwendung für Messung von Druckersystemen
/LG33/ Form: 9/16, Serie: 1/1, Seite: 9 Seitenhang 9

($olv3^* = 0.6, l3^*, v3^*$)

($olv3^* = 0.6, 0, 1$)



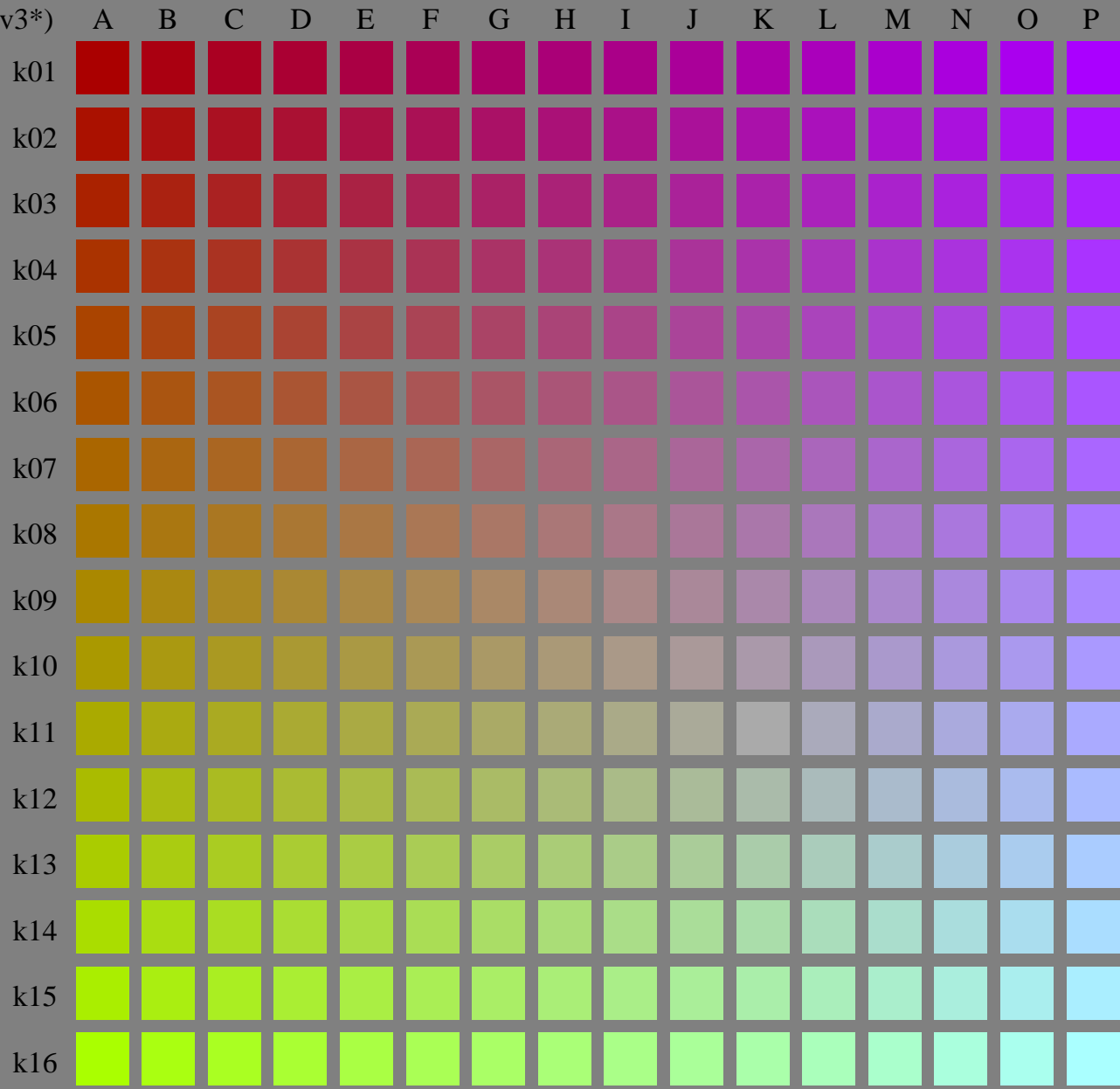
($olv3^* = 0.6, 1, 0$)

Siehe ähnliche Dateien: <http://www.ps.bam.de/LG33/>
Technische Information: <http://www.ps.bam.de> Version 2.1, io=1,1

BAM-Registrierung: 20050501-LG33/10L/L33G09NP.PS/.PDF BAM-Material: Code=rh4ta
Anwendung für Messung von Druckersystemen
/LG33/ Form: 10/16Serie: 1/1, Seite: 10 Seitenzahl: 10

($olv3^* = 0.666, 13^*, v3^*$)

($olv3^* = 0.666, 0, 1$)

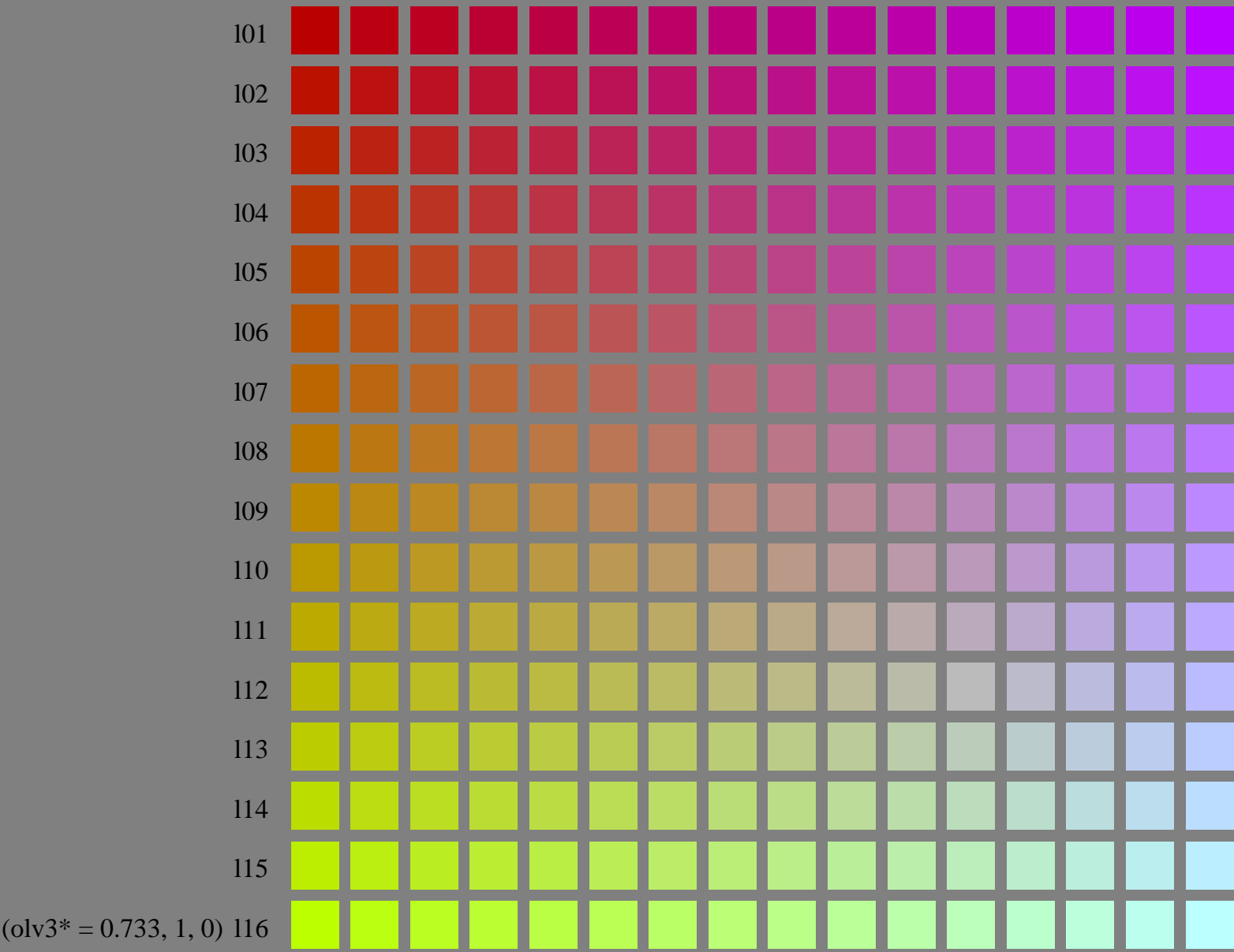


Siehe ähnliche Dateien: <http://www.ps.bam.de/LG33/>
Technische Information: <http://www.ps.bam.de> Version 2.1, io=1,1

BAM-Registrierung: 20050501-LG33/10L/L33G0ANP.PS/.PDF BAM-Material: Code=rh4ta
Anwendung für Messung von Druckersystemen
/LG33/ Form: 11/16 Serie: 1/1, Seite: 11, Seitenhang: 11

($olv3^* = 0.733, 13^*, v3^*$)

($olv3^* = 0.733, 0, 1$)



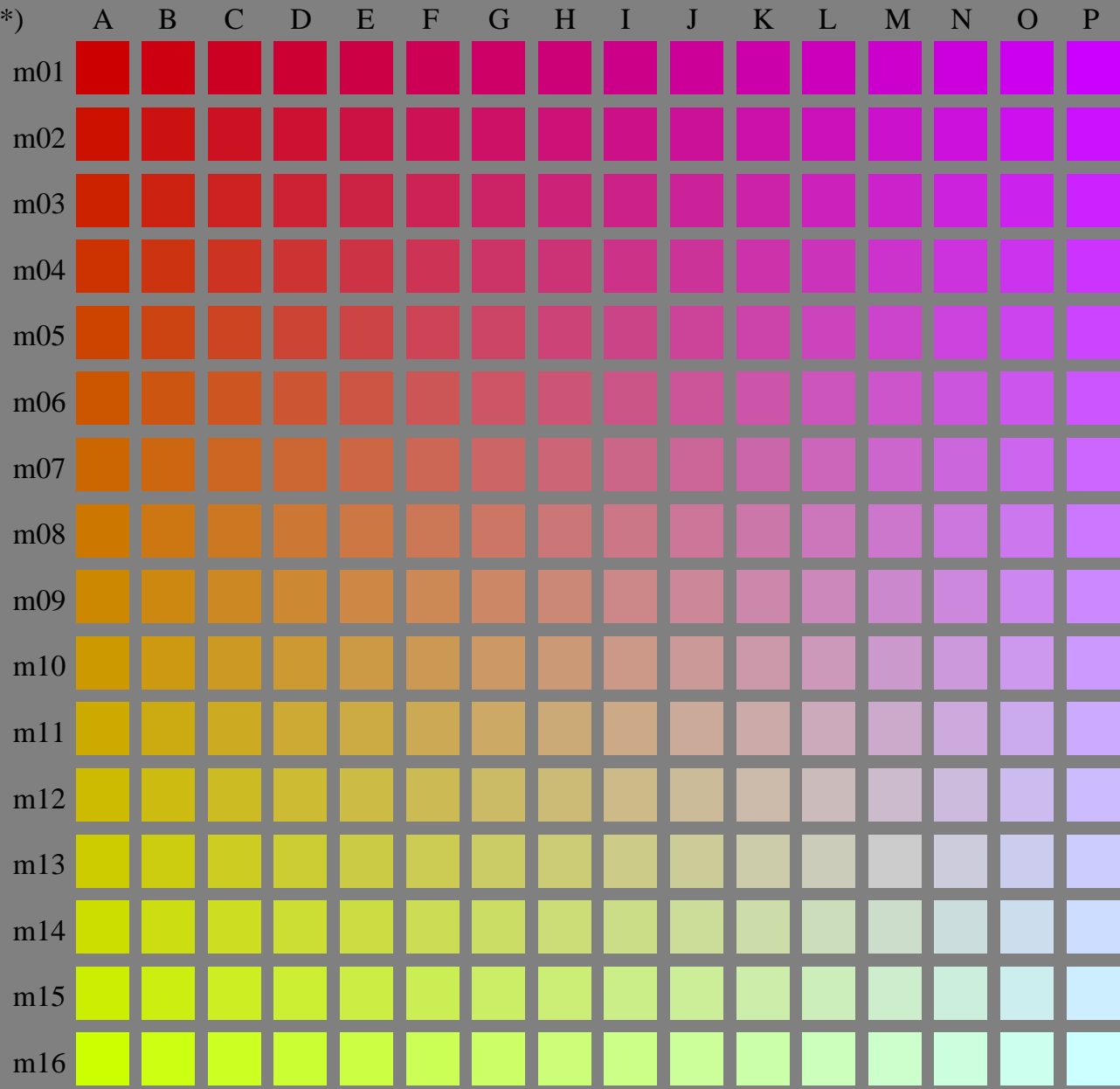
($olv3^* = 0.733, 1, 0$)

Siehe ähnliche Dateien: <http://www.ps.bam.de/LG33/>
Technische Information: <http://www.ps.bam.de> Version 2.1, io=1,1

BAM-Registrierung: 20050501-LG33/10L/L33G0BNP.PS/.PDF BAM-Material: Code=rh4ta
Anwendung für Messung von Druckersystemen
/LG33/ Form: 12/16 Serie: 1/1, Seite: 12, Seitenzahl: 12

($olv3^* = 0.8, l3^*, v3^*$)

($olv3^* = 0.8, 0, 1$)



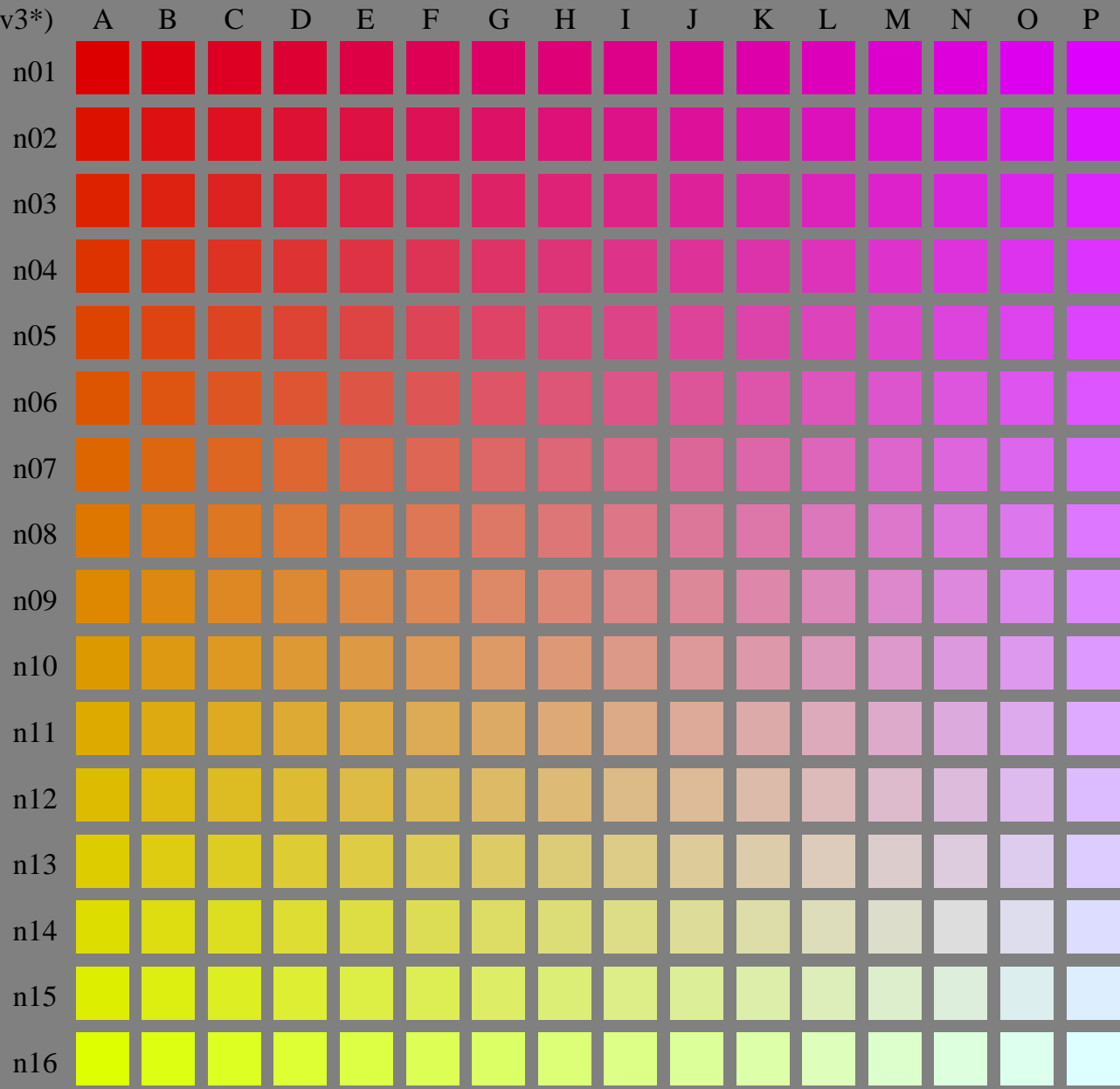
($olv3^* = 0.8, 1, 0$)

Siehe ähnliche Dateien: <http://www.ps.bam.de/LG33/>
Technische Information: <http://www.ps.bam.de> Version 2.1, io=1,1

BAM-Registrierung: 20050501-LG33/10L/L33G0CNP.PS/.PDF BAM-Material: Code=rh4ta
Anwendung für Messung von Druckersystemen
/LG33/ Form: 13/16 Serie: 1/1, Seite: 13 Seitezhung 13

($olv3^* = 0.866, 13^*, v3^*$)

($olv3^* = 0.866, 0, 1$)



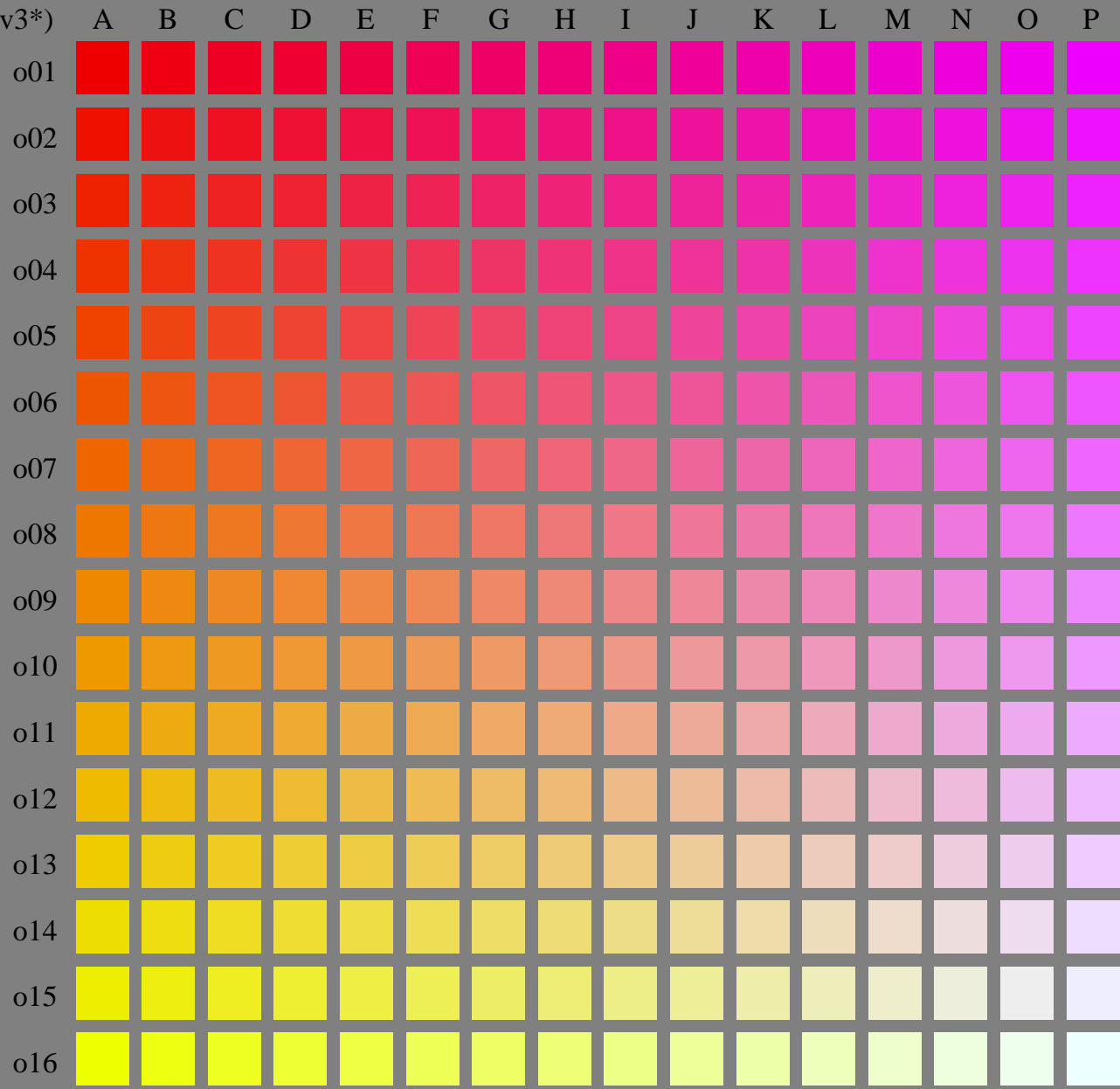
($olv3^* = 0.866, 1, 0$)

Siehe ähnliche Dateien: <http://www.ps.bam.de/LG33/>
Technische Information: <http://www.ps.bam.de/Version 2.1, io=1, 1>

BAM-Registrierung: 20050501-LG33/10L/L33G0DNP.PS/.PDF BAM-Material: Code=rh4ta
Anwendung für Messung von Druckersystemen
/LG33/ Form: 14/16 Serie: 1/1, Seite: 14, Seitenzahl: 14

($olv3^* = 0.933, 13^*, v3^*$)

($olv3^* = 0.933, 0, 1$)



($olv3^* = 0.933, 1, 0$)

Siehe ähnliche Dateien: <http://www.ps.bam.de/LG33/>
Technische Information: <http://www.ps.bam.de> Version 2.1, io=1,1

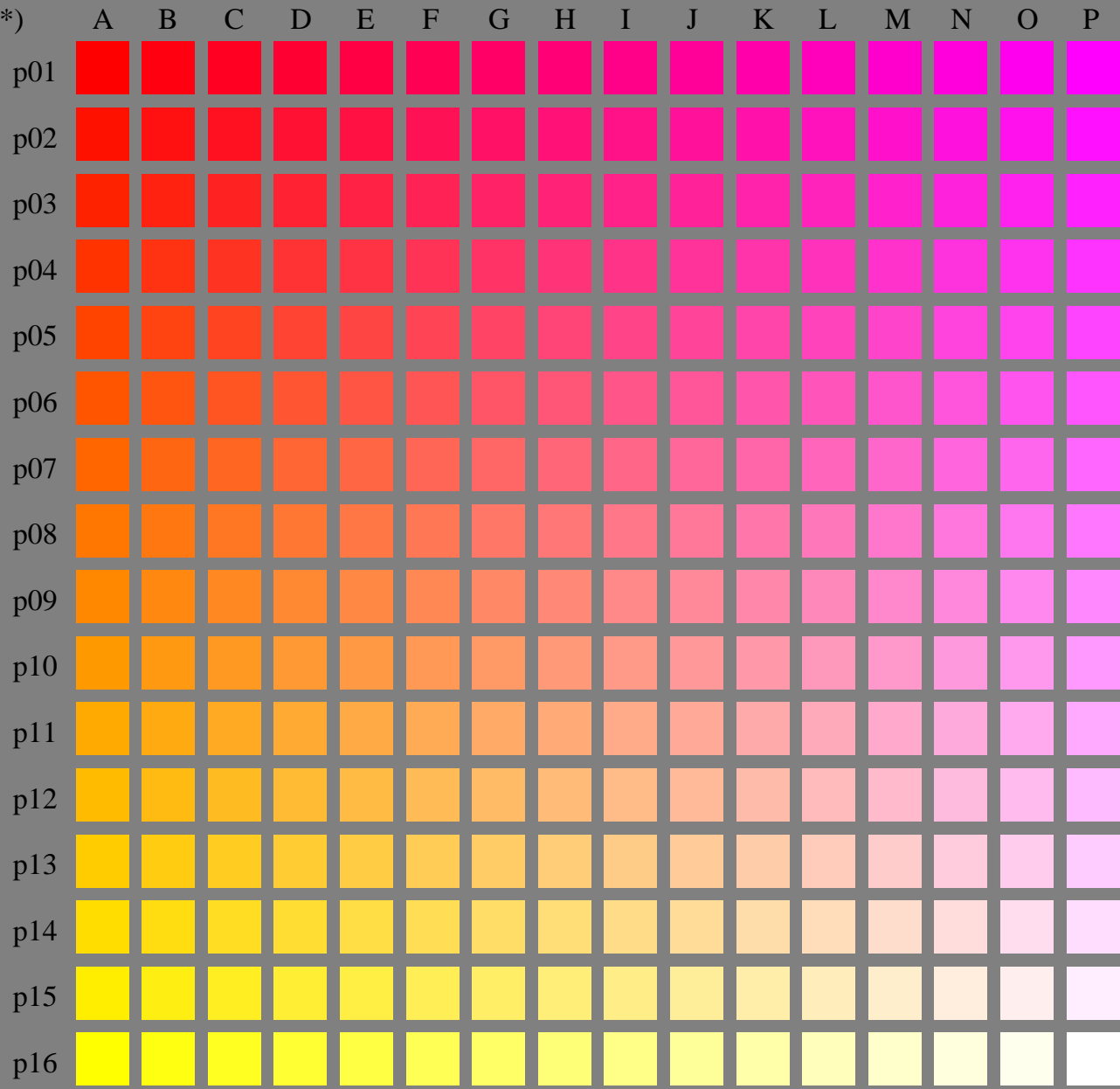
BAM-Registrierung: 20050501-LG33/10L/L33G0ENP.PS/.PDF BAM-Material: Code=rh4ta
Anwendung für Messung von Druckersystemen

/LG33/ Form: 15/16 Serie: 1/1, Seite: 15, Seitenzahl: 15

($olv3^* = 1.0, l3^*, v3^*$)

($olv3^* = 1.0, 0, 1$)

($olv3^* = 1.0, 1, 0$)



Siehe ähnliche Dateien: <http://www.ps.bam.de/LG33/>
Technische Information: <http://www.ps.bam.de> Version 2.1, io=1,1

BAM-Registrierung: 20050501-LG33/10L/L33G0FNP.PS/.PDF BAM-Material: Code=rh4ta
Anwendung für Messung von Druckersystemen
/LG33/ Form: 16/16 Serie: 1/1, Seite: 16, Seitenzahl: 16