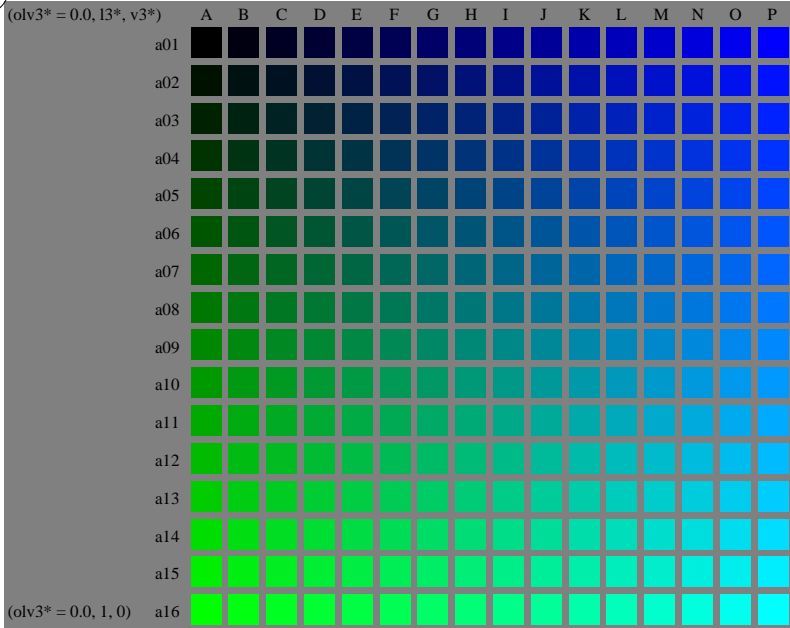


Siehe ähnliche Dateien: <http://www.ps.bam.de/LG33/>
Technische Information: <http://www.ps.bam.de/Version 2.1, io=1.1>

(olv3* = 0.0, 13*, v3*)

(olv3* = 0.0, 0, 1)



(olv3* = 0.0, 1, 0)



LG330-7, Prüfvorlagen-Datei mit 16x16x16 (=4096) Farben; Geräteabhängige Farbkoordinaten olv3* von ISO/IEC 15775:1999 als Eingabe; r3* = $\alpha 3^* = 0.0 = \text{const.}$
BAM-Prüfvorlage Nr. LG33; Systeme ORS18 und TLS00
4096 (=16x16x16) Farben von ISO/IEC 15775:1999

input: olv3* setrgbcolor
output: no change compared to input



BAM-Registrierung: 20050501-LG33/L33G00N1.PS/.TXT
Anwendung für Messung von Druckersystemen

BAM-Material: Code=rhadda
/E07/ Form: 116 Serie: 11, Seite: 1
Seite 1 von 1