

( $olv3^* = 0.0, 13^*, v3^*$ )

A

B

C

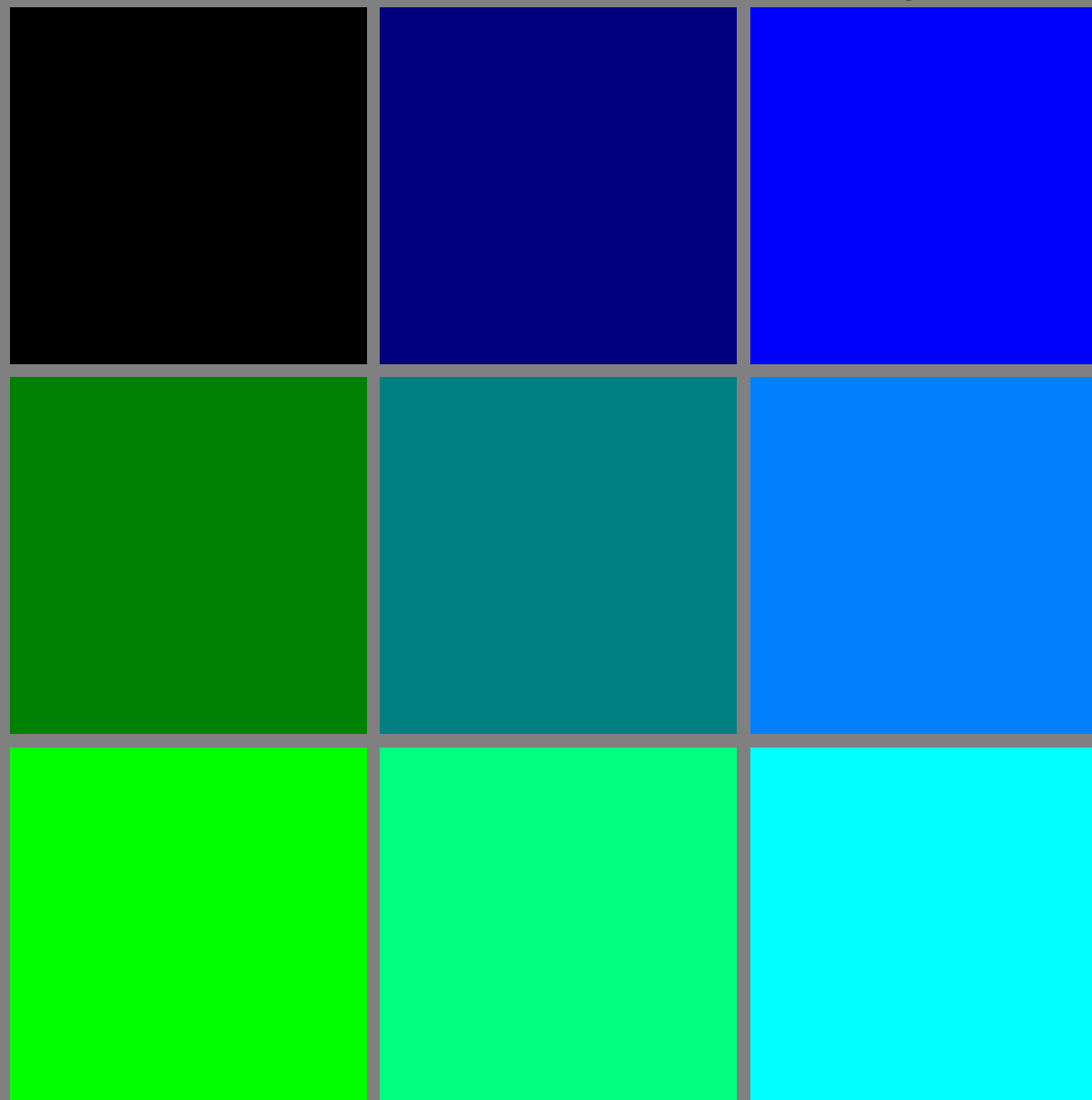
( $olv3^* = 0.0, 0, 1$ )

a01

a02

a03

( $olv3^* = 0.0, 1, 0$ )



Siehe ähnliche Dateien: <http://www.ps.bam.de/LG35/>  
Technische Information: <http://www.ps.bam.de/Version 2.1, io=1, 1; iORS; oORS, CIELAB>

BAM-Registrierung: 20050501-LG35/10L/L35G00FP.PS/.PDF BAM-Material: Code=rh4ta  
Anwendung für Messung von Druckersystemen  
/LG35/ Form: 1/3, Serie: 1/1, Seite: 1 Seitenhang: 1

( $olv3^* = 0.5, 13^*, v3^*$ )

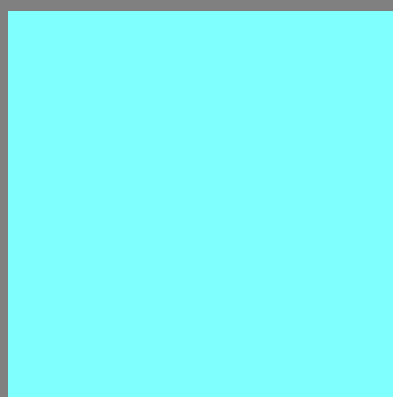
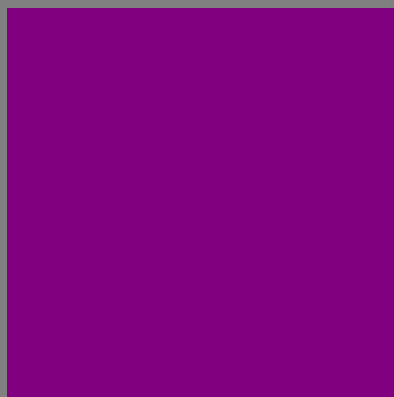
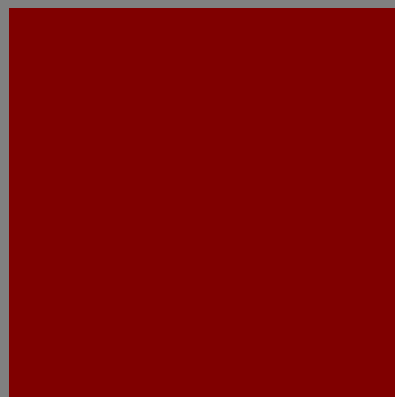
( $olv3^* = 0.5, 0, 1$ )

b01

b02

b03

( $olv3^* = 0.5, 1, 0$ )



BAM-Registrierung: 20050501-LG35/10L/L35G01FP.PS/.PDF BAM-Material: Code=rh4ta  
Anwendung für Messung von Druckersystemen  
/LG35/ Form: 2/3, Serie: 1/1, Seite: 2 Seiten: 2

Siehe ähnliche Dateien: <http://www.ps.bam.de/LG35/>  
Technische Information: [http://www.ps.bam.de/Version 2.1, io=1,1; IORS; OORS, CIELAB](http://www.ps.bam.de/Version%202.1,io=1,1;IORS;OORS,CIELAB)

( $olv3^* = 1.0, 13^*, v3^*$ )

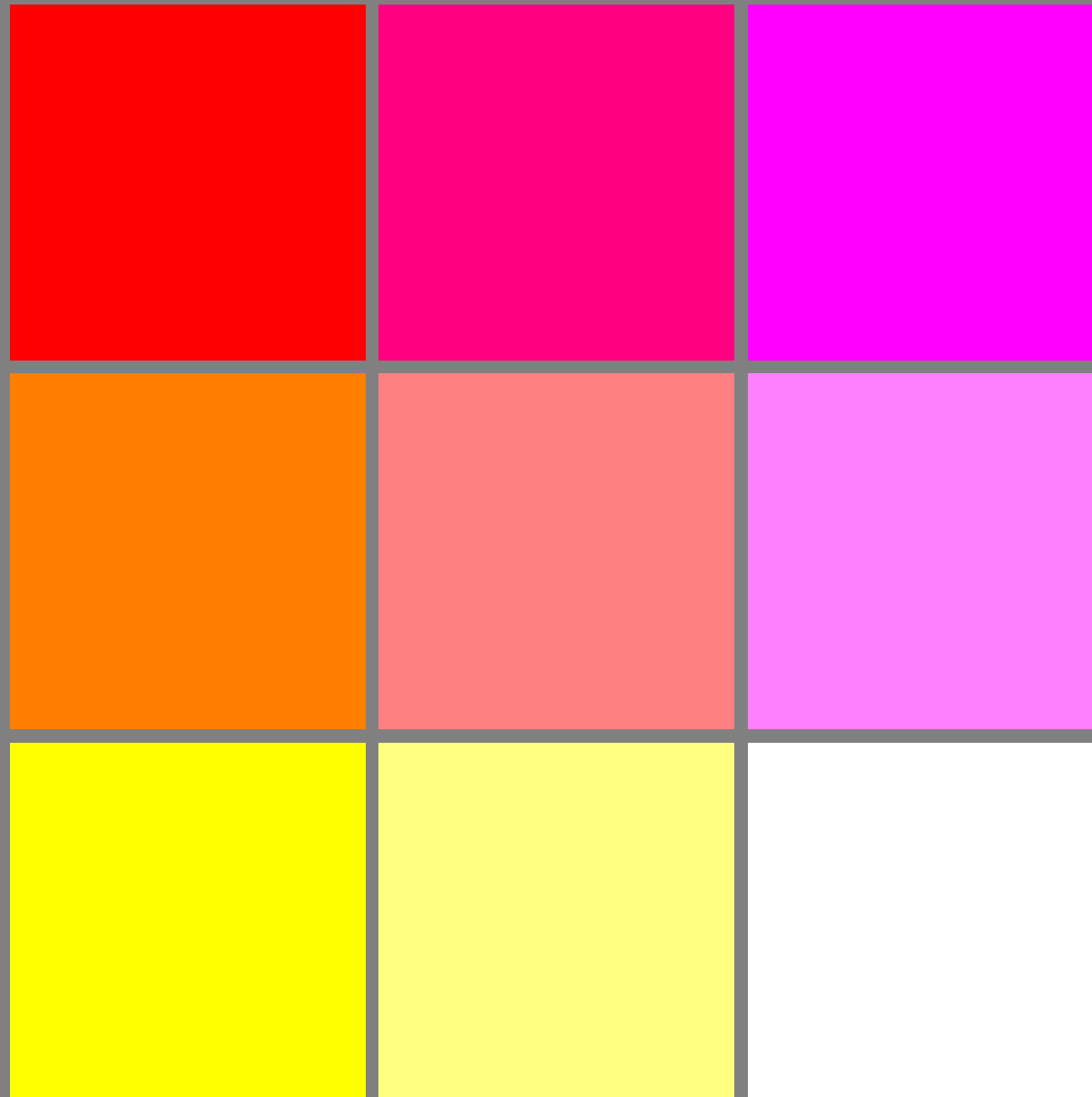
( $olv3^* = 1.0, 0, 1$ )

c01

c02

c03

( $olv3^* = 1.0, 1, 0$ )



Siehe ähnliche Dateien: <http://www.ps.bam.de/LG35/>  
Technische Information: <http://www.ps.bam.de> Version 2.1, io=1,1; iORS; oORS, CIELAB

BAM-Registrierung: 20050501-LG35/10L/L35G02FP.PS/.PDF BAM-Material: Code=rh4ta  
Anwendung für Messung von Druckersystemen  
/LG35/ Form: 3/3, Serie: 1/1, Seite: 3 Seitenzahl: 3