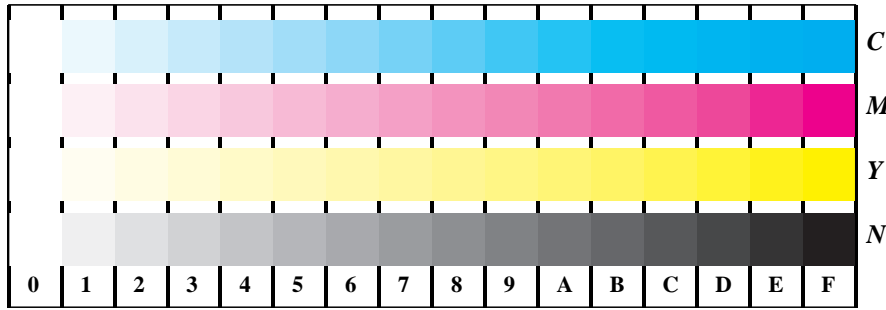
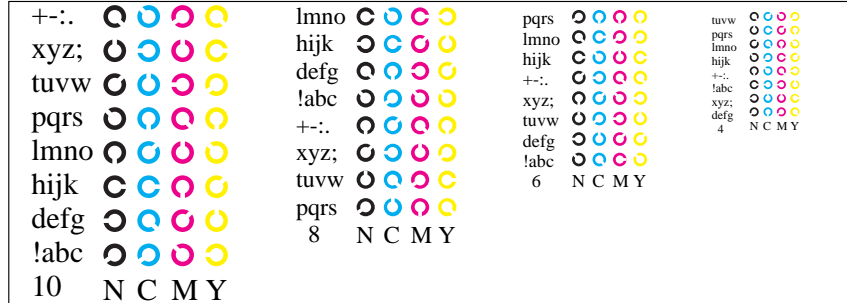


Siehe ähnliche Dateien: <http://www.ps.bam.de/MG10/>
 Information, Bestellung: <http://www.ps.bam.de> Version 2.0, io=1,1

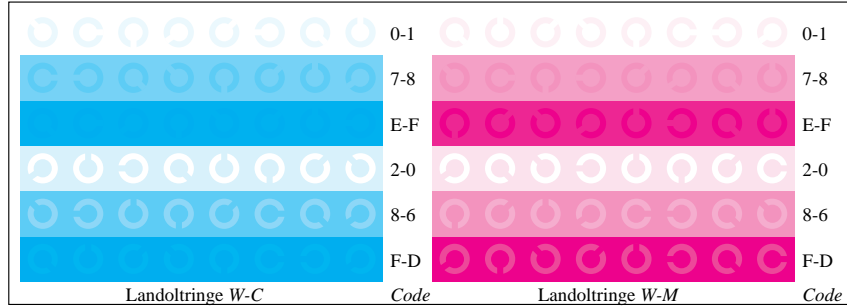
BAM-Registrierung: 20080401-MG10/10L/L10G00NP.PS/.PDF BAM-Material: Code=tha4ta
 Ganze Seite: Anwendung für Displays



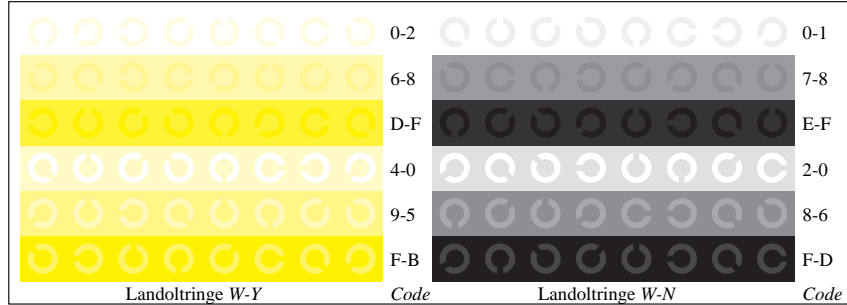
MG100-1N, Bild B4: 16 gleichabständige Stufen W-C, W-M, W-Y und W-N; PS-Operator *cmY0*/000n* setcmkcolor*



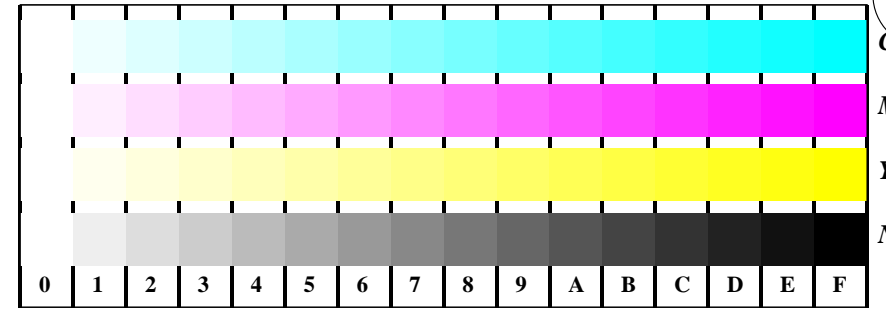
MG100-3N, Bild B5: Schrift und Landoltringe N, M, C und Y; PS-Operator *cmY0*/000n* setcmkcolor*



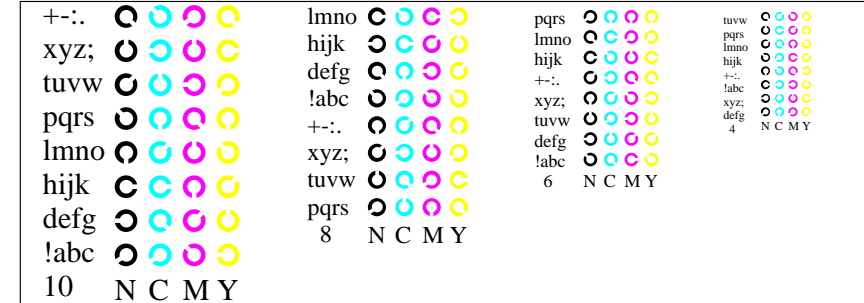
MG100-5N, Bild B6: Landoltringe W-C und W-M; PS-Operator *cmY0*/000n* setcmkcolor*



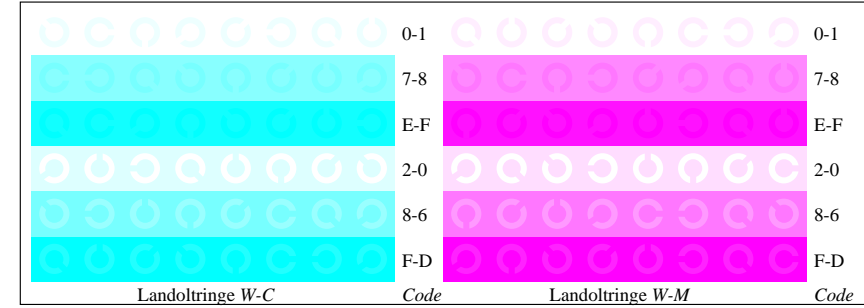
MG100-7N, Bild B7: Landoltringe W-Y und W-N; PS-Operator *cmY0*/000n* setcmkcolor*



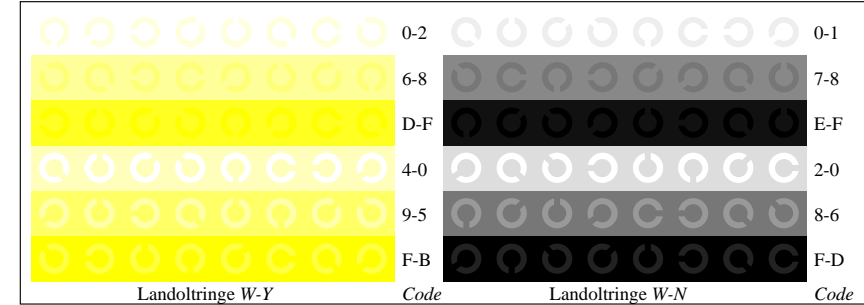
MG101-1N, Bild B4: 16 gleichabständige Stufen W-C, W-M, W-Y und W-N; PS-Oper. *olv* setrgbcolor / w* setgray*



MG101-3N, Bild B5: Schrift und Landoltringe N, M, C und Y; PS-Operator *olv* setrgbcolor / w* setgray*



MG101-5N, Bild B6: Landoltringe W-C und W-M; PS-Operator *olv* setrgbcolor / w* setgray*



MG101-7N, Bild B7: Landoltringe W-Y und W-N; PS-Operator *olv* setrgbcolor / w* setgray*