

Siehe ähnliche Dateien: <http://www.ps.bam.de/UG99/>  
 Technische Information: [http://www.ps.bam.de/Version 2.1\\_io-0.1\\_CIEXYZ](http://www.ps.bam.de/Version 2.1_io-0.1_CIEXYZ)

Eingabe: Farbmetrisches Reflexions-System NCS11

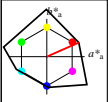
für Buntton  $h^* = lab^*h = 24/360 = 0.066$

$lab^*ch$  und  $lab^*nch$

D65: Buntton R

LCH\*Ma: 47 92 24

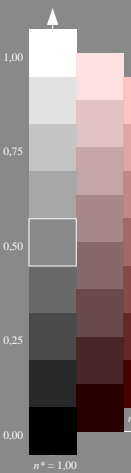
rgb\*Ma: 1.0 0.0 0.0



NCS11; adaptierte CIELAB-Daten

	$L^* = L^*_a$	$a^*_a$	$b^*_a$	$C^*_{ab,a}$	$h^*_{ab,a}$
R <sub>Ma</sub>	47.15	84.64	37.25	92.48	24
J <sub>Ma</sub>	91.37	-1.27	125.03	125.03	91
G <sub>Ma</sub>	63.07	-114.28	25.35	117.06	167
G50B <sub>Ma</sub>	59.47	-80.6	-33.45	87.28	203
B <sub>Ma</sub>	49.01	3.65	-81.19	81.28	273
B50R <sub>Ma</sub>	44.06	106.09	-73.93	129.32	325
N <sub>Ma</sub>	10.99	0.0	0.0	0.0	0
W <sub>Ma</sub>	95.41	0.0	0.0	0.0	0
R <sub>CIE</sub>	39.92	58.69	27.98	65.01	25
J <sub>CIE</sub>	81.26	-2.9	71.56	71.62	92
G <sub>CIE</sub>	52.23	-42.45	13.59	44.59	162
B <sub>CIE</sub>	30.57	1.35	-46.48	46.51	272

Dreiecks-Helligkeit  $t^*$



%Umfang  
 $u^*_{rel} = 149$   
 %Regularität  
 $g^*_{H,rel} = 46$   
 $g^*_{C,rel} = 65$

Schwarzheit  $n^*$

Ausgabe: Farbmetrisches Reflexions-System NCS11

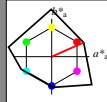
für Buntton  $h^* = lab^*h = 24/360 = 0.066$

$lab^*ch$  und  $lab^*nch$

D65: Buntton R

LCH\*Ma: 47 92 24

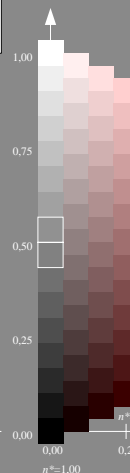
rgb\*Ma: 1.0 0.0 0.0



NCS11; adaptierte CIELAB-Daten

	$L^* = L^*_a$	$a^*_a$	$b^*_a$	$C^*_{ab,a}$	$h^*_{ab,a}$
R <sub>Ma</sub>	47.15	84.64	37.25	92.48	24
J <sub>Ma</sub>	91.37	-1.27	125.03	125.03	91
G <sub>Ma</sub>	63.07	-114.28	25.35	117.06	167
G50B <sub>Ma</sub>	59.47	-80.6	-33.45	87.28	203
B <sub>Ma</sub>	49.01	3.65	-81.19	81.28	273
B50R <sub>Ma</sub>	44.06	106.09	-73.93	129.32	325
N <sub>Ma</sub>	10.99	0.0	0.0	0.0	0
W <sub>Ma</sub>	95.41	0.0	0.0	0.0	0
R <sub>CIE</sub>	39.92	58.69	27.98	65.01	25
J <sub>CIE</sub>	81.26	-2.9	71.56	71.62	92
G <sub>CIE</sub>	52.23	-42.45	13.59	44.59	162
B <sub>CIE</sub>	30.57	1.35	-46.48	46.51	272

Dreiecks-Helligkeit  $t^*$



%Umfang  
 $u^*_{rel} = 149$   
 %Regularität  
 $g^*_{H,rel} = 46$   
 $g^*_{C,rel} = 65$

Schwarzheit  $n^*$

UG990-7, 9stufige Reihen für konstanten CIELAB Buntton 24/360 = 0.066 (links)

16stufige Reihen für konstanten CIELAB Buntton 24/360 = 0.066 (rechts)

BAM-Prüfvorlage UG99; Farbmetrik-Systeme NCS11a & NCS11  
 D65: 9 und 16stufige Farbreihen für 10 Bunttöne

input: `cmv0* setmykcolor`  
 output: `olv* setrgbcolor /w* setgray`

BAM-Registrierung: 20060101-UG99/L99G00F1.PS.TXT  
 Anwendung für Beurteilung und Messung von Drucker- oder Monitorsystemen: Yr=2.5, XyZ  
©2009 Form 110, Seite 11, Seite 1  
 Seite 1/1