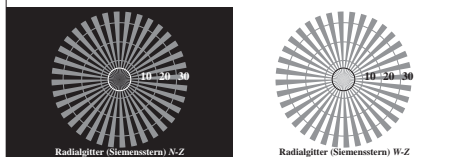
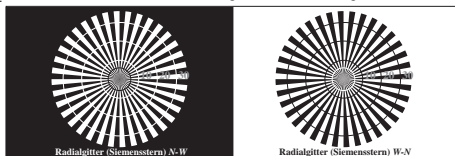
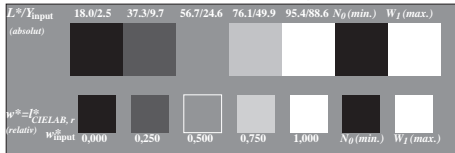


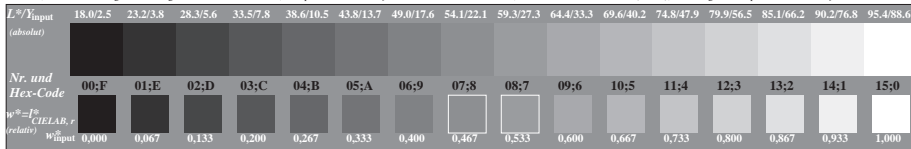
Siehe ähnliche Dateien: <http://www.ps.bam.de/XG76/>
 Technische Information: <http://www.ps.bam.de> Version 2.1, io=1.1



XG760-3, Bild C1: Radialgitter (Siemenssterne) N-W, W-N, N-Z und W-Z; PS-Operator: 000n* setcmykcolor

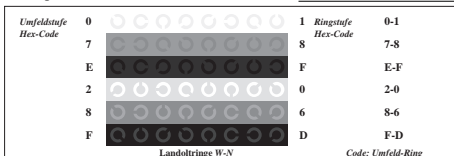


XG760-5, Bild C2: 5 visuell gleichabständige L*-Graustufen + N_0 + W_1 ; PS-Operator: 000n* setcmykcolor



XG760-7, Bild C3: 16 visuell gleichabständige L*-Graustufen; PS-Operator: 000n* setcmykcolor

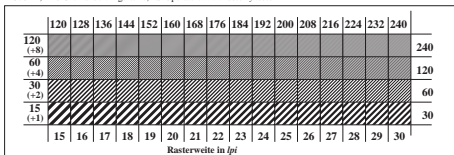
BAM-Prüfvorlage XG76; FRS06 & FRS06 ISO/IEC 15775 und Eingabe: 000n* setcmykcolor
 Fig. C1 bis C6; ISO/IEC-Prüfvorlage 3; ISO/IEC TR 24705; Ausgabe: keine Eingabeänderung



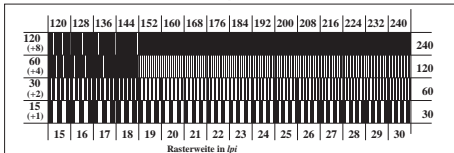
Landoltringe W-N

Code: Umfeld-Ring

XG761-1, Bild C4: Landoltringe W-N; PS-Operator: 000n* setcmykcolor



XG761-3, Bild C5: Linienraster unter 45 (oder 135); PS-Operator: 000n* setcmykcolor



XG761-5, Bild C6: Linienraster unter 90 (oder 0); Benutzung des PS-Operators 000n* setcmykcolor

BAM-Registrierung: 20061001-XG76/L76G00N1.PS/TEXT
 Anwendung für Beurteilung und Messung von Drucker- oder Monitorsystemen
 XG76 Form 1/03 Seite 11, Seite 1

BAM-Material-Code=thadta
 Seite 1