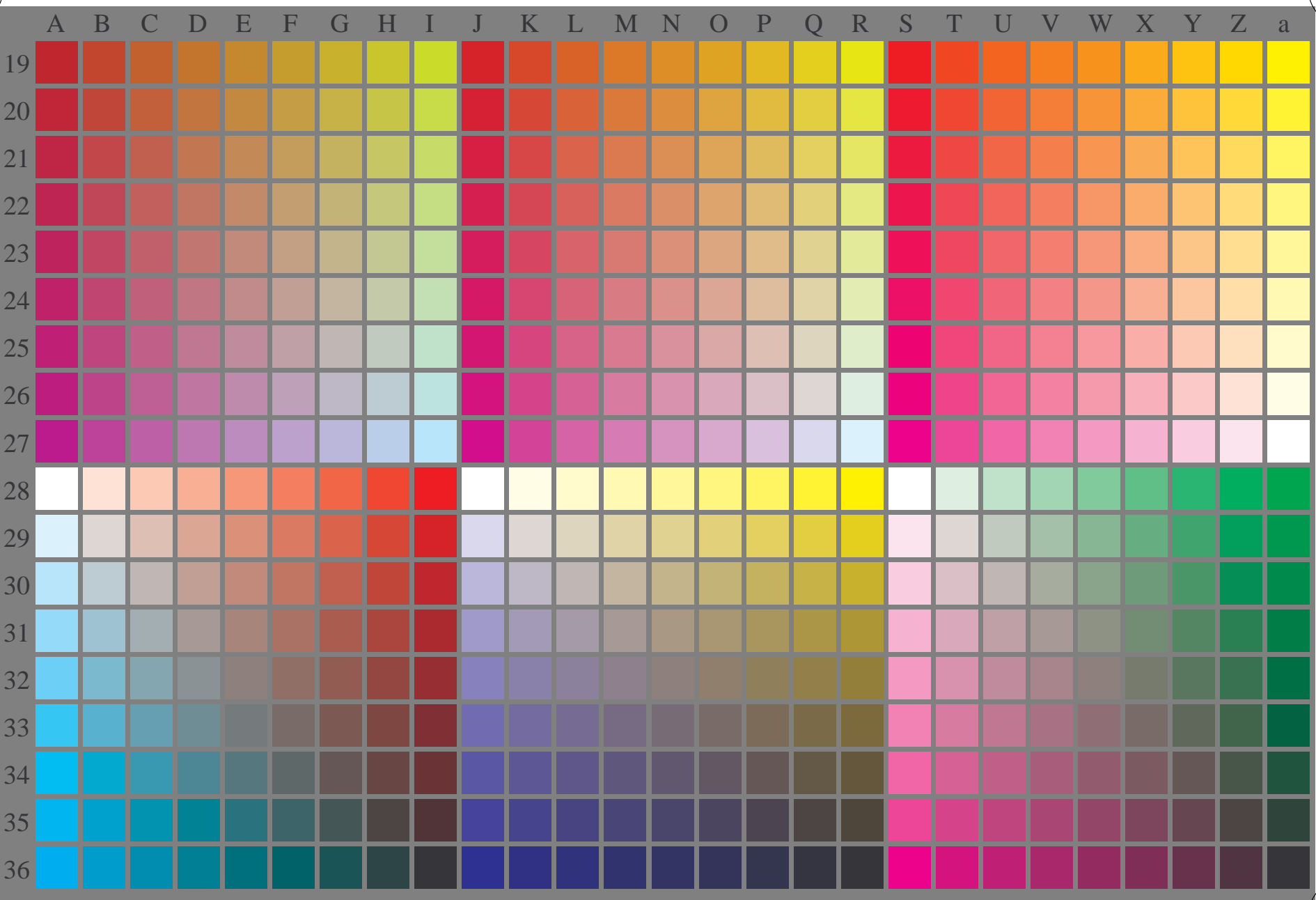


See for similar files: <http://www.ps.bam.de/YE13/>
Technical information: <http://www.ps.bam.de> Version 2.1, io=1,1

BAM registration: 20070101-YE13/10L/L13E00NA.PS/.TXT BAM material: code=rh4ta
application for output of monitor, data projector, or printer systems

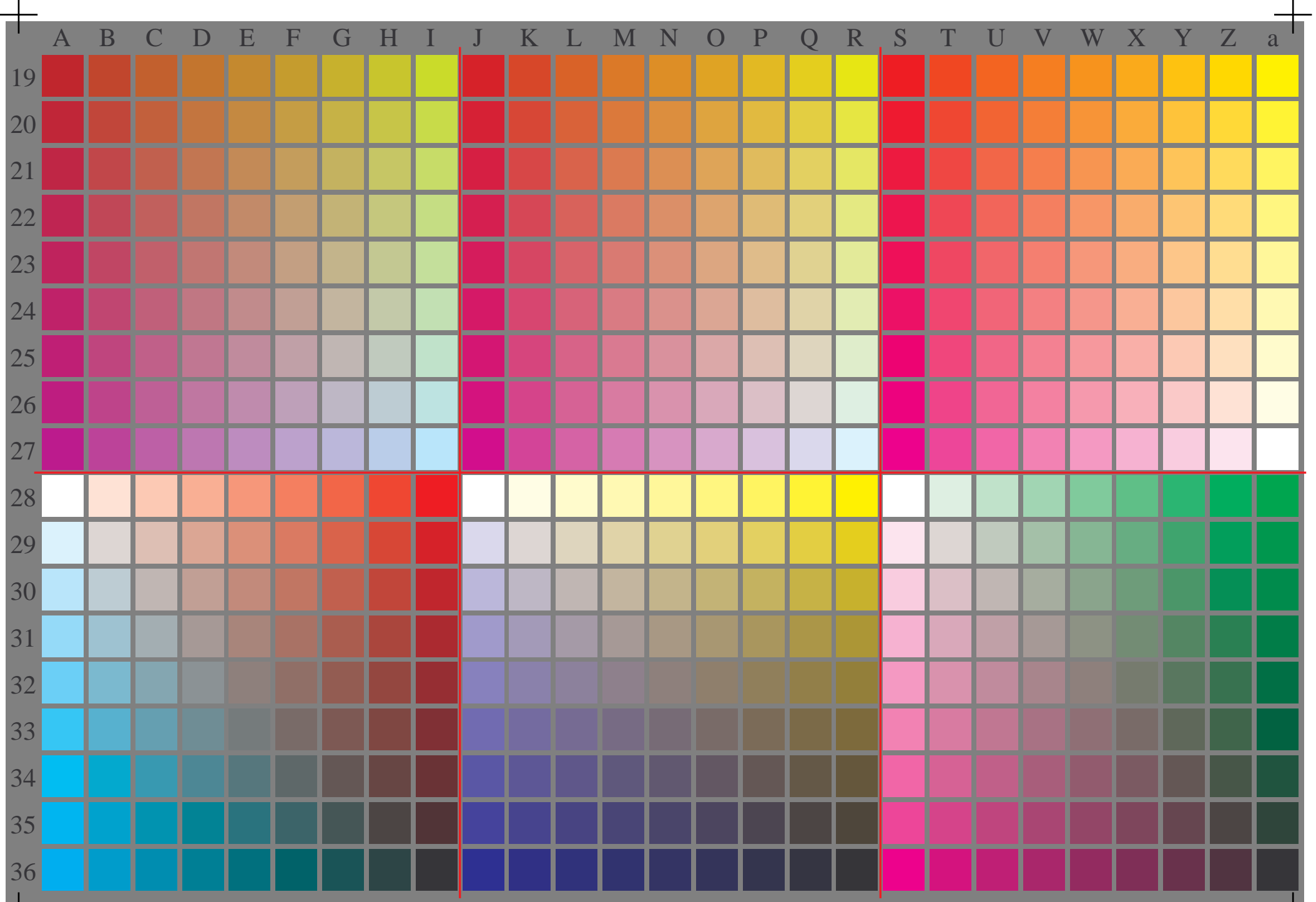


YE130-7N, Test chart with 27x18=486 colours and digital equidistant 9 step colour scales; compare ISO/IEC 15775; cmy0 colour data, patch size and grey layout: 8mm x 8mm, 250mm x 170mm, Page 1/3

BAM-test chart no. YE13, Page 1/3
27x18=486 equally spaced colours according to ISO/IEC 15775

input: *cmy0(->cmy0*)setcmykcolor*

output: no change compared to input



YE130-7N, Test chart with 27x18=486 colours and digital equidistant 9 step colour scales; compare ISO/IEC 15775; cmy0 colour data, patch size and grey layout: 8,8mm x 8,8mm, 275mm x 187mm, Page 2/3

	A	B	C	D	E	F	G	H	I	J	K	L	M	N	O	P	Q	R	S	T	U	V	W	X	Y	Z	a
19	486 A19 0.25 1.0 1.0	495 B19 0.25 0.875 1.0	504 C19 0.25 0.75 1.0	513 D19 0.25 0.625 1.0	522 E19 0.25 0.5 1.0	531 F19 0.25 0.375 1.0	540 G19 0.25 0.25 1.0	549 H19 0.25 0.125 1.0	558 I19 0.25 0.0 1.0	567 J19 0.125 1.0 1.0	576 K19 0.125 0.875 1.0	585 L19 0.125 0.75 1.0	594 M19 0.125 0.625 1.0	603 N19 0.125 0.5 1.0	612 O19 0.125 0.375 1.0	621 P19 0.125 0.25 1.0	630 Q19 0.125 0.125 1.0	639 R19 0.125 0.0 1.0	648 S19 0.0 1.0 1.0	657 T19 0.0 0.875 1.0	666 U19 0.0 0.75 1.0	675 V19 0.0 0.625 1.0	684 W19 0.0 0.5 1.0	693 X19 0.0 0.375 1.0	702 Y19 0.0 0.25 1.0	711 Z19 0.0 0.125 1.0	720 a19 0.0 0.0 1.0
20	487 A20 0.25 1.0 0.875	496 B20 0.25 0.875 0.875	505 C20 0.25 0.75 0.875	514 D20 0.25 0.625 0.875	523 E20 0.25 0.5 0.875	532 F20 0.25 0.375 0.875	541 G20 0.25 0.25 0.875	550 H20 0.25 0.125 0.875	559 I20 0.25 0.0 0.875	568 J20 0.125 1.0 0.875	577 K20 0.125 0.875 0.875	586 L20 0.125 0.75 0.875	595 M20 0.125 0.625 0.875	604 N20 0.125 0.5 0.875	613 O20 0.125 0.375 0.875	622 P20 0.125 0.25 0.875	631 Q20 0.125 0.125 0.875	640 R20 0.125 0.0 0.875	649 S20 0.0 1.0 0.875	658 T20 0.0 0.875 0.875	667 U20 0.0 0.75 0.875	676 V20 0.0 0.625 0.875	685 W20 0.0 0.5 0.875	694 X20 0.0 0.375 0.875	703 Y20 0.0 0.25 0.875	712 Z20 0.0 0.125 0.875	721 a20 0.0 0.0 0.875
21	488 A21 0.25 1.0 0.75	497 B21 0.25 0.875 0.75	506 C21 0.25 0.75 0.75	515 D21 0.25 0.625 0.75	524 E21 0.25 0.5 0.75	533 F21 0.25 0.375 0.75	542 G21 0.25 0.25 0.75	551 H21 0.25 0.125 0.75	560 I21 0.25 0.0 0.75	569 J21 0.125 1.0 0.75	578 K21 0.125 0.875 0.75	587 L21 0.125 0.75 0.75	596 M21 0.125 0.625 0.75	605 N21 0.125 0.5 0.75	614 O21 0.125 0.375 0.75	623 P21 0.125 0.25 0.75	632 Q21 0.125 0.125 0.75	641 R21 0.0 0.0 0.75	650 S21 0.0 1.0 0.75	659 T21 0.0 0.875 0.75	668 U21 0.0 0.75 0.75	677 V21 0.0 0.625 0.75	686 W21 0.0 0.5 0.75	695 X21 0.0 0.375 0.75	704 Y21 0.0 0.25 0.75	713 Z21 0.0 0.125 0.75	722 a21 0.0 0.0 0.75
22	489 A22 0.25 1.0 0.625	498 B22 0.25 0.875 0.625	507 C22 0.25 0.75 0.625	516 D22 0.25 0.625 0.625	525 E22 0.25 0.5 0.625	534 F22 0.25 0.375 0.625	543 G22 0.25 0.25 0.625	552 H22 0.25 0.125 0.625	561 I22 0.25 0.0 0.625	570 J22 0.125 1.0 0.625	579 K22 0.125 0.875 0.625	588 L22 0.125 0.75 0.625	597 M22 0.125 0.625 0.625	606 N22 0.125 0.5 0.625	615 O22 0.125 0.375 0.625	624 P22 0.125 0.25 0.625	633 Q22 0.125 0.125 0.625	642 R22 0.125 0.0 0.625	651 S22 0.0 1.0 0.625	660 T22 0.0 0.875 0.625	669 U22 0.0 0.75 0.625	678 V22 0.0 0.625 0.625	687 W22 0.0 0.5 0.625	696 X22 0.0 0.375 0.625	705 Y22 0.0 0.25 0.625	714 Z22 0.0 0.125 0.625	723 a22 0.0 0.0 0.625
23	490 A23 0.25 1.0 0.5	499 B23 0.25 0.875 0.5	508 C23 0.25 0.75 0.5	517 D23 0.25 0.625 0.5	526 E23 0.25 0.5 0.5	535 F23 0.25 0.375 0.5	544 G23 0.25 0.25 0.5	553 H23 0.25 0.125 0.5	562 I23 0.25 0.0 0.5	571 J23 0.125 1.0 0.5	580 K23 0.125 0.875 0.5	589 L23 0.125 0.75 0.5	598 M23 0.125 0.625 0.5	607 N23 0.125 0.5 0.5	616 O23 0.125 0.375 0.5	625 P23 0.125 0.25 0.5	634 Q23 0.125 0.125 0.5	643 R23 0.125 0.0 0.5	652 S23 0.0 1.0 0.5	661 T23 0.0 0.875 0.5	670 U23 0.0 0.75 0.5	679 V23 0.0 0.625 0.5	688 W23 0.0 0.5 0.5	697 X23 0.0 0.375 0.5	706 Y23 0.0 0.25 0.5	715 Z23 0.0 0.125 0.5	724 a23 0.0 0.0 0.5
24	491 A24 0.25 1.0 0.375	500 B24 0.25 0.875 0.375	509 C24 0.25 0.75 0.375	518 D24 0.25 0.625 0.375	527 E24 0.25 0.5 0.375	536 F24 0.25 0.375 0.375	545 G24 0.25 0.25 0.375	554 H24 0.25 0.125 0.375	563 I24 0.25 0.0 0.375	572 J24 0.125 1.0 0.375	581 K24 0.125 0.875 0.375	590 L24 0.125 0.75 0.375	599 M24 0.125 0.625 0.375	608 N24 0.125 0.5 0.375	617 O24 0.125 0.375 0.375	626 P24 0.125 0.25 0.375	635 Q24 0.125 0.125 0.375	644 R24 0.0 0.0 0.375	653 S24 0.0 1.0 0.375	662 T24 0.0 0.875 0.375	671 U24 0.0 0.75 0.375	680 V24 0.0 0.625 0.375	689 W24 0.0 0.5 0.375	698 X24 0.0 0.375 0.375	707 Y24 0.0 0.25 0.375	716 Z24 0.0 0.125 0.375	725 a24 0.0 0.0 0.375
25	492 A25 0.25 1.0 0.25	501 B25 0.25 0.875 0.25	510 C25 0.25 0.75 0.25	519 D25 0.25 0.625 0.25	528 E25 0.25 0.5 0.25	537 F25 0.25 0.375 0.25	546 G25 0.25 0.25 0.25	555 H25 0.25 0.125 0.25	564 I25 0.25 0.0 0.25	573 J25 0.125 1.0 0.25	582 K25 0.125 0.875 0.25	591 L25 0.125 0.75 0.25	600 M25 0.125 0.625 0.25	609 N25 0.125 0.5 0.25	618 O25 0.125 0.375 0.25	627 P25 0.125 0.25 0.25	636 Q25 0.125 0.125 0.25	645 R25 0.125 0.0 0.25	654 S25 0.0 1.0 0.25	663 T25 0.0 0.875 0.25	672 U25 0.0 0.75 0.25	681 V25 0.0 0.625 0.25	690 W25 0.0 0.5 0.25	699 X25 0.0 0.375 0.25	708 Y25 0.0 0.25 0.25	717 Z25 0.0 0.125 0.25	726 a25 0.0 0.0 0.25
26	493 A26 0.25 1.0 0.125	502 B26 0.25 0.875 0.125	511 C26 0.25 0.75 0.125	520 D26 0.25 0.625 0.125	529 E26 0.25 0.5 0.125	538 F26 0.25 0.375 0.125	547 G26 0.25 0.25 0.125	556 H26 0.25 0.125 0.125	565 I26 0.25 0.0 0.125	574 J26 0.125 1.0 0.125	583 K26 0.125 0.875 0.125	592 L26 0.125 0.75 0.125	601 M26 0.125 0.625 0.125	610 N26 0.125 0.5 0.125	619 O26 0.125 0.375 0.125	628 P26 0.125 0.25 0.125	637 Q26 0.125 0.125 0.125	646 R26 0.125 0.0 0.125	655 S26 0.0 1.0 0.125	664 T26 0.0 0.875 0.125	673 U26 0.0 0.75 0.125	682 V26 0.0 0.625 0.125	691 W26 0.0 0.5 0.125	700 X26 0.0 0.375 0.125	709 Y26 0.0 0.25 0.125	718 Z26 0.0 0.125 0.125	727 a26 0.0 0.0 0.125
27	494 A27 0.25 1.0 0.0	503 B27 0.25 0.875 0.0	512 C27 0.25 0.75 0.0	521 D27 0.25 0.625 0.0	530 E27 0.25 0.5 0.0	539 F27 0.25 0.375 0.0	548 G27 0.25 0.25 0.0	557 H27 0.25 0.125 0.0	566 I27 0.25 0.0 0.0	575 J27 0.125 1.0 0.0	584 K27 0.125 0.875 0.0	593 L27 0.125 0.75 0.0	602 M27 0.125 0.625 0.0	611 N27 0.125 0.5 0.0	620 O27 0.125 0.375 0.0	629 P27 0.125 0.25 0.0	638 Q27 0.125 0.125 0.0	647 R27 0.125 0.0 0.0	656 S27 0.0 1.0 0.0	665 T27 0.0 0.875 0.0	674 U27 0.0 0.75 0.0	683 V27 0.0 0.625 0.0	692 W27 0.0 0.5 0.0	701 X27 0.0 0.375 0.0	710 Y27 0.0 0.25 0.0	719 Z27 0.0 0.125 0.0	728 a27 0.0 0.0 0.0
28	729 A28 0.0 0.0 0.0	738 B28 0.0 0.125 0.125	747 C28 0.0 0.25 0.25	756 D28 0.0 0.5 0.375	765 E28 0.0 0.5 0.5	774 F28 0.0 0.625 0.625	783 G28 0.0 0.75 0.75	792 H28 0.0 0.875 0.875	801 I28 0.0 1.0 1.0	810 J28 0.0 0.0 0.125	819 K28 0.0 0.0 0.25	828 L28 0.0 0.0 0.375	837 M28 0.0 0.0 0.5	846 N28 0.0 0.0 0.625	855 O28 0.0 0.0 0.75	864 P28 0.0 0.0 0.875	873 Q28 0.0 0.0 1.0	882 R28 0.0 0.0 1.0	891 S28 0.0 0.125 0.25	900 T28 0.125 0.25 0.375	909 U28 0.25 0.375 0.5	918 V28 0.375 0.5 0.625	927 W28 0.5 0.625 0.75	936 X28 0.625 0.75 0.875	945 Y28 0.75 0.875 1.0	954 Z28 0.875 1.0 1.0	963 a28 1.0 1.0 1.0
29	730 A29 0.125 0.0 0.0	739 B29 0.125 0.125 0.125	748 C29 0.125 0.25 0.25	757 D29 0.125 0.375 0.5	766 E29 0.125 0.5 0.5	775 F29 0.125 0.625 0.625	784 G29 0.125 0.75 0.75	793 H29 0.125 0.875 0.875	802 I29 0.125 1.0 1.0	811 J29 0.125 0.125 0.125	820 K29 0.125 0.125 0.125	829 L29 0.125 0.125 0.25	838 M29 0.125 0.125 0.375	847 N29 0.125 0.125 0.5	856 O29 0.125 0.125 0.625	865 P29 0.125 0.125 0.75	874 Q29 0.125 0.125 1.0	883 R29 0.125 0.125 1.0	892 S29 0.125 0.125 0.25	901 T29 0.125 0.125 0.375	910 U29 0.125 0.125 0.5	919 V29 0.125 0.125 0.625	928 W29 0.125 0.125 0.875	937 X29 0.125 0.125 1.0	946 Y29 0.125 0.125 1.0	955 Z29 0.125 0.125 1.0	964 a29 1.0 1.0 1.0
30	731 A30 0.25 0.0 0.0	740 B30 0.25 0.125 0.125	749 C30 0.25 0.25 0.25	758 D30 0.25 0.375 0.5	767 E30 0.25 0.5 0.5	776 F30 0.25 0.625 0.625	785 G30 0.25 0.75 0.75	794 H30 0.25 0.875 0.875	803 I30 0.25 1.0 1.0	812 J30 0.25 0.25 0.125	821 K30 0.25 0.25 0.125	830 L30 0.25 0.25 0.25	839 M30 0.25 0.25 0.375	848 N30 0.25 0.25 0.5	857 O30 0.25 0.25 0.625	866 P30 0.25 0.25 0.75	875 Q30 0.25 0.25 1.0	884 R30 0.25 0.25 1.0	893 S30 0.25 0.25 0.25	902 T30 0.125 0.125 0.375	911 U30 0.25 0.25 0.5	920 V30 0.25 0.25 0.625	929 W30 0.25 0.25 0.875	938 X30 0.25 0.25 1.0	947 Y30 0.25 0.25 1.0	956 Z30 0.25 0.25 1.0	965 a30 1.0 1.0 1.0
31	732 A31 0.375 0.0 0.125	741 B31 0.375 0.125 0.125	750 C31 0.375 0.25 0.25	759 D31 0.375 0.375 0.375	768 E31 0.375 0.5 0.5	777 F31 0.375 0.625 0.625	786 G31 0.375 0.75 0.75	795 H31 0.375 0.875 0.875	804 I31 0.375 1.0 1.0	813 J31 0.375 0.375 0.125	822 K31 0.375 0.375 0.25	831 L31 0.375 0.375 0.375	840 M31 0.375 0.375 0.5	849 N31 0.375 0.375 0.625	858 O31 0.375 0.375 0.75	867 P31 0.375 0.375 1.0	876 Q31 0.375 0.375 1.0	885 R31 0.375 0.375 1.0	894 S31 0.0 0.375 0.0	903 T31 0.125 0.375 0.125	912 U31 0.25 0.375 0.25	921 V31 0.375 0.375 0.375	930 W31 0.5 0.375 0.5	939 X31 0.625 0.375 0.625	948 Y31 0.75 0.375 0.75	957 Z31 0.875 0.375 0.875	966 a31 1.0 0.375 1.0
32	733 A32 0.5 0.0 0.0	742 B32 0.5 0.125 0.125	751 C32 0.5 0.25 0.25	760 D32 0.5 0.375 0.5	769 E32 0.5 0.5 0.5	778 F32 0.5 0.625 0.625	787 G32 0.5 0.75 0.75	796 H32 0.5 0.875 0.875	805 I32 0.5 1.0 1.0	814 J32 0.5 0.5 0.0	823 K32 0.5 0.5 0.125	832 L32 0.5 0.5 0.25	841 M32 0.5 0.5 0.375	850 N32 0.5 0.5 0.5	859 O32 0.5 0.5 0.625	868 P32 0.5 0.5 0.75	877 Q32 0.5 0.5 1.0	886 R32 0.5 0.5 1.0	895 S32 0.0 0.125 0.125	904 T32 0.125 0.25 0.375	913 U32 0.25 0.375 0.5	922 V32 0.375 0.5 0.625	931 W32 0.5 0.5 0.875	940 X32 0.625 0.5 0.625	949 Y32 0.75 0.5 0.75	958 Z32 0.875 0.5 0.875	967 a32 1.0 0.5 1.0
33	734 A33 0.625 0.0 0.0	743 B33 0.625 0.125 0.125	752 C33 0.625 0.25 0.25	761 D33 0.625 0.375 0.5	770 E33 0.625 0.5 0.625	779 F33 0.625 0.625 0.625	788 G33 0.625 0.75 0.75	797 H33 0.625 0.875 0.875	806 I33 0.625 1.0 1.0	815 J33 0.625 0.625 0.0	824 K33 0.625 0.625 0.125	833 L33 0.625 0.625 0.25	842 M33 0.625 0.625 0.375	851 N33 0.625 0.625 0.5	860 O33 0.625 0.625 0.625	869 P33 0.625 0.625 0.75	878 Q33 0.625 0.625 1.0	887 R33 0.625 0.625 1.0	896 S33 0.625 0.625 0.25	905 T33 0.125 0.125 0.375	914 U33 0.25 0.375 0.5	923 V33 0.375 0.5 0.625	932 W33 0.5 0.625 0.875	941 X33 0.625 0.625 0.625	950 Y33 0.75 0.625 0.75	959 Z33 0.875 0.625 0.875	968 a33 1.0 0.625 1.0
34	735 A34 0.75 0.0 0.125	744 B34 0.75 0.125 0.125	753 C34 0.75 0.25 0.25	762 D34 0.75 0.375 0.5	771 E34 0.75 																						