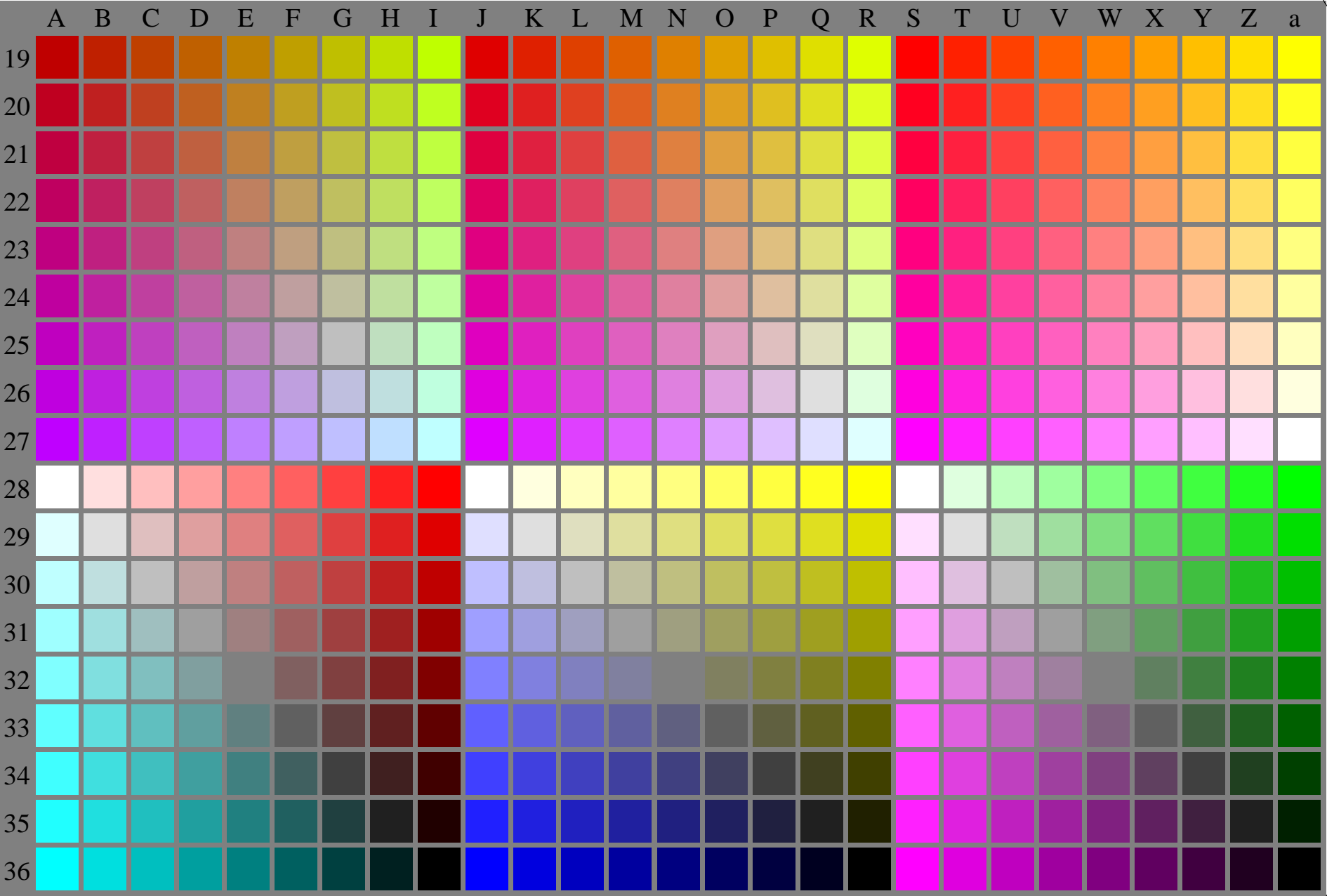
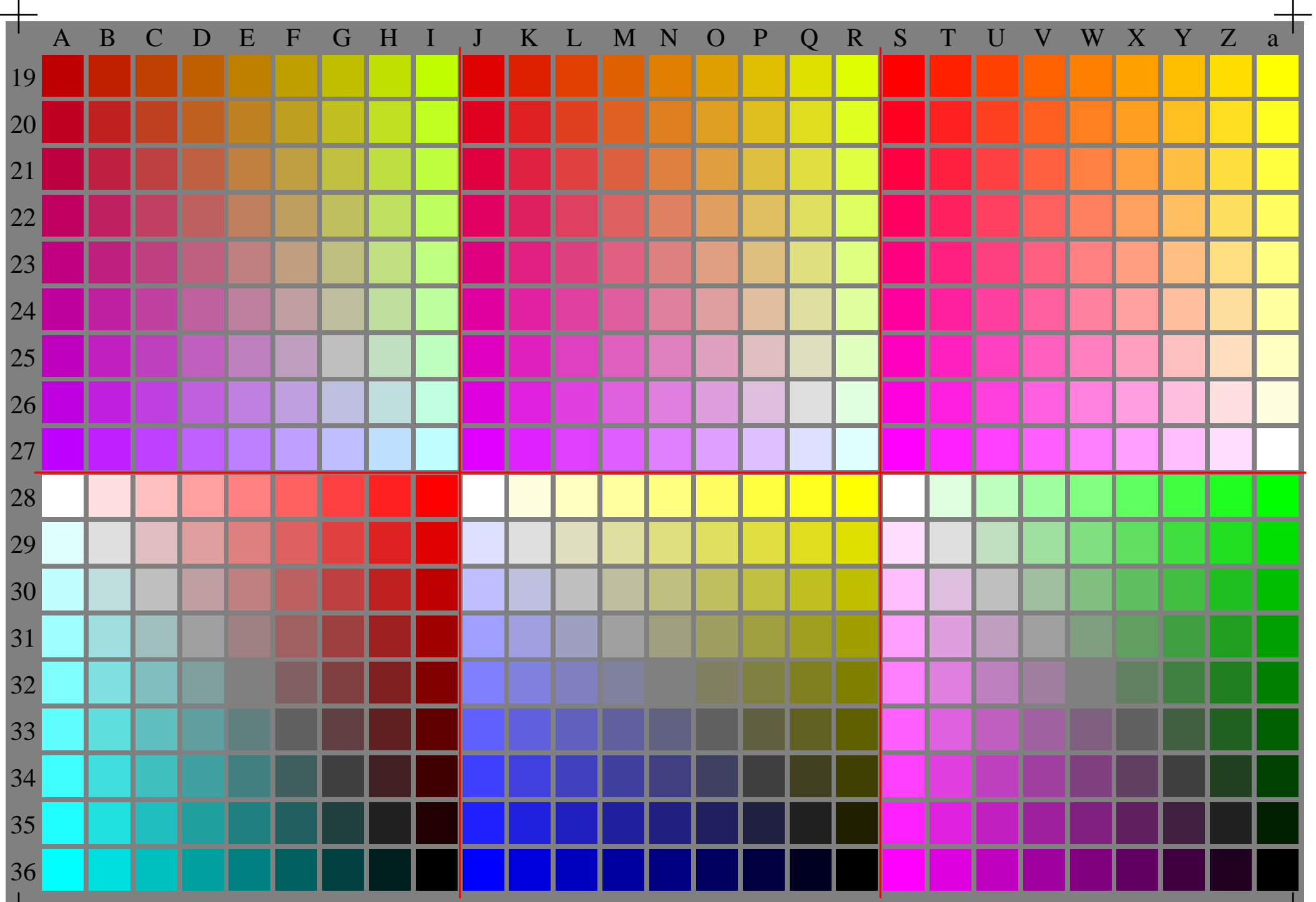


Siehe ähnliche Dateien: <http://www.ps.bam.de/YG12/>
Technische Information: <http://www.ps.bam.de/Version 2.1, io=1,1>

BAM-Registrierung: 20070101-YG12/10L/L12G00NA.PS/.TXTBAM-Material: Code=rh4ta
Anwendung für Ausgabe von Monitor-, Datenprojektor- oder Druckersystemen





	A	B	C	D	E	F	G	H	I	J	K	L	M	N	O	P	Q	R	S	T	U	V	W	X	Y	Z	a
19	486 A19	495 B19	504 C19	513 D19	522 E19	531 F19	540 G19	549 H19	558 I19	567 J19	576 K19	585 L19	594 M19	603 N19	612 O19	621 P19	630 Q19	639 R19	648 S19	657 T19	666 U19	675 V19	684 W19	693 X19	702 Y19	711 Z19	720 a19
20	487 A20	496 B20	505 C20	514 D20	523 E20	532 F20	541 G20	550 H20	559 I20	568 J20	577 K20	586 L20	595 M20	604 N20	613 O20	622 P20	631 Q20	640 R20	649 S20	658 T20	667 U20	676 V20	685 W20	694 X20	703 Y20	712 Z20	721 a20
21	488 A21	497 B21	506 C21	515 D21	524 E21	533 F21	542 G21	551 H21	560 I21	569 J21	578 K21	587 L21	596 M21	605 N21	614 O21	623 P21	632 Q21	641 R21	650 S21	659 T21	668 U21	677 V21	686 W21	695 X21	704 Y21	713 Z21	722 a21
22	489 A22	498 B22	507 C22	516 D22	525 E22	534 F22	543 G22	552 H22	561 I22	570 J22	579 K22	588 L22	597 M22	606 N22	615 O22	624 P22	633 Q22	642 R22	651 S22	660 T22	669 U22	678 V22	687 W22	696 X22	705 Y22	714 Z22	723 a22
23	490 A23	499 B23	508 C23	517 D23	526 E23	535 F23	544 G23	553 H23	562 I23	571 J23	580 K23	589 L23	598 M23	607 N23	616 O23	625 P23	634 Q23	643 R23	652 S23	661 T23	670 U23	679 V23	688 W23	697 X23	706 Y23	715 Z23	724 a23
24	491 A24	500 B24	509 C24	518 D24	527 E24	536 F24	545 G24	554 H24	563 I24	572 J24	581 K24	590 L24	599 M24	608 N24	617 O24	626 P24	635 Q24	644 R24	653 S24	662 T24	671 U24	680 V24	689 W24	698 X24	707 Y24	716 Z24	725 a24
25	492 A25	501 B25	510 C25	519 D25	528 E25	537 F25	546 G25	555 H25	564 I25	573 J25	582 K25	591 L25	600 M25	609 N25	618 O25	627 P25	636 Q25	645 R25	654 S25	663 T25	672 U25	681 V25	690 W25	699 X25	708 Y25	717 Z25	726 a25
26	493 A26	502 B26	511 C26	520 D26	529 E26	538 F26	547 G26	556 H26	565 I26	574 J26	583 K26	592 L26	601 M26	610 N26	619 O26	628 P26	637 Q26	646 R26	655 S26	664 T26	673 U26	682 V26	691 W26	700 X26	709 Y26	718 Z26	727 a26
27	494 A27	503 B27	512 C27	521 D27	530 E27	539 F27	548 G27	557 H27	566 I27	575 J27	584 K27	593 L27	602 M27	611 N27	620 O27	629 P27	638 Q27	647 R27	656 S27	665 T27	674 U27	683 V27	692 W27	701 X27	710 Y27	719 Z27	728 a27
28	729 A28	738 B28	747 C28	756 D28	765 E28	774 F28	783 G28	792 H28	801 I28	810 J28	819 K28	828 L28	837 M28	846 N28	855 O28	864 P28	873 Q28	882 R28	891 S28	900 T28	909 U28	918 V28	927 W28	936 X28	945 Y28	954 Z28	963 a28
29	730 A29	739 B29	748 C29	757 D29	766 E29	775 F29	784 G29	793 H29	802 I29	811 J29	820 K29	829 L29	838 M29	847 N29	856 O29	865 P29	874 Q29	883 R29	892 S29	901 T29	910 U29	919 V29	928 W29	937 X29	946 Y29	955 Z29	964 a29
30	731 A30	740 B30	749 C30	758 D30	767 E30	776 F30	785 G30	794 H30	803 I30	812 J30	821 K30	830 L30	839 M30	848 N30	857 O30	866 P30	875 Q30	884 R30	893 S30	902 T30	911 U30	920 V30	929 W30	938 X30	947 Y30	956 Z30	965 a30
31	732 A31	741 B31	750 C31	759 D31	768 E31	777 F31	786 G31	795 H31	804 I31	813 J31	822 K31	831 L31	840 M31	849 N31	858 O31	867 P31	876 Q31	885 R31	894 S31	903 T31	912 U31	921 V31	930 W31	939 X31	948 Y31	957 Z31	966 a31
32	733 A32	742 B32	751 C32	760 D32	769 E32	778 F32	787 G32	796 H32	805 I32	814 J32	823 K32	832 L32	841 M32	850 N32	859 O32	868 P32	877 Q32	886 R32	895 S32	904 T32	913 U32	922 V32	931 W32	940 X32	949 Y32	958 Z32	967 a32
33	734 A33	743 B33	752 C33	761 D33	770 E33	779 F33	788 G33	797 H33	806 I33	815 J33	824 K33	833 L33	842 M33	851 N33	860 O33	869 P33	878 Q33	887 R33	896 S33	905 T33	914 U33	923 V33	932 W33	941 X33	950 Y33	959 Z33	968 a33
34	735 A34	744 B34	753 C34	762 D34	771 E34	780 F34	789 G34	798 H34	807 I34	816 J34	825 K34	834 L34	843 M34	852 N34	861 O34	870 P34	879 Q34	888 R34	897 S34	906 T34	915 U34	924 V34	933 W34	942 X34	951 Y34	960 Z34	969 a34
35	736 A35	745 B35	754 C35	763 D35	772 E35	781 F35	790 G35	799 H35	808 I35	817 J35	826 K35	835 L35	844 M35	853 N35	862 O35	871 P35	880 Q35	889 R35	898 S35	907 T35	916 U35	925 V35	934 W35	943 X35	952 Y35	961 Z35	970 a35
36	737 A36	746 B36	755 C36	764 D36	773 E36	782 F36	791 G36	800 H36	809 I36	818 J36	827 K36	836 L36	845 M36	854 N36	863 O36	872 P36	881 Q36	890 R36	899 S36	908 T36	917 U36	926 V36	935 W36	944 X36	953 Y36	962 Z36	971 a36