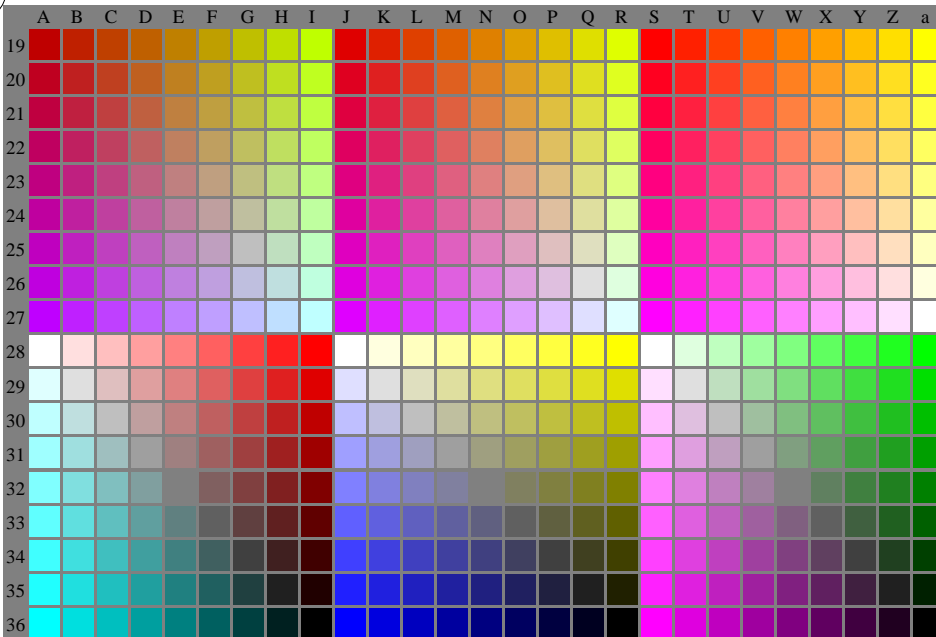
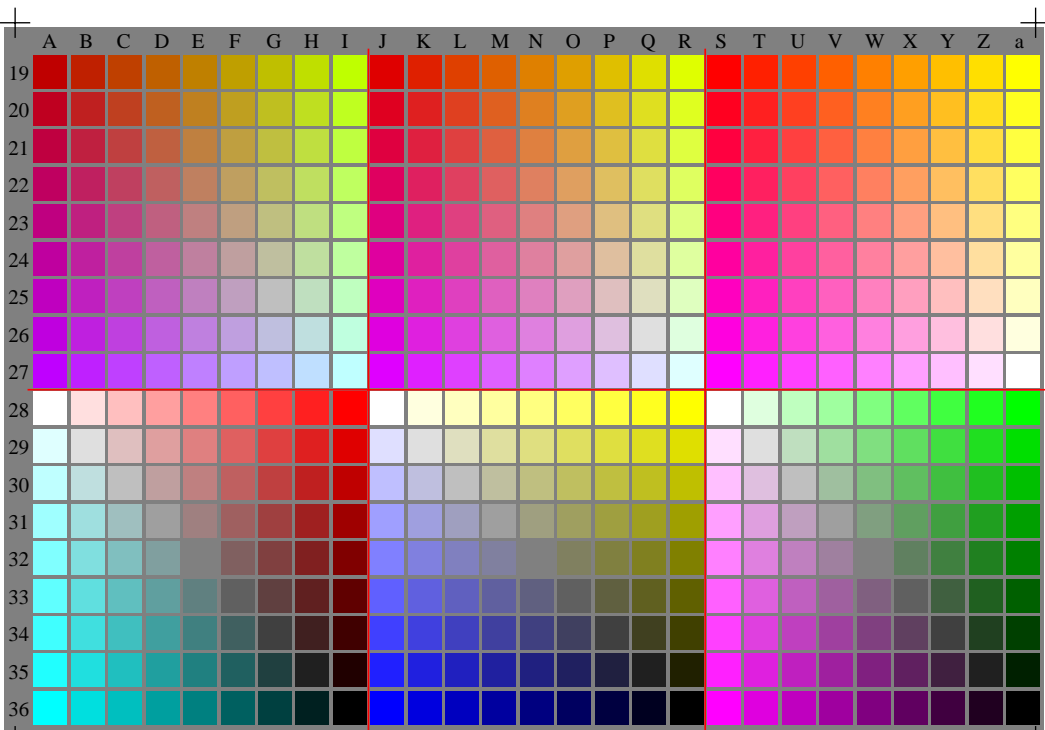


Siehe ähnliche Dateien: <http://www.ps.bam.de/YG12/>  
Technische Information: [http://www.ps.bam.de/Version 2.1, io=1.1](http://www.ps.bam.de/Version%202.1,%20io-1.1)



BAM-Registrierung: 20070101-YG12/L12G00N1.PS/TXT  
Anwendung für Ausgabe von Monitor-, Datenprojektor- oder Druckersystemen  
BAM-Material: Code=rhadt



	A	B	C	D	E	F	G	H	I	J	K	L	M	N	O	P	Q	R	S	T	U	V	W	X	Y	Z	a
19	486 A19	495 B19	504 C19	513 D19	522 E19	531 F19	540 G19	549 H19	558 I19	567 J19	576 K19	585 L19	594 M19	603 N19	612 O19	621 P19	630 Q19	639 R19	648 S19	657 T19	666 U19	675 V19	684 W19	693 X19	702 Y19	711 Z19	720 a19
20	487 A20	496 B20	505 C20	514 D20	523 E20	532 F20	541 G20	550 H20	559 I20	568 J20	577 K20	586 L20	595 M20	604 N20	613 O20	622 P20	631 Q20	640 R20	649 S20	658 T20	667 U20	676 V20	685 W20	694 X20	703 Y20	712 Z20	721 a20
21	488 A21	497 B21	506 C21	515 D21	524 E21	533 F21	542 G21	551 H21	560 I21	569 J21	578 K21	587 L21	596 M21	605 N21	614 O21	623 P21	632 Q21	641 R21	650 S21	659 T21	668 U21	677 V21	686 W21	695 X21	704 Y21	713 Z21	722 a21
22	489 A22	498 B22	507 C22	516 D22	525 E22	534 F22	543 G22	552 H22	561 I22	570 J22	579 K22	588 L22	597 M22	606 N22	615 O22	624 P22	633 Q22	642 R22	651 S22	660 T22	669 U22	678 V22	687 W22	696 X22	705 Y22	714 Z22	723 a22
23	490 A23	499 B23	508 C23	517 D23	526 E23	535 F23	544 G23	553 H23	562 I23	571 J23	580 K23	589 L23	598 M23	607 N23	616 O23	625 P23	634 Q23	643 R23	652 S23	661 T23	670 U23	679 V23	688 W23	697 X23	706 Y23	715 Z23	724 a23
24	491 A24	500 B24	509 C24	518 D24	527 E24	536 F24	545 G24	554 H24	563 I24	572 J24	581 K24	590 L24	599 M24	608 N24	617 O24	626 P24	635 Q24	644 R24	653 S24	662 T24	671 U24	680 V24	689 W24	698 X24	707 Y24	716 Z24	725 a24
25	492 A25	501 B25	510 C25	519 D25	528 E25	537 F25	546 G25	555 H25	564 I25	573 J25	582 K25	591 L25	600 M25	609 N25	618 O25	627 P25	636 Q25	645 R25	654 S25	663 T25	672 U25	681 V25	690 W25	699 X25	708 Y25	717 Z25	726 a25
26	493 A26	502 B26	511 C26	520 D26	529 E26	538 F26	547 G26	556 H26	565 I26	574 J26	583 K26	592 L26	601 M26	610 N26	619 O26	628 P26	637 Q26	646 R26	655 S26	664 T26	673 U26	682 V26	691 W26	700 X26	709 Y26	718 Z26	727 a26
27	494 A27	503 B27	512 C27	521 D27	530 E27	539 F27	548 G27	557 H27	566 I27	575 J27	584 K27	593 L27	602 M27	611 N27	620 O27	629 P27	638 Q27	647 R27	656 S27	665 T27	674 U27	683 V27	692 W27	701 X27	710 Y27	719 Z27	728 a27
28	495 A28	504 B28	513 C28	522 D28	531 E28	540 F28	549 G28	558 H28	567 I28	576 J28	585 K28	594 L28	603 M28	612 N28	621 O28	630 P28	639 Q28	648 R28	657 S28	666 T28	675 U28	684 V28	693 W28	702 X28	711 Y28	720 Z28	729 a28
29	496 A29	505 B29	514 C29	523 D29	532 E29	541 F29	550 G29	559 H29	568 I29	577 J29	586 K29	595 L29	604 M29	613 N29	622 O29	631 P29	640 Q29	649 R29	658 S29	667 T29	676 U29	685 V29	694 W29	703 X29	712 Y29	721 Z29	730 a29
30	497 A30	506 B30	515 C30	524 D30	533 E30	542 F30	551 G30	560 H30	569 I30	578 J30	587 K30	596 L30	605 M30	614 N30	623 O30	632 P30	641 Q30	650 R30	659 S30	668 T30	677 U30	686 V30	695 W30	704 X30	713 Y30	722 Z30	731 a30
31	498 A31	507 B31	516 C31	525 D31	534 E31	543 F31	552 G31	561 H31	570 I31	579 J31	588 K31	597 L31	606 M31	615 N31	624 O31	633 P31	642 Q31	651 R31	660 S31	669 T31	678 U31	687 V31	696 W31	705 X31	714 Y31	723 Z31	732 a31
32	499 A32	508 B32	517 C32	526 D32	535 E32	544 F32	553 G32	562 H32	571 I32	580 J32	589 K32	598 L32	607 M32	616 N32	625 O32	634 P32	643 Q32	652 R32	661 S32	670 T32	679 U32	688 V32	697 W32	706 X32	715 Y32	724 Z32	733 a32
33	500 A33	509 B33	518 C33	527 D33	536 E33	545 F33	554 G33	563 H33	572 I33	581 J33	590 K33	599 L33	608 M33	617 N33	626 O33	635 P33	644 Q33	653 R33	662 S33	671 T33	680 U33	689 V33	698 W33	707 X33	716 Y33	725 Z33	734 a33
34	501 A34	510 B34	519 C34	528 D34	537 E34	546 F34	555 G34	564 H34	573 I34	582 J34	591 K34	600 L34	609 M34	618 N34	627 O34	636 P34	645 Q34	654 R34	663 S34	672 T34	681 U34	690 V34	699 W34	708 X34	717 Y34	726 Z34	735 a34
35	502 A35	511 B35	520 C35	529 D35	538 E35	547 F35	556 G35	565 H35	574 I35	583 J35	592 K35	601 L35	610 M35	619 N35	628 O35	637 P35	646 Q35	655 R35	664 S35	673 T35	682 U35	691 V35	700 W35	709 X35	718 Y35	727 Z35	736 a35
36	503 A36	512 B36	521 C36	530 D36	539 E36	548 F36	557 G36	566 H36	575 I36	584 J36	593 K36	602 L36	611 M36	620 N36	629 O36	638 P36	647 Q36	656 R36	665 S36	674 T36	683 U36	692 V36	701 W36	710 X36	719 Y36	728 Z36	737 a36