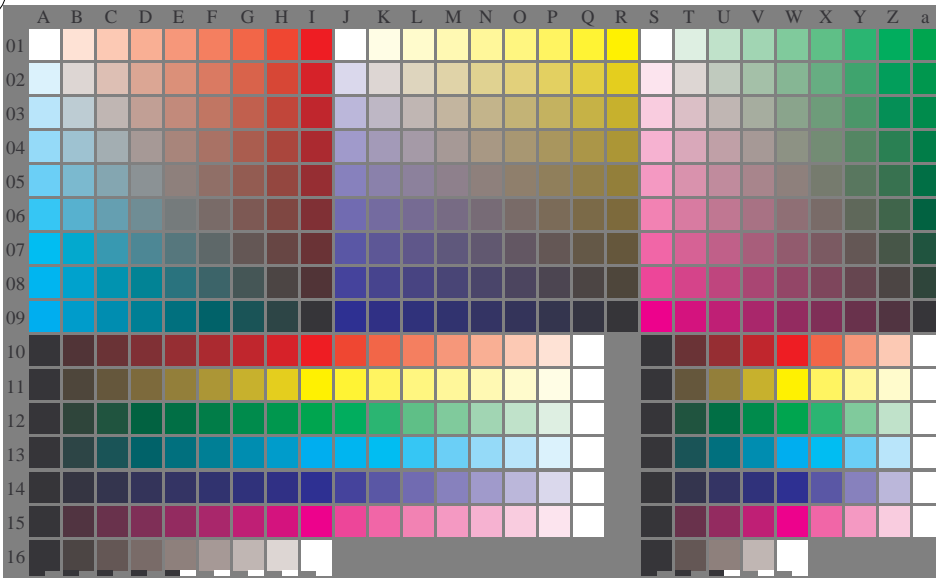


Siehe ähnliche Dateien: <http://www.ps.bam.de/YG15/>
Technische Information: [http://www.ps.bam.de/Version 2.1, io-1.1](http://www.ps.bam.de/Version%202.1,%20io-1.1)



17 N (9 Stufen) X (X=OYL~~C~~V~~M~~, Reihen 10 bis 15) W N (5 Stufen) X (5 Stufen) W
18 N (9 Stufen) W (Reihe 16) N (5 Stufen) W

BAM-Registrierung: 20070101-YG15/L15G00N1.PS/.TXT
Anwendung für Ausgabe von Monitor-, Datenprojektor- oder Druckersystemen
BAM-Material-Code=thadta

	A	B	C	D	E	F	G	H	I	J	K	L	M	N	O	P	Q	R	S	T	U	V	W	X	Y	Z	a
01																											
02																											
03																											
04																											
05																											
06																											
07																											
08																											
09																											
10																											
11																											
12																											
13																											
14																											
15																											
16																											
17	N									X	X	X	X	X	X	X	X	X	N				X			W	
18	N									W									N				W				

	A	B	C	D	E	F	G	H	I	J	K	L	M	N	O	P	Q	R	S	T	U	V	W	X	Y	Z	a
00	001 A01	009 B01	018 C01	027 D01	036 E01	045 F01	054 G01	063 H01	072 I01	081 J01	090 K01	099 L01	108 M01	117 N01	126 O01	135 P01	144 Q01	153 R01	162 S01	171 T01	180 U01	189 V01	198 W01	207 X01	216 Y01	225 Z01	234 a01
01	0.0	0.0	0.0	0.0	0.0	0.0	0.0	0.0	0.0	0.0	0.0	0.0	0.0	0.0	0.0	0.0	0.0	0.0	0.0	0.0	0.0	0.0	0.0	0.0	0.0	0.0	0.0
02	0.0	0.125	0.25	0.375	0.5	0.625	0.75	0.875	1.0	0.0	0.0	0.0	0.0	0.0	0.0	0.0	0.0	0.0	0.0	0.0	0.0	0.0	0.0	0.0	0.0	0.0	0.0
03	0.0	0.125	0.25	0.375	0.5	0.625	0.75	0.875	1.0	0.0	0.125	0.25	0.375	0.5	0.625	0.75	0.875	1.0	0.0	0.125	0.25	0.375	0.5	0.625	0.75	0.875	1.0
04	0.0	0.125	0.25	0.375	0.5	0.625	0.75	0.875	1.0	0.0	0.125	0.25	0.375	0.5	0.625	0.75	0.875	1.0	0.0	0.125	0.25	0.375	0.5	0.625	0.75	0.875	1.0
05	0.0	0.125	0.25	0.375	0.5	0.625	0.75	0.875	1.0	0.0	0.125	0.25	0.375	0.5	0.625	0.75	0.875	1.0	0.0	0.125	0.25	0.375	0.5	0.625	0.75	0.875	1.0
06	0.0	0.125	0.25	0.375	0.5	0.625	0.75	0.875	1.0	0.0	0.125	0.25	0.375	0.5	0.625	0.75	0.875	1.0	0.0	0.125	0.25	0.375	0.5	0.625	0.75	0.875	1.0
07	0.0	0.125	0.25	0.375	0.5	0.625	0.75	0.875	1.0	0.0	0.125	0.25	0.375	0.5	0.625	0.75	0.875	1.0	0.0	0.125	0.25	0.375	0.5	0.625	0.75	0.875	1.0
08	0.0	0.125	0.25	0.375	0.5	0.625	0.75	0.875	1.0	0.0	0.125	0.25	0.375	0.5	0.625	0.75	0.875	1.0	0.0	0.125	0.25	0.375	0.5	0.625	0.75	0.875	1.0
09	0.0	0.125	0.25	0.375	0.5	0.625	0.75	0.875	1.0	0.0	0.125	0.25	0.375	0.5	0.625	0.75	0.875	1.0	0.0	0.125	0.25	0.375	0.5	0.625	0.75	0.875	1.0
10	0.0	0.125	0.25	0.375	0.5	0.625	0.75	0.875	1.0	0.0	0.125	0.25	0.375	0.5	0.625	0.75	0.875	1.0	0.0	0.125	0.25	0.375	0.5	0.625	0.75	0.875	1.0
11	0.0	0.125	0.25	0.375	0.5	0.625	0.75	0.875	1.0	0.0	0.125	0.25	0.375	0.5	0.625	0.75	0.875	1.0	0.0	0.125	0.25	0.375	0.5	0.625	0.75	0.875	1.0
12	0.0	0.125	0.25	0.375	0.5	0.625	0.75	0.875	1.0	0.0	0.125	0.25	0.375	0.5	0.625	0.75	0.875	1.0	0.0	0.125	0.25	0.375	0.5	0.625	0.75	0.875	1.0
13	0.0	0.125	0.25	0.375	0.5	0.625	0.75	0.875	1.0	0.0	0.125	0.25	0.375	0.5	0.625	0.75	0.875	1.0	0.0	0.125	0.25	0.375	0.5	0.625	0.75	0.875	1.0
14	0.0	0.125	0.25	0.375	0.5	0.625	0.75	0.875	1.0	0.0	0.125	0.25	0.375	0.5	0.625	0.75	0.875	1.0	0.0	0.125	0.25	0.375	0.5	0.625	0.75	0.875	1.0
15	0.0	0.125	0.25	0.375	0.5	0.625	0.75	0.875	1.0	0.0	0.125	0.25	0.375	0.5	0.625	0.75	0.875	1.0	0.0	0.125	0.25	0.375	0.5	0.625	0.75	0.875	1.0
16	0.0	0.125	0.25	0.375	0.5	0.625	0.75	0.875	1.0	0.0	0.125	0.25	0.375	0.5	0.625	0.75	0.875	1.0	0.0	0.125	0.25	0.375	0.5	0.625	0.75	0.875	1.0
17	0.0	0.125	0.25	0.375	0.5	0.625	0.75	0.875	1.0	0.0	0.125	0.25	0.375	0.5	0.625	0.75	0.875	1.0	0.0	0.125	0.25	0.375	0.5	0.625	0.75	0.875	1.0
18	0.0	0.125	0.25	0.375	0.5	0.625	0.75	0.875	1.0	0.0	0.125	0.25	0.375	0.5	0.625	0.75	0.875	1.0	0.0	0.125	0.25	0.375	0.5	0.625	0.75	0.875	1.0