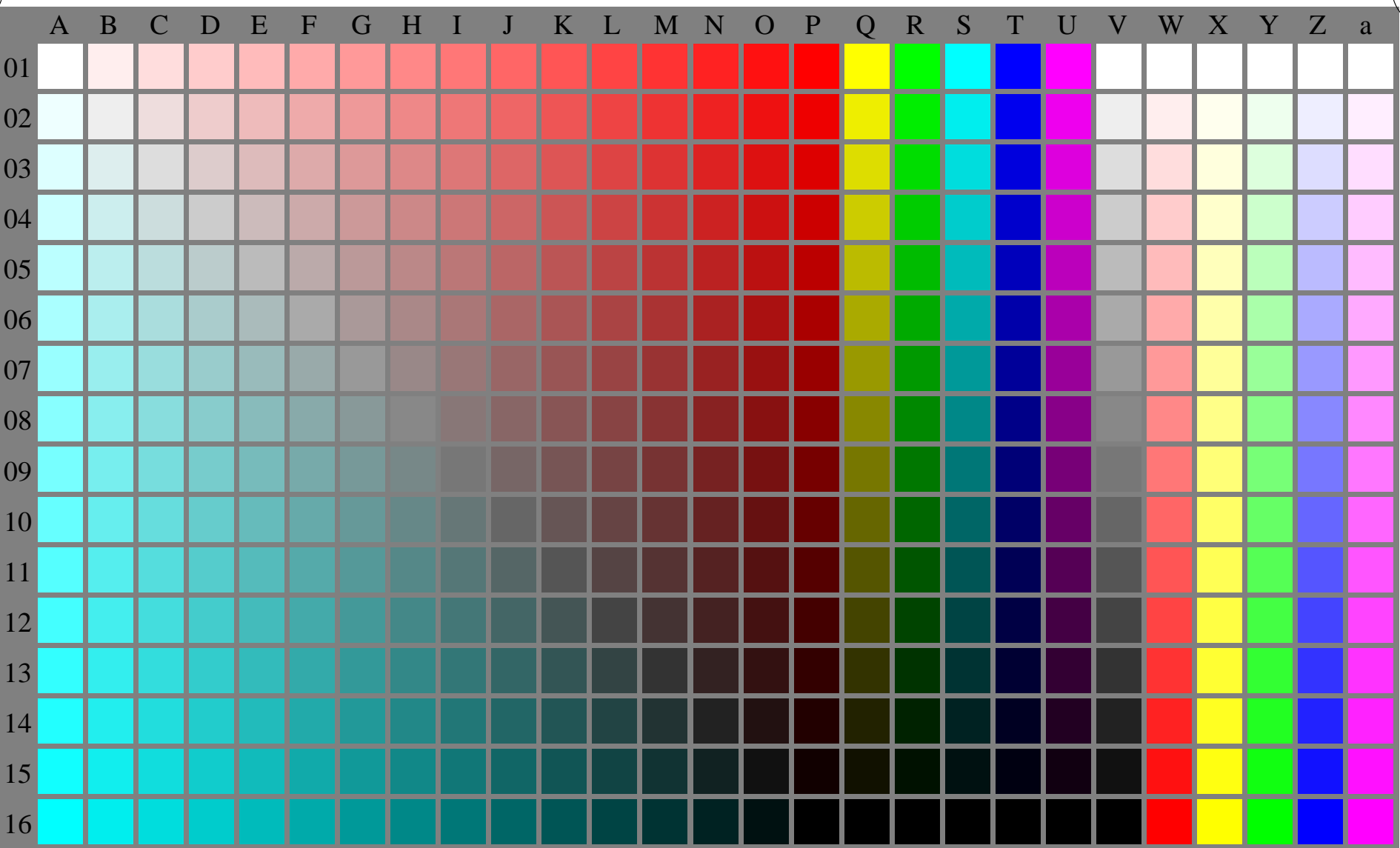
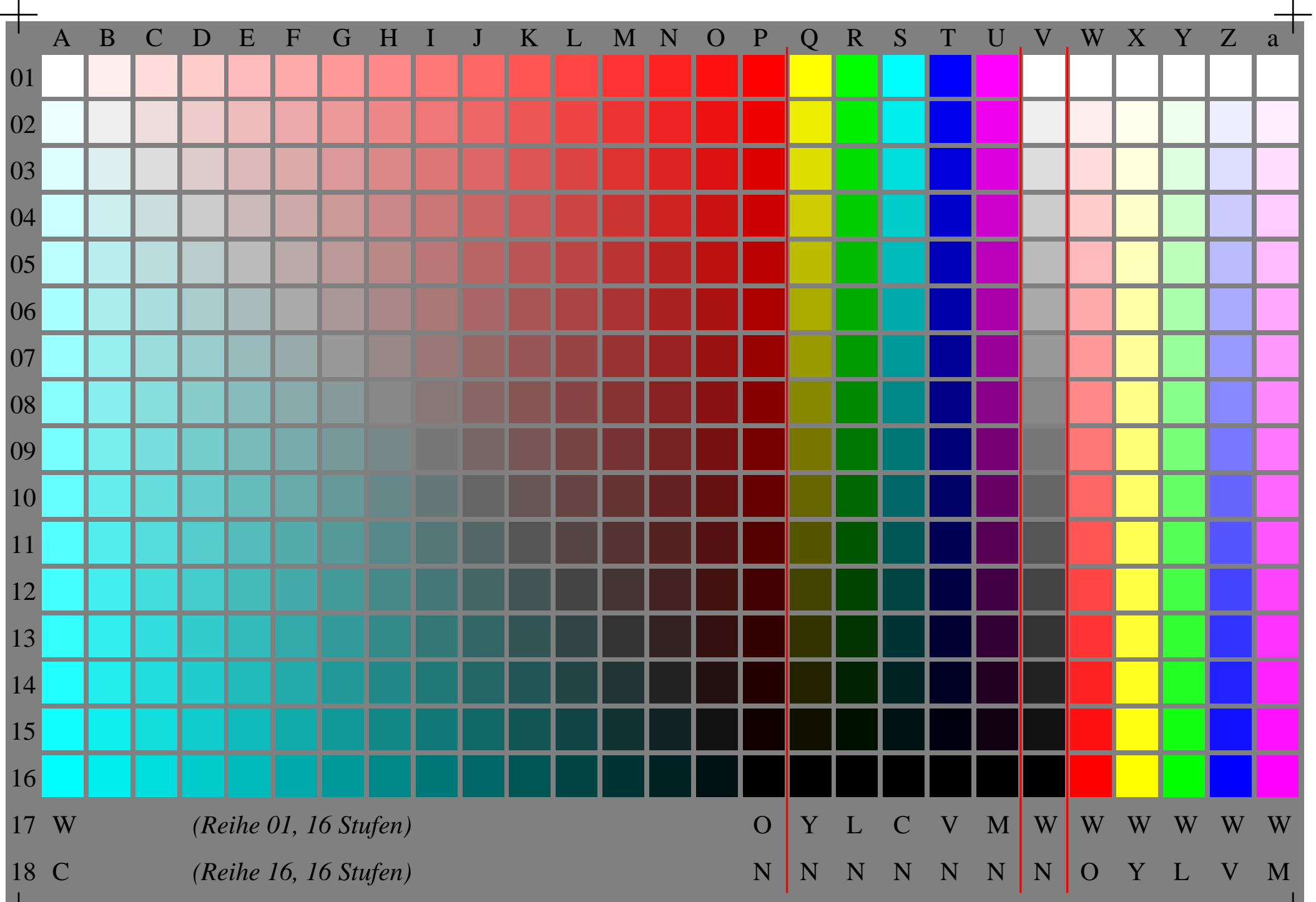


Siehe ähnliche Dateien: <http://www.ps.bam.de/YG16/>
Technische Information: [http://www.ps.bam.de/Version 2.1, io=1,1](http://www.ps.bam.de/Version%202.1,io=1,1)

BAM-Registrierung: 20070101-YG16/10L/L16G00NP.PS/.PDF BAM-Material: Code=rh4ta
Anwendung für Ausgabe von Monitor-, Datenprojektor- oder Druckersystemen



17 W (Reihe 01, 16 Stufen) O Y L C V M W W W W W
18 C (Reihe 16, 16 Stufen) N N N N N N N O Y L V M



	A	B	C	D	E	F	G	H	I	J	K	L	M	N	O	P	Q	R	S	T	U	V	W	X	Y	Z	a
01	000 A01 1.0 1.0 0.933 0.933	016 B01 1.0 0.866 0.866	032 C01 1.0 0.866 0.866	048 D01 1.0 0.799 0.799	064 E01 1.0 0.733 0.733	080 F01 1.0 0.666 0.666	096 G01 1.0 0.599 0.599	112 H01 1.0 0.533 0.533	128 I01 1.0 0.466 0.466	144 J01 1.0 0.399 0.399	160 K01 1.0 0.333 0.333	176 L01 1.0 0.266 0.266	192 M01 1.0 0.199 0.199	208 N01 1.0 0.133 0.133	224 O01 1.0 0.066 0.066	240 P01 1.0 0.0 0.0	256 Q01 1.0 1.0 0.0	272 R01 0.0 1.0 0.0	288 S01 0.0 1.0 1.0	304 T01 0.0 1.0 1.0	320 U01 1.0 1.0 1.0	336 V01 1.0 1.0 1.0	352 W01 1.0 1.0 1.0	368 X01 1.0 1.0 1.0	384 Y01 1.0 1.0 1.0	400 Z01 1.0 1.0 1.0	416 a01 1.0 1.0 1.0
02	001 A02 0.933 1.0 0.933	017 B02 0.933 0.866 0.866	033 C02 0.933 0.866 0.866	049 D02 0.933 0.8 0.8	065 E02 0.933 0.733 0.733	081 F02 0.933 0.666 0.666	097 G02 0.933 0.6 0.6	113 H02 0.933 0.533 0.533	129 I02 0.933 0.466 0.466	145 J02 0.933 0.399 0.399	161 K02 0.933 0.333 0.333	177 L02 0.933 0.266 0.266	193 M02 0.933 0.199 0.199	209 N02 0.933 0.133 0.133	225 O02 0.933 0.066 0.066	241 P02 0.933 0.0 0.0	257 Q02 0.933 0.933 0.0	273 R02 0.0 0.933 0.933	289 S02 0.0 0.933 0.933	305 T02 0.0 0.0 0.933	321 U02 0.933 0.0 0.933	337 V02 0.933 0.933 0.933	353 W02 1.0 0.933 0.933	369 X02 1.0 1.0 0.933	385 Y02 0.933 1.0 0.933	401 Z02 0.933 0.933 0.933	417 a02 1.0 1.0 1.0
03	002 A03 0.866 1.0 0.933	018 B03 0.866 0.866 0.866	034 C03 0.866 0.866 0.866	050 D03 0.866 0.8 0.8	066 E03 0.866 0.733 0.733	082 F03 0.866 0.666 0.666	098 G03 0.866 0.6 0.6	114 H03 0.866 0.533 0.533	130 I03 0.866 0.466 0.466	146 J03 0.866 0.399 0.399	162 K03 0.866 0.333 0.333	178 L03 0.866 0.266 0.266	194 M03 0.866 0.199 0.199	210 N03 0.866 0.133 0.133	226 O03 0.866 0.066 0.066	242 P03 0.866 0.0 0.0	258 Q03 0.866 0.866 0.0	274 R03 0.0 0.866 0.866	290 S03 0.0 0.866 0.866	306 T03 0.0 0.866 0.866	322 U03 0.866 0.0 0.866	338 V03 0.866 0.866 0.866	354 W03 1.0 0.866 0.866	370 X03 1.0 1.0 0.866	386 Y03 0.866 1.0 0.866	402 Z03 0.866 0.866 0.866	418 a03 1.0 1.0 1.0
04	003 A04 0.799 1.0 0.933	019 B04 0.8 0.933 0.866	035 C04 0.8 0.866 0.866	051 D04 0.799 0.799 0.799	067 E04 0.799 0.733 0.733	083 F04 0.799 0.666 0.666	099 G04 0.799 0.599 0.599	115 H04 0.799 0.533 0.533	131 I04 0.799 0.466 0.466	147 J04 0.799 0.399 0.399	163 K04 0.799 0.333 0.333	179 L04 0.799 0.266 0.266	195 M04 0.799 0.199 0.199	211 N04 0.799 0.133 0.133	227 O04 0.799 0.066 0.066	243 P04 0.799 0.0 0.0	259 Q04 0.8 0.8 0.0	275 R04 0.0 0.8 0.8	291 S04 0.0 0.8 0.8	307 T04 0.0 0.0 0.8	323 U04 0.8 0.8 0.8	339 V04 0.8 0.8 0.8	355 W04 1.0 0.8 0.8	371 X04 1.0 1.0 0.8	387 Y04 0.8 1.0 0.8	403 Z04 0.8 0.8 1.0	419 a04 1.0 1.0 1.0
05	004 A05 0.733 1.0 0.933	020 B05 0.733 0.866 0.866	036 C05 0.733 0.799 0.799	052 D05 0.733 0.733 0.733	068 E05 0.733 0.666 0.666	084 F05 0.733 0.666 0.666	100 G05 0.733 0.6 0.6	116 H05 0.733 0.533 0.533	132 I05 0.733 0.466 0.466	148 J05 0.733 0.4 0.4	164 K05 0.733 0.333 0.333	180 L05 0.733 0.266 0.266	196 M05 0.733 0.199 0.199	212 N05 0.733 0.133 0.133	228 O05 0.733 0.066 0.066	244 P05 0.733 0.0 0.0	260 Q05 0.733 0.733 0.0	276 R05 0.0 0.733 0.733	292 S05 0.0 0.733 0.733	308 T05 0.0 0.0 0.733	324 U05 0.733 0.0 0.733	340 V05 0.733 0.733 0.733	356 W05 1.0 0.733 0.733	372 X05 1.0 1.0 0.733	388 Y05 0.733 1.0 0.733	404 Z05 0.733 0.733 0.733	420 a05 1.0 1.0 1.0
06	005 A06 0.666 1.0 0.933	021 B06 0.666 0.933 0.866	037 C06 0.666 0.866 0.866	053 D06 0.666 0.799 0.799	069 E06 0.666 0.733 0.733	085 F06 0.666 0.666 0.666	101 G06 0.666 0.599 0.599	117 H06 0.666 0.533 0.533	133 I06 0.666 0.466 0.466	149 J06 0.666 0.399 0.399	165 K06 0.666 0.333 0.333	181 L06 0.666 0.266 0.266	197 M06 0.666 0.199 0.199	213 N06 0.666 0.133 0.133	229 O06 0.666 0.066 0.066	245 P06 0.666 0.0 0.0	261 Q06 0.666 0.666 0.0	277 R06 0.0 0.666 0.666	293 S06 0.0 0.666 0.666	309 T06 0.0 0.0 0.666	325 U06 0.666 0.0 0.666	341 V06 0.666 0.666 0.666	357 W06 1.0 0.666 0.666	373 X06 1.0 1.0 0.666	389 Y06 0.666 1.0 0.666	405 Z06 0.666 0.666 0.666	421 a06 1.0 1.0 1.0
07	006 A07 0.599 1.0 0.933	022 B07 0.6 0.933 0.866	038 C07 0.6 0.866 0.799	054 D07 0.599 0.733 0.733	070 E07 0.6 0.666 0.666	086 F07 0.599 0.599 0.599	102 G07 0.599 0.533 0.533	118 H07 0.599 0.533 0.533	134 I07 0.599 0.466 0.466	150 J07 0.599 0.399 0.399	166 K07 0.599 0.333 0.333	182 L07 0.599 0.266 0.266	198 M07 0.599 0.199 0.199	214 N07 0.599 0.133 0.133	230 O07 0.599 0.066 0.066	246 P07 0.599 0.0 0.0	262 Q07 0.6 0.6 0.0	278 R07 0.0 0.6 0.6	294 S07 0.0 0.6 0.6	310 T07 0.0 0.0 0.6	326 U07 0.6 0.6 0.6	342 V07 0.6 0.6 0.6	358 W07 1.0 0.6 0.6	374 X07 1.0 1.0 0.6	390 Y07 0.6 1.0 0.6	406 Z07 0.6 0.6 1.0	422 a07 1.0 1.0 1.0
08	007 A08 0.533 1.0 0.933	023 B08 0.533 0.866 0.866	039 C08 0.533 0.799 0.799	055 D08 0.533 0.733 0.733	071 E08 0.533 0.666 0.666	087 F08 0.533 0.599 0.599	103 G08 0.533 0.533 0.533	119 H08 0.533 0.533 0.533	135 I08 0.533 0.466 0.466	151 J08 0.533 0.399 0.399	167 K08 0.533 0.333 0.333	183 L08 0.533 0.266 0.266	199 M08 0.533 0.199 0.199	215 N08 0.533 0.133 0.133	231 O08 0.533 0.066 0.066	247 P08 0.533 0.0 0.0	263 Q08 0.533 0.533 0.0	279 R08 0.0 0.533 0.533	295 S08 0.0 0.533 0.533	311 T08 0.0 0.0 0.533	327 U08 0.533 0.0 0.533	343 V08 0.533 0.533 0.533	359 W08 1.0 0.533 0.533	375 X08 1.0 1.0 0.533	391 Y08 0.533 1.0 0.533	407 Z08 0.533 0.533 0.533	423 a08 1.0 1.0 1.0
09	008 A09 0.466 1.0 0.933	024 B09 0.466 0.933 0.866	040 C09 0.466 0.866 0.866	056 D09 0.466 0.799 0.799	072 E09 0.466 0.733 0.733	088 F09 0.466 0.666 0.666	104 G09 0.466 0.599 0.599	120 H09 0.466 0.533 0.533	136 I09 0.466 0.466 0.466	152 J09 0.466 0.399 0.399	168 K09 0.466 0.333 0.333	184 L09 0.466 0.266 0.266	200 M09 0.466 0.199 0.199	216 N09 0.466 0.133 0.133	232 O09 0.466 0.066 0.066	248 P09 0.466 0.0 0.0	264 Q09 0.466 0.466 0.0	280 R09 0.0 0.466 0.466	296 S09 0.0 0.466 0.466	312 T09 0.0 0.0 0.466	328 U09 0.466 0.0 0.466	344 V09 0.466 0.466 0.466	360 W09 1.0 0.466 0.466	376 X09 1.0 1.0 0.466	392 Y09 0.466 1.0 0.466	408 Z09 0.466 0.466 0.466	424 a09 1.0 1.0 1.0
10	009 A10 0.399 1.0 0.933	025 B10 0.399 0.866 0.866	041 C10 0.399 0.866 0.799	057 D10 0.399 0.733 0.733	073 E10 0.4 0.666 0.666	089 F10 0.399 0.666 0.666	105 G10 0.399 0.599 0.599	121 H10 0.399 0.533 0.533	137 I10 0.399 0.466 0.466	153 J10 0.399 0.399 0.399	169 K10 0.399 0.333 0.333	185 L10 0.399 0.266 0.266	201 M10 0.399 0.199 0.199	217 N10 0.399 0.133 0.133	233 O10 0.399 0.066 0.066	249 P10 0.399 0.0 0.0	265 Q10 0.399 0.399 0.0	281 R10 0.0 0.399 0.399	297 S10 0.0 0.399 0.399	313 T10 0.0 0.0 0.399	329 U10 0.399 0.399 0.399	345 V10 0.399 0.399 0.399	361 W10 1.0 0.399 0.399	377 X10 1.0 1.0 0.399	393 Y10 0.399 1.0 0.399	409 Z10 0.399 0.399 0.399	425 a10 1.0 1.0 1.0
11	010 A11 0.333 1.0 0.933	026 B11 0.333 0.866 0.866	042 C11 0.333 0.799 0.799	058 D11 0.333 0.733 0.733	074 E11 0.333 0.666 0.666	090 F11 0.333 0.599 0.599	106 G11 0.333 0.533 0.533	122 H11 0.333 0.533 0.533	138 I11 0.333 0.466 0.466	154 J11 0.333 0.399 0.399	170 K11 0.333 0.333 0.333	186 L11 0.333 0.266 0.266	202 M11 0.333 0.199 0.199	218 N11 0.333 0.133 0.133	234 O11 0.333 0.066 0.066	250 P11 0.333 0.0 0.0	266 Q11 0.333 0.333 0.0	282 R11 0.0 0.333 0.333	298 S11 0.0 0.333 0.333	314 T11 0.0 0.0 0.333	330 U11 0.333 0.0 0.333	346 V11 0.333 0.333 0.333	362 W11 1.0 0.333 0.333	378 X11 1.0 1.0 0.333	394 Y11 0.333 1.0 0.333	410 Z11 0.333 0.333 0.333	426 a11 1.0 1.0 1.0
12	011 A12 0.266 1.0 0.933	027 B12 0.266 0.866 0.866	043 C12 0.266 0.799 0.799	059 D12 0.266 0.733 0.733	075 E12 0.266 0.666 0.666	091 F12 0.266 0.599 0.599	107 G12 0.266 0.533 0.533	123 H12 0.266 0.533 0.533	139 I12 0.266 0.466 0.466	155 J12 0.266 0.399 0.399	171 K12 0.266 0.333 0.333	187 L12 0.266 0.266 0.266	203 M12 0.266 0.199 0.199	219 N12 0.266 0.133 0.133	235 O12 0.266 0.066 0.066	251 P12 0.266 0.0 0.0	267 Q12 0.266 0.266 0.0	283 R12 0.0 0.266 0.266	299 S12 0.0 0.266 0.266	315 T12 0.0 0.0 0.266	331 U12 0.266 0.0 0.266	347 V12 0.266 0.266 0.266	363 W12 1.0 0.266 0.266	379 X12 1.0 1.0 0.266	395 Y12 0.266 1.0 0.266	411 Z12 0.266 0.266 0.266	427 a12 1.0 1.0 1.0
13	012 A13 0.199 1.0 0.933	028 B13 0.199 0.866 0.866	044 C13 0.199 0.799 0.799	060 D13 0.199 0.733 0.733	076 E13 0.199 0.666 0.666	092 F13 0.199 0.599 0.599	108 G13 0.199 0.533 0.533	124 H13 0.199 0.533 0.533	140 I13 0.199 0.466 0.466	156 J13 0.199 0.399 0.399	172 K13 0.199 0.333 0.333	188 L13 0.199 0.266 0.266	204 M13 0.199 0.199 0.199	220 N13 0.199 0.133 0.133	236 O13 0.199 0.066 0.066	252 P13 0.199 0.0 0.0	268 Q13 0.199 0.199 0.0	284 R13 0.0 0.199 0.199	300 S13 0.0 0.199 0.199	316 T13 0.0 0.0 0.199	332 U13 0.199 0.0 0.199	348 V13 0.199 0.199 0.199	364 W13 1.0 0.199 0.199	380 X13 1.0 1.0 0.199	396 Y13 0.199 1.0 0.199	412 Z13 0.199 0.199 0.199	428 a13 1.0 1.0 1.0
14	013 A14 0.133 1.0 0.933	029 B14 0.133 0.866 0.866	045 C14 0.133 0.799 0.799	061 D14 0.133 0.733 0.733	077 E14 0.133 0.666 0.666	093 F14 0.133 0.599 0.599	109 G14 0.133 0.533 0.533	125 H14 0.133 0.533 0.533	141 I14 0.133 0.466 0.466	157 J14 0.133 0.399 0.399	173 K14 0.133 0.333 0.333	189 L14 0.133 0.266 0.266	205 M14 0.133 0.199 0.199	221 N14 0.133 0.133 0.133	237 O14 0.133 0.066 0.066	253 P14 0.133 0.0 0.0	269 Q14 0.133 0.133 0.0	285 R14 0.0 0.133 0.133	301 S14 0.0 0.133 0.133	317 T14 0.0 0.0 0.133	333 U14 0.133 0.0 0.133	349 V14 0.133 0.133 0.133	365 W14 1.0 0.133 0.133	381 X14 1.0 1.0 0.133	397 Y14 0.133 1.0 0.133	413 Z14 0.133 0.133 0.133	429 a14 1.0 1.0 1.0
15	014 A15 0.066 1.0 0.933	030 B15 0.066 0.866 0.866	046 C15 0.066 0.799 0.799	062 D15 0.066 0.733 0.733	078 E15 0.066 0.666 0.666	094 F15 0.066 0.599 0.599	110 G15 0.066 0.533 0.533	126 H15 0.066 0.533 0.533	142 I15 0.066 0.466 0.466	158 J15 0.066 0.399 0.399	174 K15 0.066 0.333 0.333	190 L15 0.066 0.266 0.266	206 M15 0.066 0.199 0.199	222 N15 0.066 0.133 0.133	238 O15 0.066 0.066 0.066	254 P15 0.066 0.0 0.0	270 Q15 0.066 0.066 0.066										