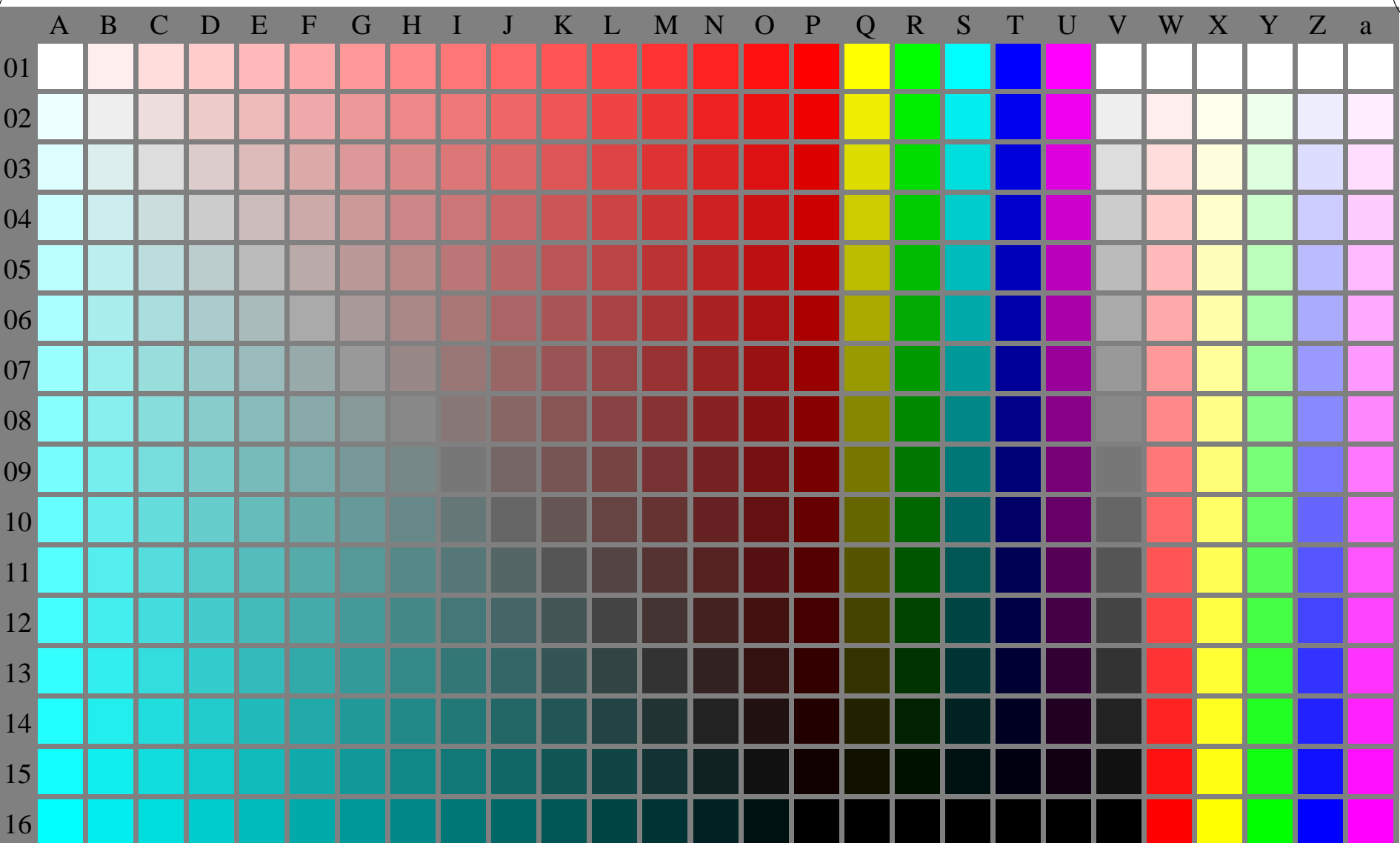


Siehe ähnliche Dateien: <http://www.ps.bam.de/YG16/>
Technische Information: [http://www.ps.bam.de/Version 2.1, io=1,1](http://www.ps.bam.de/Version%202.1,%20io=1,1)

BAM-Registrierung: 20070101-YG16/10L/L16G00NA.PS/.TXTBAM-Material: Code=rh4ta
Anwendung für Ausgabe von Monitor-, Datenprojektor- oder Druckersystemen



17 W (Reihe 01, 16 Stufen) O Y L C V M W W W W W
18 C (Reihe 16, 16 Stufen) N N N N N N N O Y L V M