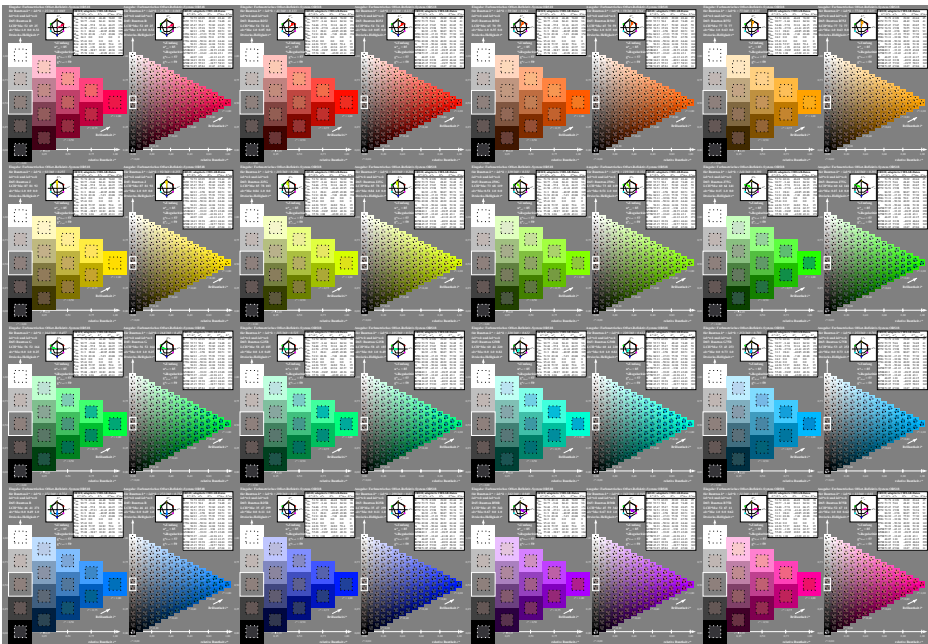


Siehe ähnliche Dateien: <http://www.ps.bam.de/ZG95/>; www.ps.bam.de/ZG.HTM
Technische Information: <http://www.ps.bam.de> Version 2.1, 10-1.1



BAM-Registrierung: 20071001-ZG95/L95G00N1.PS/.TXT BAM-Material-Code=matla
Anwendung für Beurteilung und Messung von Drucker- oder Monitorsystemen